



Manutenzione  
Impianti elettrici

# Manutenzione Impianti elettrici

Certifico S.r.l. – IT | Ed 2.0 2023

Il Prodotto per la Manutenzione degli Impianti elettrici, consente, in particolare, la redazione del Piano di manutenzione e del Registro dei controlli, in accordo con la Guida CEI 0-10 "Guida alla manutenzione degli impianti elettrici" (vedasi dettagli delle schede disponibili in accordo con l'appendice F), con il [D.Lgs. 81/2008](#) e con le RTV di Prevenzione Incendi.

Sono disponibili:

- Piano di manutenzione, Modello di Registro dei controlli, Procedure, check list, normativa, altro.

(\*)

CEI 0-10 Abrogata (utile al documento)

La norma CEI 0-10 Guida alla manutenzione degli impianti elettrici è abrogata dal 1° Aprile 2023

- [Fascicolo CEI 0-10:Ab.](#)

Il Testo Unico Sicurezza, [D.Lgs. 81/2008](#), al [titolo III](#), riporta le disposizioni per l'uso delle attrezzature di lavoro e dei dispositivi di protezione individuale ed in particolare gli articoli dall'[80](#) all'[87](#) per gli impianti e apparecchiature elettriche.

Tra questi, l'articolo [86](#) pone in capo al datore di lavoro dell'obbligo di effettuare regolarmente verifiche e controlli sull'impianto elettrico.

Tra questi, l'articolo [86](#) obbliga il datore di lavoro di effettuare regolarmente verifiche e controlli sull'impianto elettrico.

### [D.Lgs. 81/2008](#)

...

#### **Art. [86](#). Verifiche e controlli**

1. Ferme restando le disposizioni del [Decreto del Presidente della Repubblica 22 ottobre 2001, n. 462](#), in materia di verifiche periodiche, il datore di lavoro provvede affinché gli impianti elettrici e gli impianti di protezione dai fulmini siano periodicamente sottoposti a controllo secondo le indicazioni delle norme di buona tecnica e la normativa vigente per verificarne lo stato di conservazione e di efficienza ai fini della sicurezza.
2. Con decreto del Ministro dello sviluppo economico, di concerto con il Ministro del lavoro, della salute e delle politiche sociali, adottato sentita la Conferenza permanente per i rapporti tra lo Stato, le regioni e le province autonome di Trento e di Bolzano, sono stabilite le modalità ed i criteri per l'effettuazione delle verifiche e dei controlli di cui al comma 1.
3. L'esito dei controlli di cui al comma 1 è verbalizzato e tenuto a disposizione dell'autorità di vigilanza.

Il MISE avrebbe dovuto definire, tramite un decreto attuativo, di cui al comma 2, le modalità ed i criteri per l'effettuazione delle verifiche e dei controlli, che alla data, sono inerenti solo gli Impianti di terra e impianti di protezione dai fulmini secondo il [D.P.R. 462/2001](#), ma non per gli impianti elettrici nel loro complesso.

L'assenza del decreto attuativo non rimanda l'obbligo per il datore di lavoro di effettuare regolare manutenzione all'impianto elettrico nel suo complesso, di mantenere un registro dei controlli a disposizione dell'autorità di vigilanza.

Il [D.P.R. 462/2001](#) impone al datore di lavoro la verifica periodica degli impianti di terra, di protezione contro le scariche atmosferiche e degli impianti elettrici nei luoghi con pericolo di esplosione secondo la periodicità riportata in tabella 1.

<b>Tipo di impianto</b>	<b>Attività non soggette <a href="#">D.P.R. 151/2011</a></b>	<b>Attività soggette <a href="#">D.P.R. 151/2011</a></b>
Impianti terra	5	2
Protezione contro le scariche atmosferiche	5	2
Impianti ATEX	-	2

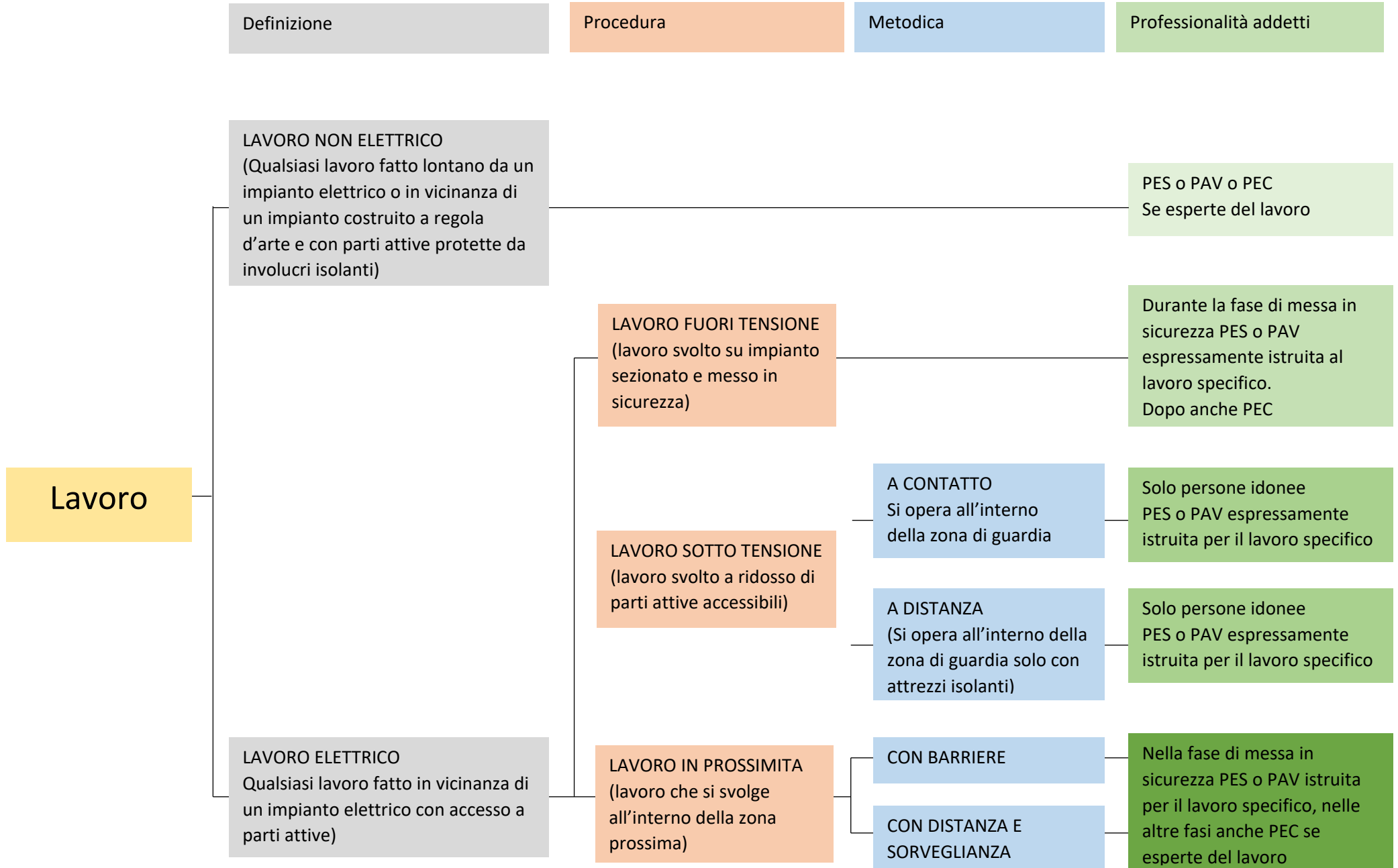
Tabella 1 - Periodicità di verifica degli impianti soggetti al [D.P.R. 462/2001](#)

Le verifiche previste dal [DPR 462/2001](#) devono essere richieste alla ASL territorialmente competente o ad un Organismo abilitato alle verifiche (MISE). L'elenco completo degli Organismi è disponibile sul sito del MISE.

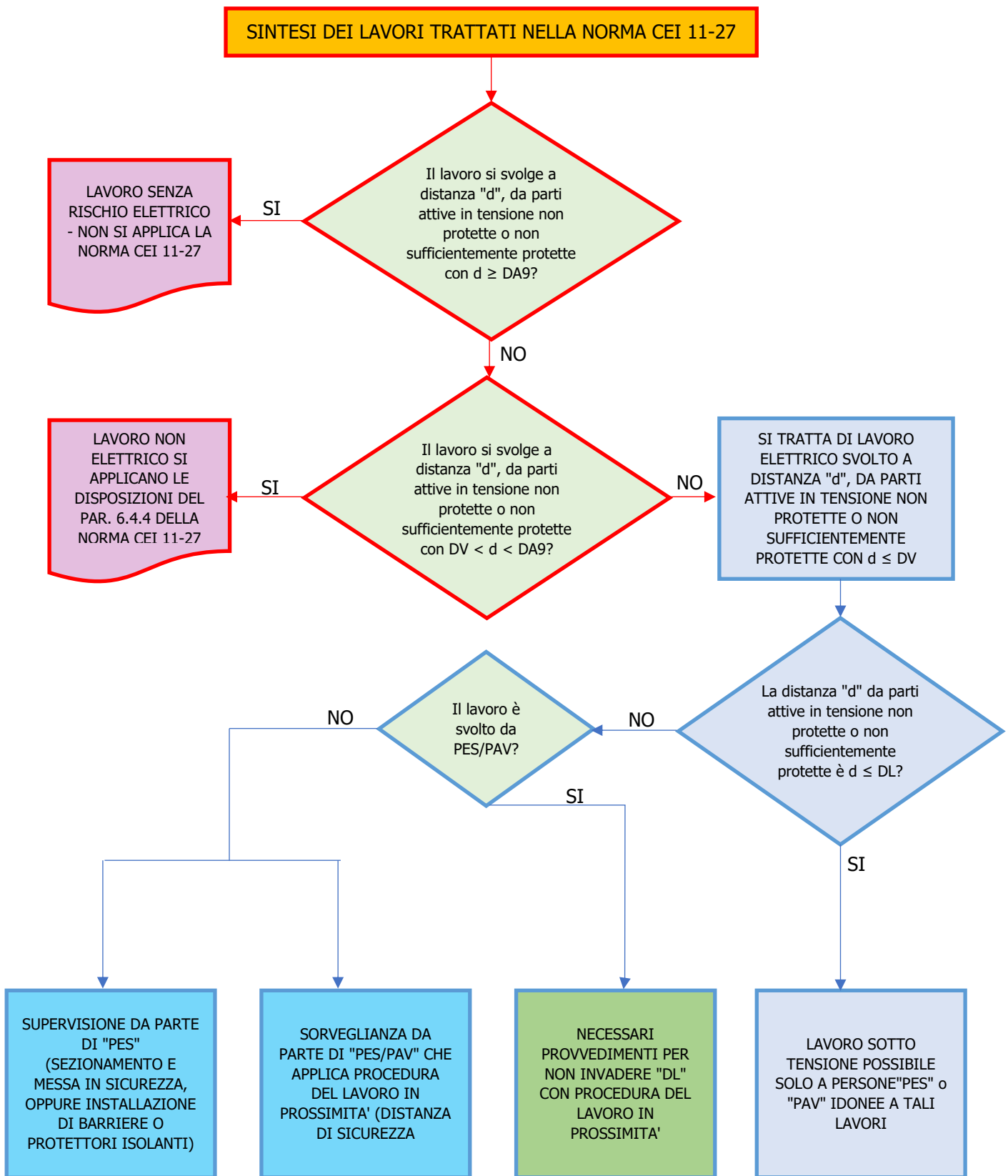
Oltre a quanto richiesto dal [DPR 462/2001](#), **il datore di lavoro deve provvedere affinché gli impianti elettrici e gli impianti di protezione dai fulmini siano periodicamente sottoposti a controllo** secondo le indicazioni delle norme di buona tecnica e la normativa vigente. L'esito dei controlli dovrà essere verbalizzato e tenuto a disposizione dell'autorità di vigilanza.

L'Organismo abilitato alle verifiche periodiche deve svolgere funzioni di verifica di parte terza, secondo la norma tecnica [UNI CEI EN ISO-IEC 17020:2012 tipo A](#), su installazioni ed impianti secondo quanto indicato nel [Decreto del Presidente della Repubblica 22 ottobre 2001, n. 462](#) (articolo 4, comma 2; articolo 6, comma 2 e articolo 7).

La CEI 0-10 "**Guida alla manutenzione degli impianti elettrici**", riporta una tabella specifica per le tipologie di lavoro e relative professionalità dei tecnici:



**Diagramma di flusso per i lavori previsti nella CEI 11-27**



## Indice (novità in rosso)

### 00. Indice

### 01. Normativa

- D.Lgs 81 2008 consolidato 2023 Ed. 30.0 Luglio 2023 [.pdf]
- Decreto 37 2008 Impianti Consolidato 2022 [.pdf]
- DPR 462 2001 - Testo consolidato 2020 Ed. 1.1 [.pdf]

### 02. Procedura lavori impianti elettrici

- Esercizio impianti elettrici - Procedure sicurezza EN 50110-1 Rev. 1.0 2023 [.pdf]
- Lavori elettrici D.Lgs. 81 2008 e CEI 11-27 Rev. 1.0 2021 [.docx]
- Procedura lavori impianti elettrici Rev. 2.0 2021 [.docx]

### 03. Piano di manutenzione impianti elettrici

- Manutenzione cabine elettriche MT-MT e MT-BT Rev. 2.0 2021 [.pdf]
- Piano di manutenzione impianto elettrico Rev. 3.0 2023 [.docx]

### 04. Schede manutenzione impianti elettrici

- Cabina elettrica [.docx]
- Linea BT TN Cavo [.docx]
- Linea BT Aerea [.docx]
- Apparecchi illuminazione [.docx]
- Motore asincrono [.docx]
- Quadro ad uso domestico con interruttori modulari [.docx]
- Quadro con interruttori scatolati [.docx]
- Quadro condensatori di rifasamento [.docx]
- Quadro con contattori avviatori [.docx]
- Quadro MT [.docx]
- Trasformatore in aria [.docx]
- Trasformatore in olio [.docx]
- Trasformatore in resina [.docx]

### 05. Registro dei controlli di manutenzione

- Registro dei controlli di manutenzione (completo) [.docx]
- **Singole schede sezionali registro**
- Cabina elettrica [.docx]
- Linea BT TN Cavo [.docx]
- Linea BT Aerea [.docx]
- Apparecchi illuminazione [.docx]
- Motore asincrono [.docx]
- Quadro ad uso domestico con interruttori modulari [.docx]
- Quadro con interruttori scatolati [.docx]
- Quadro condensatori di rifasamento [.docx]
- Quadro con contattori avviatori [.docx]
- Quadro MT [.docx]
- Trasformatore in aria [.docx]
- Trasformatore in olio [.docx]
- Trasformatore in resina [.docx]

ISBN: 978-88-98550-96-8  
Cod.: CM47  
Edizione: 2.0  
Anno: 2023  
Formato: .docx  
Struttura: Adobe Portfolio.pdf  
Tipo: Modello  
Livello tecnico: \*\*\*\*\*/\*\*\*\*  
Pagine: ---  
Dimensioni: 50 Mb