



*Sanatorio di Budrio: primo nucleo del Centro Protesi Inail - 1906*

“Centro Protesi Inail: immagini dal passato”  
“Centro Protesi Inail: pictures from the past”



*Sanatorio di Budrio: primo nucleo del Centro Protesi Inail - 1906*

“Centro Protesi Inail: immagini dal passato”

“Centro Protesi Inail: pictures from the past”



**N**el 2011 ricorre il cinquantésimo anniversario della fondazione del Centro Protesi INAIL, inaugurato nel 1961, col nome di Officina Ortopedica INAIL.

In precedenza, l'edificio storico aveva ospitato il primo Sanatorio antitubercolare della provincia di Bologna. Sorto per iniziativa del medico condotto Ettore Zanardi, con i suoi 110 posti letto, il Sanatorio, fin dagli inizi del '900, offriva le migliori terapie specifiche dal pneumotorace, dalle inalazioni di essenze, all'elioterapia. Finita l'emergenza tubercolosi, nel 1943 l'INAIL lo acquistò dall'Opera Pia Ricovero Ospedale di Budrio, per trasferirvi provvisoriamente il Centro Traumatologico Ortopedico di Bologna, inagibile per i bombardamenti del capoluogo emiliano.

Una volta che il CTO fu ricollocato nella sede originaria, l'antico convalescenziario divenne un centro di rieducazione funzionale per infortunati sul lavoro, fino al 1961, quando nacque l'Officina Ortopedica, affidata al Prof. Johannes Schmidl ed a un gruppo di otto giovani tecnici.

**T**he year 2011 is the 50th foundation anniversary of the Centro Protesi INAIL, which was inaugurated in 1961 as Officina Ortopedica INAIL (INAIL Orthopaedic Workshop).

Previously, in the ancient building took place the first anti-tuberculosis sanatorium of Bologna. The sanatorium was founded by the medical officer Ettore Zanardi, it had 110 beds and it provided the best specific therapies such as the pneumothorax, aromatherapy, heliotherapy. In 1943, when tuberculosis ceased to be an emergency, INAIL bought the building from the Opera Pia Ricovero Ospedale di Budrio, the structure temporarily housed Bologna's Orthopaedic Trauma Centre, which was transferred following the damages caused to Emilia's regional capital by bombing raids.

Then, when the Orthopaedic Trauma Centre was transferred back to its original premises, the ancient Convalescent home was transformed into a Functional Rehabilitation Centre for occupational accident victims, until 1961, when the Orthopaedic Workshop was opened and it was entrusted to Professor Johannes Schmidl and eight young technicians.

**N**ata con finalità di ricerca e sperimentazione, quella piccola realtà produttiva mosse i primi passi nel settore della protesica fino a divenire un centro di fama internazionale, unico nell'offrire ai propri assistiti un prodotto tecnologicamente avanzato ed un training di addestramento specifico, inseriti in un progetto riabilitativo personalizzato. La storia di questo successo è frutto dell'impegno, dell'umanità e della professionalità di tutto il personale; di tutti i tecnici, i sanitari, gli impiegati che in questi cinquant'anni hanno dato il proprio contributo alla crescita aziendale.

Questa pubblicazione che racchiude le immagini della mostra "Come eravamo: gli inizi della nostra storia", parte integrante della Convention del Cinquantenario "Noi Centro Protesi" è dedicata a loro, ai lavoratori vecchi e nuovi del Centro Protesi INAIL.

**T**his small production department, which had initially been intended for experiments, research and study in the prosthesis and orthosis field, acquired primary importance.

It was the first structure that provided technologically advanced products and specific training to the patients and a personalised rehabilitation treatment. The history of this success is the result of the humanity and professional commitment of the whole personnel: all the technicians, health-care professionals and office workers who have been helpful to the company's growth for the last 50 years.

This book, that includes pictures from the exhibition "Come eravamo: gli inizi della nostra storia" ("The way we were: the beginning of our history") belonging to the convention of the 50th foundation anniversary, is dedicated to all the people who worked and who are working at Centro Protesi INAIL.

**INAIL** 50°  
Centro Protesi 1961-2011



Sanavito di Bolzano: primo nucleo del Centro Protesi Inail - 1966

mostra fotografica

“Come eravamo: immagini dal passato.  
Gli inizi della nostra storia”

*il manifesto della mostra inaugurata il 16 giugno 2011 in occasione della Convention del Cinquantenario “Noi Centro Protesi”*

*poster of the exhibition inaugurated on june 16th, 2011, on the occasion of the 50th anniversary Convention “Noi Centro Protesi”*

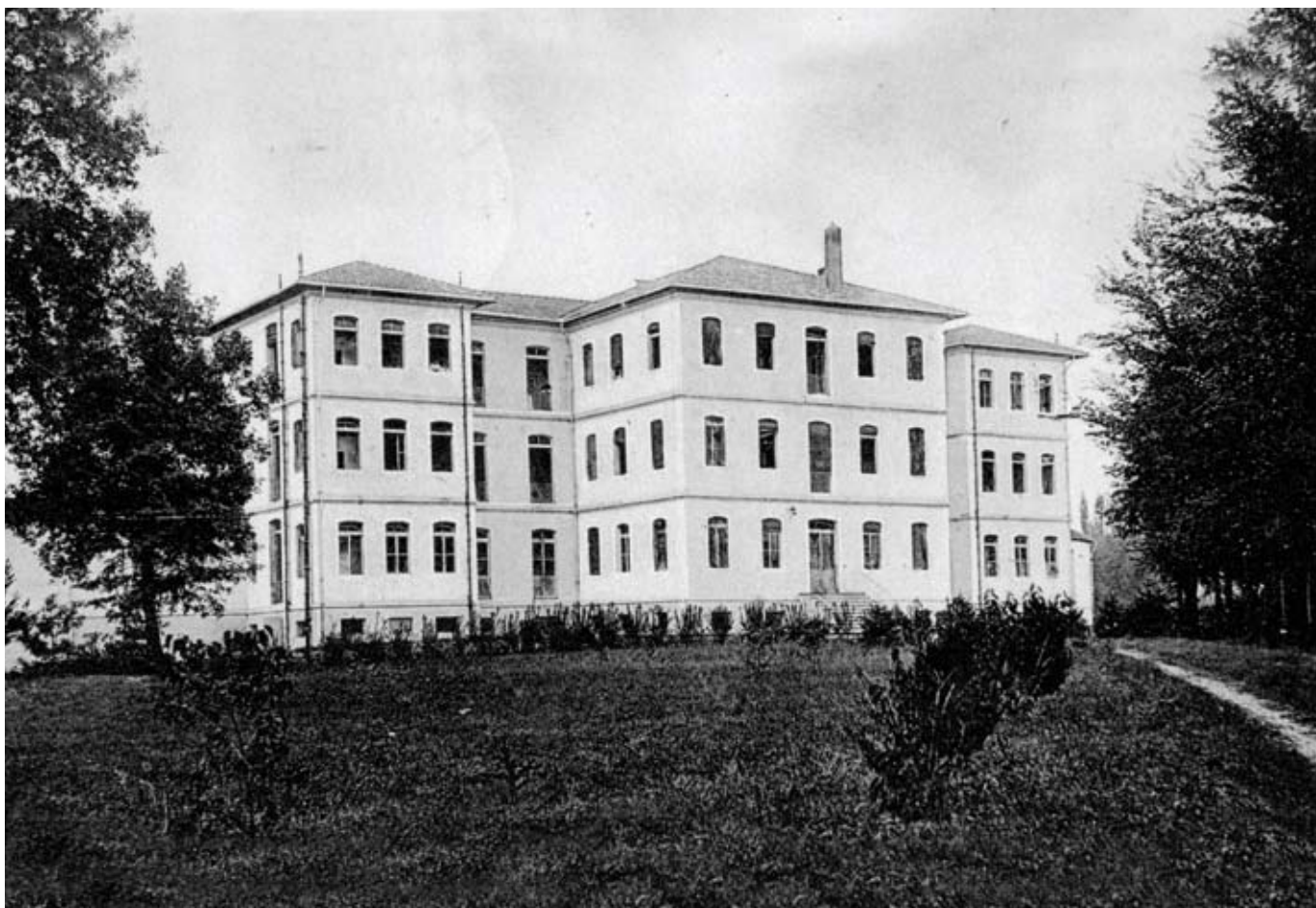
*l'edificio storico*  
*historic building*



*Sanatorio "Ettore Zanardi": primo nucleo del Centro Protesi INAIL - 1906*

*"Ettore Zanardi" Sanatorium: first settlement of the Centro Protesi INAIL - 1906*





*Sanatorio "Ettore Zanardi": primo nucleo del Centro Protesi INAIL - 1910*

*"Ettore Zanardi" Sanatorium: first settlement of the Centro Protesi INAIL - 1910*



*Sanatorio "Ettore Zanardi": primo nucleo del Centro Protesi INAIL - 1912*

*"Ettore Zanardi" Sanatorium: first settlement of the Centro Protesi INAIL - 1912*



*Sanatorio "Ettore Zanardi": primo nucleo del Centro Protesi INAIL, vista parco - 1913*

*"Ettore Zanardi" Sanatorium: first settlement of the Centro Protesi INAIL, park view - 1913*



*Sanatorio "Ettore Zanardi": primo nucleo del Centro Protesi INAIL, vista dal fiume Idice - 1924*

*"Ettore Zanardi" Sanatorium: first settlement of the Centro Protesi INAIL, view from Idice river - 1924*



*Sanatorio "Ettore Zanardi": primo nucleo del Centro Protesi INAIL - 1926*

*"Ettore Zanardi" Sanatorium: first settlement of the Centro Protesi INAIL - 1926*



*Sanatorio "Ettore Zanardi": primo nucleo del Centro Protesi INAIL - 1934*

*"Ettore Zanardi" Sanatorium: first settlement of the Centro Protesi INAIL - 1934*



*Sanatorio "Ettore Zanardi": primo nucleo del Centro Protesi INAIL - 1943*

*"Ettore Zanardi" Sanatorium: first settlement of the Centro Protesi INAIL - 1943*



*Officina Ortopedica INAIL - 1963*

*INAIL Orthopaedic Workshop - 1963*





*Officina Ortopedica INAIL - 1964*

*INAIL Orthopaedic Workshop - 1964*



*Officina Ortopedica INAIL, vista parco - 1965*

*INAIL Orthopaedic Workshop, park view - 1965*



*Officina Ortopedica INAIL, vista parco - 1966*

*INAIL Orthopaedic Workshop, park view - 1966*



*Officina Ortopedica INAIL, vialetto d'ingresso - anni '80*

*INAIL Orthopaedic Workshop, entrance drive - 1980s*

*l'inaugurazione*  
*inauguration day*



*Inaugurazione dell'Officina Ortopedica INAIL alla presenza dell'On. Benigno Zaccagnini - 1961*

*INAIL Orthopaedic Workshop: inauguration ceremony in the presence of MP Benigno Zaccagnini - 1961*



*Inaugurazione dell'Officina Ortopedica INAIL: incontro con i degenti - 1961*

*Inauguration of the INAIL Orthopaedic Workshop: meeting with patients - 1961*



*Inaugurazione dell'Officina Ortopedica INAIL: Reparto di Fisioterapia - 1961*

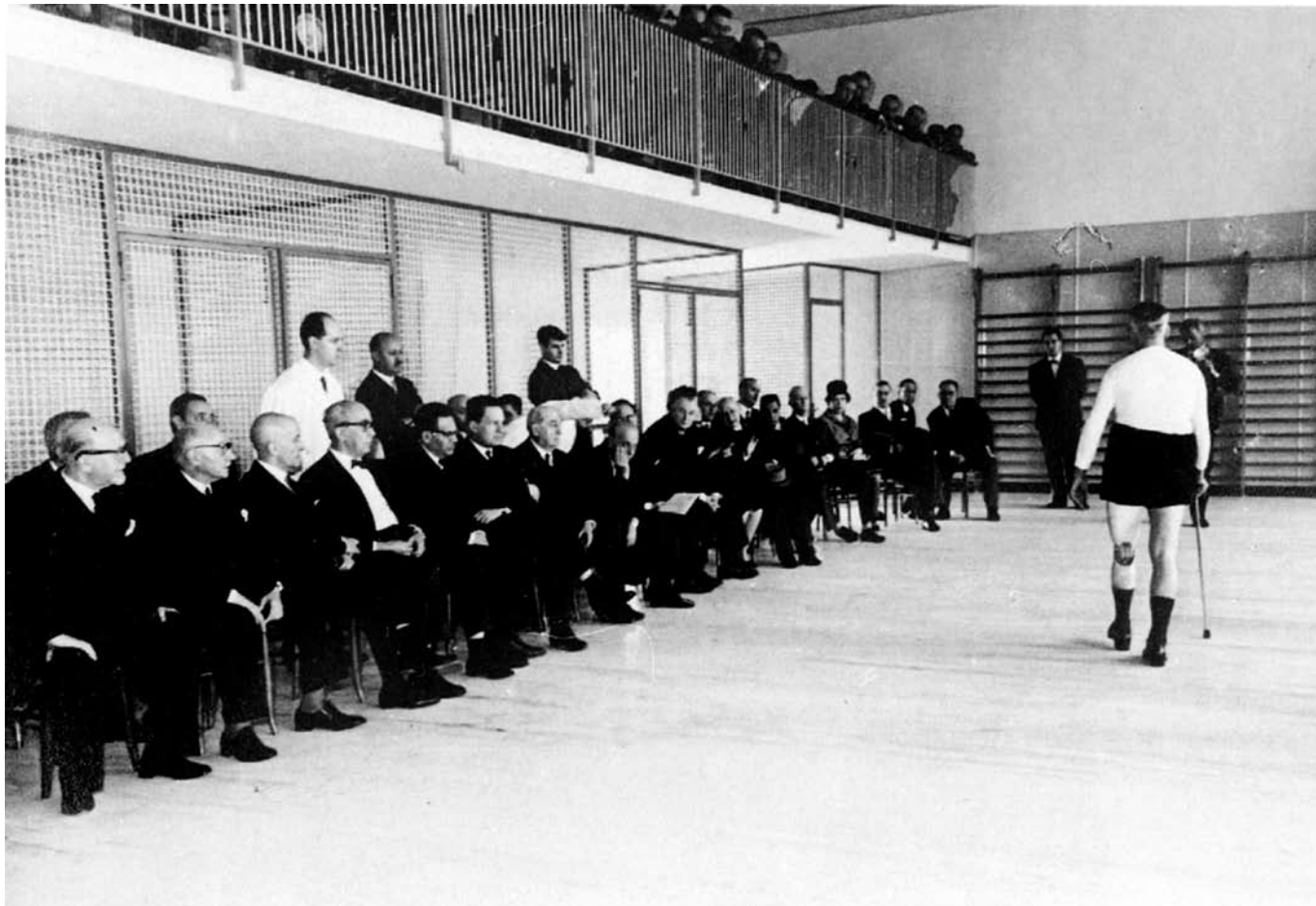
*Inauguration of the INAIL Orthopaedic Workshop: physiotherapy department - 1961*





*Inaugurazione dell'Officina Ortopedica INAIL: palestra e fisioterapia - 1961*

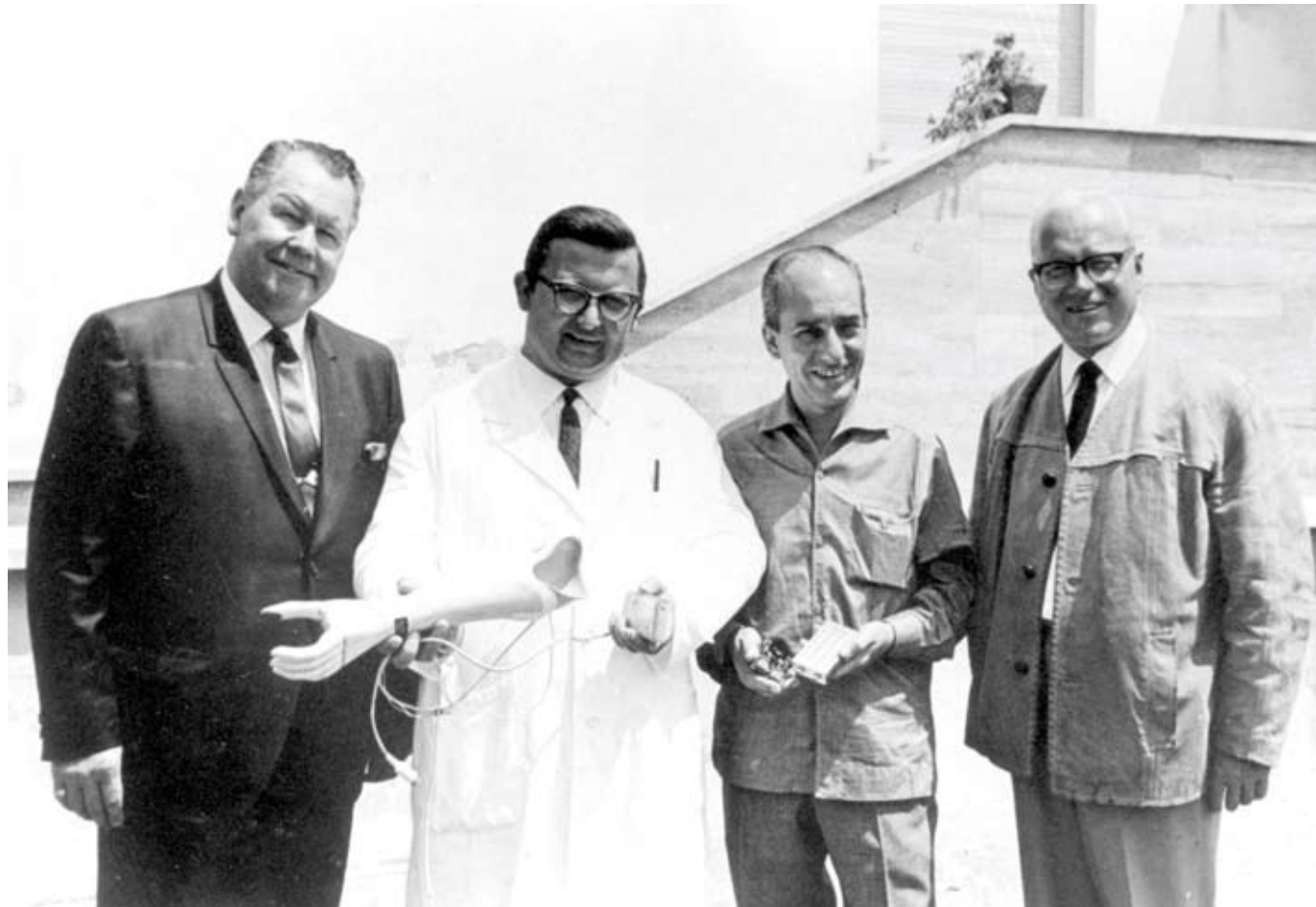
*Inauguration of the INAIL Orthopaedic Workshop: physiotherapy and gymnasium - 1961*



*Inaugurazione dell'Officina Ortopedica INAIL: Palestra per la rieducazione del cammino - 1961*

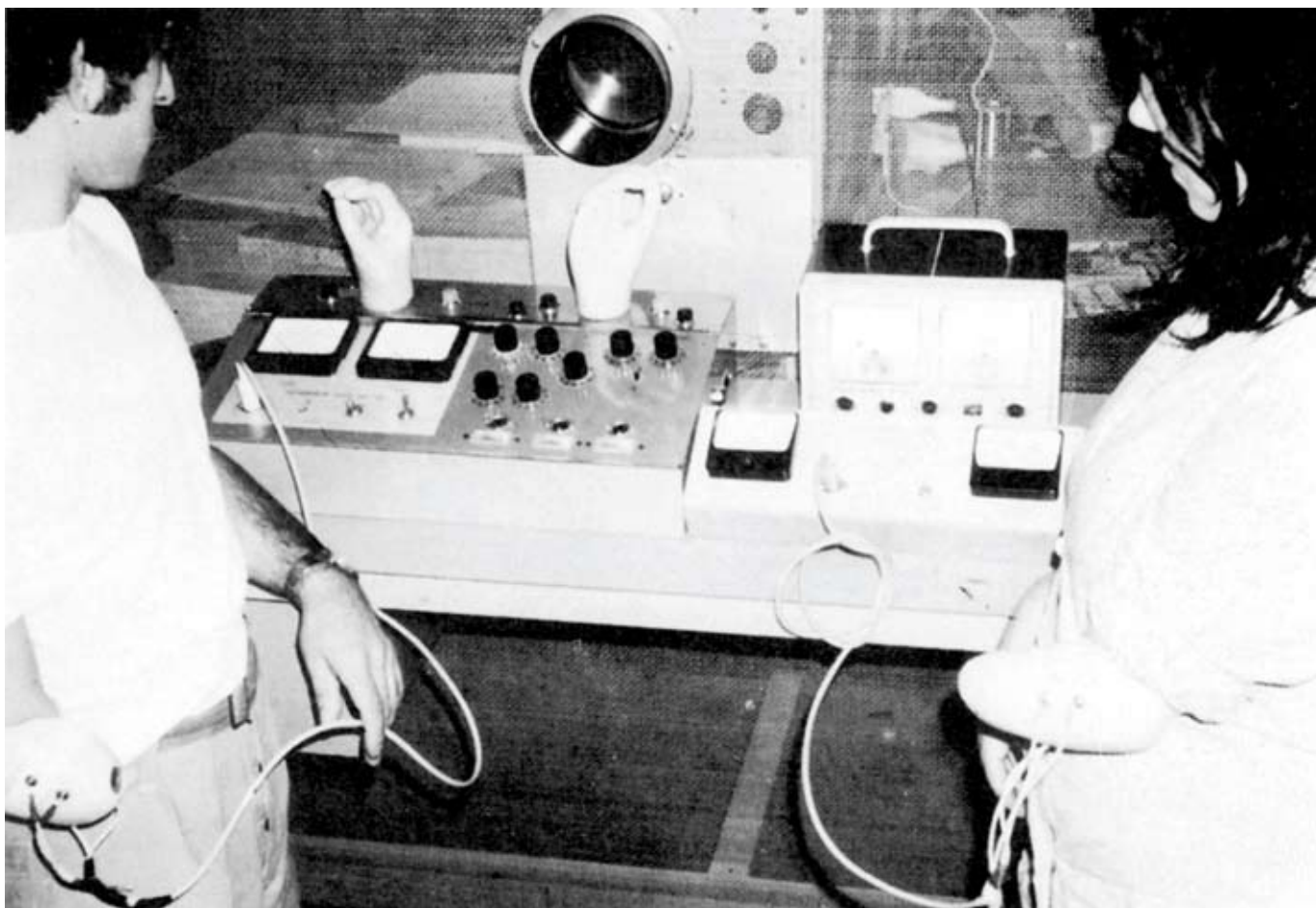
*Inauguration of the INAIL Orthopaedic Workshop: gait rehabilitation - 1961*

le persone  
the persons



*Il Prof. Schmid con una delle prime protesi mioelettriche - 1963*

*Prof. Schmid showing one of the first myoelectric prostheses - 1963*



*Rilevamento del segnale elettromiografico - 1965*

*Electromyographic signal detection - 1965*



*Officina Ortopedica INAIL: Tecnico Ortopedico al lavoro - 1966*

*INAIL Orthopaedic Workshop: Orthopaedic Technician at work - 1966*



*Officina Ortopedica INAIL: Attività didattica nel Reparto Mioelettrico - 1964*

*INAIL Orthopaedic Workshop: teaching activities in Myoelectric Prosthesis Dept - 1964*



*Presentazione della protesi mioelettrica nel corso di un congresso internazionale - 1965*

*Myoelectric prosthesis presentation at an international congress - 1965*





*Officina Ortopedica INAIL: Attività didattica con un gruppo di medici in palestra - 1965*

*INAIL Orthopaedic Workshop: teaching activities for doctors in gymnasium - 1965*



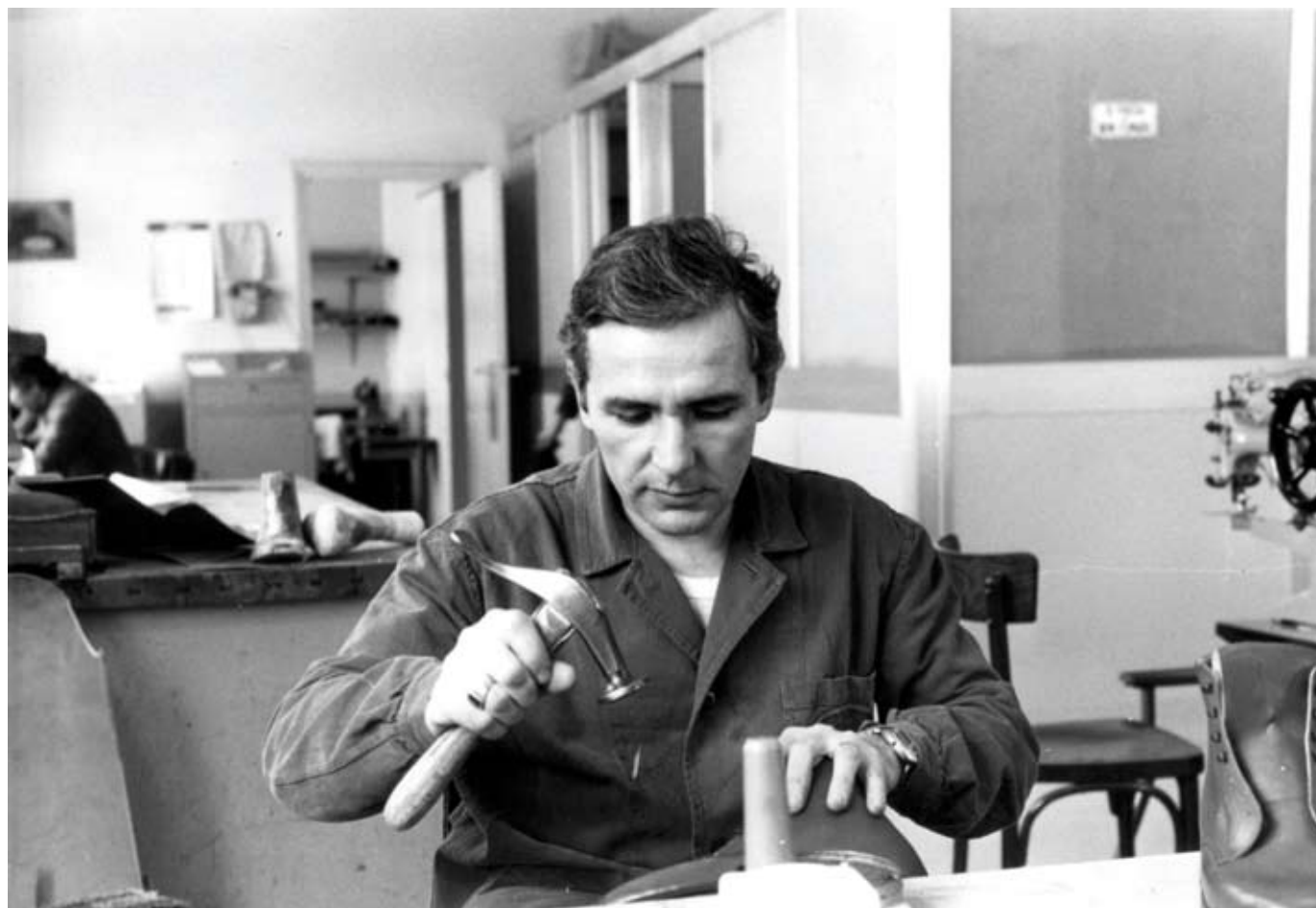
*Partita di calcio tra dipendenti - 1967*

*Employees playing football match - 1967*



*Settore Laminazione Arti Inferiori - 1968*

*Lower Limbs Millwork Dept - 1968*



*Officina Ortopedica INAIL: Tecnico Ortopedico al lavoro - 1975*

*Officina Ortopedica INAIL: Tecnico Ortopedico al lavoro - 1975*



*Officina Ortopedica INAIL: reparto di fisioterapia, anni '80*

*INAIL Orthopaedic Workshop: physiotherapy department, 1980s*



*Officina Ortopedica INAIL: gruppo di tecnici, anni '80*

*INAIL Orthopaedic Workshop: technicians, 1980s*

*le prime protesi*  
*the first prostheses*



*Mano meccanica con apertura governata dalla rotazione del polso - 1961*

*Mechanical prosthetic hand with open function controlled by wrist rotation - 1961*





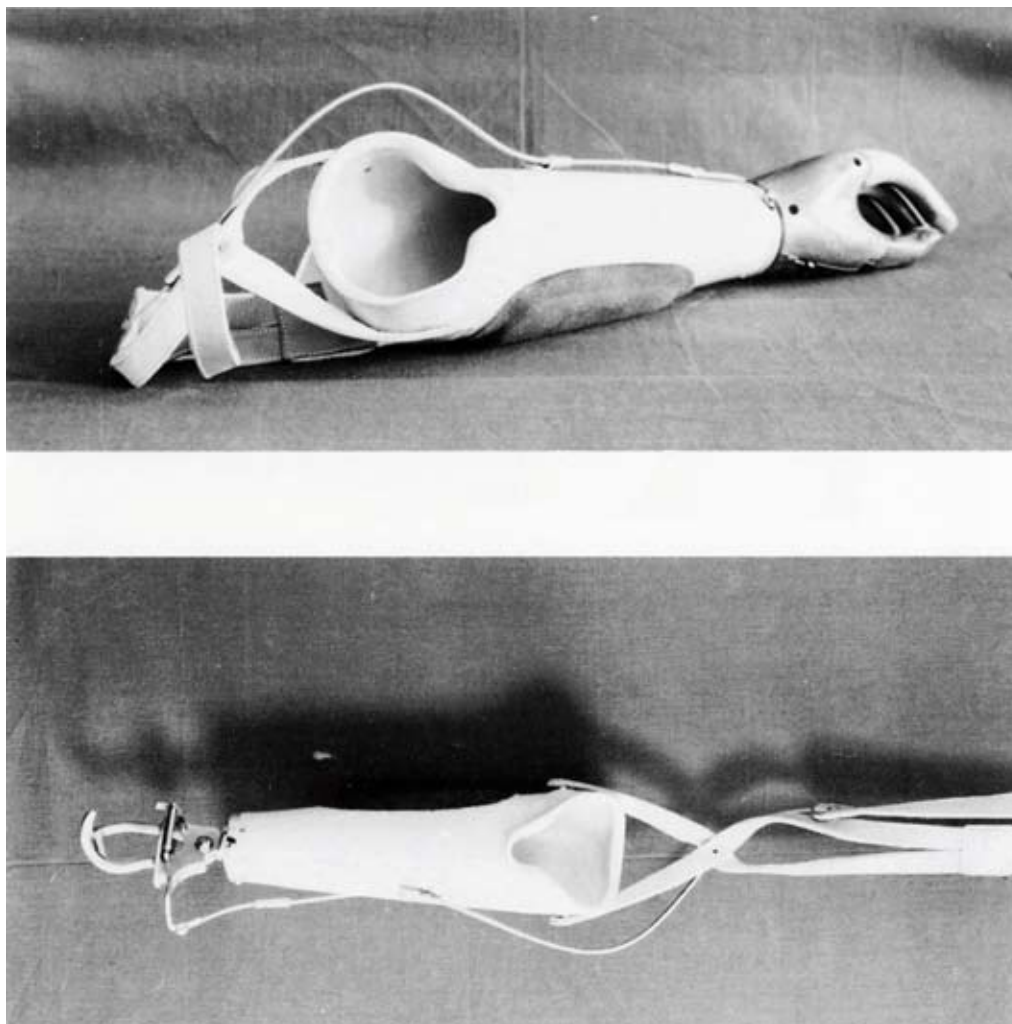
*Mano cinematografica in legno - 1962*

*Wooden prosthetic kinematic hand - 1962*



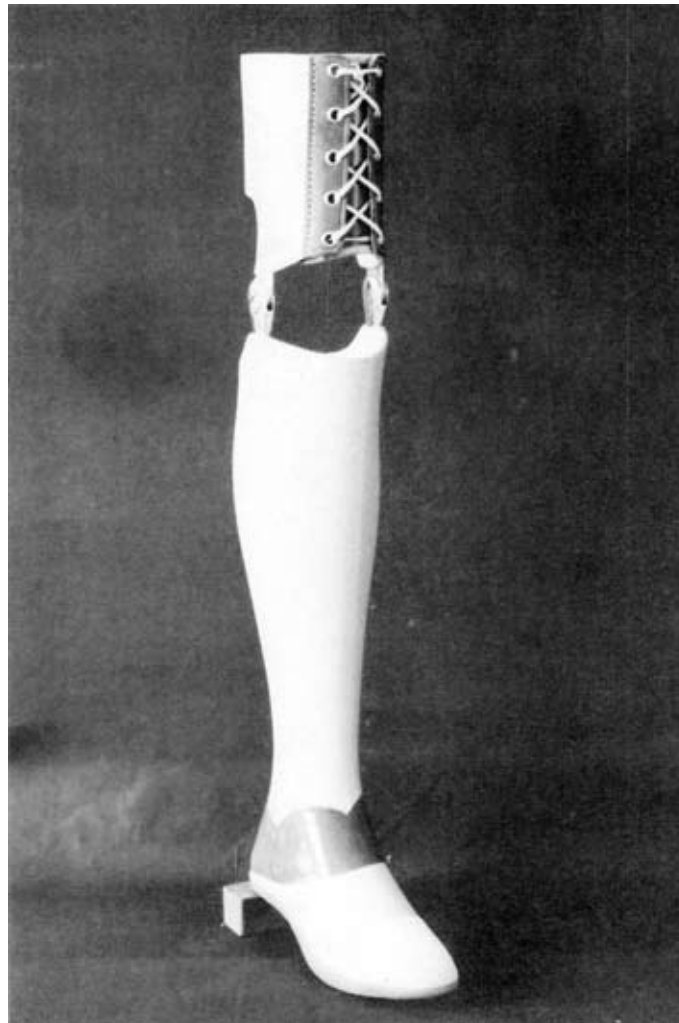
*Mano cinematografica in legno - 1962*

*Wooden prosthetic kinematic hand - 1962*



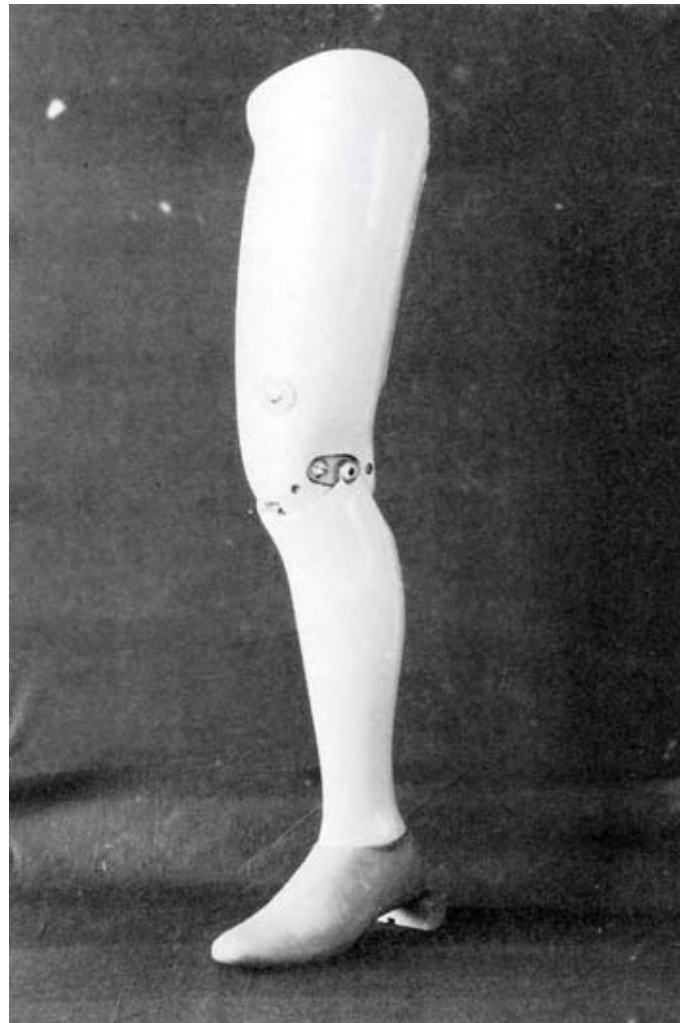
*Protesi cinematica con mano estetica funzionale (in alto) e con gancio da lavoro (in basso) - 1963*

*Kinematic Prosthesis with aesthetic-functional hand (above) and with split hook (below) - 1963*



*Protesi di gamba in legno con piede articolato e cosciale - 1963*

*Transibial prosthesis with articulated foot and leather thigh bend - 1963*



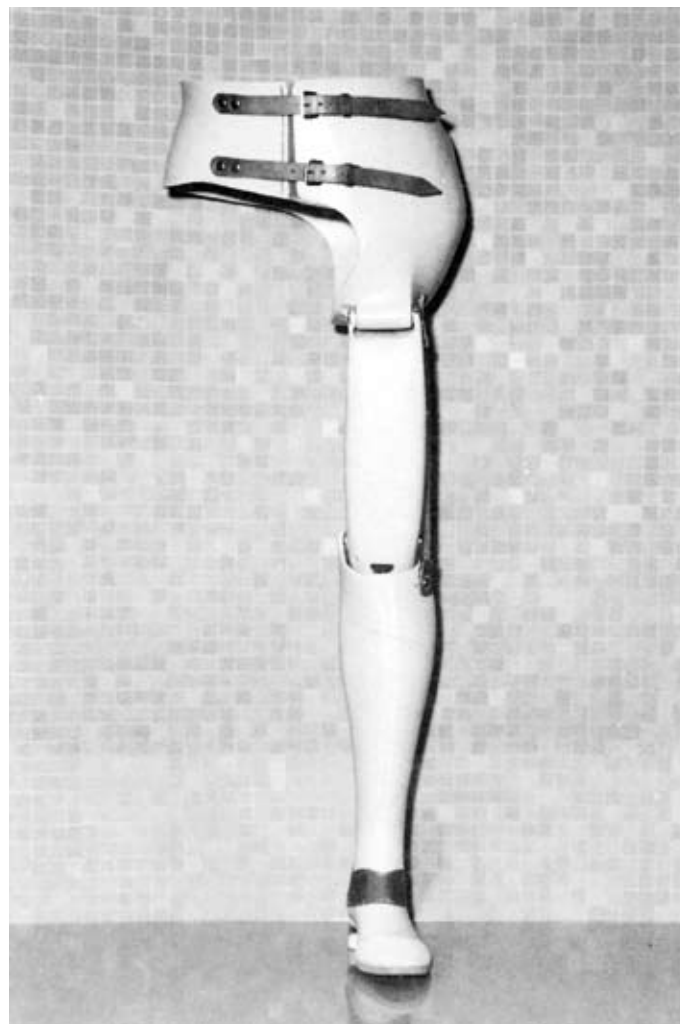
*Protesi di coscia con ginocchio libero, piede semirigido ed invasatura rivestita in pergamena - 1964*

*Transfemoral prosthesis with free knee, semi-rigid foot and parchment coated socket - 1964*



*Mano cinematografica in resina da abbinare ad un rivestimento estetico in pelle - 1968*

*Kinematic prosthetic hand matching with aesthetic skin coating - 1968*



*Protesi d'anca con tre articolazioni: caviglia, ginocchio, anca - 1968*

*Hip prosthesis with three joints: ankle, knee, hip - 1968*

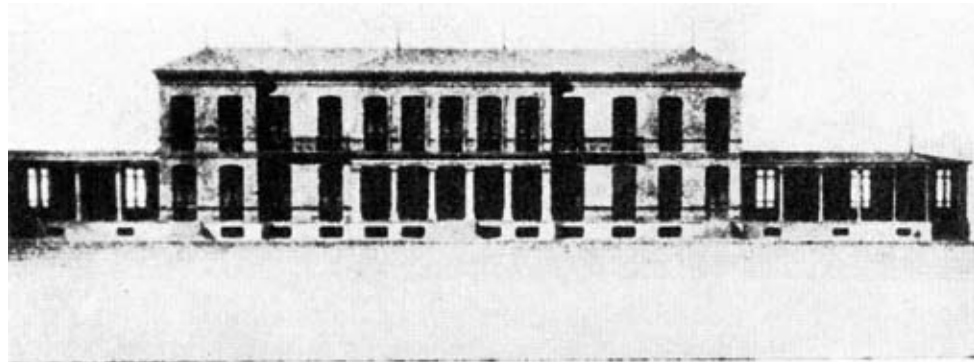


*Ortesi per lesione spinale - 1972*

*Spinal cord orthosis - 1972*



*cartoline del sanatorio*  
*sanatorium postcards*



Budrio - Sanatorio dell' Ospedale Umberto e Margherita.

È stato il Sindaco, dopo interessare  
mentre di Trombetti Malgisa di Giuseppe  
che vengono a ritirare la bambina  
scata e guarita -  
Con osservanze / Luigi

Cartolina del Sanatorio di Budrio: primo nucleo del Centro Protesi INAIL, 1906

Sanatorium postcard: first settlement of the Centro Protesi INAIL, 1906



*Cartolina del Sanatorio di Budrio: primo nucleo del Centro Protesi INAIL, 1907*

*Sanatorium postcard: first settlement of the Centro Protesi INAIL, 1907*

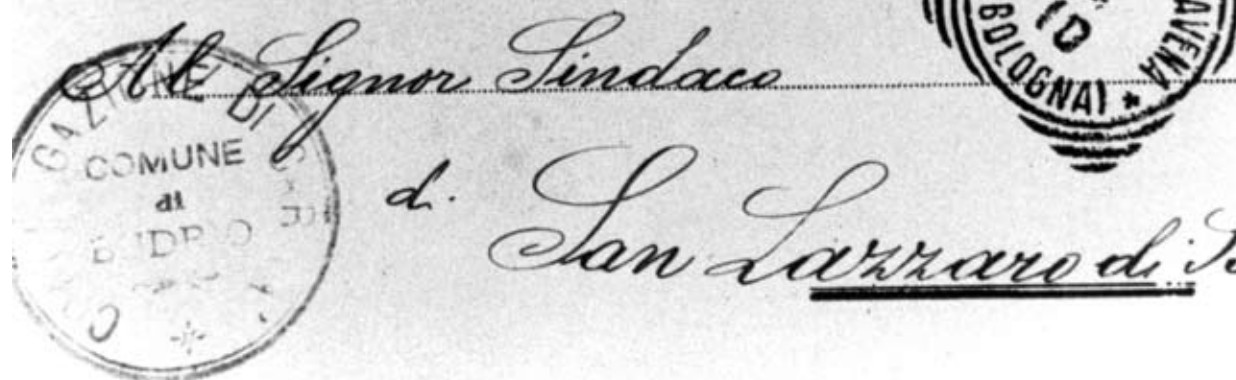


*Cartolina del Sanatorio di Budrio: primo nucleo del Centro Protesi INAIL, 1908*

*Sanatorium postcard: first settlement of the Centro Protesi INAIL, 1908*



SANATORIO (facciata a sud)



Cartolina del Sanatorio di Budrio: primo nucleo del Centro Protesi INAIL, 1910

Sanatorium postcard: first settlement of the Centro Protesi INAIL, 1910



*Cartolina del Sanatorio di Budrio: primo nucleo del Centro Protesi INAIL, 1910*

*Sanatorium postcard: first settlement of the Centro Protesi INAIL, 1910*





Ideazione e realizzazione  
Area Comunicazione Istituzionale - Ufficio Stampa

si ringraziano i colleghi Giorgio Chierici e Franco Gatti che hanno messo a disposizione alcuni loro ricordi personali

Stampa  
Tipolitografia INAIL

Conception and editing  
Company Communication Department - Press Office

Thanks to colleagues Giorgio Chierici and Franco Gatti for providing personal memories

Printing  
INAIL Typolithography







**INAIL** 50°  
Centro Protesi 1961-2011

Via Rabuina, 14 - Vigorso di Budrio (Bo)

tel 051 6936111 - fax 051 6936241

[www.inail.it/centroprotesi](http://www.inail.it/centroprotesi)