



La tua guida per un riscaldamento efficiente



HARP intende stimolare le persone a programmare la sostituzione della propria caldaia - spesso obsoleta e inefficiente - con soluzioni più efficienti, anche alimentate da fonti rinnovabili.



Questo progetto è finanziato dal Programma Quadro dell'Unione Europea per la ricerca e l'innovazione Horizon 2020, con contratto N°847049.

Perché è importante sostituire una caldaia

I consumatori spesso sottostimano l'impatto ambientale del proprio impianto di riscaldamento.

L' 80%

dell'energia consumata nelle abitazioni europee è necessaria per riscaldare gli ambienti e produrre acqua calda sanitaria

Nell'Unione Europea,

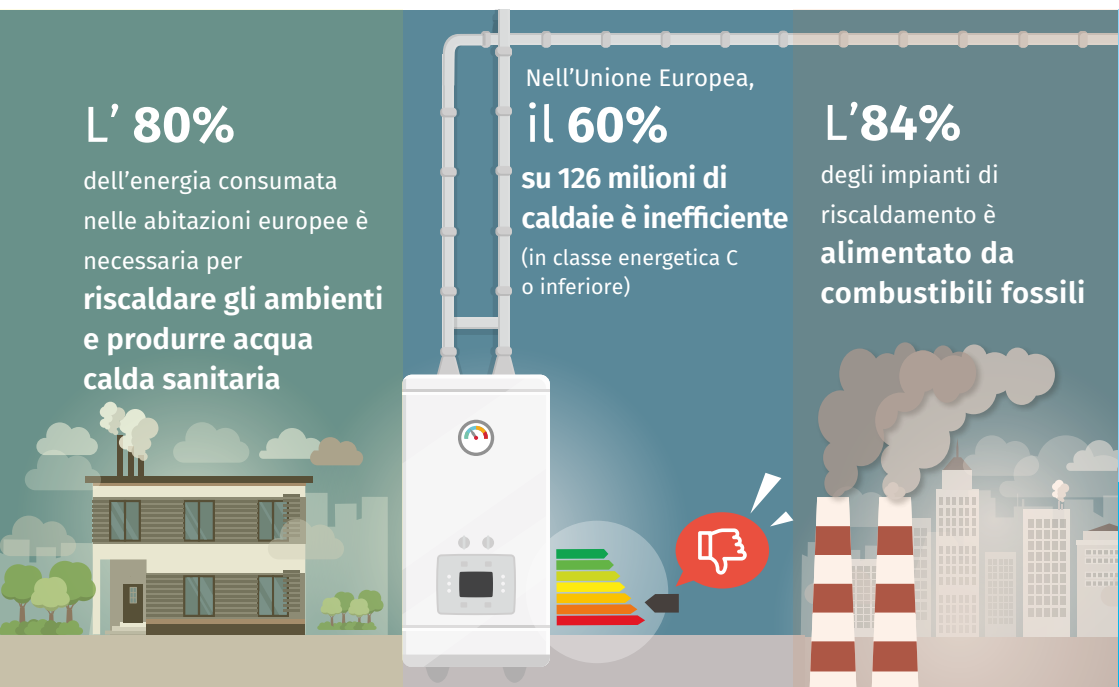
il 60%

su 126 milioni di caldaie è inefficiente

(in classe energetica C o inferiore)

L'84%

degli impianti di riscaldamento è alimentato da combustibili fossili



Su HARP

Il progetto promuove l'etichetta energetica per stimolare i consumatori ad analizzare e sostituire l'apparecchio di riscaldamento attuale, se obsoleto e inefficiente. Un'applicazione in rete permetterà ai consumatori di scoprire la classe energetica della propria caldaia e trovare una soluzione appropriata per la sostituzione, fra le alternative più efficienti disponibili sul mercato.

FINANZIATO DA:

Unione Europea

attraverso il Programma Quadro per la ricerca e l'innovazione Horizon 2020

**18
partner**

5 paesi europei

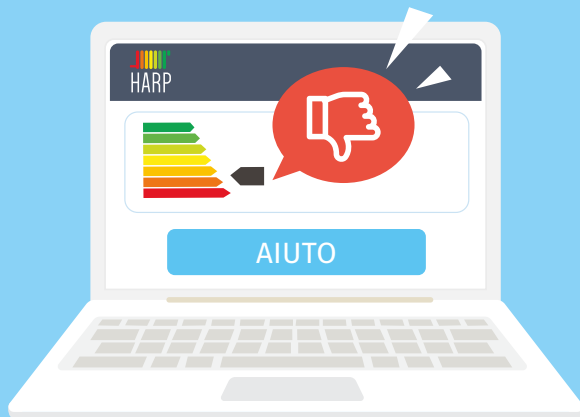
Francia, Germania, Italia, Portogallo e Spagna

Quale supporto dall'applicazione di HARP

Nonostante le molte alternative efficienti disponibili sul mercato, spesso la riqualificazione energetica dell'impianto di riscaldamento è percepita come un'operazione troppo complicata e costosa. Quindi, i consumatori tendono a sostituire l'apparecchio soltanto quando si guasta. Di conseguenza, in molti casi occorre scegliere in fretta e si dedica poco tempo alla valutazione di tecnologie più pulite, che consentirebbero di risparmiare denaro e ridurre le emissioni di CO₂.

HARP ha sviluppato un'applicazione in rete e del materiale di supporto per guidare i consumatori in tutti i passi necessari a pianificare la sostituzione caldaia.

heating-retrofit.eu



Processo decisionale

- 1 **Identificare il problema**
- 2 **Trovare una soluzione migliore**
- 3 **Ricevere supporto nel processo di sostituzione**

HARP stima le prestazioni del generatore di calore esistente in base alle informazioni sulle sue caratteristiche principali (tipo, anno d'installazione) assegnandoli un'etichetta energetica.

I consumatori ottengono una lista di alternative appropriate per la sostituzione dell'impianto, in linea con le caratteristiche della propria abitazione.

L'applicazione indirizzerà i consumatori verso gli incentivi nazionali disponibili e indicherà possibili installatori per iniziare il processo di sostituzione a livello nazionale.

Un'alternativa più sostenibile a beneficio di tutti

Risparmio economico

Riduzione delle emissioni di CO₂



heating-retrofit.eu
@HarpProject



Questo progetto è finanziato dal Programma Quadro dell'Unione Europea per la ricerca e l'innovazione Horizon 2020, con contratto N°847049.

Partner

Coordinato da



Agência para a Energia

Assotermica
comfort technologies



eurac
research



Universidade do Minho