



## Relazione di dettaglio: Macerata Mw 5.9 del 2016-10-26 19:18:05 UTC; versione del 2016-10-26 ore 22:42:54 UTC.

---

Il terremoto delle 21:18 è avvenuto al confine tra la provincia di Macerata e quella di Perugia, circa 5 km a nord di quella di magnitudo 5.4 delle 19:10. Il terremoto delle 21:18 ha avuto magnitudo locale (ML) 5.9 (anche la magnitudo momento - Mw - è pari a 5.9). Questo evento è stato seguito da numerose repliche di magnitudo minore. Come segnalato nella relazione precedente, la zona attivata oggi è adiacente a quella attiva nelle ultime settimane, estendendo l'area attiva dalla zona di Visso verso nord di circa 10 km, fino al centro di Pieve Torina. La profondità ipocentrale e il meccanismo del terremoto di magnitudo 5.9 sono simili a quelli della sequenza del periodo precedente e dell'evento di magnitudo 5.4. Si tratta anche in questo caso di una faglia normale (estensionale) con piani di faglia paralleli alla direzione della catena appenninica. Come segnalato nella relazione precedente, considerando la posizione dei nuovi epicentri, si ritiene che si sia attivata una nuova struttura, contigua con quella del 24 agosto. Le profondità ipocentrali calcolate dalla sala sismica INGV sono intorno a 8 km, mentre la posizione del centroide del TDMT è intorno ai 5 km. La zona attivata oggi è localizzata nella fascia a maggiore pericolosità dell'Appennino. La zona di Norcia e Visso è stata interessata in passato da forti terremoti, in particolare da terremoti di magnitudo stimata superiore a 6, come quello del 1328. L'area interessata è adiacente a quella attiva nel 1997 (Colfiorito) che nella sua estensione meridionale aveva interessato Preci e Sellano. Le mappe di scuotimento calcolate dalla RAN (triangoli blu) del DPC e dalla RSN dell'INGV (triangoli rossi) evidenziano dei valori di picco pari a 0.35g alla stazione NRC, posta a 7 km dall'epicentro. I valori riportati per la stazione T1245, posta a brevissima distanza dall'epicentro, appaiono non affidabili e non sono usati nel calcolo.

## Mappa evento sismico

Localizzazione epicentrale dell'evento.

(Image URL\_001: <http://bit.ly/2eH54ca>)

### Magnitudo 5.9 – Macerata 2016-10-26 19:18:05 (UTC)

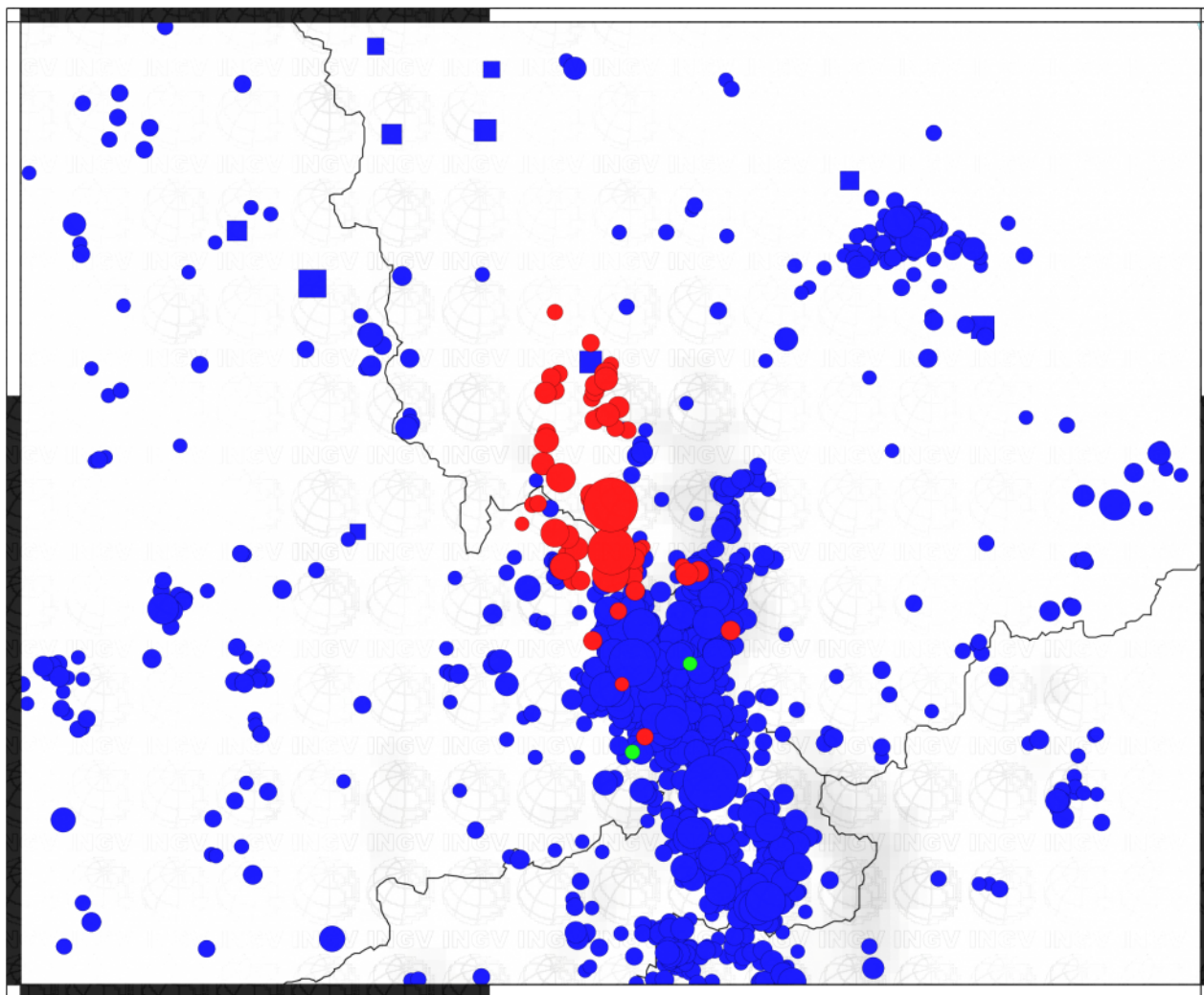


## Mappa sismicita' della regione

Mappa della sismicita' della regione con gli epicentri dei terremoti aventi  $M \geq 2.4$  (da [iside.rm.ingv.it](http://iside.rm.ingv.it)).

(Image URL\_001: <http://bit.ly/2eH6X8H>)

Mappa della Sismicità dal 01-01-2007 al 26-10-2016



Magnitudo Richter da 2.4 a 6.

Profondità da 1.3 a 63.8 km.

Numero di eventi: 1586.

Profondità

○ < 30

□ > 30

Eventi

■ Oggi

■ 1 giorni fa

■ 2 giorni fa

■ precedenti

Magnitudo

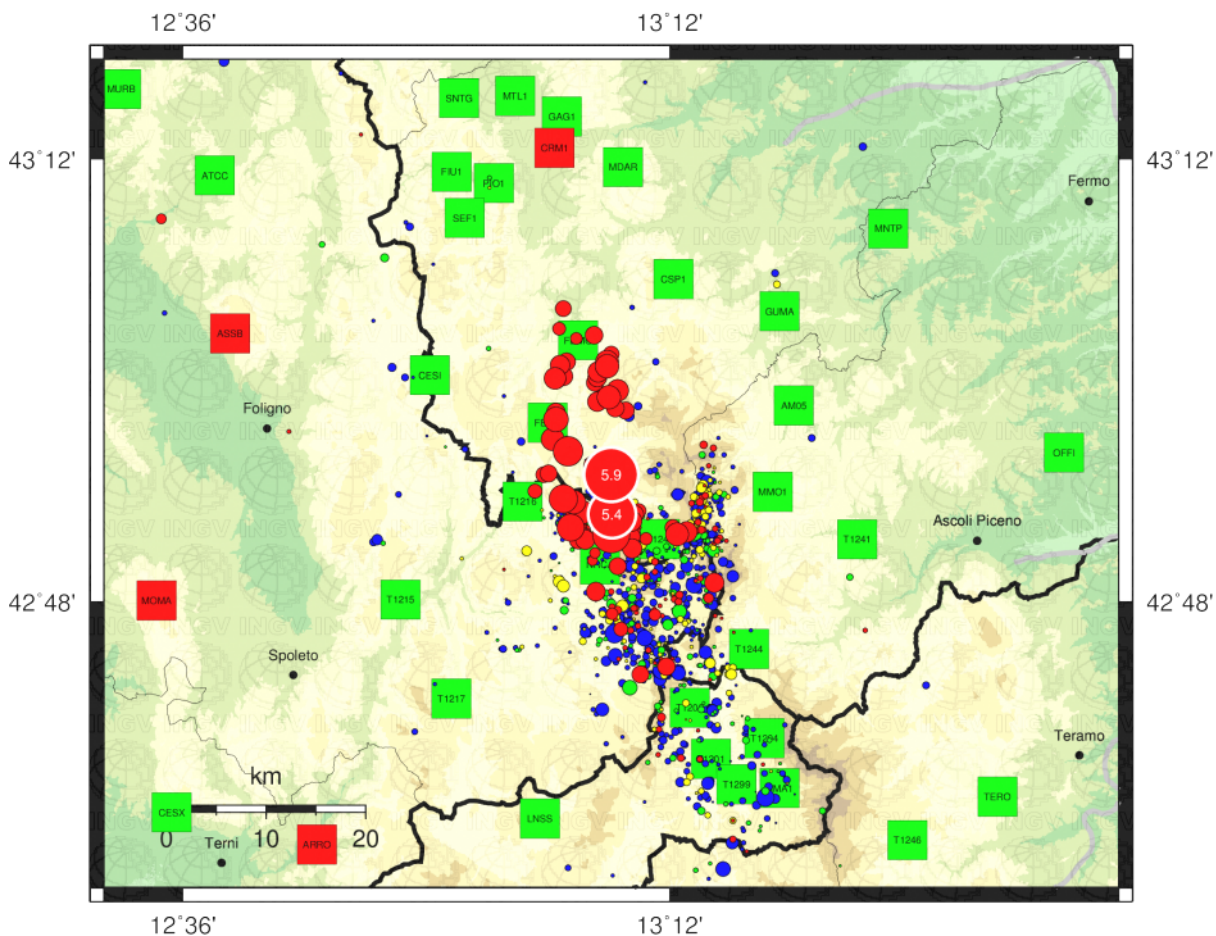


## Mappa sequenza sismica

Epicentri dei terremoti dal 2016-10-19 alle 22:42:55 UTC ad oggi (2016-10-26 alle 22:42:55 UTC).

(Image URL\_001: <http://bit.ly/2eH5Rtj>)

### Mappa Epicentrale della Sequenza Sismica per il periodo 19-10-2016 : 26-10-2016



Aggiornata al 2016-10-26,22:42:55 UTC, numero di eventi 1232

	Oggi	Ieri	2gg fa	Precedenti
MI < 3.0	<b>163</b>	<b>138</b>	<b>173</b>	<b>727</b>
3.0 <= MI < 4.0	<b>28</b>	<b>0</b>	<b>0</b>	<b>0</b>
4.0 <= MI < 5.0	<b>1</b>	<b>0</b>	<b>0</b>	<b>0</b>
MI >= 5.0	<b>2</b>	<b>0</b>	<b>0</b>	<b>0</b>



#### Stato della rete

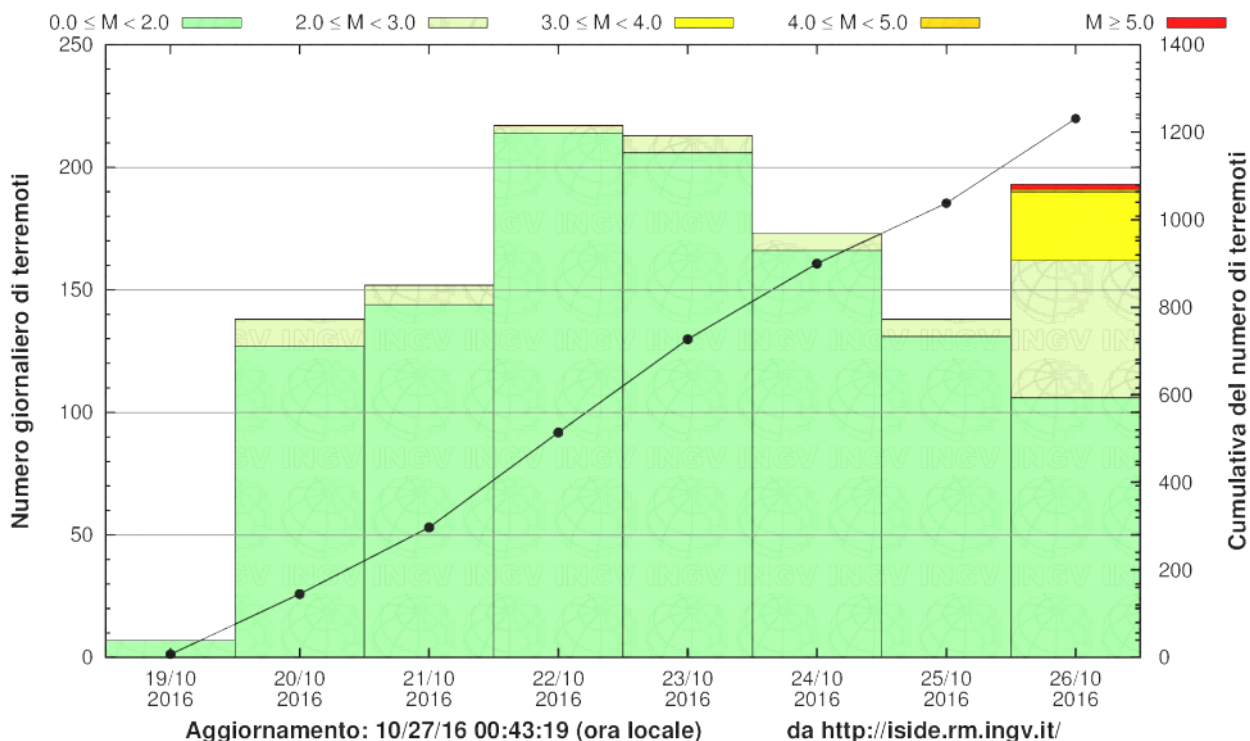
■ Funzionante   
 ■ Parzialmente funzionante   
 ■ Guasta

(<http://iside.rm.ingv.it>)

## Istogramma sequenza sismica e cumulata eventi

Istogramma dei terremoti e cumulata degli eventi sismici.

(Image URL\_001: <http://bit.ly/2eH8fjX>)

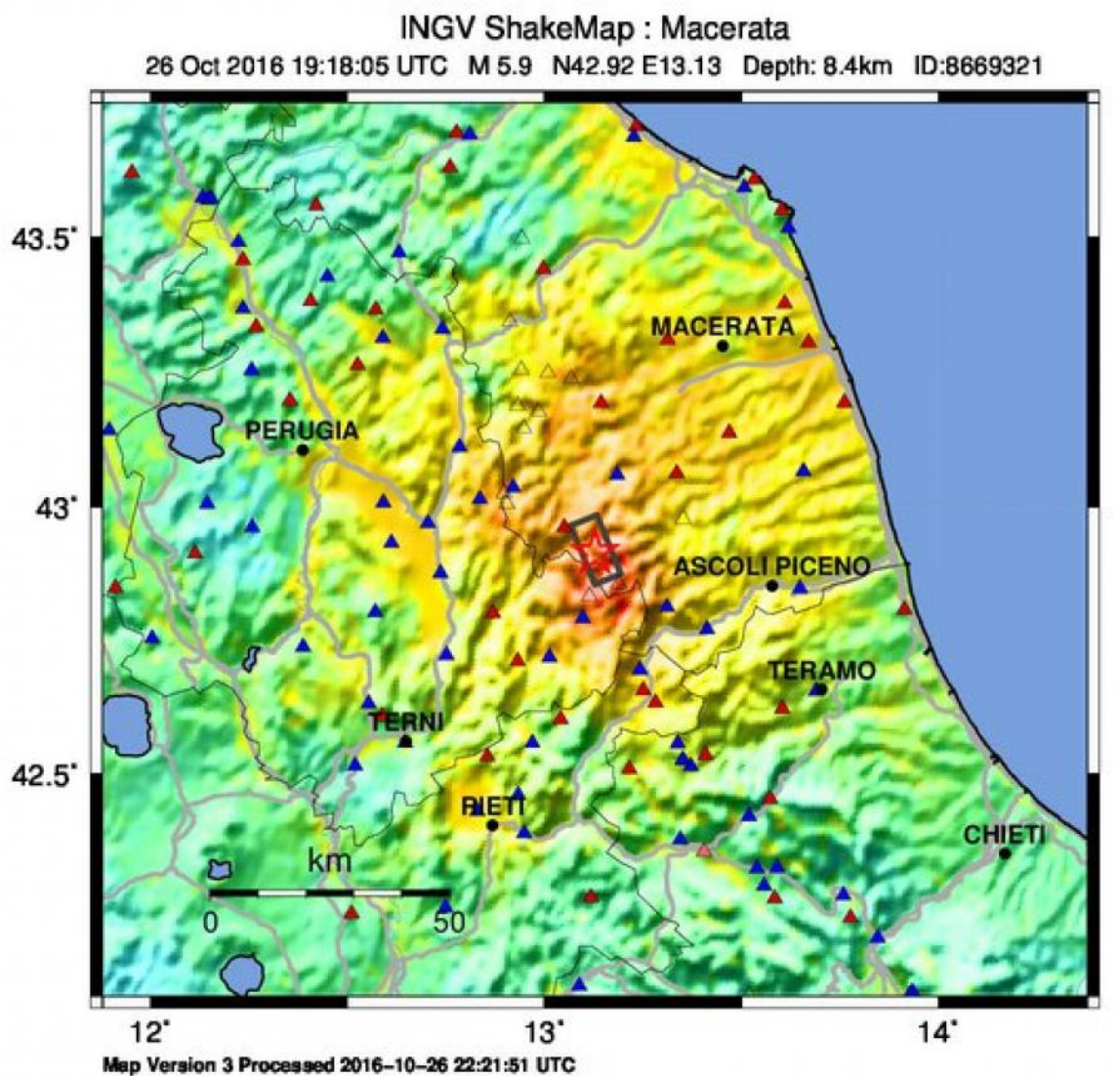


## Mappe di scuotimento

Le mappe mostrano i risultati dell'elaborazione denominata ShakeMap per la stima dei parametri di scuotimento del suolo sulla base di dati osservati e delle successive interpolazioni che fanno uso sia di conoscenze sismologiche che di ingegneria sismica. Maggiori informazioni possono essere trovate qui:

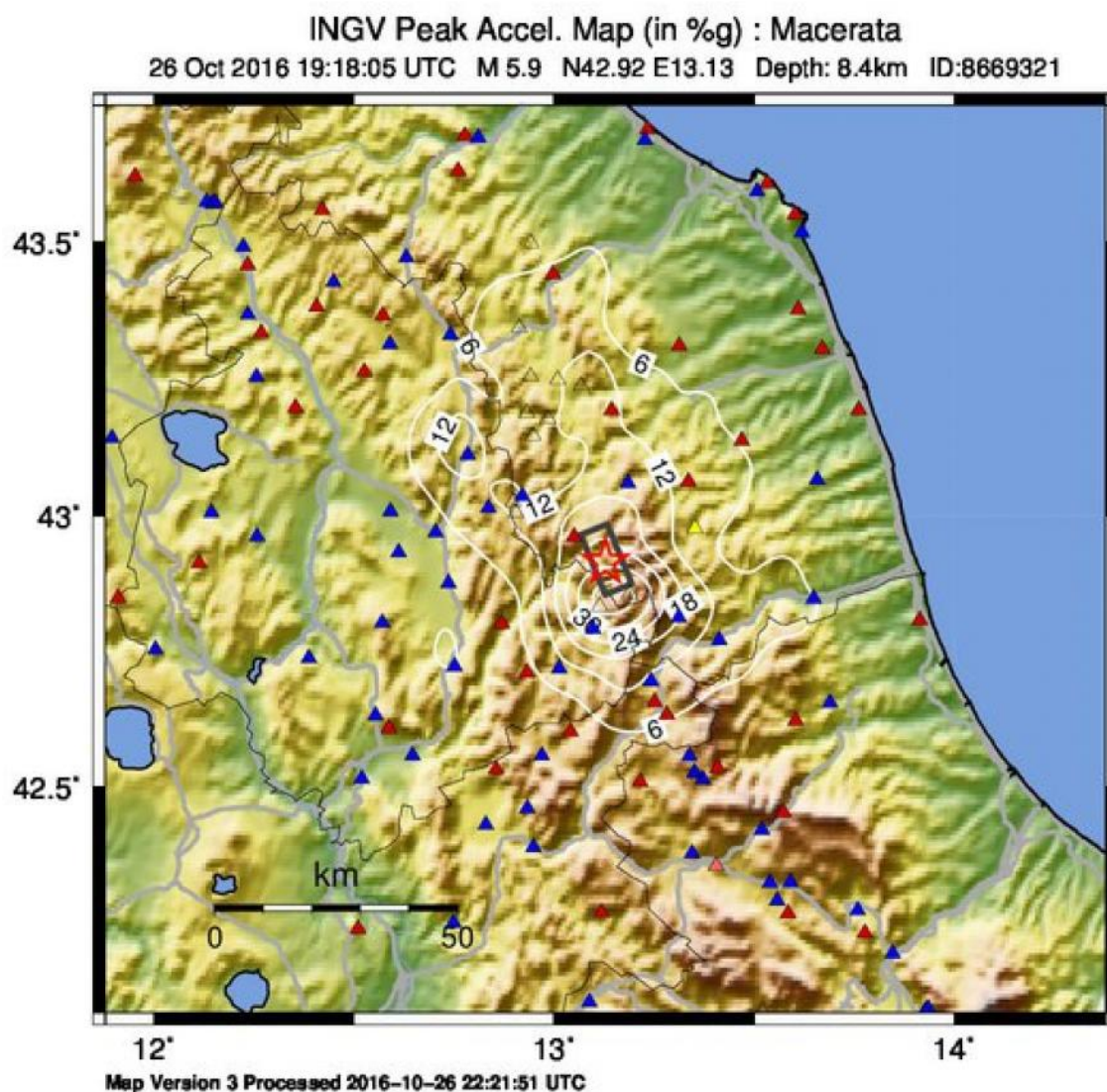
<http://shakemap.rm.ingv.it/shake/8669321/intensity.html>

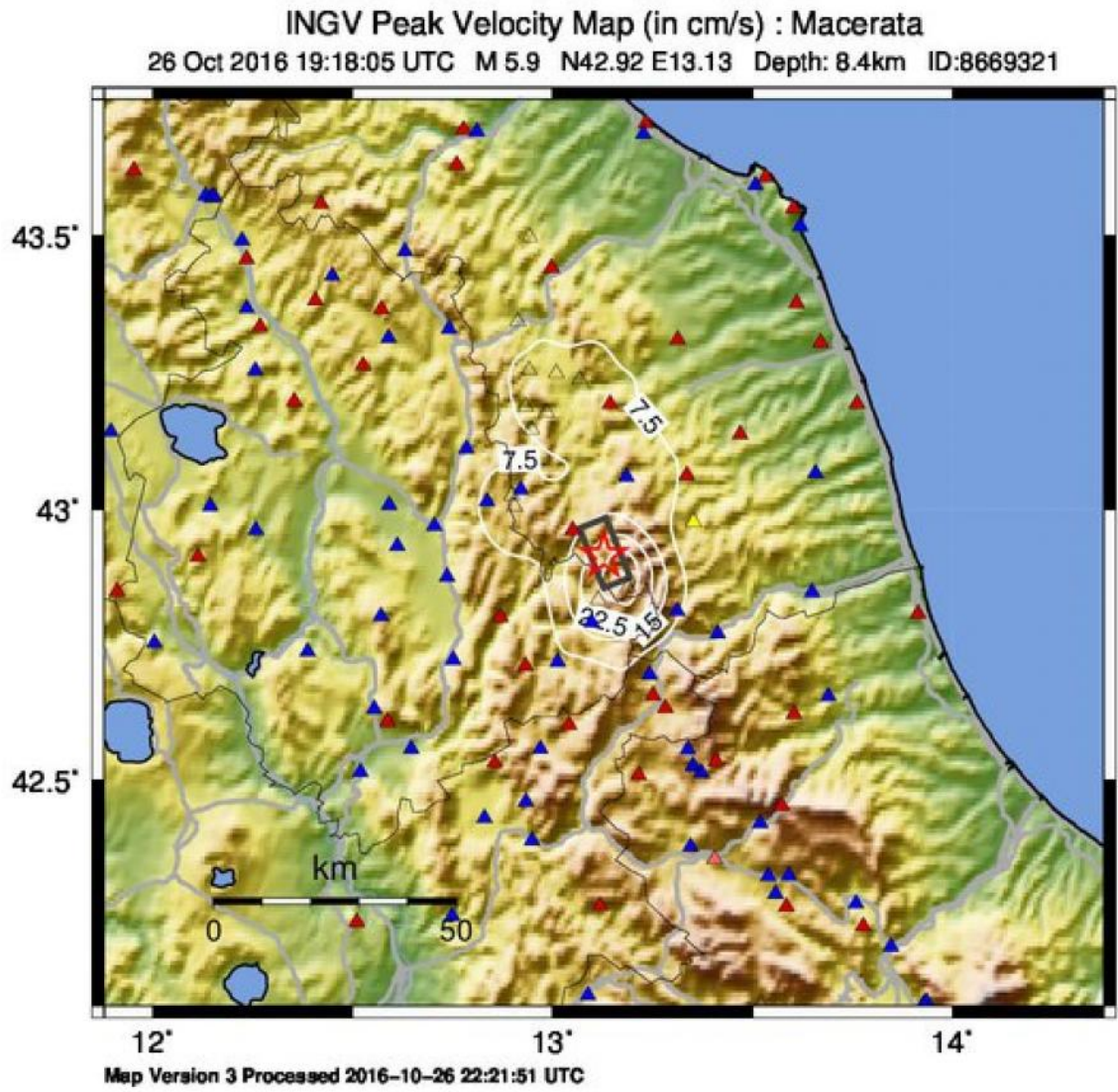
(Image URL\_001: <http://bit.ly/2eSkszL>)



PERCEIVED SHAKING	Not felt	Weak	Light	Moderate	Strong	Very strong	Severe	Violent	Extreme
POTENTIAL DAMAGE	none	none	none	Very light	Light	Moderate	Mod./Heavy	Heavy	Very Heavy
PEAK ACC.(%g)	<0.06	0.2	0.8	2.0	4.8	12	29	70	>171
PEAK VEL.(cm/s)	<0.02	0.08	0.3	0.9	2.4	6.4	17	45	>120
INSTRUMENTAL INTENSITY	I	II-III	IV	V	VI	VII	VIII	IX	X+

Scale based upon Faenza and Michelini, 2010, 2011







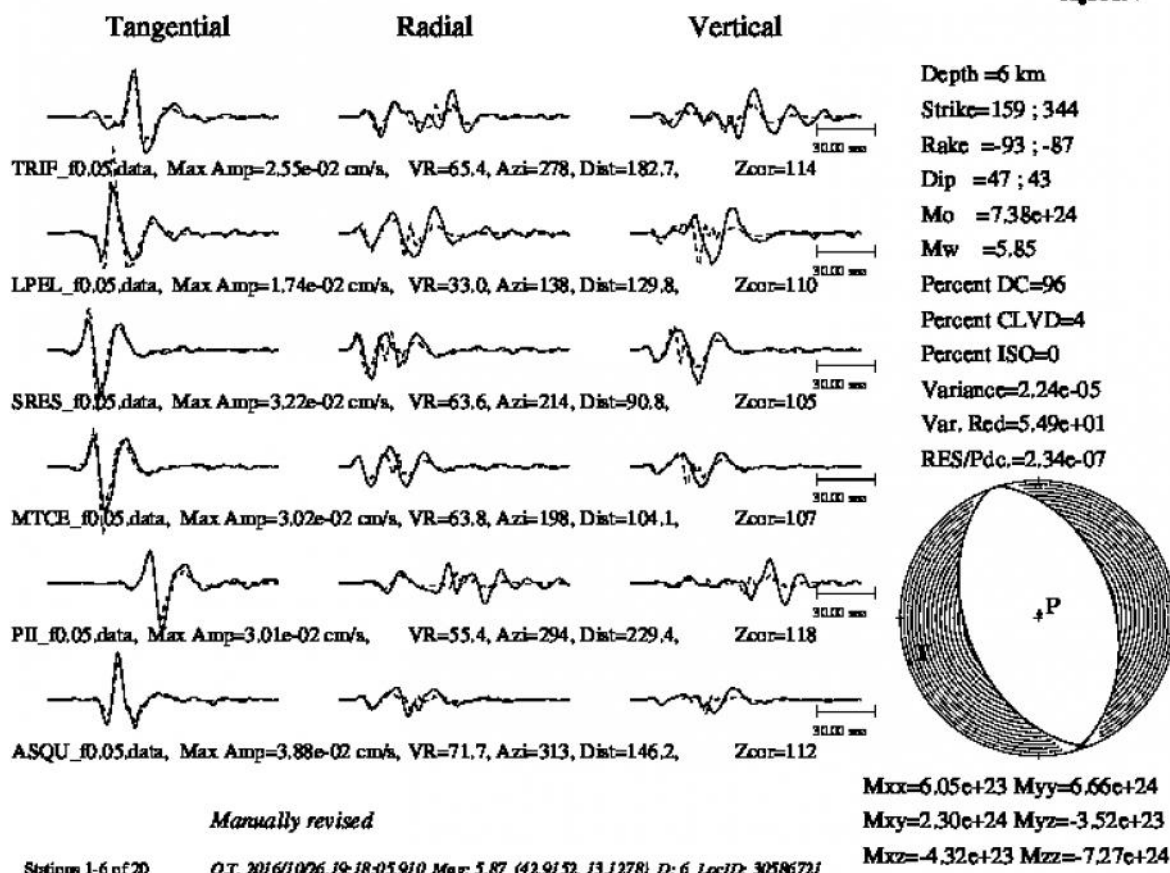
# Time Domain Moment Tensor

Meccanismo focale dell'evento.

Maggiori informazioni possono essere trovate qui:

[http://cnt.rm.ingv.it/data\\_id//8669321/map\\_dmt\\_review.pdf](http://cnt.rm.ingv.it/data_id//8669321/map_dmt_review.pdf)

(Image URL\_001: <http://bit.ly/2eGOUzb>)



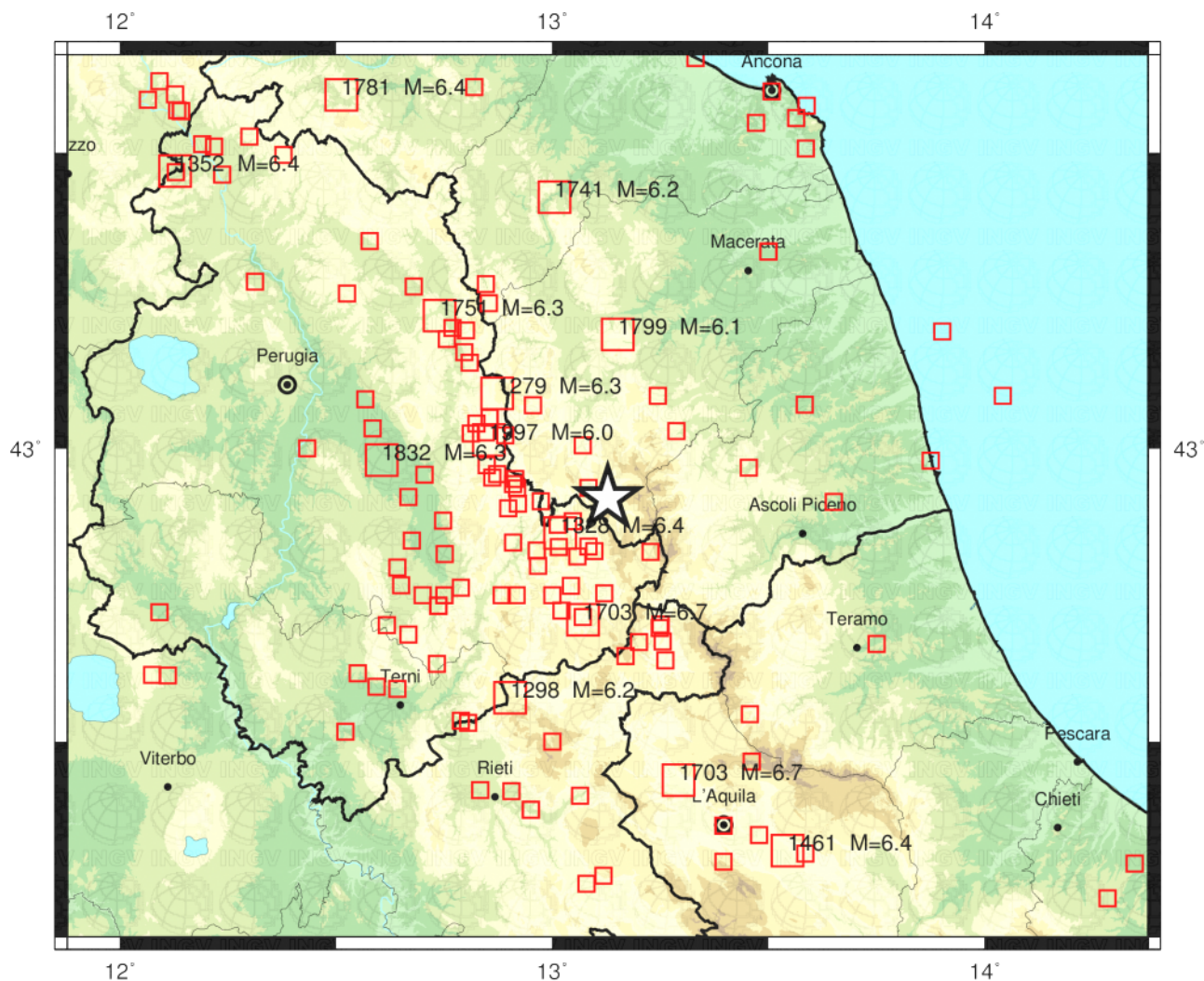
## Mappa sismicita' storica

Epicentri dei terremoti storici della regione, dal catalogo CPTI11.

(Image URL\_001: <http://bit.ly/2eH5Q8j>)

### I terremoti dall'anno 1000 al 2006

Evento del 2016-10-26 19:18:05 (UTC) di magnitudo 5.9



#### Magnitudo stimata

- da 5.0 a 5.9
- da 6.0 a 6.9
- da 7.0 in su

Sono riportati i terremoti del catalogo storico CPTI11 dall'anno 1000 al 2006 di magnitudo stimata  $\geq 5.0$ .  
Dati: [emidius.mi.ingv.it/CPTI11/](http://emidius.mi.ingv.it/CPTI11/)

## Tabella sismicita' storica

Tabella dei terremoti storici della regione, ordinati per magnitudo.

Tempo Origine (UTC)	Lat.	Lon.	Prof.	Mag.	Sorgente	Zona
1703-01-14 18:00:00	42.708	13.071	0	mw 6.7	cpti11	--
1703-02-02 11:05:00	42.434	13.292	0	mw 6.7	cpti11	--
1352-12-25 00:00:00	43.469	12.127	0	mw 6.4	cpti11	--
1781-06-03 00:00:00	43.597	12.512	0	mw 6.4	cpti11	--
1461-11-27 21:05:00	42.313	13.544	0	mw 6.4	cpti11	--
1328-12-01 00:00:00	42.856	13.018	0	mw 6.4	cpti11	--
1832-01-13 13:00:00	42.98	12.605	0	mw 6.3	cpti11	--
1279-04-30 18:00:00	43.093	12.872	0	mw 6.3	cpti11	--
1751-07-27 01:00:00	43.225	12.739	0	mw 6.3	cpti11	--
1741-04-24 09:00:00	43.425	13.005	0	mw 6.2	cpti11	--
1298-12-01 00:00:00	42.575	12.902	0	mw 6.2	cpti11	--
1799-07-28 22:05:00	43.193	13.151	0	mw 6.1	cpti11	--
1997-09-26 09:40:27	43.014	12.853	10	mw 6.0	cpti11	--
1389-10-18 00:00:00	43.527	12.299	0	mw 6.0	cpti11	--
1599-11-06 01:25:00	42.724	13.021	0	mw 6.0	cpti11	--
1762-10-06 12:10:00	42.308	13.585	0	mw 6.0	cpti11	--
1873-03-12 20:04:00	43.089	13.244	0	mw 6.0	cpti11	--
1747-04-17 00:00:00	43.204	12.769	0	mw 5.9	cpti11	--
1639-10-07 00:00:00	42.639	13.261	0	mw 5.9	cpti11	--
1730-05-12 05:00:00	42.753	13.12	0	mw 5.9	cpti11	--
1917-04-26 09:35:59	43.467	12.129	0	mw 5.9	cpti11	--
1349-09-09 00:00:00	42.27	13.118	0	mw 5.9	cpti11	--
1979-09-19 21:35:37	42.713	13.07	6	mw 5.9	cpti11	--
1789-09-30 10:00:00	43.51	12.217	0	mw 5.8	cpti11	--
1943-10-03 08:28:29	42.909	13.651	0	mw 5.8	cpti11	--
1930-10-30 07:13:13	43.659	13.331	0	mw 5.8	cpti11	--
1458-04-26 12:15:00	43.463	12.236	0	mw 5.8	cpti11	--
1997-09-26 00:33:13	43.022	12.891	4	mw 5.7	cpti11	--
1950-09-05 04:08:00	42.547	13.457	0	mw 5.7	cpti11	--
1695-06-11 02:30:00	42.613	12.11	0	mw 5.7	cpti11	--
1785-10-09 03:15:00	42.536	12.788	0	mw 5.7	cpti11	--
1984-04-29 05:03:00	43.262	12.525	9	mw 5.7	cpti11	--
1997-10-14 15:23:11	42.898	12.898	7	mw 5.7	cpti11	--
1881-09-10 07:00:00	42.231	14.284	0	mw 5.6	cpti11	--
1269-09-00 00:00:00	43.558	13.564	0	mw 5.6	cpti11	--
1276-05-22 00:00:00	42.721	12.091	0	mw 5.6	cpti11	--
1277-00-00 00:00:00	42.732	12.736	0	mw 5.6	cpti11	--
1315-12-03 00:00:00	42.356	13.396	0	mw 5.6	cpti11	--
1879-02-23 18:30:00	42.766	13.043	0	mw 5.6	cpti11	--
1690-12-23 00:20:00	43.579	13.588	0	mw 5.6	cpti11	--
1854-02-12 05:00:00	43.034	12.584	0	mw 5.6	cpti11	--
1719-06-27 06:30:00	42.876	13.047	0	mw 5.5	cpti11	--
1859-08-22 00:00:00	42.825	13.097	0	mw 5.5	cpti11	--
1916-11-16 06:35:00	42.646	13.169	0	mw 5.5	cpti11	--
1791-10-11 13:05:00	42.95	12.861	0	mw 5.5	cpti11	--
1898-06-27 23:38:00	42.415	12.905	0	mw 5.5	cpti11	--
1997-10-06 23:24:53	43.027	12.846	4	mw 5.5	cpti11	--
1815-09-03 23:00:00	42.832	13.015	0	mw 5.5	cpti11	--
1767-06-05 01:30:00	42.82	12.751	0	mw 5.4	cpti11	--
1878-09-15 07:20:00	42.843	12.675	0	mw 5.4	cpti11	--
Totale eventi: 144 - Visualizzati: 50						

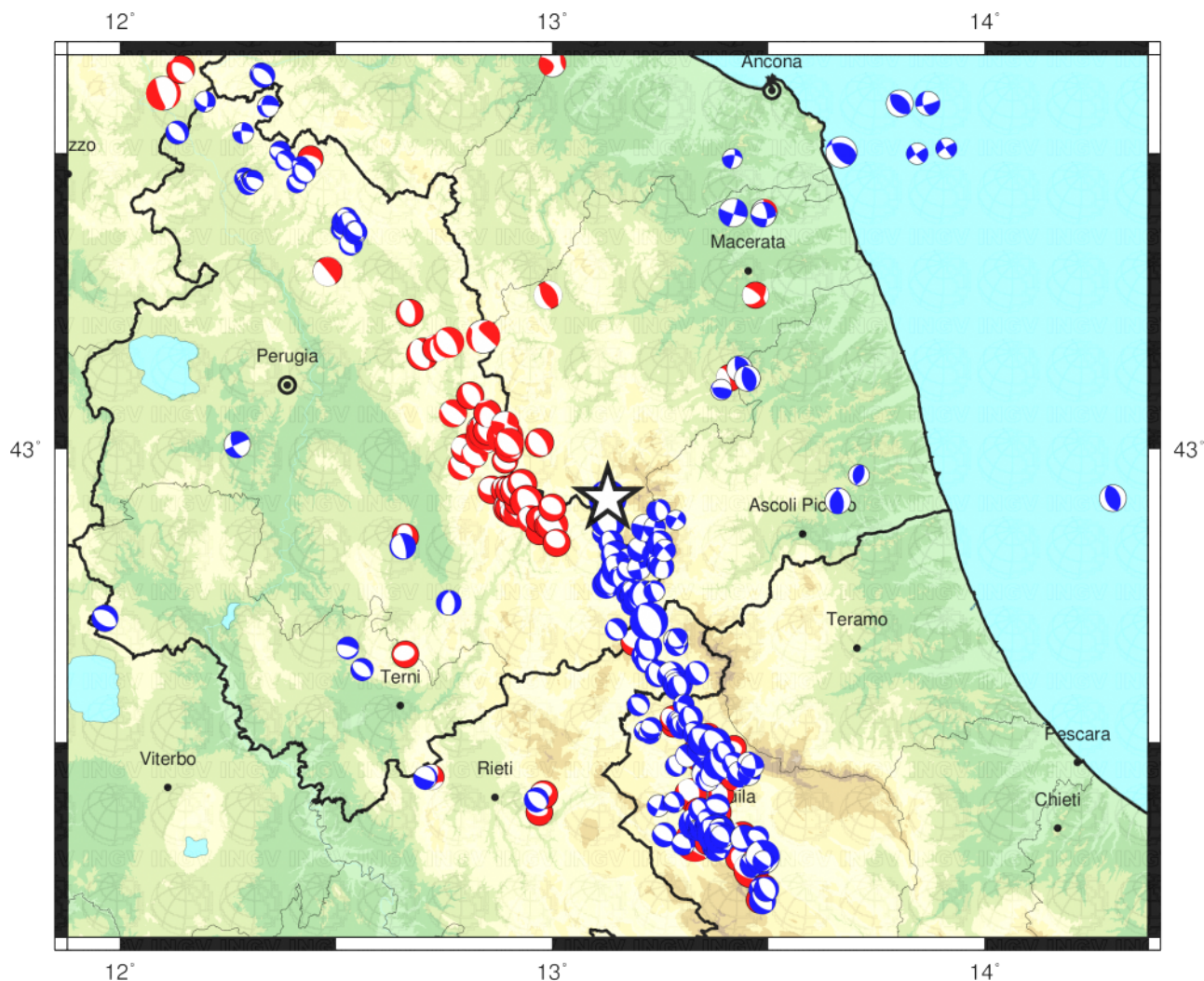
## Mappa momenti tensori dell'area

Mappa dei meccanismi focali ricavati dai tensori momento sismico.

(Image URL\_001: <http://bit.ly/2eHbqbp>)

### I meccanismi focali

Evento del 2016-10-26 19:18:05 (UTC) di magnitudo 5.9



● Soluzioni TDMT

Magnitudo Momento (Mw) da 2.83 a 6.08.  
Profondità da 1 a 39 km.  
Numero di eventi: 166.  
Fonte: (<http://cnt.rm.ingv.it/tdmt>)

● Soluzioni RCMT

Magnitudo Momento (Mw) da 3.9 a 6.3.  
Profondità da 2 a 40 km.  
Numero di eventi: 81.  
Fonte: (<http://www.bo.ingv.it/RCMT>)

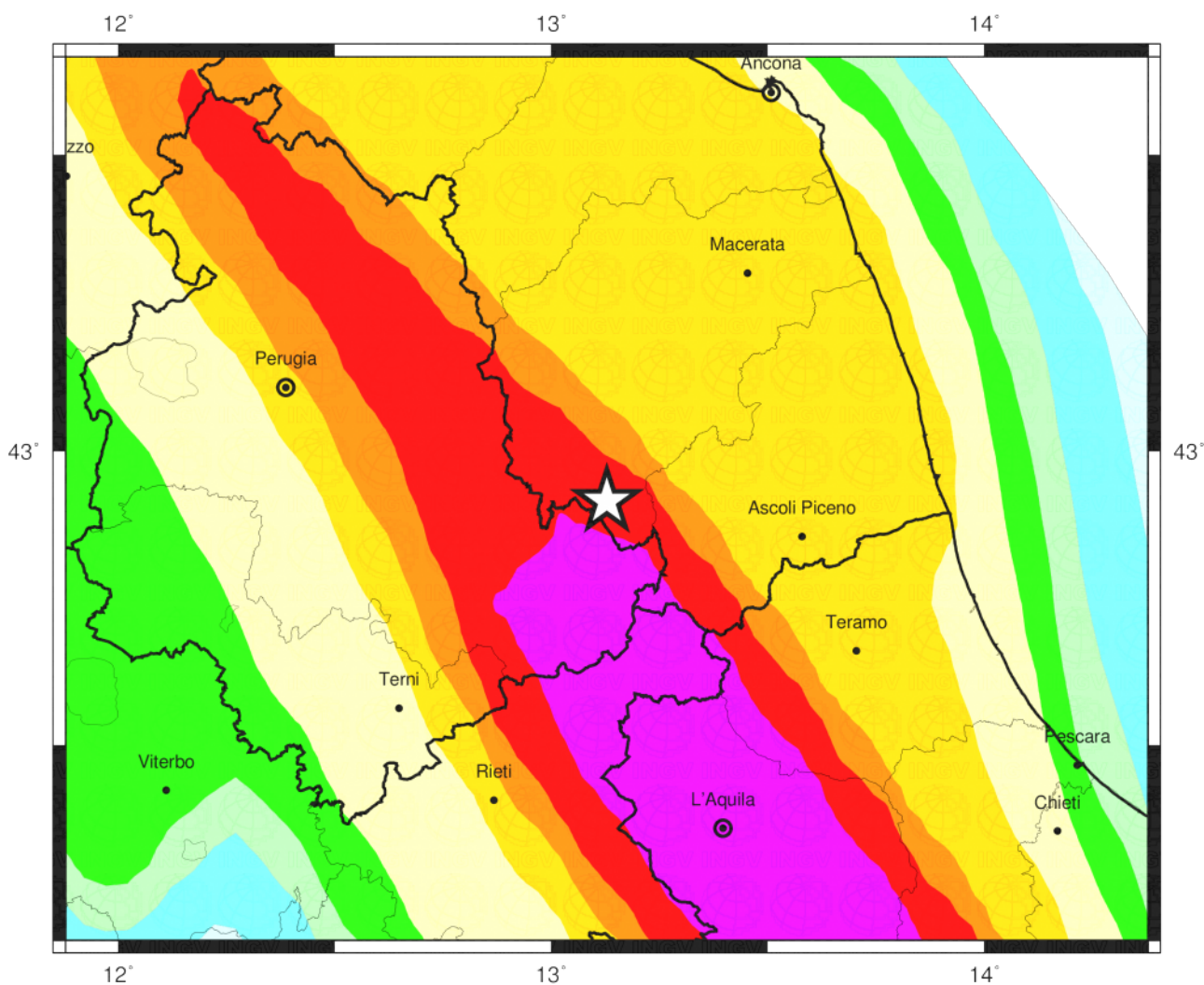
## Mappa pericolosità sismica

Mappa di pericolosità sismica del territorio nazionale (GdL MPS, 2004; rif. Ordinanza PCM del 28 aprile 2006, n. 3519, All. 1b) espressa in termini di accelerazione orizzontale del suolo con probabilità di eccedenza del 10% in 50 anni, riferita a suoli rigidi ( $V_{s30} > 800$  m/s; cat. A, punto 3.2.1 del D.M. 14.09.2005).

(Image URL\_001: <http://bit.ly/2eHaZhr>)

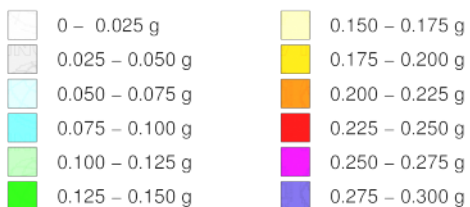
### Pericolosità sismica

Evento del 2016-10-26 19:18:05 (UTC) di magnitudo 5.9



#### Accelerazione orizzontale del suolo

con probabilità di eccedenza del 10%  
in 50 anni riferita ai suoli rigidi



Mappa di pericolosità sismica del territorio nazionale  
(GdL MPS, 2004; rif. OPCM del 28 aprile 2006, n. 3519, All. 1b)  
espressa in termini di accelerazione orizzontale del suolo con  
probabilità di eccedenza del 10% in 50 anni, riferita a suoli rigidi  
( $V_{s30} > 800$  m/s; cat. A, punto 3.2.1 del D.M. 14.09.2005).

Dati: [zonesismiche.mi.ingv.it](http://zonesismiche.mi.ingv.it)



## Tabella terremoti

Tabella dei terremoti dal 2016-10-19 alle 22:42:55 ad oggi (2016-10-26 alle 22:42:55).

Legenda					
0 ≤ M < 2	2 ≤ M < 3	3 ≤ M < 4	4 ≤ M < 5	M ≥ 5	
Tempo Origine (UTC)	Lat.	Lon.	Prof.	Mag.	Zona / Provincia
2016-10-26 22:34:29	42.741	13.196	12.0	ML 2.8	Rieti
2016-10-26 22:16:34	42.873	13.120	8.4	ML 3.0	Macerata
2016-10-26 22:15:03	43.017	13.123	8.6	ML 2.9	Macerata
2016-10-26 22:00:03	42.879	13.157	7.4	ML 2.8	Macerata
2016-10-26 21:59:01	42.876	13.145	8.7	ML 2.6	Macerata
2016-10-26 21:52:52	42.861	13.209	8.6	ML 3.3	Macerata
2016-10-26 21:49:36	42.971	13.060	11.0	ML 2.9	Macerata
2016-10-26 21:48:57	42.809	13.109	10.3	ML 2.9	Perugia
2016-10-26 21:47:47	42.892	13.134	8.2	ML 2.4	Macerata
2016-10-26 21:45:45	42.848	13.154	8.7	ML 3.0	Macerata
2016-10-26 21:42:01	42.861	13.128	9.5	ML 4.6	Macerata
2016-10-26 21:39:30	42.975	13.133	8.8	ML 2.8	Macerata
2016-10-26 21:34:40	43.038	13.085	10.8	ML 2.1	Macerata
2016-10-26 21:33:13	42.817	13.255	9.6	ML 3.0	Ascoli Piceno
2016-10-26 21:30:19	43.017	13.073	9.8	ML 2.8	Macerata
2016-10-26 21:24:51	42.867	13.078	9.0	ML 3.7	Perugia
2016-10-26 21:23:00	42.919	13.106	8.2	ML 2.8	Macerata
2016-10-26 21:19:38	43.010	13.064	8.4	ML 2.5	Macerata
2016-10-26 21:16:04	42.915	13.045	11.2	ML 2.6	Macerata
2016-10-26 21:12:05	42.900	13.034	10.0	ML 2.4	Perugia
2016-10-26 21:09:58	43.065	13.069	10.6	ML 2.6	Macerata
2016-10-26 21:08:35	43.003	13.111	8.0	ML 2.9	Macerata
2016-10-26 21:04:55	42.882	13.119	9.4	ML 2.5	Macerata
2016-10-26 21:00:46	42.923	13.115	9.0	ML 3.1	Macerata
2016-10-26 20:58:20	42.876	13.081	8.4	ML 2.7	Perugia
2016-10-26 20:56:45	43.009	13.117	9.2	ML 2.7	Macerata
2016-10-26 20:54:47	42.857	13.171	8.7	ML 2.2	Macerata
2016-10-26 20:52:16	42.882	13.162	6.0	ML 2.5	Macerata
2016-10-26 20:51:06	42.898	13.139	8.9	ML 2.4	Macerata
2016-10-26 20:49:12	42.998	13.108	7.7	ML 2.7	Macerata
2016-10-26 20:42:21	43.008	13.112	8.7	ML 3.1	Macerata
2016-10-26 20:41:24	42.873	13.153	7.8	ML 3.1	Macerata
2016-10-26 20:40:10	43.047	13.064	10.9	ML 2.3	Macerata
2016-10-26 20:38:07	43.014	13.065	10.2	ML 3.0	Macerata
2016-10-26 20:35:57	42.879	13.145	7.8	ML 2.8	Macerata
2016-10-26 20:34:39	42.863	13.078	10.0	ML 2.4	Perugia
2016-10-26 20:32:41	42.856	13.088	8.7	ML 2.9	Perugia
2016-10-26 20:30:25	43.004	13.069	10.2	ML 2.9	Macerata
2016-10-26 20:28:46	43.024	13.128	8.5	ML 2.6	Macerata
2016-10-26 20:25:53	42.991	13.136	9.6	ML 3.2	Macerata
2016-10-26 20:22:40	42.859	13.152	6.8	ML 2.9	Macerata
2016-10-26 20:20:50	42.872	13.149	7.6	ML 2.3	Macerata
2016-10-26 20:18:59	42.882	13.158	6.2	ML 2.2	Macerata
2016-10-26 20:12:41	43.017	13.123	8.4	ML 3.3	Macerata
2016-10-26 20:11:00	42.981	13.111	9.7	ML 3.0	Macerata
2016-10-26 20:09:11	42.984	13.118	8.0	ML 2.9	Macerata
2016-10-26 20:06:36	42.923	13.107	9.7	ML 3.1	Macerata
2016-10-26 20:04:07	43.013	13.123	5.7	ML 3.4	Macerata
2016-10-26 20:03:29	42.985	13.125	8.9	ML 3.4	Macerata
2016-10-26 20:01:23	42.973	13.146	8.9	ML 2.7	Macerata
2016-10-26 20:00:16	43.041	13.107	7.8	ML 2.8	Macerata
2016-10-26 19:57:56	42.916	13.051	9.6	ML 2.7	Macerata

2016-10-26 19:56:08	42.864	13.154	8.8	ML 2.6	Macerata
2016-10-26 19:54:18	43.002	13.059	10.1	ML 3.2	Macerata
2016-10-26 19:53:27	42.863	13.221	9.1	ML 3.1	Macerata
2016-10-26 19:49:26	42.965	13.060	10.1	ML 3.5	Macerata
2016-10-26 19:43:43	42.893	13.069	9.8	ML 3.8	Perugia
2016-10-26 19:37:17	42.919	13.120	9.0	ML 3.0	Macerata
2016-10-26 19:34:26	42.947	13.056	9.9	ML 3.3	Macerata
2016-10-26 19:28:54	43.017	13.075	8.7	Md 1.8	Macerata
2016-10-26 19:27:54	42.890	13.082	9.6	ML 3.4	Perugia
2016-10-26 19:25:18	42.936	13.075	8.5	ML 3.9	Macerata
2016-10-26 19:18:05	42.915	13.128	8.4	Mw 5.9	Macerata
2016-10-26 19:16:57	42.879	13.157	8.4	Md 1.7	Macerata
2016-10-26 19:13:23	42.872	13.141	6.7	ML 2.2	Macerata
2016-10-26 19:10:43	42.852	13.090	8.4	ML 1.8	Perugia
2016-10-26 19:05:47	42.889	13.128	8.9	ML 3.0	Macerata
2016-10-26 19:03:51	42.855	13.139	8.4	Md 1.5	Macerata
2016-10-26 19:00:29	42.907	13.116	9.0	ML 3.2	Macerata
2016-10-26 18:58:43	42.863	13.099	9.2	ML 1.5	Perugia
2016-10-26 18:55:21	42.868	13.143	8.2	ML 1.5	Macerata
2016-10-26 18:54:04	42.886	13.138	9.6	ML 2.2	Macerata
2016-10-26 18:43:53	42.844	13.108	9.1	ML 2.0	Perugia
2016-10-26 18:39:19	42.881	13.092	10.0	ML 3.4	Perugia
2016-10-26 18:38:16	42.909	13.128	9.1	Md 1.7	Macerata
2016-10-26 18:36:54	42.874	13.084	10.0	ML 1.8	Perugia
2016-10-26 18:34:34	42.871	13.143	8.2	ML 3.0	Macerata
2016-10-26 18:28:06	42.868	13.088	10.1	ML 2.4	Perugia
2016-10-26 18:20:26	42.890	13.146	8.1	ML 1.9	Macerata
2016-10-26 18:19:23	42.908	13.113	9.4	ML 2.4	Macerata
2016-10-26 18:14:29	42.866	13.097	10.2	ML 1.7	Perugia
2016-10-26 18:10:28	42.868	13.091	10.3	ML 2.1	Perugia
2016-10-26 18:09:58	42.856	13.132	9.0	ML 1.9	Macerata
2016-10-26 18:02:22	42.906	13.121	8.8	ML 2.5	Macerata
2016-10-26 18:01:32	42.879	13.125	9.2	Md 1.0	Macerata
2016-10-26 17:58:18	42.832	13.136	8.9	ML 2.7	Perugia
2016-10-26 17:55:03	42.856	13.096	9.1	ML 3.0	Perugia
2016-10-26 17:52:42	42.734	13.164	10.0	ML 2.7	Rieti
2016-10-26 17:51:50	42.861	13.097	9.9	ML 2.1	Perugia
2016-10-26 17:48:43	42.882	13.101	9.5	ML 2.1	Macerata
2016-10-26 17:44:52	42.883	13.138	8.7	ML 2.5	Macerata
2016-10-26 17:44:01	42.857	13.153	8.4	Md 1.2	Macerata
2016-10-26 17:37:37	42.775	13.140	6.8	ML 2.4	Perugia
2016-10-26 17:36:38	42.866	13.131	8.0	ML 2.8	Macerata
2016-10-26 17:32:11	42.865	13.147	8.0	ML 2.1	Macerata
2016-10-26 17:28:49	42.837	13.105	9.4	ML 1.9	Perugia
2016-10-26 17:24:15	42.868	13.154	7.4	ML 2.5	Macerata
2016-10-26 17:21:14	42.903	13.139	8.5	ML 2.6	Macerata
2016-10-26 17:10:36	42.879	13.129	9.3	Mw 5.4	Macerata
2016-10-26 16:48:48	42.695	13.190	11.5	ML 1.7	Rieti
2016-10-26 16:30:50	42.774	13.152	9.5	ML 1.4	Perugia
2016-10-26 16:12:59	42.756	13.174	11.2	ML 1.3	Perugia
2016-10-26 16:11:22	42.905	13.243	7.3	ML 0.8	Ascoli Piceno
2016-10-26 15:53:17	42.892	13.136	7.7	ML 0.9	Macerata
2016-10-26 15:38:51	42.652	13.315	9.8	ML 1.0	Rieti
2016-10-26 15:33:11	42.948	13.073	11.1	ML 1.1	Macerata
2016-10-26 15:25:54	42.855	13.259	8.7	ML 1.4	Ascoli Piceno
2016-10-26 15:05:52	42.867	13.204	7.7	ML 2.6	Macerata
2016-10-26 14:16:53	42.789	13.185	10.2	ML 1.2	Perugia
2016-10-26 14:05:55	42.836	13.161	8.1	ML 1.0	Macerata
2016-10-26 14:01:07	42.822	13.172	10.9	ML 1.4	Perugia
2016-10-26 13:31:57	42.890	13.240	8.2	ML 0.9	Macerata
2016-10-26 13:27:38	42.746	13.200	10.9	ML 1.3	Rieti
2016-10-26 12:58:42	42.796	13.188	13.8	ML 1.1	Perugia



2016-10-26 12:56:25	42.748	13.203	10.9	ML 1.1	Rieti
2016-10-26 12:26:13	42.923	13.248	9.4	ML 1.2	Ascoli Piceno
2016-10-26 12:18:33	42.803	13.248	13.0	ML 1.9	Ascoli Piceno
2016-10-26 11:59:05	42.661	13.186	13.2	ML 1.2	Rieti
2016-10-26 11:38:13	43.222	12.820	11.0	ML 1.0	Perugia
2016-10-26 11:07:47	42.818	13.183	7.9	ML 0.6	Perugia
2016-10-26 10:47:24	42.573	13.295	10.6	ML 1.0	L'Aquila
2016-10-26 10:31:50	42.784	13.133	5.0	Md 1.1	Perugia
2016-10-26 10:26:17	42.853	13.253	5.6	ML 0.8	Ascoli Piceno
2016-10-26 10:11:49	42.869	13.226	8.5	ML 1.0	Macerata
2016-10-26 09:54:16	42.939	13.254	9.6	ML 1.4	Macerata
2016-10-26 09:50:41	42.788	13.182	10.2	ML 2.1	Perugia
2016-10-26 09:47:21	42.844	13.153	8.6	ML 1.6	Macerata
2016-10-26 08:54:53	42.889	13.227	6.7	ML 1.3	Macerata
2016-10-26 08:31:45	42.745	13.195	11.8	ML 1.2	Rieti
2016-10-26 08:25:30	42.896	13.244	9.3	ML 1.4	Ascoli Piceno
2016-10-26 08:08:01	42.793	13.181	10.4	ML 1.2	Perugia
2016-10-26 08:06:45	42.794	13.156	11.3	ML 1.4	Perugia
2016-10-26 08:06:16	42.867	13.225	8.2	Md 1.0	Macerata
2016-10-26 07:44:29	42.790	13.159	10.5	ML 1.2	Perugia
2016-10-26 07:40:58	42.827	13.179	5.1	ML 0.5	Macerata
2016-10-26 07:39:22	42.870	13.074	7.0	ML 0.7	Perugia
2016-10-26 07:27:50	42.829	12.996	10.8	ML 0.9	Perugia
2016-10-26 07:23:59	42.729	13.250	12.3	ML 1.0	Rieti
2016-10-26 07:15:21	42.774	13.441	25.0	ML 1.2	Ascoli Piceno
2016-10-26 07:15:05	42.942	13.242	9.3	ML 1.6	Macerata
2016-10-26 07:13:58	42.744	13.200	11.2	ML 1.3	Rieti
2016-10-26 06:48:43	42.794	13.158	14.1	ML 1.4	Perugia
2016-10-26 06:48:09	42.867	13.163	11.6	ML 1.0	Macerata
2016-10-26 06:37:23	42.858	13.262	9.2	ML 1.3	Ascoli Piceno
2016-10-26 06:34:55	42.657	13.237	13.2	ML 1.3	Rieti
2016-10-26 06:30:58	42.802	13.195	8.7	ML 0.9	Perugia
2016-10-26 06:29:45	42.802	13.206	10.4	ML 1.4	Ascoli Piceno
2016-10-26 06:23:45	42.785	13.264	14.0	Md 0.9	Ascoli Piceno
2016-10-26 06:22:15	42.584	13.278	11.1	ML 1.4	Rieti
2016-10-26 06:09:46	42.772	13.279	11.9	ML 0.9	Ascoli Piceno
2016-10-26 06:04:30	42.601	13.278	12.0	ML 1.0	Rieti
2016-10-26 05:50:22	42.827	13.182	8.5	ML 1.3	Macerata
2016-10-26 05:28:56	42.892	13.237	7.9	ML 1.0	Macerata
2016-10-26 05:28:19	43.146	12.574	12.8	ML 1.9	Perugia
2016-10-26 05:27:26	42.878	13.167	6.7	ML 0.8	Macerata
2016-10-26 05:17:24	42.882	13.236	9.1	ML 1.1	Macerata
2016-10-26 05:07:59	42.857	13.166	9.4	ML 1.4	Macerata
2016-10-26 05:02:46	42.787	13.191	9.1	ML 1.2	Perugia
2016-10-26 04:49:47	42.748	13.137	8.8	ML 1.1	Perugia
2016-10-26 04:45:46	42.864	13.231	7.8	ML 1.6	Macerata
2016-10-26 04:09:26	42.789	13.129	10.5	ML 2.1	Perugia
2016-10-26 04:04:19	42.758	13.145	13.8	ML 1.2	Perugia
2016-10-26 03:50:23	42.842	13.150	8.0	ML 1.2	Macerata
2016-10-26 03:09:02	42.864	13.083	8.6	ML 1.0	Perugia
2016-10-26 03:04:48	42.954	12.731	7.7	ML 1.1	Perugia
2016-10-26 02:59:44	42.658	13.214	10.4	ML 1.5	Rieti
2016-10-26 02:58:12	42.809	13.128	8.8	ML 1.3	Perugia
2016-10-26 02:48:45	42.819	13.232	9.5	ML 1.1	Ascoli Piceno
2016-10-26 02:37:45	42.872	13.235	9.4	ML 1.4	Macerata
2016-10-26 02:33:31	42.684	13.187	14.4	ML 1.3	Rieti
2016-10-26 02:31:23	42.740	13.169	12.4	ML 1.0	Rieti
2016-10-26 02:23:33	42.748	13.190	10.3	ML 1.0	Rieti
2016-10-26 02:15:44	42.744	13.182	10.4	ML 1.0	Rieti
2016-10-26 02:10:08	42.787	13.256	13.6	ML 1.1	Ascoli Piceno
2016-10-26 02:08:48	42.792	13.136	9.9	ML 1.7	Perugia
2016-10-26 02:00:22	42.862	13.085	8.4	ML 1.4	Perugia

2016-10-26 01:59:53	42.800	13.211	10.0	ML 1.5	Ascoli Piceno
2016-10-26 01:57:33	42.865	13.087	8.1	ML 1.2	Perugia
2016-10-26 01:42:33	42.821	13.238	10.0	ML 1.3	Ascoli Piceno
2016-10-26 01:38:09	42.795	13.129	10.0	ML 1.4	Perugia
2016-10-26 01:35:29	42.886	13.244	8.9	ML 0.8	Ascoli Piceno
2016-10-26 01:26:32	42.875	13.173	8.3	ML 0.8	Macerata
2016-10-26 01:19:35	42.683	13.235	12.3	ML 1.0	Rieti
2016-10-26 01:16:55	42.778	13.161	9.5	ML 1.3	Perugia
2016-10-26 01:07:44	42.865	13.239	9.2	ML 1.6	Macerata
2016-10-26 01:03:48	42.855	13.270	9.2	ML 1.1	Ascoli Piceno
2016-10-26 00:49:18	42.894	13.240	9.2	ML 1.4	Macerata
2016-10-26 00:45:49	42.805	13.204	10.2	ML 0.9	Ascoli Piceno
2016-10-26 00:44:40	42.806	13.212	10.3	ML 1.6	Ascoli Piceno
2016-10-26 00:43:06	42.865	13.242	9.2	ML 1.3	Ascoli Piceno
2016-10-26 00:40:34	42.836	13.182	6.9	ML 1.5	Macerata
2016-10-26 00:34:38	42.890	13.237	7.7	ML 1.6	Macerata
2016-10-26 00:26:06	42.866	13.256	6.4	Md 1.3	Ascoli Piceno
2016-10-26 00:18:26	42.852	13.255	8.2	ML 0.9	Ascoli Piceno
2016-10-25 23:45:18	42.788	13.134	9.2	ML 1.3	Perugia
2016-10-25 23:42:16	42.851	13.167	9.1	ML 1.6	Macerata
2016-10-25 22:40:43	42.742	13.186	10.7	ML 0.9	Rieti
2016-10-25 22:38:22	42.733	13.193	9.2	ML 1.5	Rieti
2016-10-25 21:02:49	42.849	13.261	6.4	ML 0.7	Ascoli Piceno
2016-10-25 20:59:39	42.747	13.177	10.3	ML 1.0	Rieti
2016-10-25 20:56:26	42.864	13.264	9.6	ML 1.1	Ascoli Piceno
2016-10-25 20:47:30	42.758	13.124	11.0	ML 0.8	Perugia
2016-10-25 20:43:02	42.803	13.213	10.3	ML 1.0	Ascoli Piceno
2016-10-25 20:42:15	42.921	13.255	5.9	ML 0.9	Ascoli Piceno
2016-10-25 20:37:22	42.734	13.264	13.6	ML 0.6	Rieti
2016-10-25 20:34:32	42.740	13.272	15.4	ML 1.4	Ascoli Piceno
2016-10-25 20:17:34	42.789	13.117	11.6	ML 1.4	Perugia
2016-10-25 19:57:22	42.869	13.096	6.9	ML 0.4	Perugia
2016-10-25 19:56:01	42.626	13.233	13.7	ML 0.8	Rieti
2016-10-25 19:47:13	42.897	13.245	7.9	ML 0.9	Ascoli Piceno
2016-10-25 19:40:39	42.843	13.156	5.0	ML 1.4	Macerata
2016-10-25 19:35:00	42.734	13.276	15.2	ML 2.0	Ascoli Piceno
2016-10-25 19:30:47	42.818	13.064	8.2	ML 2.1	Perugia
2016-10-25 19:05:45	42.892	13.239	8.2	ML 2.0	Macerata
2016-10-25 19:03:08	42.895	13.250	9.3	ML 1.0	Ascoli Piceno
2016-10-25 19:00:37	42.684	13.181	10.5	ML 1.2	Rieti
2016-10-25 18:57:38	42.738	13.196	10.8	ML 1.2	Rieti
2016-10-25 18:55:33	42.874	13.231	7.6	ML 0.8	Macerata
2016-10-25 18:51:11	42.899	13.245	9.1	ML 1.2	Ascoli Piceno
2016-10-25 18:49:04	42.862	13.234	7.5	Md 0.7	Macerata
2016-10-25 18:38:39	42.744	13.250	14.2	ML 2.0	Ascoli Piceno
2016-10-25 18:30:55	42.905	13.250	10.2	Md 0.7	Ascoli Piceno
2016-10-25 18:27:55	42.895	13.230	9.4	ML 1.6	Macerata
2016-10-25 18:26:19	42.801	13.053	0.3	ML 1.1	Perugia
2016-10-25 18:22:14	42.636	13.221	13.1	ML 1.5	Rieti
2016-10-25 18:17:48	42.641	13.225	14.1	ML 1.5	Rieti
2016-10-25 18:07:35	42.865	13.226	8.4	ML 2.0	Macerata
2016-10-25 18:00:10	42.814	13.069	9.4	ML 2.2	Perugia
2016-10-25 17:54:34	42.901	13.248	9.0	ML 1.1	Ascoli Piceno
2016-10-25 17:45:20	42.692	13.225	13.0	ML 0.8	Rieti
2016-10-25 17:36:34	42.843	13.240	9.2	ML 1.3	Ascoli Piceno
2016-10-25 17:18:06	42.871	13.226	9.3	ML 1.5	Macerata
2016-10-25 17:11:30	42.897	13.249	9.3	ML 1.3	Ascoli Piceno
2016-10-25 17:00:47	42.868	13.234	9.3	ML 1.0	Macerata
2016-10-25 16:51:17	42.823	13.059	10.7	ML 1.0	Perugia
2016-10-25 16:38:34	42.872	13.234	9.3	ML 0.8	Macerata
2016-10-25 16:32:49	42.866	13.234	8.9	ML 0.6	Macerata
2016-10-25 16:12:54	42.883	13.043	10.4	ML 0.8	Perugia

2016-10-25 16:09:51	42.764	13.093	12.8	Md 1.5	Perugia
2016-10-25 16:06:37	42.881	13.242	9.0	ML 1.4	Ascoli Piceno
2016-10-25 16:05:00	42.878	13.063	7.6	ML 1.0	Perugia
2016-10-25 16:03:15	42.782	13.223	9.8	ML 1.2	Ascoli Piceno
2016-10-25 15:59:10	42.635	13.345	8.4	Md 0.7	Rieti
2016-10-25 15:37:39	42.866	13.240	9.3	ML 1.2	Macerata
2016-10-25 15:35:51	42.888	13.246	9.9	ML 1.1	Ascoli Piceno
2016-10-25 15:28:55	42.759	13.018	19.0	Md 1.1	Perugia
2016-10-25 15:24:16	42.646	13.325	10.9	Md 0.9	Rieti
2016-10-25 15:20:26	42.815	13.186	13.8	ML 0.9	Perugia
2016-10-25 15:15:06	42.851	13.251	15.3	ML 1.0	Ascoli Piceno
2016-10-25 15:10:38	42.864	13.233	5.6	ML 1.0	Macerata
2016-10-25 14:51:59	42.835	13.196	9.8	ML 0.9	Macerata
2016-10-25 14:44:27	42.868	13.231	8.7	ML 1.2	Macerata
2016-10-25 14:36:59	42.752	13.188	10.6	ML 1.1	Rieti
2016-10-25 14:34:46	42.895	13.272	8.6	ML 1.2	Ascoli Piceno
2016-10-25 14:28:12	42.745	13.177	10.5	ML 0.9	Rieti
2016-10-25 14:22:13	42.910	13.250	8.7	ML 1.2	Ascoli Piceno
2016-10-25 14:14:44	42.850	13.142	9.5	ML 1.7	Macerata
2016-10-25 13:58:16	42.877	13.244	10.3	Md 1.5	Ascoli Piceno
2016-10-25 13:35:36	42.764	13.144	9.7	ML 1.2	Perugia
2016-10-25 13:19:45	42.840	13.127	11.7	ML 0.7	Perugia
2016-10-25 13:15:16	42.869	13.233	8.6	ML 1.0	Macerata
2016-10-25 12:41:15	42.864	13.076	5.4	ML 1.3	Perugia
2016-10-25 12:27:58	42.908	13.262	8.6	ML 0.9	Ascoli Piceno
2016-10-25 12:27:35	42.775	13.177	12.8	ML 0.8	Perugia
2016-10-25 12:10:21	42.837	13.227	10.1	ML 1.1	Ascoli Piceno
2016-10-25 12:09:31	42.601	13.278	10.9	Md 1.4	Rieti
2016-10-25 11:48:50	42.658	13.286	11.2	ML 0.7	Rieti
2016-10-25 11:47:46	42.802	13.167	6.4	ML 1.0	Perugia
2016-10-25 11:42:12	42.785	13.128	10.1	ML 1.5	Perugia
2016-10-25 11:14:07	42.786	13.134	9.1	ML 1.6	Perugia
2016-10-25 11:05:09	42.882	13.236	7.5	ML 0.9	Macerata
2016-10-25 10:56:16	42.761	13.187	11.9	ML 1.1	Perugia
2016-10-25 10:50:24	42.890	13.157	8.7	ML 1.4	Macerata
2016-10-25 10:44:09	42.691	13.191	12.8	ML 0.9	Rieti
2016-10-25 10:43:14	42.813	13.156	8.7	ML 1.3	Perugia
2016-10-25 10:07:15	42.880	13.232	8.4	ML 1.7	Macerata
2016-10-25 08:49:59	42.717	13.273	12.1	ML 1.3	Rieti
2016-10-25 08:48:09	42.839	12.944	10.8	ML 1.0	Perugia
2016-10-25 08:27:38	42.870	13.240	9.1	ML 1.5	Macerata
2016-10-25 08:20:43	42.866	13.075	8.3	ML 1.3	Perugia
2016-10-25 08:13:28	42.782	13.136	8.3	ML 1.5	Perugia
2016-10-25 08:11:50	42.688	13.259	12.6	ML 1.2	Rieti
2016-10-25 08:02:17	42.847	13.237	8.6	Md 1.6	Ascoli Piceno
2016-10-25 07:55:56	42.606	13.247	14.9	ML 1.3	Rieti
2016-10-25 07:46:01	42.903	13.239	7.9	ML 1.9	Macerata
2016-10-25 07:45:31	42.906	13.241	8.0	ML 1.8	Ascoli Piceno
2016-10-25 07:42:55	42.846	13.024	8.8	ML 1.9	Perugia
2016-10-25 07:17:13	42.841	13.230	9.6	ML 1.2	Ascoli Piceno
2016-10-25 07:14:46	42.783	13.126	9.1	ML 1.6	Perugia
2016-10-25 07:01:37	42.821	13.165	9.1	ML 1.8	Perugia
2016-10-25 06:55:08	42.702	13.190	11.2	ML 1.0	Rieti
2016-10-25 06:48:59	42.883	13.248	9.3	ML 1.5	Ascoli Piceno
2016-10-25 06:26:43	42.832	13.157	9.2	Md 1.4	Perugia
2016-10-25 06:21:54	42.759	13.227	10.6	ML 1.0	Ascoli Piceno
2016-10-25 06:08:15	42.775	13.095	9.9	ML 0.9	Perugia
2016-10-25 05:58:15	42.748	13.109	6.2	ML 1.0	Perugia
2016-10-25 05:46:00	42.870	13.238	7.2	Md 0.8	Macerata
2016-10-25 05:43:54	42.899	13.261	7.2	ML 1.3	Ascoli Piceno
2016-10-25 05:20:33	42.880	13.242	7.0	ML 1.0	Ascoli Piceno
2016-10-25 05:16:53	42.901	13.128	7.2	ML 0.7	Macerata

Totale eventi: 1232 - Visualizzati gli ultimi: 300

## Inquadramento, esclusione di responsabilita' e limiti di uso dei dati

---

L'INGV, in ottemperanza a quanto disposto dall'Art.2 del D.L. 381/1999, svolge funzioni di sorveglianza sismica e vulcanica del territorio nazionale, provvedendo alla organizzazione della rete sismica nazionale integrata e al coordinamento delle reti sismiche regionali e locali in regime di convenzione con il Dipartimento della Protezione Civile.

L'INGV concorre, nei limiti delle proprie competenze inerenti la valutazione della Pericolosità sismica e vulcanica nel territorio nazionale e secondo le modalità concordate dall'Accordo di programma decennale stipulato tra lo stesso INGV e il DPC in data 2 febbraio 2012 (Prot. INGV 2052 del 27/2/2012), alle attività previste nell'ambito del Sistema Nazionale di Protezione Civile.

In particolare, questo documento, redatto in conformità all'Allegato A del suddetto Accordo Quadro, ha la finalità di informare il Dipartimento della Protezione Civile circa le osservazioni e i dati acquisiti dalle Reti di monitoraggio gestite dall'INGV su fenomeni naturali di interesse per lo stesso Dipartimento.

L'INGV fornisce informazioni scientifiche utilizzando le migliori conoscenze scientifiche disponibili al momento della stesura delle previste relazioni; tuttavia, in conseguenza della complessità dei fenomeni naturali in oggetto, nulla può essere imputato all'INGV circa l'eventuale incompletezza ed incertezza dei dati riportati.

La reportistica fornita dal Funzionario dell'INGV non include ipotesi circa accadimenti futuri, o comunque a carattere previsionale, sui fenomeni naturali in corso.

L'INGV e il Funzionario non sono responsabili dell'utilizzo, anche parziale, dei contenuti di questo documento da parte di terzi, né delle decisioni assunte dal Dipartimento della Protezione Civile, dagli organi di consulenza dello stesso Dipartimento, da altri Centri di Competenza, dai membri del Sistema Nazionale di Protezione Civile o da altre autorità preposte alla tutela del territorio e della popolazione, sulla base delle informazioni contenute in questo documento. L'INGV e il Funzionario non sono altresì responsabili di eventuali danni arrecati a terzi derivanti dalle stesse decisioni.

La proprietà dei dati contenuti in questo documento è dell'INGV. La diffusione anche parziale dei contenuti è consentita solo per fini di protezione civile e in conformità a quanto specificatamente previsto dall'Accordo Quadro sopra citato tra INGV e Dipartimento della Protezione Civile.