



Relazione di dettaglio: Perugia Mw 6.5 del 2016-10-30 06:40:17 UTC; versione del 2016-10-30 ore 11:27:08 UTC.

Il terremoto di questa mattina ha avuto origine alle 7:40:17 (ora italiana), magnitudo 6.5 (Mw) e magnitudo Richter 6.1. Le coordinate ipocentrali sono: 42.84 Latitudine Nord, 13.11 Longitudine Est, profondità 10 km. Il terremoto ha interessato le province di Perugia e Macerata, l'epicentro è ubicato a 5 km da Norcia, 7 da Castelsantangelo sul Nera e Preci, 10 da Visso. Si ricorda che in caso di un terremoto di magnitudo 6.5 la faglia attivata ha una superficie di qualche centinaio di chilometri quadrati e quindi l'intera zona sopra e attorno alla faglia viene interessata da forte scuotimento.

Fino a questo momento il terremoto di questa mattina risulta l'evento più forte della sequenza iniziata con il terremoto del 24 agosto di magnitudo 6. Subito dopo l'evento di magnitudo 6.5 sono state registrate decine di repliche, di cui almeno 75 di magnitudo superiore a 3 e oltre dieci di magnitudo compresa tra 4 e 5. L'area interessata dagli aftershocks di questa mattina comprende un settore che si estende per circa 30 km, da Accumoli a sud fino a Visso a nord. Riprende quindi la parte settentrionale del sistema di faglie che si era attivato con il terremoto del 24 agosto e interessa anche la parte meridionale della struttura attivata il 26 agosto.

Il meccanismo focale del terremoto di questa mattina è del tutto simile a quelli dei terremoti precedenti della sequenza, mostrando delle faglie orientate in senso SSE-NNO. L'analisi delle repliche e dei dati geodetici permetterà di risolvere l'ambiguità tra i piani e capire in che rapporto sta questo evento con quelli precedenti.

Riguardo alla sismicità storica della regione, valgono le considerazioni fatte per i terremoti precedenti quanto alla storia sismica della regione. Ricordiamo che i terremoti più forti della zona interessata dall'evento odierno sono quelli del 1328, del 1703 e 1730. Per quanto riguarda la sismicità recente, si ricorda come l'area interessata sia ubicata tra la zona attiva con la sequenza del 1997 (Colfiorito) e a sud quella dell'Aquila del 2009.

Le "shake maps" ricalcolate con i dati della RAN e della RSN mostrano un'area estesa di forte scuotimento. Nelle mappe viene indicata a titolo indicativo una faglia calcolata in base ai parametri del momento tensore e alle leggi di scala. I valori massimi registrati con i dati disponibili finora sono pari a circa il 45% di g al sito T1299 dell'INGV (Amatrice); alla stazione NRC della RAN (Norcia) si è registrato un valore di pga pari al 48% di g. Inoltre, la stazione di Arquata del Tronto (RQT) della RAN mostra valori ancora superiori (76% g) ma questi potrebbero essere influenzati da effetti secondari (come cadute di oggetti o crolli).

Mappa evento sismico

Localizzazione epicentrale dell'evento di coordinate lat=42.840, lon=13.110 e profondita' 9km.

(Image URL_001: <http://bit.ly/2eWIIUI>)

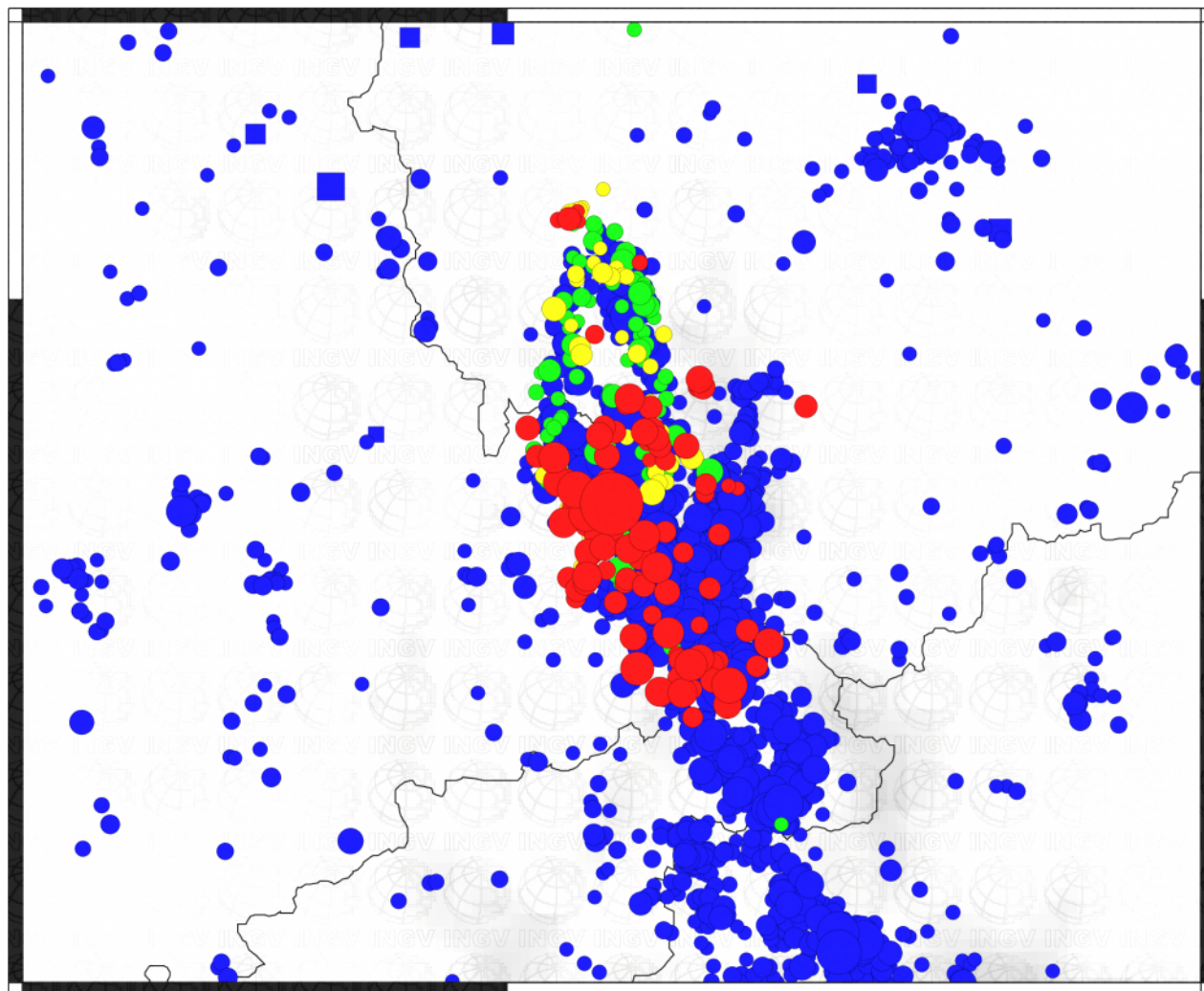
Magnitudo 6.5 – Perugia 2016–10–30 06:40:17 (UTC)



Mappa sismicita' della regione

Mappa della sismicita' nella regione avente coordinate lat_min=42.465, lon_min=12.485, lat_max=43.215 e lon_max=13.735 con gli epicentri dei terremoti da M>=2.4.
(Image URL_001: <http://bit.ly/2eWIGwA>)

Mappa della Sismicità dal 01-01-2007 al 30-10-2016



Magnitudo Richter da 2.4 a 6.5.

Profondità da 0.3 a 63.8 km.

Numero di eventi: 2274.

Profondità

○ < 30

□ > 30

Eventi

■ Oggi

■ 1 giorni fa

■ 2 giorni fa

■ precedenti

Magnitudo

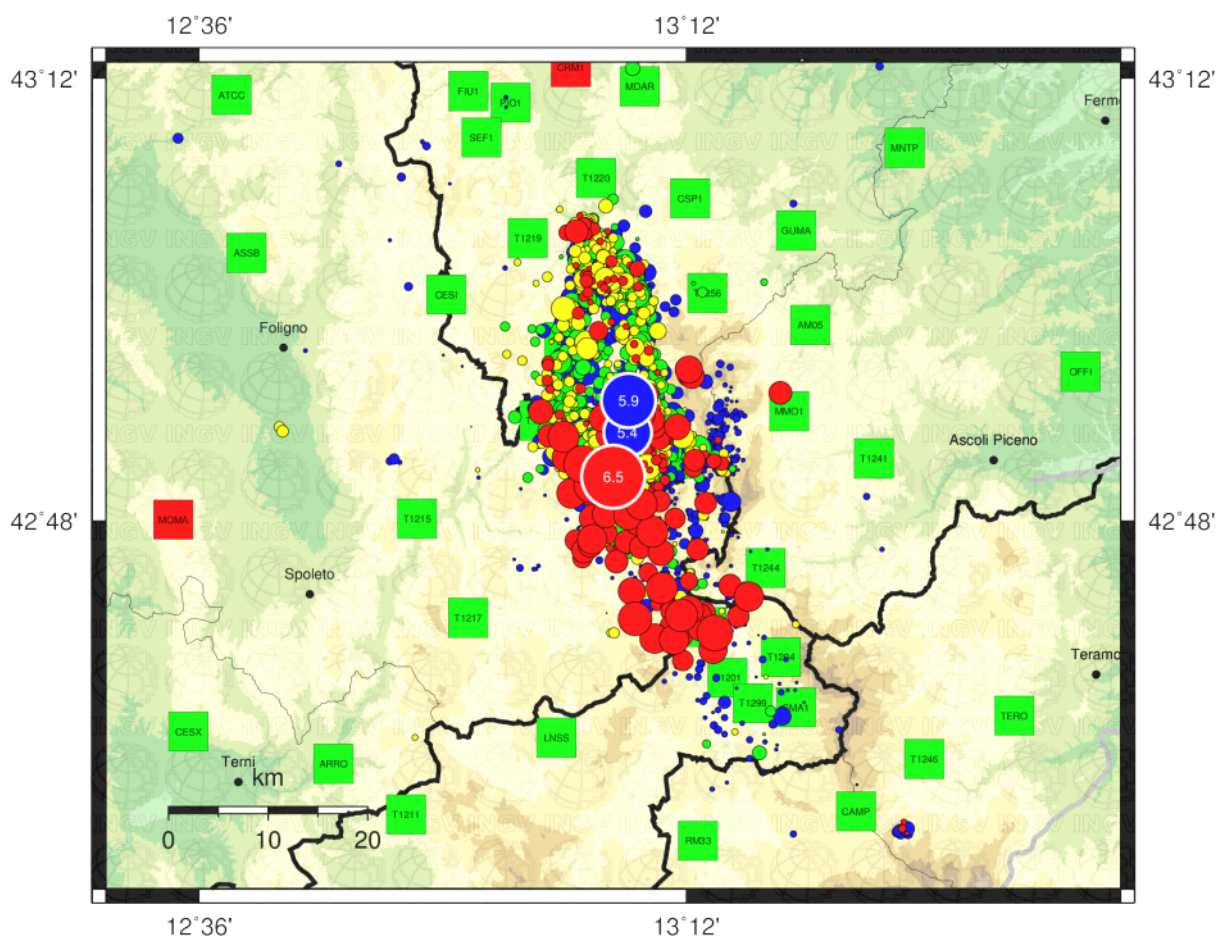


Mappa sequenza sismica

Epicentri dei terremoti nella regione avente coordinate lat_min=42.465, lon_min=12.485, lat_max=43.215 e lon_max=13.735 dal 2016-10-23 alle 11:27:10 UTC ad oggi (2016-10-30 alle 11:27:10 UTC).

(Image URL_001: <http://bit.ly/2eWiH78>)

Mappa Epicentrale della Sequenza Sismica per il periodo 23-10-2016 : 30-10-2016



Aggiornata al 2016-10-30,11:27:10 UTC, numero di eventi 2487

	Oggi	Ieri	2gg fa	Precedenti
MI < 3.0	136	479	609	1070
3.0 <= MI < 4.0	72	9	20	72
4.0 <= MI < 5.0	11	1	0	5
MI >= 5.0	1	0	0	2



Stato della rete

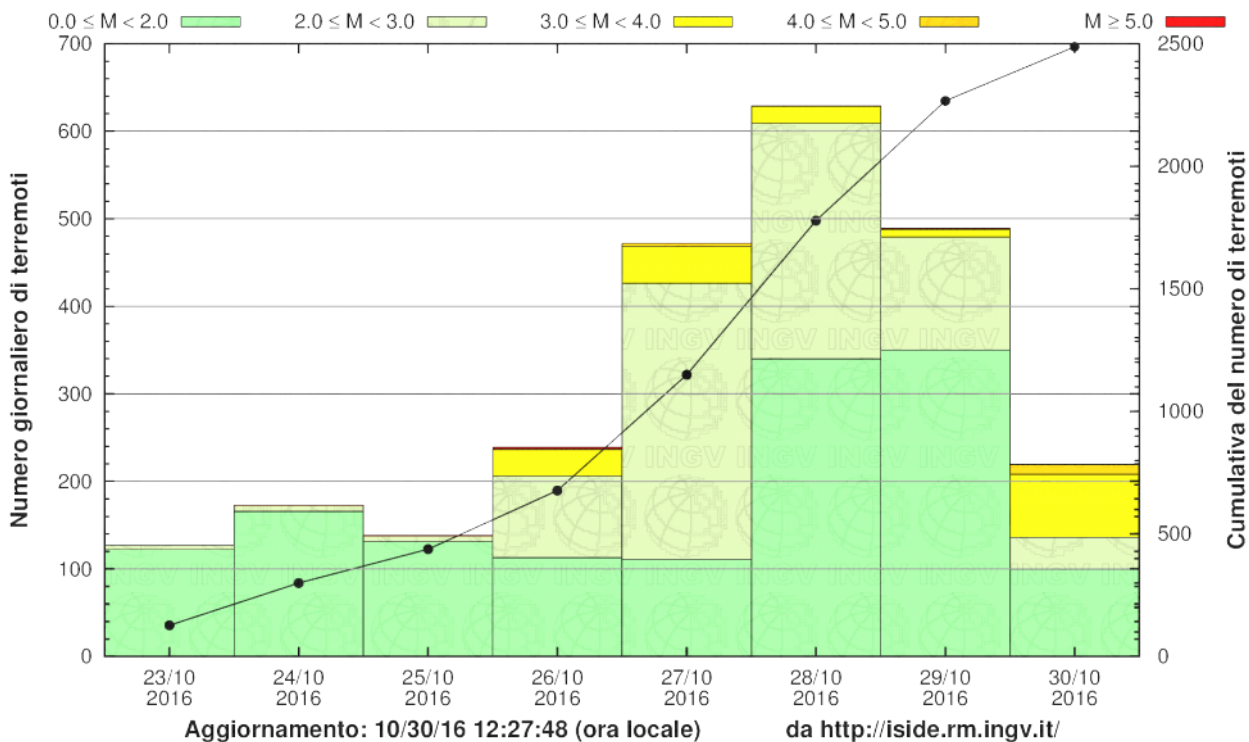
■ Funzionante ■ Parzialmente funzionante ■ Guasta

(<http://iside.rm.ingv.it>)

Istogramma sequenza sismica e cumulata eventi

Istogramma dei terremoti e cumulata degli eventi sismici nella regione avente coordinate lat_min=42.465, lon_min=12.485, lat_max=43.215 e lon_max=13.735.

(Image URL_001: <http://bit.ly/2eWixge>)

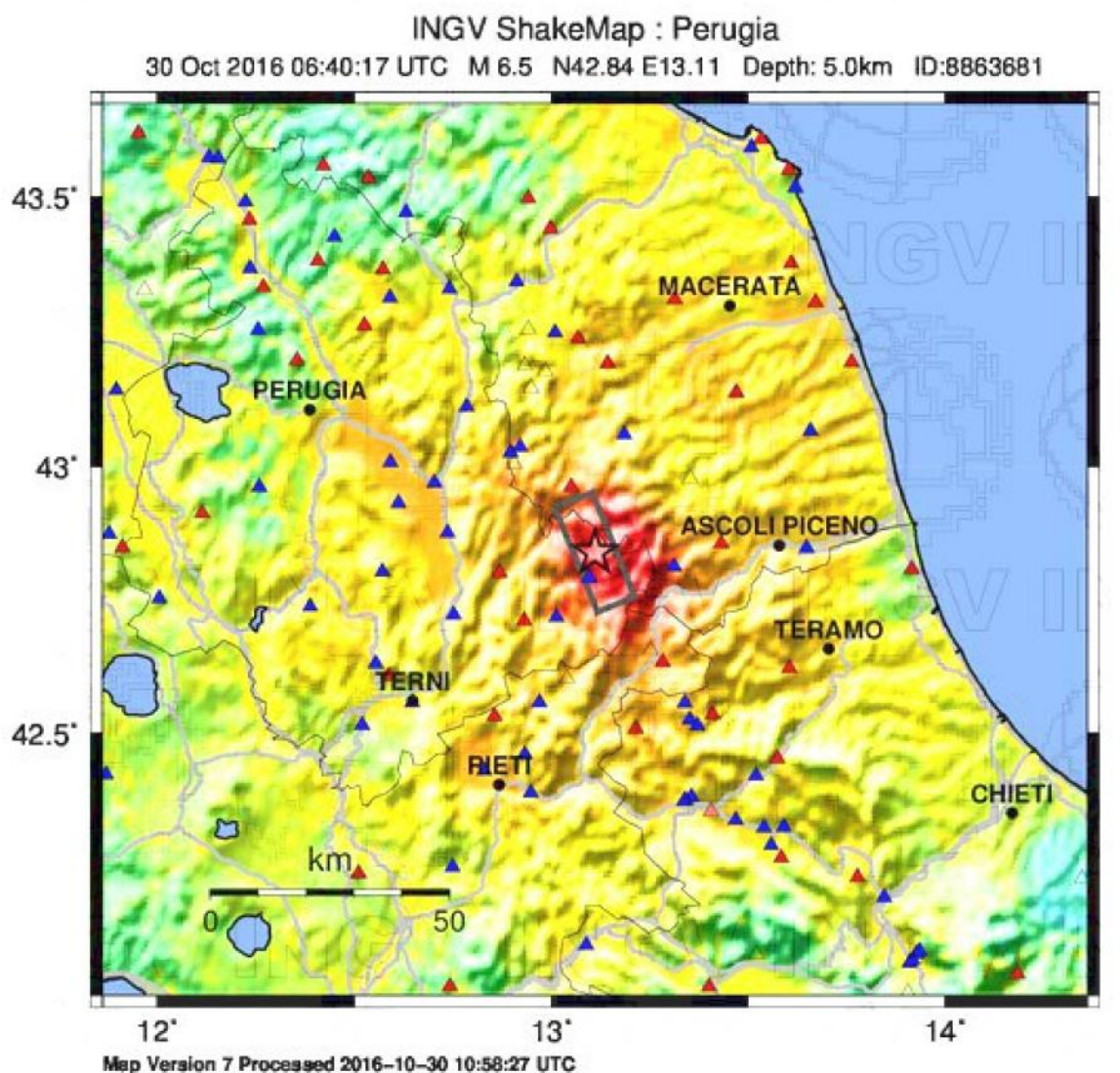


Mappe di scuotimento

Le mappe mostrano i risultati dell'elaborazione denominata ShakeMap per la stima dei parametri di scuotimento del suolo sulla base di dati osservati e delle successive interpolazioni che fanno uso sia di conoscenze sismologiche che di ingegneria sismica. Maggiori informazioni possono essere trovate qui:

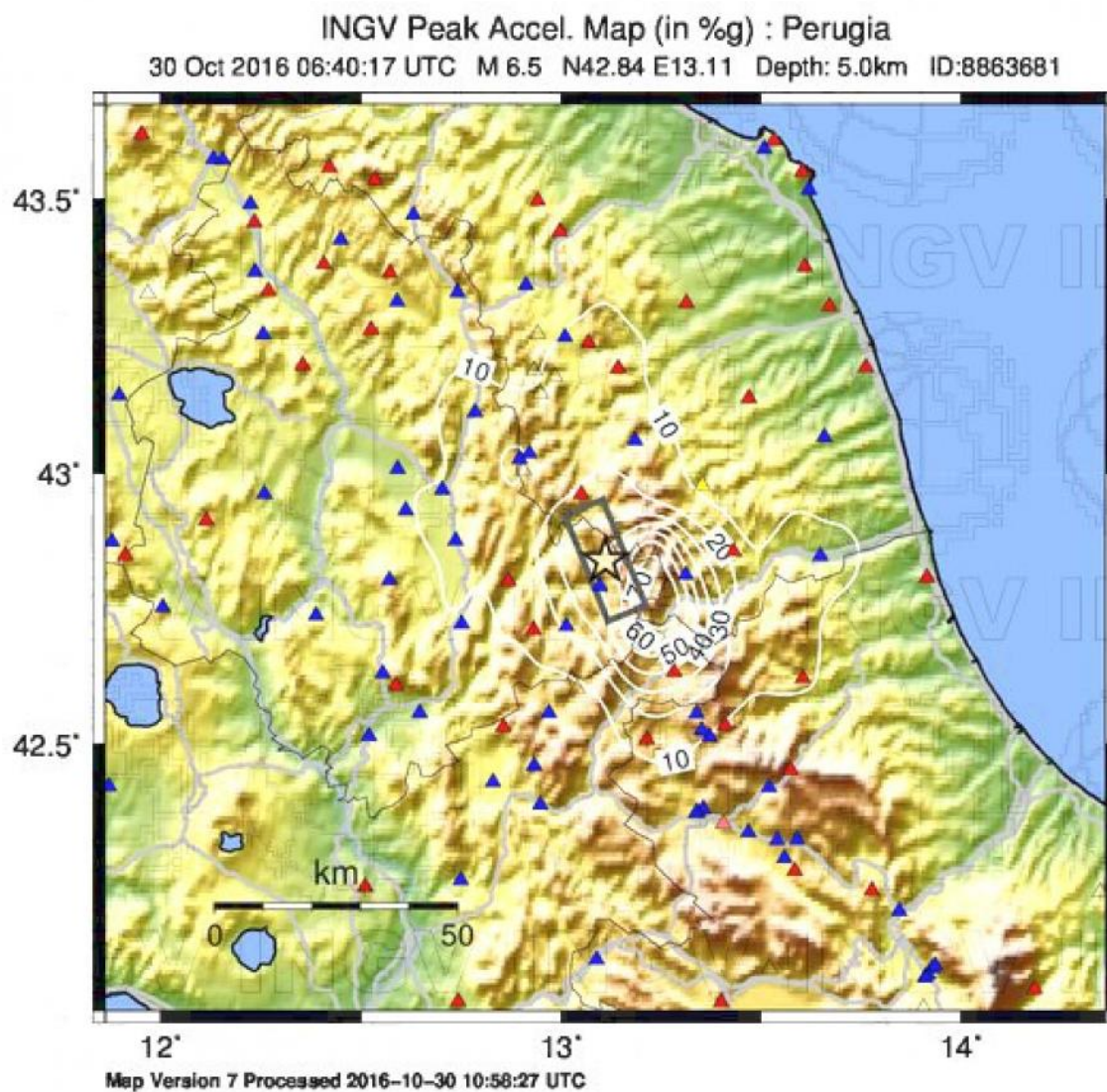
<http://shakemap.rm.ingv.it/shake/8863681/intensity.html>

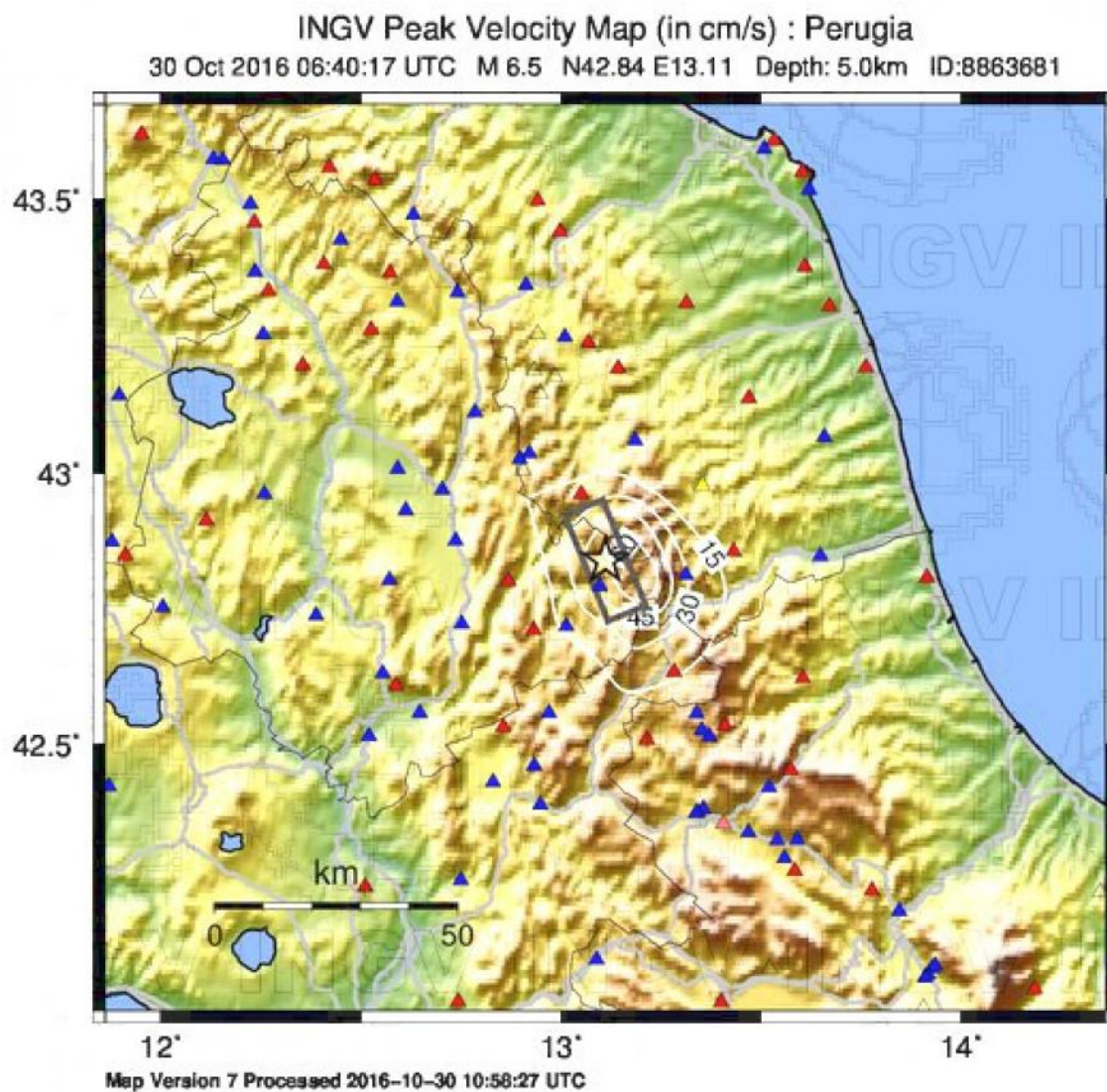
(Image URL_001: <http://bit.ly/2f1PtRV>)



PERCEIVED SHAKING	Not felt	Weak	Light	Moderate	Strong	Very strong	Severe	Violent	Extreme
POTENTIAL DAMAGE	none	none	none	Very light	Light	Moderate	Mod./Heavy	Heavy	Very Heavy
PEAK ACC.(%g)	<0.06	0.2	0.8	2.0	4.8	12	29	70	>171
PEAK VEL.(cm/s)	<0.02	0.08	0.3	0.9	2.4	6.4	17	45	>120
INSTRUMENTAL INTENSITY	I	II-III	IV	V	VI	VII	VIII	IX	X+

Scale based upon Faenza and Michelini, 2010, 2011

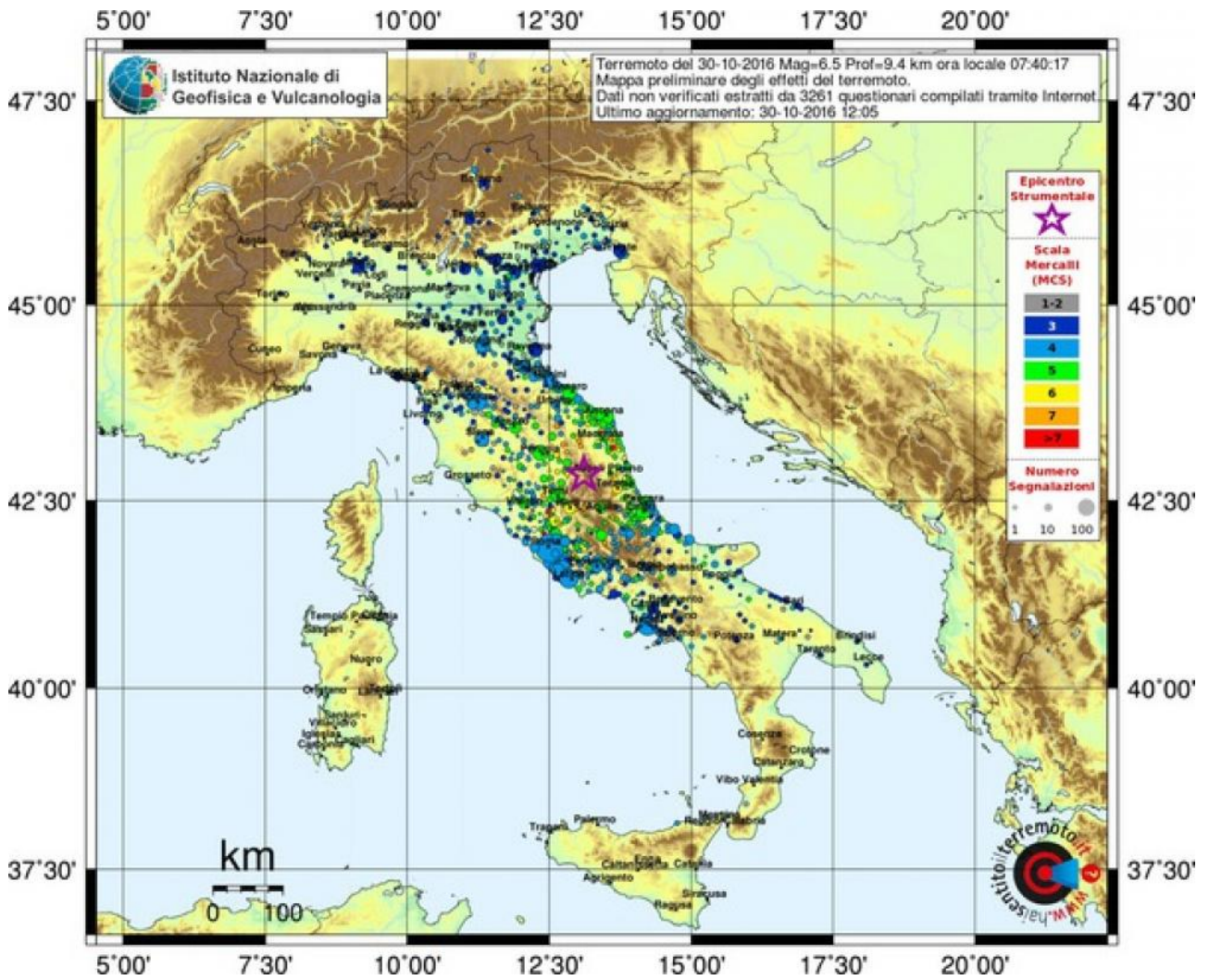




Mappa di risentimento

Mappa di risentimento (dati non verificati).

(Image URL_001: <http://bit.ly/2f1MB7K>)



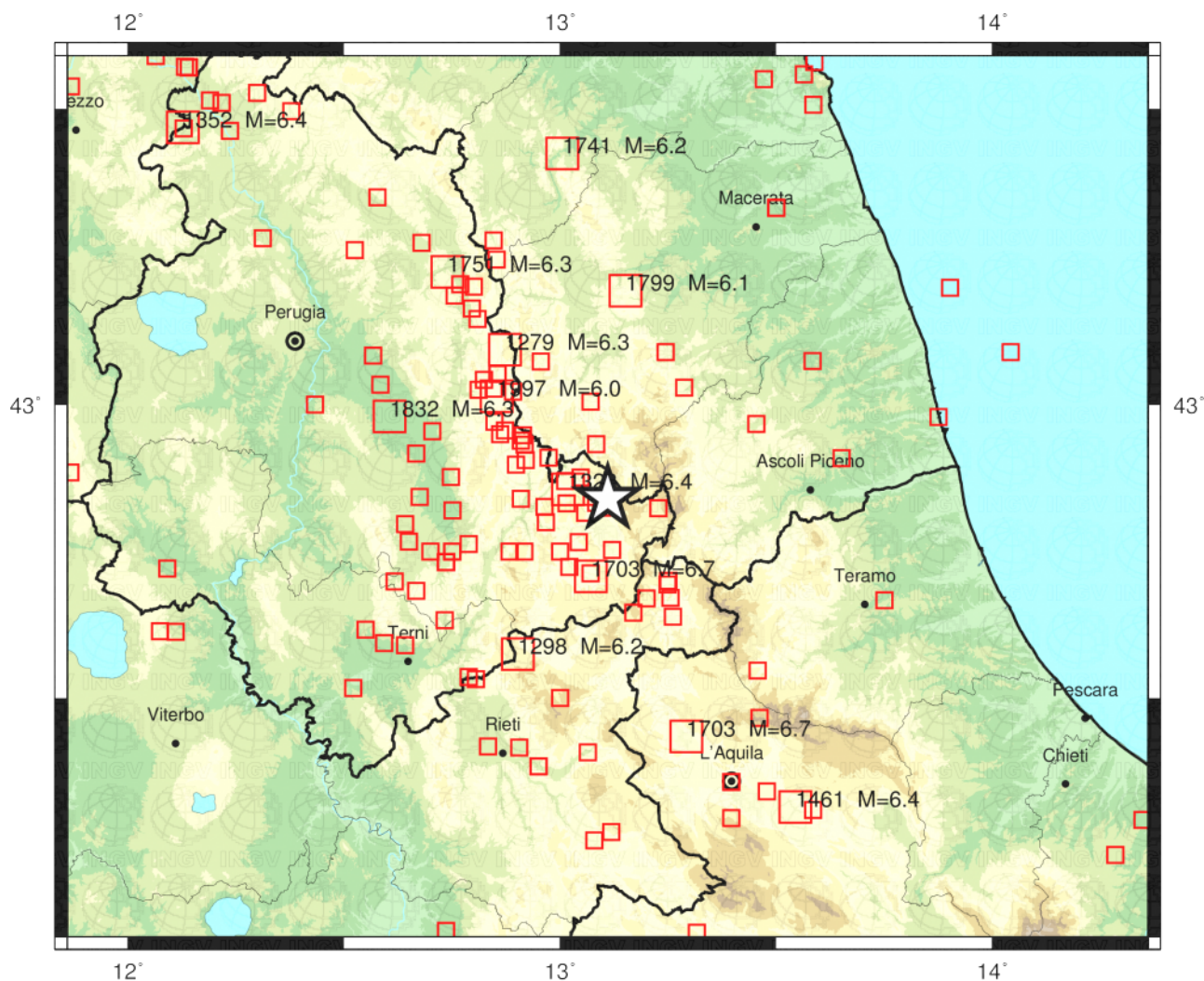
Mappa sismicita' storica

Epicentri dei terremoti storici nella regione avente coordinate lat_min=42.09, lon_min=11.86, lat_max=43.59 e lon_max=14.36, dal catalogo CPTI11.

(Image URL_001: <http://bit.ly/2eWiyRk>)

I terremoti dall'anno 1000 al 2006

Evento del 2016-10-30 06:40:17 (UTC) di magnitudo 6.5



Magnitudo stimata

- da 5.0 a 5.9
- da 6.0 a 6.9
- da 7.0 in su

Sono riportati i terremoti del catalogo storico CPTI11 dall'anno 1000 al 2006 di magnitudo stimata ≥ 5.0 .

Dati: emidius.mi.ingv.it/CPTI11/

Tabella sismicita' storica

Tabella dei terremoti storici della regione, ordinati per magnitudo.

Tempo Origine (UTC)	Lat.	Lon.	Prof.	Mag.	Sorgente	Zona
1703-01-14 18:00:00	42.708	13.071	0	mw 6.7	cpti11	--
1703-02-02 11:05:00	42.434	13.292	0	mw 6.7	cpti11	--
1352-12-25 00:00:00	43.469	12.127	0	mw 6.4	cpti11	--
1461-11-27 21:05:00	42.313	13.544	0	mw 6.4	cpti11	--
1328-12-01 00:00:00	42.856	13.018	0	mw 6.4	cpti11	--
1832-01-13 13:00:00	42.98	12.605	0	mw 6.3	cpti11	--
1279-04-30 18:00:00	43.093	12.872	0	mw 6.3	cpti11	--
1751-07-27 01:00:00	43.225	12.739	0	mw 6.3	cpti11	--
1741-04-24 09:00:00	43.425	13.005	0	mw 6.2	cpti11	--
1298-12-01 00:00:00	42.575	12.902	0	mw 6.2	cpti11	--
1799-07-28 22:05:00	43.193	13.151	0	mw 6.1	cpti11	--
1997-09-26 09:40:27	43.014	12.853	10	mw 6.0	cpti11	--
1389-10-18 00:00:00	43.527	12.299	0	mw 6.0	cpti11	--
1599-11-06 01:25:00	42.724	13.021	0	mw 6.0	cpti11	--
1762-10-06 12:10:00	42.308	13.585	0	mw 6.0	cpti11	--
1873-03-12 20:04:00	43.089	13.244	0	mw 6.0	cpti11	--
1747-04-17 00:00:00	43.204	12.769	0	mw 5.9	cpti11	--
1639-10-07 00:00:00	42.639	13.261	0	mw 5.9	cpti11	--
1730-05-12 05:00:00	42.753	13.12	0	mw 5.9	cpti11	--
1917-04-26 09:35:59	43.467	12.129	0	mw 5.9	cpti11	--
1349-09-09 00:00:00	42.27	13.118	0	mw 5.9	cpti11	--
1979-09-19 21:35:37	42.713	13.07	6	mw 5.9	cpti11	--
1789-09-30 10:00:00	43.51	12.217	0	mw 5.8	cpti11	--
1943-10-03 08:28:29	42.909	13.651	0	mw 5.8	cpti11	--
1458-04-26 12:15:00	43.463	12.236	0	mw 5.8	cpti11	--
1997-09-26 00:33:13	43.022	12.891	4	mw 5.7	cpti11	--
1950-09-05 04:08:00	42.547	13.457	0	mw 5.7	cpti11	--
1695-06-11 02:30:00	42.613	12.11	0	mw 5.7	cpti11	--
1785-10-09 03:15:00	42.536	12.788	0	mw 5.7	cpti11	--
1984-04-29 05:03:00	43.262	12.525	9	mw 5.7	cpti11	--
1997-10-14 15:23:11	42.898	12.898	7	mw 5.7	cpti11	--
1881-09-10 07:00:00	42.231	14.284	0	mw 5.6	cpti11	--
1904-02-24 15:53:00	42.097	13.316	0	mw 5.6	cpti11	--
1269-09-00 00:00:00	43.558	13.564	0	mw 5.6	cpti11	--
1276-05-22 00:00:00	42.721	12.091	0	mw 5.6	cpti11	--
1277-00-00 00:00:00	42.732	12.736	0	mw 5.6	cpti11	--
1315-12-03 00:00:00	42.356	13.396	0	mw 5.6	cpti11	--
1879-02-23 18:30:00	42.766	13.043	0	mw 5.6	cpti11	--
1690-12-23 00:20:00	43.579	13.588	0	mw 5.6	cpti11	--
1854-02-12 05:00:00	43.034	12.584	0	mw 5.6	cpti11	--
1719-06-27 06:30:00	42.876	13.047	0	mw 5.5	cpti11	--
1859-08-22 00:00:00	42.825	13.097	0	mw 5.5	cpti11	--
1916-11-16 06:35:00	42.646	13.169	0	mw 5.5	cpti11	--
1791-10-11 13:05:00	42.95	12.861	0	mw 5.5	cpti11	--
1898-06-27 23:38:00	42.415	12.905	0	mw 5.5	cpti11	--
1997-10-06 23:24:53	43.027	12.846	4	mw 5.5	cpti11	--
1815-09-03 23:00:00	42.832	13.015	0	mw 5.5	cpti11	--
1767-06-05 01:30:00	42.82	12.751	0	mw 5.4	cpti11	--
1878-09-15 07:20:00	42.843	12.675	0	mw 5.4	cpti11	--
1972-11-26 16:03:08	42.967	13.454	0	mw 5.4	cpti11	--
Totale eventi: 142 - Visualizzati: 50						

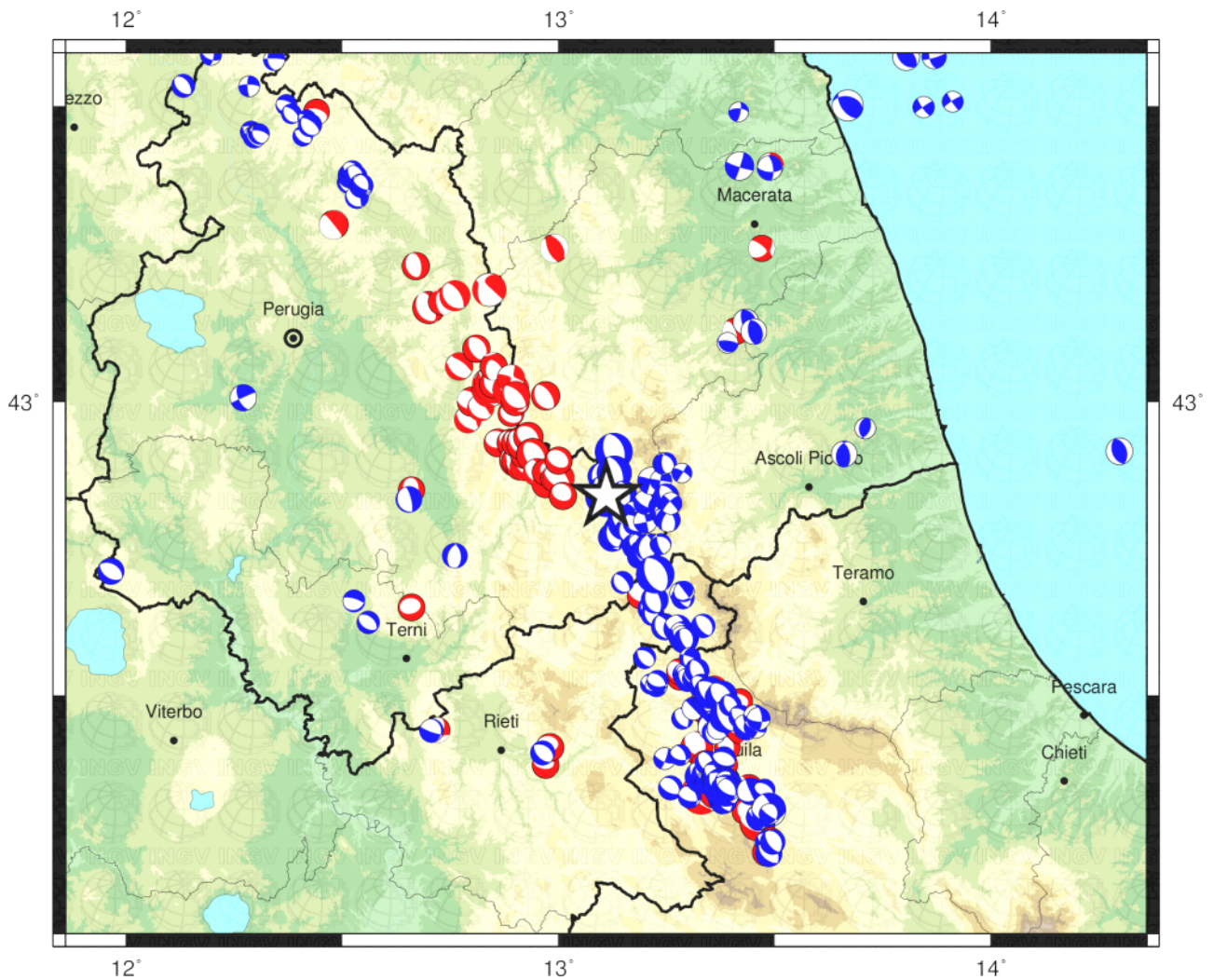
Mappa momenti tensori dell'area

Mappa dei meccanismi focali ricavati dai tensori momento sismico nella regione avente coordinate lat_min=42.09, lon_min=11.86, lat_max=43.59 e lon_max=14.36.

(Image URL_001: <http://bit.ly/2eWlltN>)

I meccanismi focali

Evento del 2016-10-30 06:40:17 (UTC) di magnitudo 6.5



● Soluzioni TDMT

Magnitudo Momento (Mw) da 2.83 a 6.5.
Profondità da 1 a 39 km.
Numero di eventi: 169.
Fonte: (<http://cnt.rm.ingv.it/tdmt>)

● Soluzioni RCMT

Magnitudo Momento (Mw) da 3.9 a 6.3.
Profondità da 2 a 40 km.
Numero di eventi: 78.
Fonte: (<http://www.bo.ingv.it/RCMT>)

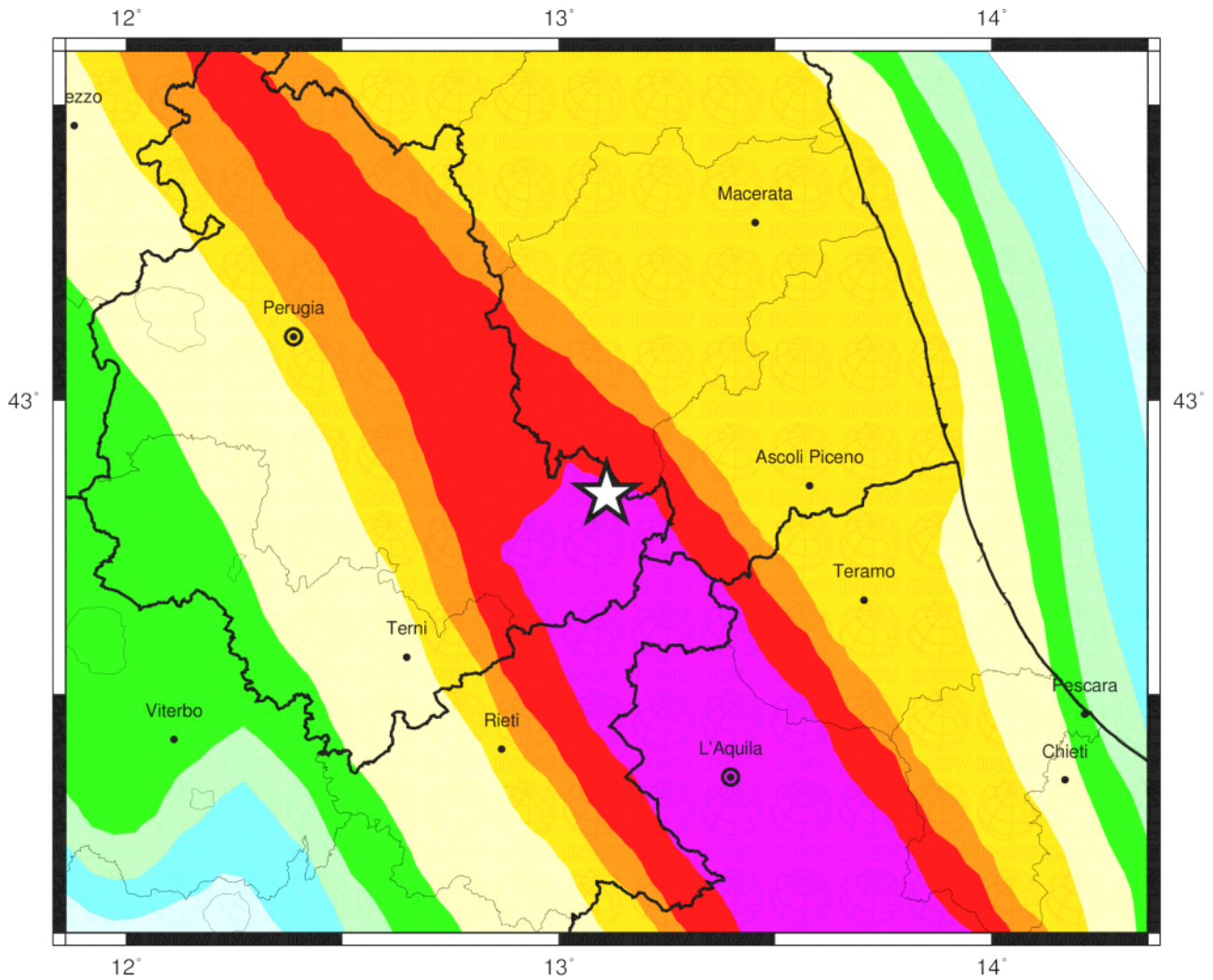
Mappa pericolosità sismica

Mappa di pericolosità sismica del territorio nazionale (GdL MPS, 2004; rif. Ordinanza PCM del 28 aprile 2006, n. 3519, All. 1b) espressa in termini di accelerazione orizzontale del suolo con probabilità di eccedenza del 10% in 50 anni, riferita a suoli rigidi ($V_{s30} > 800$ m/s; cat. A, punto 3.2.1 del D.M. 14.09.2005) per la regione avente coordinate $lat_min=42.09$, $lon_min=11.86$, $lat_max=43.59$ e $lon_max=14.36$.

(Image URL_001: <http://bit.ly/2eWkCsp>)

Pericolosità sismica

Evento del 2016-10-30 06:40:17 (UTC) di magnitudo 6.5



Accelerazione orizzontale del suolo
con probabilità di eccedenza del 10%
in 50 anni riferita ai suoli rigidi

0 – 0.025 g	0.150 – 0.175 g
0.025 – 0.050 g	0.175 – 0.200 g
0.050 – 0.075 g	0.200 – 0.225 g
0.075 – 0.100 g	0.225 – 0.250 g
0.100 – 0.125 g	0.250 – 0.275 g
0.125 – 0.150 g	0.275 – 0.300 g

*Mapa di pericolosità sismica del territorio nazionale
(GdL MPS, 2004; rif. OPCM del 28 aprile 2006, n. 3519, All. 1b)
espressa in termini di accelerazione orizzontale del suolo con
probabilità di eccedenza del 10% in 50 anni, riferita a suoli rigidi
(Vs30>800 m/s; cat. A, punto 3.2.1 del D.M. 14.09.2005).*

Dati: zonesismiche.mi.ingv.it

Tabella terremoti

Tabella dei terremoti dal 2016-10-23 alle 11:27:10 ad oggi (2016-10-30 alle 11:27:10).

Legenda						
0 ≤ M < 2	2 ≤ M < 3	3 ≤ M < 4	4 ≤ M < 5	M ≥ 5		
Tempo Origine (UTC)	Lat.	Lon.	Prof.	Mag.	Zona / Provincia	
2016-10-30 11:02:45	42.766	13.072	10.4	ML 3.0	Perugia	
2016-10-30 11:00:49	42.816	13.094	9.7	ML 3.5	Perugia	
2016-10-30 10:54:41	42.724	13.164	10.0	ML 2.3	Rieti	
2016-10-30 10:54:06	42.804	13.082	10.2	ML 2.6	Perugia	
2016-10-30 10:50:37	42.783	13.084	9.7	ML 3.9	Perugia	
2016-10-30 10:46:39	42.713	13.264	12.6	ML 3.2	Rieti	
2016-10-30 10:37:38	42.717	13.223	10.5	ML 3.1	Rieti	
2016-10-30 10:34:03	42.917	13.125	8.4	ML 2.9	Macerata	
2016-10-30 10:32:11	42.896	13.113	9.1	ML 3.3	Macerata	
2016-10-30 10:30:09	42.844	13.095	10.3	ML 3.3	Perugia	
2016-10-30 10:29:22	42.855	13.210	8.2	ML 3.2	Macerata	
2016-10-30 10:27:57	42.931	13.202	9.3	ML 3.1	Macerata	
2016-10-30 10:26:24	42.836	13.071	9.2	ML 3.6	Perugia	
2016-10-30 10:24:34	42.937	13.203	8.2	ML 3.7	Macerata	
2016-10-30 10:21:35	42.802	13.186	9.2	ML 3.1	Perugia	
2016-10-30 10:20:51	43.062	13.065	7.9	ML 3.4	Macerata	
2016-10-30 10:19:26	42.815	13.145	10.8	ML 4.1	Perugia	
2016-10-30 10:15:37	42.741	13.254	9.7	ML 3.3	Ascoli Piceno	
2016-10-30 10:14:49	42.704	13.182	11.1	ML 3.4	Rieti	
2016-10-30 10:12:46	42.855	13.067	10.1	ML 3.3	Perugia	
2016-10-30 10:05:51	42.745	13.203	10.5	ML 2.8	Rieti	
2016-10-30 10:04:41	42.888	13.148	11.0	ML 2.8	Macerata	
2016-10-30 10:00:47	42.763	13.114	9.9	ML 3.3	Perugia	
2016-10-30 09:58:40	42.778	13.124	3.0	ML 3.1	Perugia	
2016-10-30 09:56:24	42.807	13.118	8.0	ML 3.0	Perugia	
2016-10-30 09:55:15	42.753	13.153	9.9	ML 2.9	Perugia	
2016-10-30 09:51:03	42.837	13.118	7.7	ML 3.6	Perugia	
2016-10-30 09:50:27	42.773	13.074	9.3	ML 3.5	Perugia	
2016-10-30 09:47:09	42.695	13.195	9.8	ML 3.1	Rieti	
2016-10-30 09:45:34	42.718	13.182	8.0	ML 3.2	Rieti	
2016-10-30 09:41:05	42.916	13.316	26.5	ML 3.3	Ascoli Piceno	
2016-10-30 09:37:29	42.788	13.104	10.6	ML 2.9	Perugia	
2016-10-30 09:35:33	42.780	13.137	8.7	ML 2.9	Perugia	
2016-10-30 09:34:00	42.680	13.232	9.8	ML 3.1	Rieti	
2016-10-30 09:29:49	42.673	13.196	10.4	ML 3.1	Rieti	
2016-10-30 09:26:42	42.722	13.179	10.4	ML 2.7	Rieti	
2016-10-30 09:23:52	42.846	13.082	3.1	ML 3.3	Perugia	
2016-10-30 09:21:27	42.808	13.102	9.5	ML 2.8	Perugia	
2016-10-30 09:18:28	42.885	13.161	7.8	ML 3.4	Macerata	
2016-10-30 09:17:39	42.823	13.083	10.1	ML 3.2	Perugia	
2016-10-30 09:10:38	42.782	13.064	10.0	ML 3.2	Perugia	
2016-10-30 09:09:38	42.816	13.224	11.6	ML 3.2	Ascoli Piceno	
2016-10-30 09:04:45	42.702	13.217	10.8	ML 3.5	Rieti	
2016-10-30 09:03:29	42.858	13.106	0.3	ML 3.4	Macerata	
2016-10-30 09:02:29	42.931	13.207	7.1	ML 3.5	Macerata	
2016-10-30 08:57:55	42.714	13.216	10.3	ML 3.5	Rieti	
2016-10-30 08:56:44	42.776	13.144	8.6	ML 3.3	Perugia	
2016-10-30 08:55:52	42.900	13.102	4.3	ML 3.3	Macerata	
2016-10-30 08:54:10	42.848	13.209	10.1	ML 2.9	Macerata	
2016-10-30 08:50:27	42.718	13.186	10.1	ML 2.8	Rieti	
2016-10-30 08:48:49	42.894	13.150	8.1	ML 3.4	Macerata	
2016-10-30 08:45:37	42.815	13.150	10.1	ML 3.0	Perugia	

2016-10-30 08:42:53	42.774	13.214	10.1	ML 3.2	Ascoli Piceno
2016-10-30 08:41:19	42.885	13.189	7.5	ML 3.6	Macerata
2016-10-30 08:37:04	42.731	13.277	10.2	ML 3.9	Rieti
2016-10-30 08:35:58	42.832	13.083	10.1	ML 4.4	Perugia
2016-10-30 08:34:21	42.857	13.053	10.4	ML 3.9	Perugia
2016-10-30 08:32:59	42.818	13.167	10.2	ML 3.2	Perugia
2016-10-30 08:32:00	42.896	13.145	7.5	ML 3.7	Macerata
2016-10-30 08:31:06	42.893	13.097	9.7	ML 3.7	Macerata
2016-10-30 08:24:35	42.778	13.082	9.8	ML 3.5	Perugia
2016-10-30 08:22:52	42.736	13.133	10.7	ML 3.7	Perugia
2016-10-30 08:21:54	42.821	13.111	8.0	ML 3.5	Perugia
2016-10-30 08:19:39	42.898	13.148	3.7	ML 3.1	Macerata
2016-10-30 08:16:33	42.877	13.031	10.5	ML 3.3	Perugia
2016-10-30 08:13:04	42.891	13.158	8.3	ML 3.5	Macerata
2016-10-30 08:10:51	42.858	13.061	9.5	ML 3.5	Perugia
2016-10-30 08:02:40	42.830	13.081	10.2	ML 3.4	Perugia
2016-10-30 08:00:09	42.798	13.140	8.4	ML 3.5	Perugia
2016-10-30 07:59:17	42.787	13.084	10.2	ML 3.5	Perugia
2016-10-30 07:57:54	42.807	13.148	10.0	ML 3.0	Perugia
2016-10-30 07:55:30	42.781	13.126	8.7	ML 3.3	Perugia
2016-10-30 07:51:41	42.874	13.167	7.1	ML 3.1	Macerata
2016-10-30 07:49:17	42.915	13.151	8.0	ML 3.4	Macerata
2016-10-30 07:46:42	42.898	13.154	4.2	ML 3.4	Macerata
2016-10-30 07:40:32	42.771	13.169	8.9	ML 3.6	Perugia
2016-10-30 07:38:58	42.693	13.161	10.6	ML 3.9	Rieti
2016-10-30 07:37:20	42.877	13.105	9.2	ML 3.6	Macerata
2016-10-30 07:34:47	42.922	13.129	9.9	ML 4.0	Macerata
2016-10-30 07:31:08	42.801	13.088	10.3	ML 3.4	Perugia
2016-10-30 07:30:12	42.802	13.085	10.1	ML 3.7	Perugia
2016-10-30 07:24:37	42.719	13.204	9.0	ML 3.8	Rieti
2016-10-30 07:14:00	42.683	13.233	10.0	ML 3.8	Rieti
2016-10-30 07:13:05	42.698	13.235	10.8	ML 4.5	Rieti
2016-10-30 07:10:06	42.806	13.101	10.9	ML 3.7	Perugia
2016-10-30 07:08:35	42.711	13.137	10.0	ML 4.3	Rieti
2016-10-30 07:07:53	42.714	13.194	9.9	ML 4.2	Rieti
2016-10-30 07:05:56	42.790	13.158	8.4	ML 4.1	Perugia
2016-10-30 07:04:59	42.825	13.059	10.1	ML 4.0	Perugia
2016-10-30 07:03:22	42.805	13.129	9.3	ML 3.9	Perugia
2016-10-30 07:00:40	42.876	13.049	10.2	ML 4.1	Perugia
2016-10-30 06:58:02	42.899	13.021	9.9	ML 3.5	Perugia
2016-10-30 06:55:40	42.739	13.170	12.7	ML 4.1	Rieti
2016-10-30 06:48:52	42.692	13.185	9.5	ML 3.9	Rieti
2016-10-30 06:44:30	42.851	13.072	10.0	ML 4.6	Perugia
2016-10-30 06:40:17	42.840	13.110	9.4	Mw 6.5	Perugia
2016-10-30 06:38:23	42.851	13.148	9.3	ML 1.6	Macerata
2016-10-30 06:31:19	42.927	13.029	10.8	ML 2.0	Macerata
2016-10-30 06:27:38	42.854	13.098	8.9	ML 1.8	Perugia
2016-10-30 06:20:12	42.980	13.108	9.3	Md 1.5	Macerata
2016-10-30 06:19:57	42.960	13.136	9.2	ML 1.6	Macerata
2016-10-30 06:16:28	43.062	13.068	8.7	ML 2.1	Macerata
2016-10-30 06:14:54	43.011	13.099	8.8	ML 1.7	Macerata
2016-10-30 06:12:43	42.883	13.111	9.8	ML 1.1	Macerata
2016-10-30 06:10:29	42.920	13.070	9.3	ML 1.9	Macerata
2016-10-30 06:04:07	42.791	13.087	10.2	ML 2.4	Perugia
2016-10-30 06:02:19	42.854	13.111	7.7	ML 1.4	Macerata
2016-10-30 05:56:38	43.023	13.074	8.9	ML 1.7	Macerata
2016-10-30 05:53:28	43.062	13.103	10.6	ML 1.4	Macerata
2016-10-30 05:50:37	42.844	13.115	9.6	ML 1.8	Perugia
2016-10-30 05:46:02	42.846	13.155	8.6	ML 1.4	Macerata
2016-10-30 05:37:06	42.854	13.105	9.2	ML 1.5	Macerata
2016-10-30 05:34:33	42.947	13.138	9.9	ML 1.7	Macerata
2016-10-30 05:33:50	42.934	13.165	8.3	ML 1.4	Macerata

2016-10-30 05:31:51	42.875	13.056	9.9	ML 2.2	Perugia
2016-10-30 05:31:31	42.874	13.058	9.9	ML 1.5	Perugia
2016-10-30 05:26:20	42.879	13.051	10.6	ML 1.4	Perugia
2016-10-30 05:22:03	42.872	13.180	9.1	ML 1.5	Macerata
2016-10-30 05:18:29	42.915	13.162	8.3	ML 1.7	Macerata
2016-10-30 05:16:15	42.868	13.160	8.1	ML 1.6	Macerata
2016-10-30 05:14:48	42.874	13.150	9.2	ML 2.4	Macerata
2016-10-30 05:10:55	43.014	13.095	8.7	ML 1.6	Macerata
2016-10-30 05:09:13	43.031	13.131	8.9	ML 1.6	Macerata
2016-10-30 05:06:00	42.854	13.243	8.9	ML 1.5	Ascoli Piceno
2016-10-30 05:02:48	42.854	13.234	8.3	ML 2.5	Macerata
2016-10-30 05:01:14	42.852	13.244	8.9	ML 2.4	Ascoli Piceno
2016-10-30 04:59:42	42.831	13.166	9.8	ML 1.9	Macerata
2016-10-30 04:52:25	43.028	13.140	6.7	ML 2.6	Macerata
2016-10-30 04:50:34	43.022	13.078	9.6	ML 1.8	Macerata
2016-10-30 04:45:45	43.012	13.141	8.2	ML 1.8	Macerata
2016-10-30 04:37:35	43.028	13.080	9.7	ML 1.2	Macerata
2016-10-30 04:35:13	42.898	13.163	8.6	ML 1.8	Macerata
2016-10-30 04:32:57	43.061	13.053	9.7	ML 2.6	Macerata
2016-10-30 04:32:25	42.870	13.045	10.8	ML 2.5	Perugia
2016-10-30 04:29:58	43.058	13.081	6.9	ML 1.6	Macerata
2016-10-30 04:28:55	43.076	13.069	6.0	ML 1.4	Macerata
2016-10-30 04:26:05	42.839	13.177	8.3	ML 1.2	Macerata
2016-10-30 04:18:30	43.072	13.076	9.8	ML 1.3	Macerata
2016-10-30 04:12:23	42.861	13.160	9.4	ML 1.3	Macerata
2016-10-30 04:09:49	42.834	13.176	7.9	ML 1.3	Macerata
2016-10-30 04:00:55	42.875	13.169	8.4	ML 1.5	Macerata
2016-10-30 04:00:05	42.847	13.171	8.6	ML 1.7	Macerata
2016-10-30 03:58:14	42.855	13.163	9.0	ML 1.9	Macerata
2016-10-30 03:56:46	42.835	13.175	8.4	ML 1.6	Macerata
2016-10-30 03:53:23	42.837	13.173	8.3	ML 1.8	Macerata
2016-10-30 03:49:54	42.837	13.174	8.9	ML 1.9	Macerata
2016-10-30 03:49:20	43.068	13.077	9.8	ML 2.0	Macerata
2016-10-30 03:45:58	42.910	13.158	7.6	ML 2.1	Macerata
2016-10-30 03:43:23	43.017	13.083	8.8	ML 1.7	Macerata
2016-10-30 03:40:15	43.009	13.103	8.4	ML 1.4	Macerata
2016-10-30 03:37:10	42.866	13.060	10.8	ML 1.8	Perugia
2016-10-30 03:33:04	42.889	13.050	10.7	ML 1.5	Perugia
2016-10-30 03:28:33	42.879	13.028	11.2	ML 1.2	Perugia
2016-10-30 03:18:45	42.832	13.161	9.8	ML 1.6	Macerata
2016-10-30 03:17:40	42.944	13.030	10.8	ML 2.1	Macerata
2016-10-30 03:15:39	42.836	13.122	9.0	ML 1.8	Perugia
2016-10-30 03:14:07	42.860	13.223	8.3	ML 1.7	Macerata
2016-10-30 03:11:53	42.857	13.170	8.0	ML 1.8	Macerata
2016-10-30 03:09:19	42.855	13.167	8.2	ML 1.7	Macerata
2016-10-30 03:08:41	42.852	13.171	7.7	ML 1.9	Macerata
2016-10-30 03:07:25	43.003	13.074	9.9	ML 1.9	Macerata
2016-10-30 03:03:14	42.886	13.154	8.4	ML 1.9	Macerata
2016-10-30 02:57:25	42.972	13.092	10.4	ML 2.9	Macerata
2016-10-30 02:56:44	42.829	13.158	9.3	Md 1.5	Perugia
2016-10-30 02:46:44	42.831	13.162	9.2	ML 1.7	Perugia
2016-10-30 02:44:48	43.035	13.108	9.1	ML 2.1	Macerata
2016-10-30 02:39:20	42.739	13.203	10.3	ML 1.4	Rieti
2016-10-30 02:34:10	42.988	13.067	9.7	ML 2.2	Macerata
2016-10-30 02:32:03	42.850	13.168	8.6	ML 1.1	Macerata
2016-10-30 02:29:18	42.860	13.060	10.0	ML 2.2	Perugia
2016-10-30 02:27:50	43.007	13.079	9.0	ML 2.0	Macerata
2016-10-30 02:25:28	43.031	13.064	10.6	ML 1.4	Macerata
2016-10-30 02:23:35	43.070	13.080	9.1	ML 1.7	Macerata
2016-10-30 02:22:09	42.864	13.058	10.0	ML 1.8	Perugia
2016-10-30 02:17:57	42.998	13.082	10.1	ML 1.3	Macerata
2016-10-30 02:15:47	42.516	13.472	13.9	ML 1.1	Teramo

2016-10-30 02:15:39	42.976	13.126	11.1	ML 1.4	Macerata
2016-10-30 02:12:13	43.017	13.077	9.9	ML 2.3	Macerata
2016-10-30 02:08:01	42.864	13.153	8.7	ML 1.7	Macerata
2016-10-30 02:07:02	42.876	13.053	11.6	ML 1.7	Perugia
2016-10-30 02:05:29	42.894	13.157	7.8	ML 1.6	Macerata
2016-10-30 02:03:49	42.775	13.106	10.3	ML 1.6	Perugia
2016-10-30 01:58:55	43.058	13.068	8.2	ML 1.5	Macerata
2016-10-30 01:56:00	42.888	13.077	9.4	ML 1.3	Perugia
2016-10-30 01:48:58	43.053	13.094	8.6	ML 1.5	Macerata
2016-10-30 01:47:13	42.819	13.088	11.0	ML 1.8	Perugia
2016-10-30 01:44:56	42.911	13.156	8.2	ML 1.5	Macerata
2016-10-30 01:44:08	42.816	13.094	10.1	ML 1.5	Perugia
2016-10-30 01:42:23	43.063	13.086	8.8	ML 1.8	Macerata
2016-10-30 01:40:11	42.520	13.466	14.3	ML 1.6	Teramo
2016-10-30 01:35:44	42.825	13.087	12.3	ML 1.3	Perugia
2016-10-30 01:32:45	42.526	13.468	14.0	ML 1.3	Teramo
2016-10-30 01:31:17	42.725	13.177	9.0	ML 1.6	Rieti
2016-10-30 01:26:35	42.919	13.032	11.0	ML 1.7	Perugia
2016-10-30 01:16:00	42.873	13.177	7.7	ML 1.6	Macerata
2016-10-30 01:10:43	42.954	13.154	8.5	ML 1.8	Macerata
2016-10-30 01:07:44	42.866	13.115	8.8	ML 1.5	Macerata
2016-10-30 01:04:26	42.888	13.161	8.2	ML 2.4	Macerata
2016-10-30 01:03:34	42.941	13.030	11.3	ML 2.1	Macerata
2016-10-30 00:52:52	42.874	13.176	7.9	ML 1.6	Macerata
2016-10-30 00:52:02	43.017	13.122	9.2	ML 1.8	Macerata
2016-10-30 00:42:26	42.816	13.089	10.9	ML 1.6	Perugia
2016-10-30 00:40:52	43.060	13.075	7.0	ML 2.4	Macerata
2016-10-30 00:40:17	43.064	13.086	8.9	ML 2.3	Macerata
2016-10-30 00:32:05	42.812	13.091	10.0	ML 1.7	Perugia
2016-10-30 00:30:38	42.873	13.239	8.7	ML 1.5	Macerata
2016-10-30 00:28:44	43.019	13.111	9.0	ML 1.6	Macerata
2016-10-30 00:25:45	42.855	13.164	9.4	ML 1.7	Macerata
2016-10-30 00:24:51	43.018	13.103	8.0	ML 1.5	Macerata
2016-10-30 00:23:43	42.896	13.044	10.7	ML 1.8	Perugia
2016-10-30 00:21:25	43.064	13.074	8.1	ML 1.8	Macerata
2016-10-30 00:20:35	43.064	13.079	7.3	ML 1.8	Macerata
2016-10-30 00:14:23	42.832	13.052	11.0	ML 1.5	Perugia
2016-10-30 00:13:47	43.063	13.079	8.5	ML 1.6	Macerata
2016-10-30 00:12:19	42.870	13.051	10.0	ML 1.9	Perugia
2016-10-30 00:11:47	42.870	13.147	9.5	ML 1.9	Macerata
2016-10-30 00:10:37	42.825	13.080	12.2	ML 1.3	Perugia
2016-10-30 00:07:23	42.820	13.092	10.0	ML 1.4	Perugia
2016-10-30 00:04:40	42.894	13.160	9.4	ML 1.9	Macerata
2016-10-30 00:01:28	43.068	13.074	8.9	ML 2.4	Macerata
2016-10-29 23:57:10	42.812	13.115	12.2	ML 1.4	Perugia
2016-10-29 23:52:35	42.815	13.091	10.5	ML 2.0	Perugia
2016-10-29 23:50:46	43.007	13.078	9.0	ML 1.8	Macerata
2016-10-29 23:49:59	43.038	13.126	5.4	ML 1.4	Macerata
2016-10-29 23:48:13	42.521	13.467	13.7	ML 1.0	Teramo
2016-10-29 23:44:17	42.603	12.866	10.2	ML 1.3	Terni
2016-10-29 23:41:01	42.845	13.124	9.9	ML 1.7	Macerata
2016-10-29 23:34:15	42.939	13.159	8.5	ML 1.6	Macerata
2016-10-29 23:31:14	42.813	13.093	10.4	ML 1.6	Perugia
2016-10-29 23:27:33	43.015	13.015	13.0	ML 1.4	Macerata
2016-10-29 23:21:39	43.014	13.110	8.1	ML 1.9	Macerata
2016-10-29 23:15:41	43.067	13.073	9.1	ML 1.9	Macerata
2016-10-29 23:06:53	42.981	13.144	9.3	ML 2.0	Macerata
2016-10-29 23:05:54	43.012	13.112	9.0	ML 2.2	Macerata
2016-10-29 23:05:08	42.861	13.151	8.4	ML 2.2	Macerata
2016-10-29 23:03:01	43.068	13.075	7.3	ML 2.9	Macerata
2016-10-29 23:01:34	43.065	13.067	8.6	ML 3.3	Macerata
2016-10-29 23:00:47	42.866	13.221	8.3	ML 1.5	Macerata

2016-10-29 22:53:26	43.027	13.082	8.9	ML 1.7	Macerata
2016-10-29 22:48:09	42.817	13.089	11.1	ML 1.6	Perugia
2016-10-29 22:44:52	42.816	13.101	9.5	ML 2.2	Perugia
2016-10-29 22:42:28	43.050	13.096	9.1	ML 1.9	Macerata
2016-10-29 22:41:18	42.991	13.123	9.8	ML 1.8	Macerata
2016-10-29 22:36:49	42.927	13.020	10.6	ML 1.9	Perugia
2016-10-29 22:31:07	42.822	13.090	12.9	ML 1.6	Perugia
2016-10-29 22:20:47	42.881	13.054	10.5	ML 1.7	Perugia
2016-10-29 22:19:42	42.989	13.144	9.0	ML 1.7	Macerata
2016-10-29 22:19:09	42.994	13.121	7.8	ML 1.8	Macerata
2016-10-29 22:14:03	42.890	13.165	7.6	ML 2.2	Macerata
2016-10-29 22:11:02	43.024	13.095	7.4	ML 2.2	Macerata
2016-10-29 22:08:08	42.826	13.100	9.9	ML 3.2	Perugia
2016-10-29 22:04:38	42.843	13.156	7.6	ML 2.0	Macerata
2016-10-29 22:03:07	42.812	13.094	10.7	ML 2.8	Perugia
2016-10-29 21:56:22	42.899	13.150	8.8	ML 1.7	Macerata
2016-10-29 21:50:00	42.967	13.116	9.6	ML 1.5	Macerata
2016-10-29 21:48:32	42.822	13.089	10.5	ML 2.1	Perugia
2016-10-29 21:42:03	42.848	13.158	8.4	ML 2.0	Macerata
2016-10-29 21:41:26	42.946	13.136	9.0	ML 2.0	Macerata
2016-10-29 21:38:09	42.814	13.093	10.1	ML 2.1	Perugia
2016-10-29 21:36:06	42.859	13.152	8.2	ML 2.0	Macerata
2016-10-29 21:35:13	42.908	13.161	8.1	ML 2.1	Macerata
2016-10-29 21:34:24	42.856	13.160	8.9	ML 2.8	Macerata
2016-10-29 21:31:01	42.876	13.172	7.9	ML 2.3	Macerata
2016-10-29 21:29:04	42.868	13.148	8.4	ML 2.1	Macerata
2016-10-29 21:25:47	42.964	13.123	8.9	ML 1.9	Macerata
2016-10-29 21:25:05	42.800	13.112	10.2	ML 1.9	Perugia
2016-10-29 21:13:55	42.923	13.150	11.6	ML 1.7	Macerata
2016-10-29 21:13:03	43.056	13.110	8.8	ML 1.8	Macerata
2016-10-29 21:07:55	42.799	13.110	10.3	ML 1.9	Perugia
2016-10-29 21:06:29	42.953	13.083	9.8	ML 1.8	Macerata
2016-10-29 21:00:25	43.039	13.109	8.1	ML 1.7	Macerata
2016-10-29 20:57:58	43.071	13.079	9.0	ML 2.4	Macerata
2016-10-29 20:51:00	42.878	13.090	8.1	ML 1.8	Perugia
2016-10-29 20:49:49	42.970	13.121	9.2	ML 2.4	Macerata
2016-10-29 20:46:51	43.045	13.071	10.0	ML 1.6	Macerata
2016-10-29 20:45:21	42.839	13.156	9.7	ML 1.9	Macerata
2016-10-29 20:42:38	42.994	13.063	10.3	ML 1.8	Macerata
2016-10-29 20:37:46	43.051	13.107	9.6	ML 1.7	Macerata
2016-10-29 20:33:35	42.820	13.156	10.9	ML 1.3	Perugia
2016-10-29 20:26:54	42.824	13.090	10.6	ML 1.5	Perugia
2016-10-29 20:24:01	42.875	13.163	9.8	ML 1.4	Macerata
2016-10-29 20:21:49	42.844	13.160	10.0	ML 1.9	Macerata
2016-10-29 20:16:20	42.818	13.091	11.1	ML 1.7	Perugia
2016-10-29 20:15:10	42.819	13.104	10.6	ML 1.1	Perugia
2016-10-29 20:09:15	43.015	13.088	5.6	ML 2.0	Macerata
2016-10-29 20:08:46	42.874	13.042	10.2	ML 1.3	Perugia
2016-10-29 20:06:24	42.864	13.166	9.8	ML 1.7	Macerata
2016-10-29 20:02:29	42.901	13.198	6.1	ML 1.1	Macerata
2016-10-29 20:01:02	42.888	13.165	7.4	ML 1.8	Macerata
2016-10-29 20:00:09	42.956	13.149	9.4	ML 1.9	Macerata
2016-10-29 19:57:57	42.821	13.098	13.8	ML 1.7	Perugia
2016-10-29 19:54:55	42.932	13.148	8.9	ML 1.8	Macerata
2016-10-29 19:49:02	42.828	13.081	11.9	ML 1.7	Perugia
2016-10-29 19:48:43	43.018	13.083	9.9	ML 1.6	Macerata
2016-10-29 19:43:16	42.878	13.208	9.5	ML 1.5	Macerata
2016-10-29 19:41:37	42.813	13.136	10.1	ML 1.2	Perugia
2016-10-29 19:37:59	42.815	13.110	10.4	ML 1.5	Perugia
2016-10-29 19:36:21	42.862	13.166	9.8	ML 1.6	Macerata
2016-10-29 19:33:02	43.052	13.101	9.3	ML 1.5	Macerata
2016-10-29 19:29:59	42.808	13.092	9.8	ML 0.9	Perugia

Totale eventi: 2487 - Visualizzati gli ultimi: 300

Inquadramento, esclusione di responsabilita' e limiti di uso dei dati

L'INGV, in ottemperanza a quanto disposto dall'Art.2 del D.L. 381/1999, svolge funzioni di sorveglianza sismica e vulcanica del territorio nazionale, provvedendo alla organizzazione della rete sismica nazionale integrata e al coordinamento delle reti sismiche regionali e locali in regime di convenzione con il Dipartimento della Protezione Civile.

L'INGV concorre, nei limiti delle proprie competenze inerenti la valutazione della Pericolosità sismica e vulcanica nel territorio nazionale e secondo le modalità concordate dall'Accordo di programma decennale stipulato tra lo stesso INGV e il DPC in data 2 febbraio 2012 (Prot. INGV 2052 del 27/2/2012), alle attività previste nell'ambito del Sistema Nazionale di Protezione Civile.

In particolare, questo documento, redatto in conformità all'Allegato A del suddetto Accordo Quadro, ha la finalità di informare il Dipartimento della Protezione Civile circa le osservazioni e i dati acquisiti dalle Reti di monitoraggio gestite dall'INGV su fenomeni naturali di interesse per lo stesso Dipartimento.

L'INGV fornisce informazioni scientifiche utilizzando le migliori conoscenze scientifiche disponibili al momento della stesura delle previste relazioni; tuttavia, in conseguenza della complessità dei fenomeni naturali in oggetto, nulla può essere imputato all'INGV circa l'eventuale incompletezza ed incertezza dei dati riportati.

La reportistica fornita dal Funzionario dell'INGV non include ipotesi circa accadimenti futuri, o comunque a carattere previsionale, sui fenomeni naturali in corso.

L'INGV e il Funzionario non sono responsabili dell'utilizzo, anche parziale, dei contenuti di questo documento da parte di terzi, né delle decisioni assunte dal Dipartimento della Protezione Civile, dagli organi di consulenza dello stesso Dipartimento, da altri Centri di Competenza, dai membri del Sistema Nazionale di Protezione Civile o da altre autorità preposte alla tutela del territorio e della popolazione, sulla base delle informazioni contenute in questo documento. L'INGV e il Funzionario non sono altresì responsabili di eventuali danni arrecati a terzi derivanti dalle stesse decisioni.

La proprietà dei dati contenuti in questo documento è dell'INGV. La diffusione anche parziale dei contenuti è consentita solo per fini di protezione civile e in conformità a quanto specificatamente previsto dall'Accordo Quadro sopra citato tra INGV e Dipartimento della Protezione Civile.