

Relazione di dettaglio dei tre eventi di  $M > 5.0$  del 2017-01-18 avvenuti  
tra le 09:25 e le 10:25 UTC

==== Relazione di dettaglio dei 3 eventi di  $M > 5.0$  del 2017-01-18 avvenuti tra le 09:25 e le 10:25 UTC

Il giorno 18-01-2017 la rete sismica dell'INGV ha registrato 3 eventi sismici di  $Mag > 5$  di cui riportiamo i dettagli.

Gli eventi si collocano tra la parte meridionale della sequenza sismica iniziata il 24 Agosto 2016 con l'evento di Magnitudo 6 in prossimità di Accumoli (Ri) e la parte nord-orientale della zona interessata dalla sismicità del 2009 relativa alla sequenza del terremoto dell'Aquila.

I meccanismi focali mostrano una cinematica coerente con una faglia normale con i piani nodali in direzione NW-SE, coerentemente alle soluzioni focali degli eventi sismici più energetici registrati da Agosto 2016.

Questa porzione della struttura attivatasi è stata interessata nelle ultime settimane da eventi sismici significativi, tra cui un evento di  $Mag$  4.4, localizzato a pochi km da quelli odierni, avvenuto il 29-11-2016 alle ore 16:14 (UTC), ad una profondità di 11 km, con le seguenti coordinate epicentrali: 42.53 13.28. Anche il meccanismo focale dell'evento menzionato mostra una cinematica distensiva, in accordo alle soluzioni degli eventi odierni.

Nella mappa di pericolosità sismica (espressa in termini di accelerazione orizzontale del suolo con probabilità di eccedenza del 10% in 50 anni, riferita a suoli rigidi), l'area interessata dalla sismicità odierna, rientra in una zona ad altissima pericolosità sismica, con valori di accelerazione orizzontale compresi nell'intervallo 0.250-0.275g. La struttura attivatasi ha una lunghezza di circa 10-12 km e una larghezza di circa 5-6 km. Dalle prime localizzazioni calcolate, le scosse principali si collocano nella parte basale della struttura attivatasi nel 2009.

Evento 1)

Tempo origine: 09:25 (UTC)

latitudine: 42:55

longitudine: 13.26

profondità: 9 km

magnitudo:  $M_l=5.3$ ,  $M_w=5.1$

Località prossime all'epicentro: Montereale, Capitignano, Campotosto (Aq)

Secondo i dati accelerometrici disponibili al momento, l'evento ha fatto registrare accelerazioni di picco che corrispondono ad un'intensità strumentale su terreno roccioso pari al VII-VIII grado della scala MCS (Shakemap: <http://shakemap.rm.ingv.it>). In particolare, le accelerazioni maggiori sono state registrate alle seguenti stazioni:

---

AMT (DPC), a circa 11 km dall'epicentro, mostra valori pari a 36.9%g

PCB (DPC), a circa 9 km dall'epicentro, ha valori di 18.23%g

T1218 (INGV), a circa 20 km dall'epicentro, ha valori di accelerazione pari a 16.40 %g

Le mappe del risentimento sismico (<http://cnt.rm.ingv.it/event/6765511>), pur mostrando pochi dati nella zona epicentrale, mostrano che l'evento è stato risentito come IV grado ad oltre 100 km di distanza dall'epicentro, come ad esempio a Roma e Ancona

Evento 2)

Tempo origine: 18/01/2017 ore 10:14 (UTC)

latitudine: 42.53

longitudine: 13.28

profondità: 9 km

magnitudo:  $M_l=5.4$ ,  $M_w=5.5$

Località prossime all'epicentro: Capitignano, Montereale, Campotosto (Aq)

L'intensità strumentale è stata pari al VII-VIII grado e le accelerazioni massime sono: AMT (DPC), a circa 12 km dall'epicentro, ha valori di accelerazione pari a 34.4792%g PZ11 (DPC), a circa 12 km dall'epicentro, mostra valori pari a 10.4383%g

Evento 3)

Tempo origine: 18/01/2017 ore 10:25 (UTC)

latitudine: 42.49

longitudine: 13.31

profondità: 9 km

magnitudo:  $M_l=5.3$ ,  $M_w=5.4$

Località prossime all'epicentro: Montereale, Capitignano, Campotosto (Aq)

L'intensità strumentale è stata del VII-VIII grado e le accelerazioni massime sono:

MSC (DPC), a 8.4 km dall'epicentro, ha avuto un'accelerazione pari a 28.16 %g

PCB (DPC), a circa 10 km dall'epicentro, ha avuto un'accelerazione di 60.44%g

AMT(DPC), a circa 16 km dall'epicentro, ha valori pari a 18.13%g

---

A complemento del report, riportiamo inoltre alcune note:

a) la rete sismica, in area epicentrale, mostra alcuni guasti a causa del avverse condizioni meteo, come già descritto nella relazione settimanale

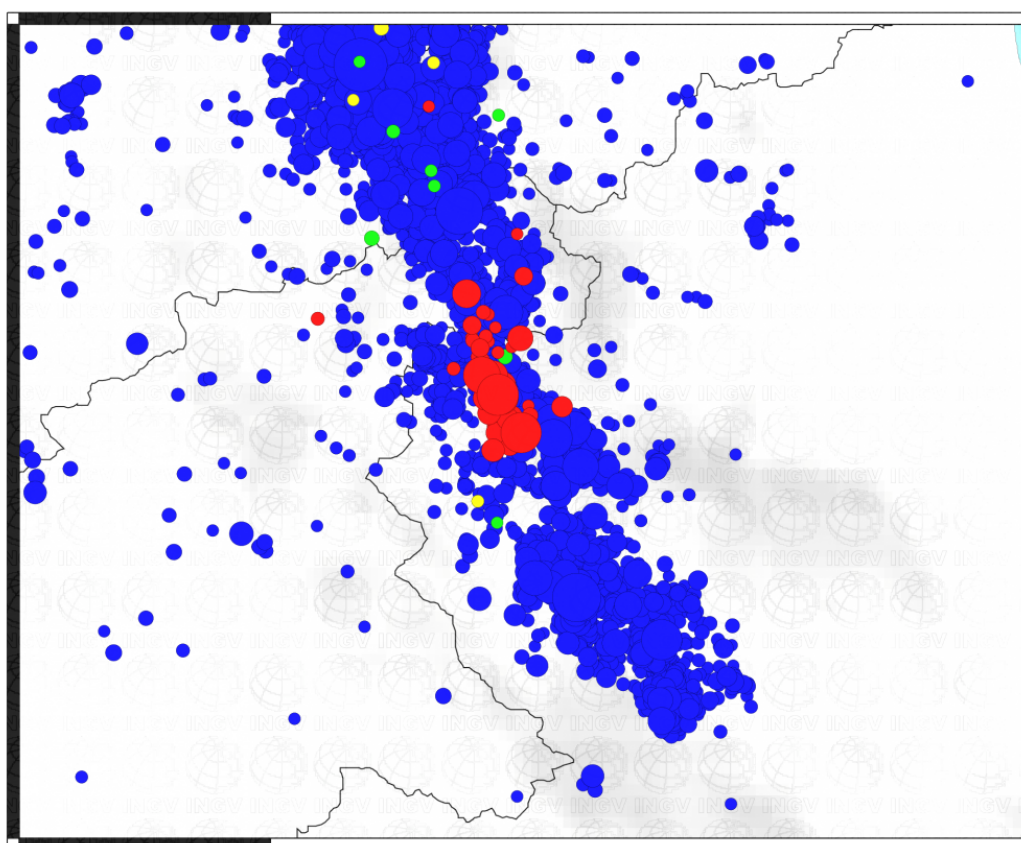
b) dal prossimo aggiornamento sulla sequenza sismica, previsto dalle ore 19 di oggi, l'area in cui si considera la sismicità sarà ampliata verso Sud fino ad una latitudine di 42.2.

## Mappa sismicita' della regione

Mappa della sismicita' nella regione avente coordinate lat\_min=42.1193, lon\_min=12.6862, lat\_max=42.8693 e lon\_max=13.9362 con gli epicentri dei terremoti da M>=2.4.

(Image URL\_001: <http://bit.ly/2jnbRrf>)

Mappa della Sismicit  dal 01-01-2007 al 18-01-2017



Magnitudo Richter da 2.4 a 6.5.

Profondit  da 0.3 a 28.6 km.

Numero di eventi: 3994.

Profondit 

○ < 30

□ > 30

Eventi

■ Oggi

■ 1 giorni fa

■ 2 giorni fa

■ precedenti

Magnitudo

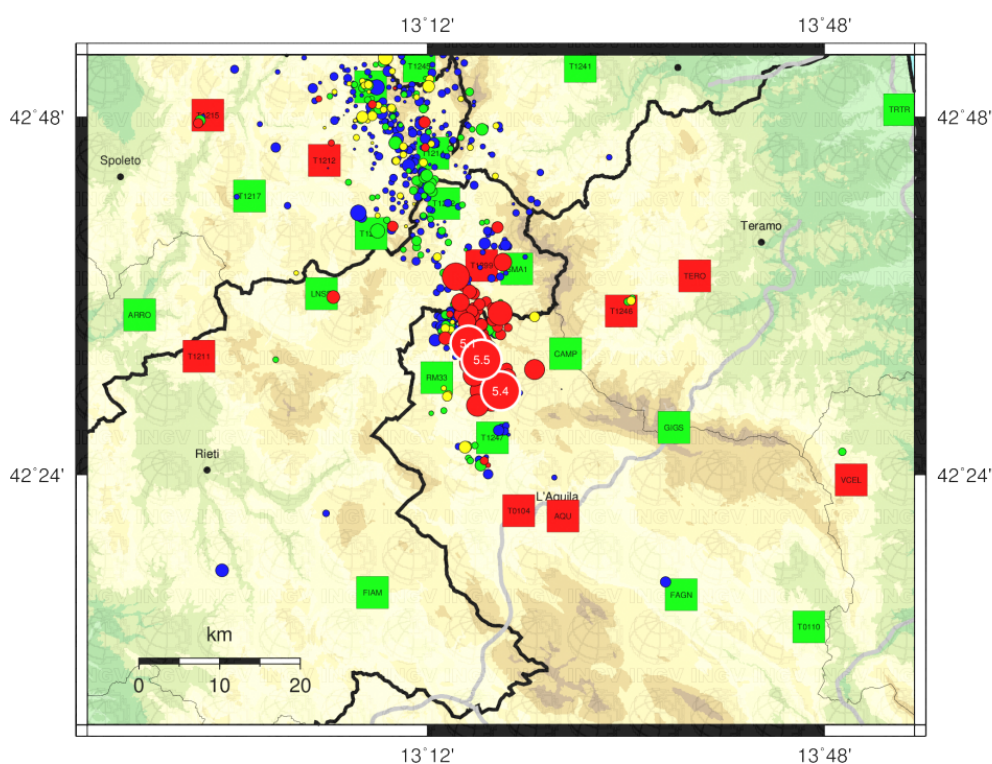


## Mappa sequenza sismica

Epicentri dei terremoti nella regione avente coordinate  $lat_{min}=42.1193$ ,  $lon_{min}=12.6862$ ,  $lat_{max}=42.8693$  e  $lon_{max}=13.9362$  dal 2017-01-11 alle 11:52:01 UTC ad oggi (2017-01-18 alle 11:52:01 UTC).

(Image URL\_001: <http://bit.ly/2jndQfi>)

### Mappa Epicentrale della Sequenza Sismica per il periodo 11-01-2017 : 18-01-2017



Aggiornata al 2017-01-18,11:52:01 UTC, numero di eventi 622

	Oggi	Ieri	2gg fa	Precedenti
MI < 3.0	<b>50</b>	<b>51</b>	<b>101</b>	<b>396</b>
3.0 <= MI < 4.0	<b>15</b>	<b>0</b>	<b>0</b>	<b>1</b>
4.0 <= MI < 5.0	<b>5</b>	<b>0</b>	<b>0</b>	<b>0</b>
MI >= 5.0	<b>3</b>	<b>0</b>	<b>0</b>	<b>0</b>



#### Stato della rete

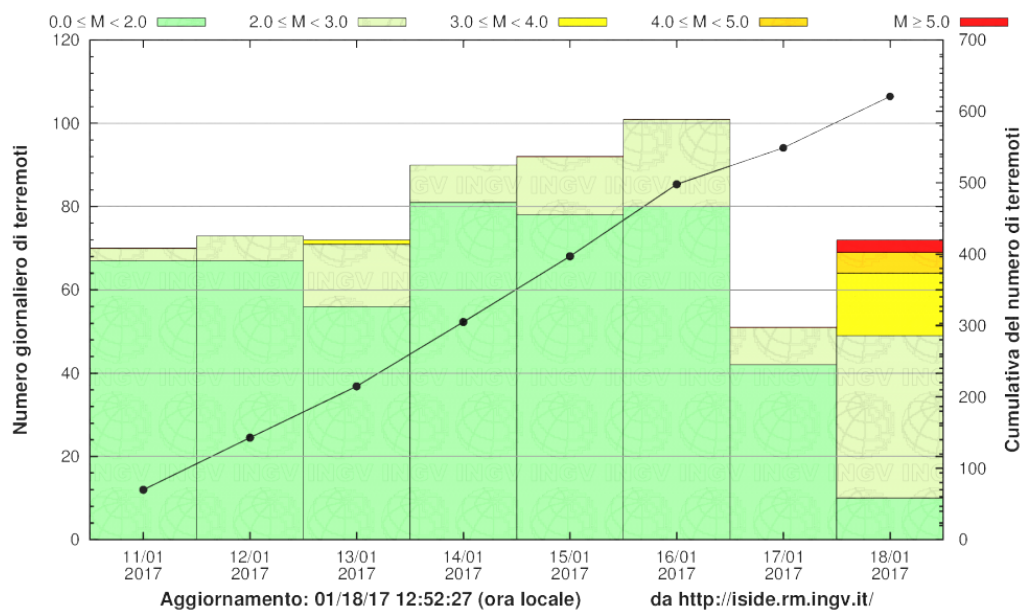
■ Funzionante   
 ■ Parzialmente funzionante   
 ■ Guasta

(<http://iside.rm.ingv.it>)

## Istogramma sequenza sismica e cumulata eventi

Istogramma dei terremoti e cumulata degli eventi sismici nella regione avente coordinate lat\_min=42.1193, lon\_min=12.6862, lat\_max=42.8693 e lon\_max=13.9362.

(Image URL\_001: <http://bit.ly/2jn9tkg>)



## Mappa evento sismico

Localizzazione epicentrale dell'evento di coordinate lat=42.5468, lon=13.2623 e profondita' 9.2km.

(Image URL\_001: <http://bit.ly/2jmYYgY>)

### Magnitudo 5.1 – L'Aquila 2017-01-18 09:25:40 (UTC)





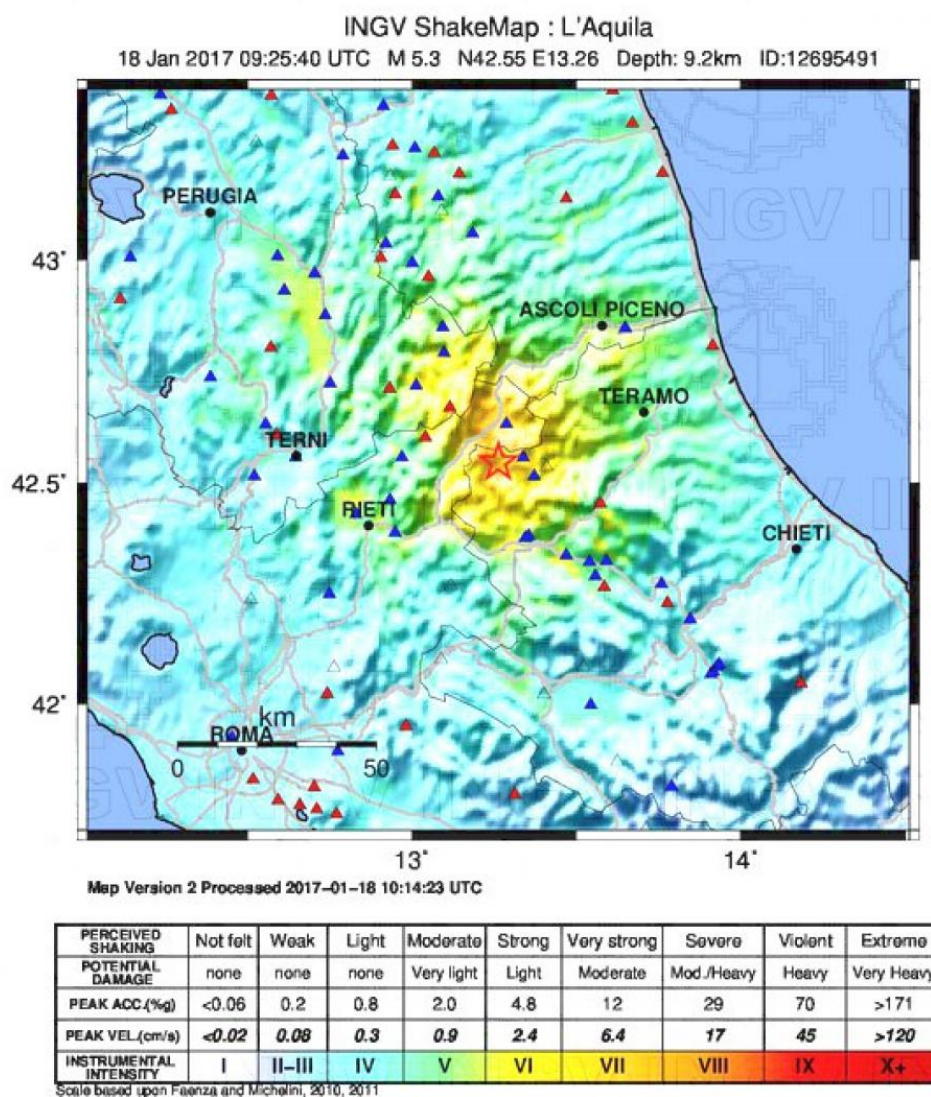
## Mappe di scuotimento

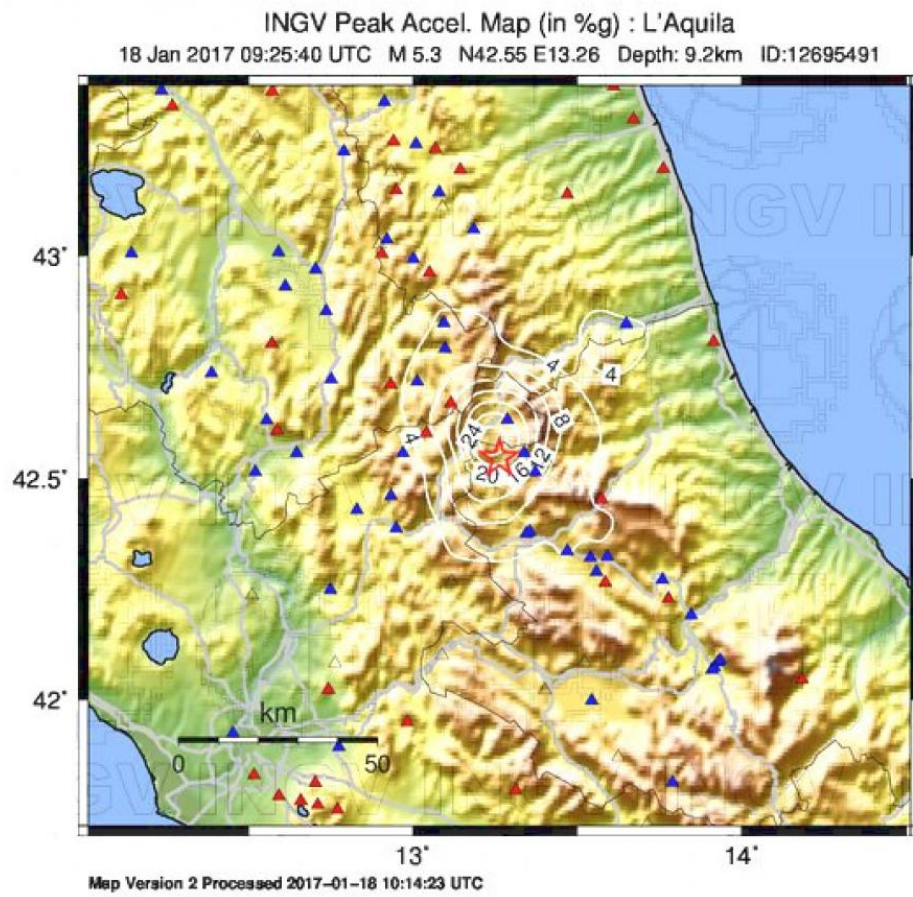
Le mappe mostrano i risultati dell'elaborazione denominata ShakeMap per la stima dei parametri di scuotimento del suolo sulla base di dati osservati e delle successive interpolazioni che fanno uso sia di conoscenze sismologiche che di ingegneria sismica.

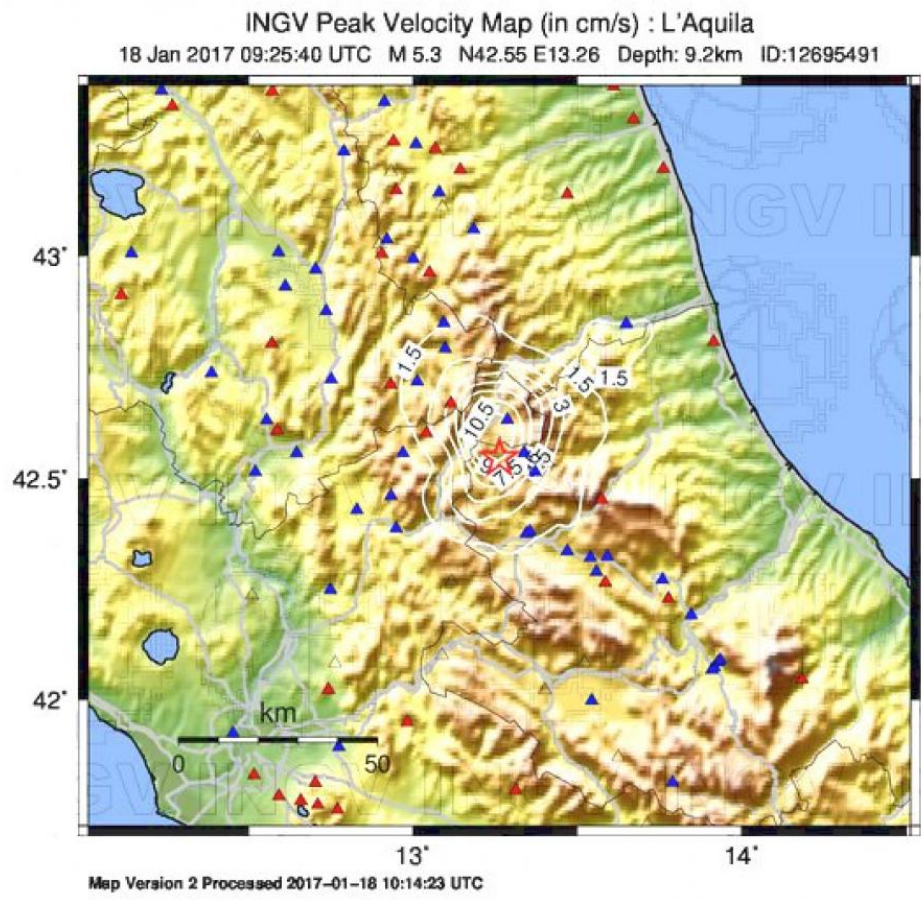
Maggiori informazioni possono essere trovate qui:

<http://shakemap.rm.ingv.it/shake/12695491/intensity.html>

(Image URL\_001: <http://bit.ly/2jmNOBP>)







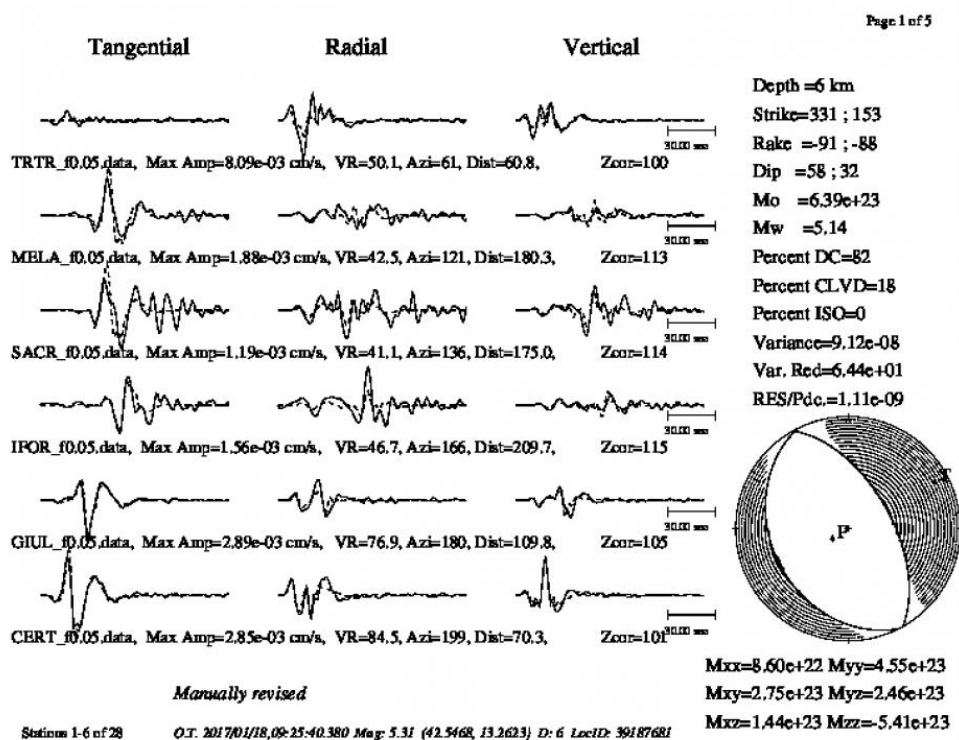
## Time Domain Moment Tensor

Meccanismo focale dell'evento.

Maggiori informazioni possono essere trovate qui:

<http://cnt.rm.ingv.it/event/12695491?tab=MeccanismoFocale>

(Image URL\_001: <http://bit.ly/2jmZgV7>)



## Mappa evento sismico

Localizzazione epicentrale dell'evento di coordinate lat=42.5293, lon=13.2823 e profondita' 9.1km.

(Image URL\_001: <http://bit.ly/2iPOzM3>)

### Magnitudo 5.5 – L'Aquila 2017-01-18 10:14:09 (UTC)

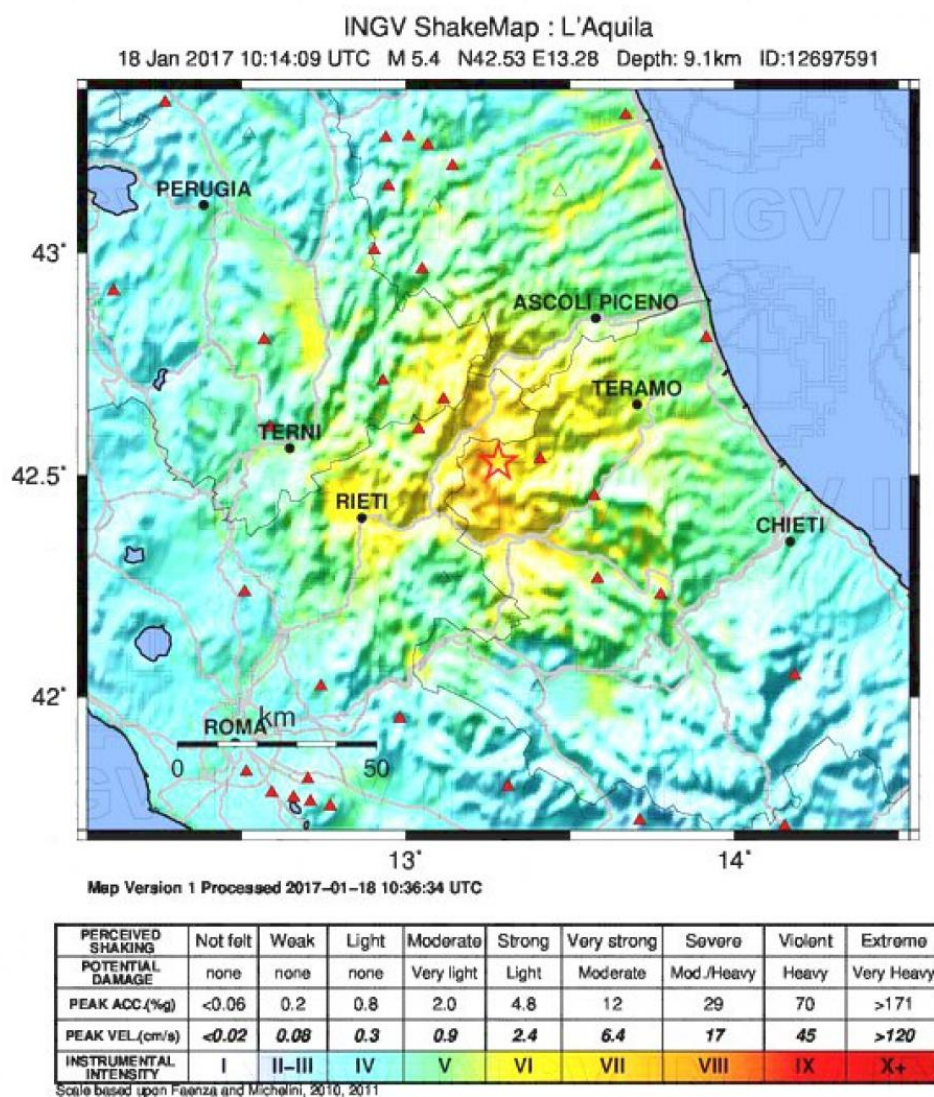


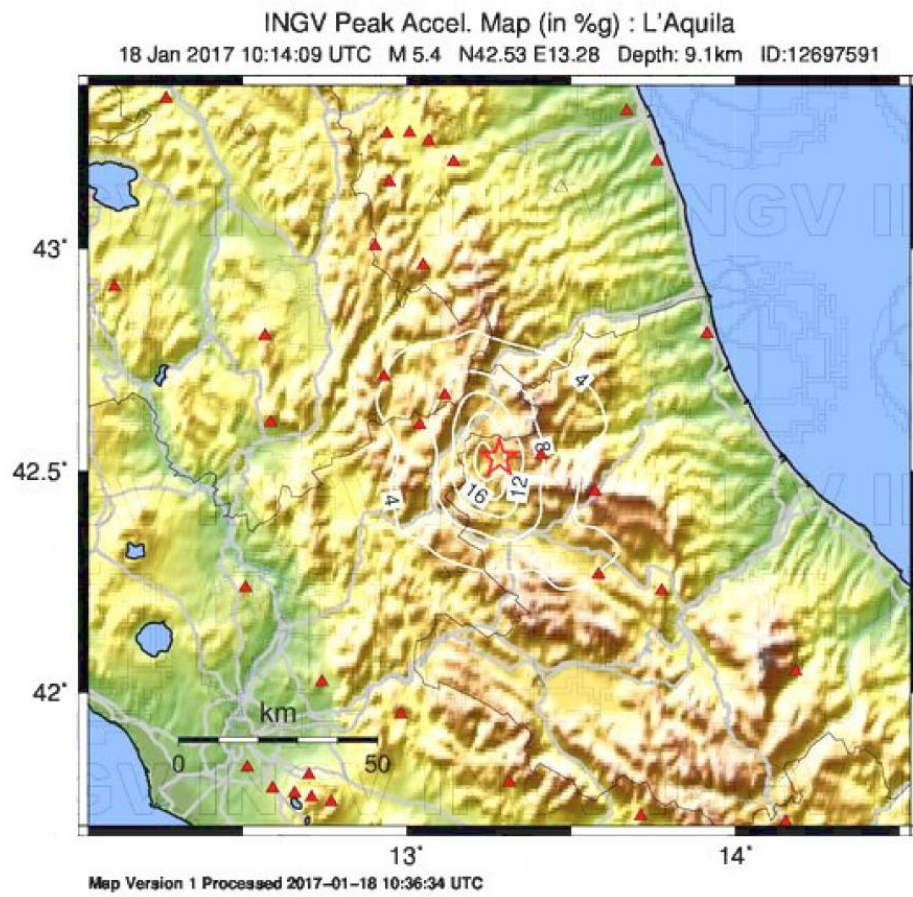
## Mappe di scuotimento

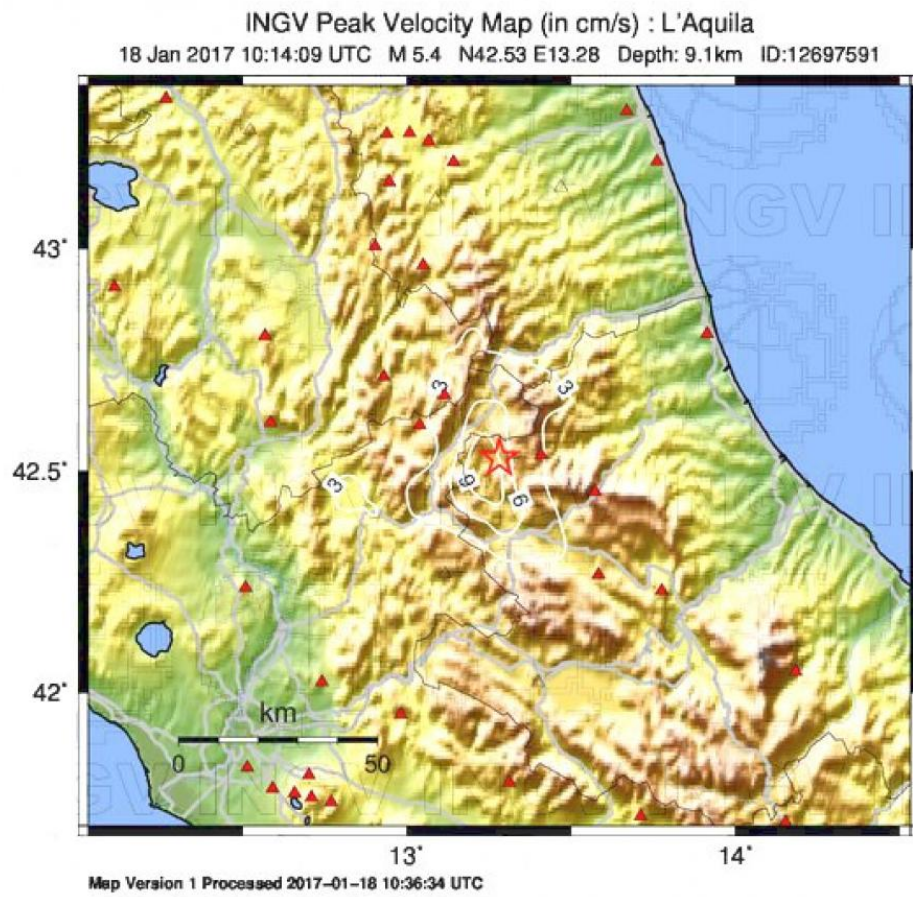
Le mappe mostrano i risultati dell'elaborazione denominata ShakeMap per la stima dei parametri di scuotimento del suolo sulla base di dati osservati e delle successive interpolazioni che fanno uso sia di conoscenze sismologiche che di ingegneria sismica. Maggiori informazioni possono essere trovate qui:

<http://shakemap.rm.ingv.it/shake/12697591/intensity.html>

(Image URL\_001: <http://bit.ly/2iPI4J0>)









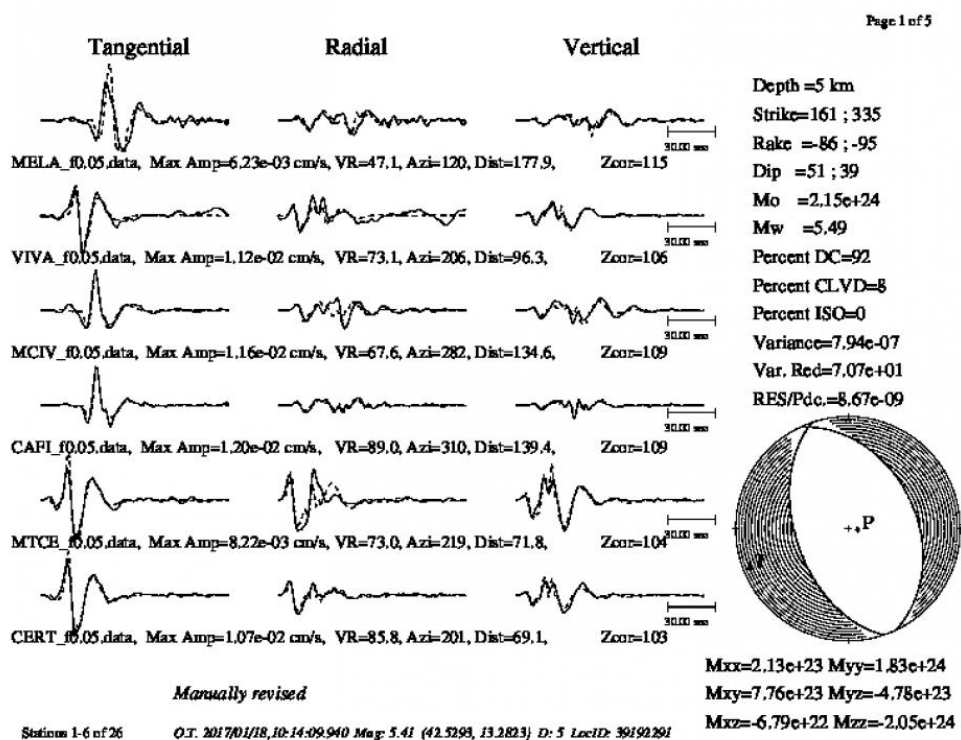
## Time Domain Moment Tensor

Meccanismo focale dell'evento.

Maggiori informazioni possono essere trovate qui:

<http://cnt.rm.ingv.it/event/12697591?tab=MeccanismoFocale>

(Image URL\_001: <http://bit.ly/2iPQz73>)



## Mappa evento sismico

Localizzazione epicentrale dell'evento di coordinate lat=42.4943, lon=13.3112 e profondita' 8.9km.

(Image URL\_001: <http://bit.ly/2jn8L6o>)

Magnitudo 5.4 – L'Aquila  
2017-01-18 10:25:23 (UTC)

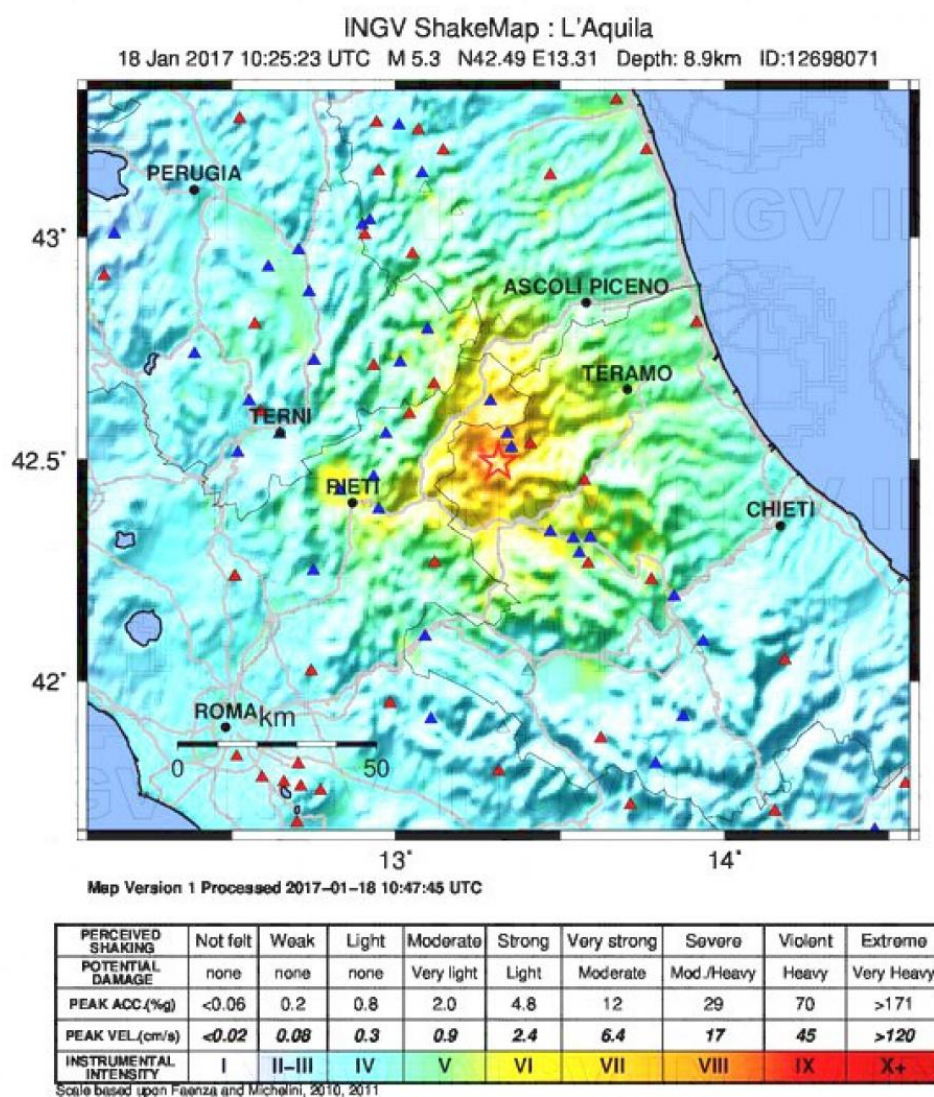


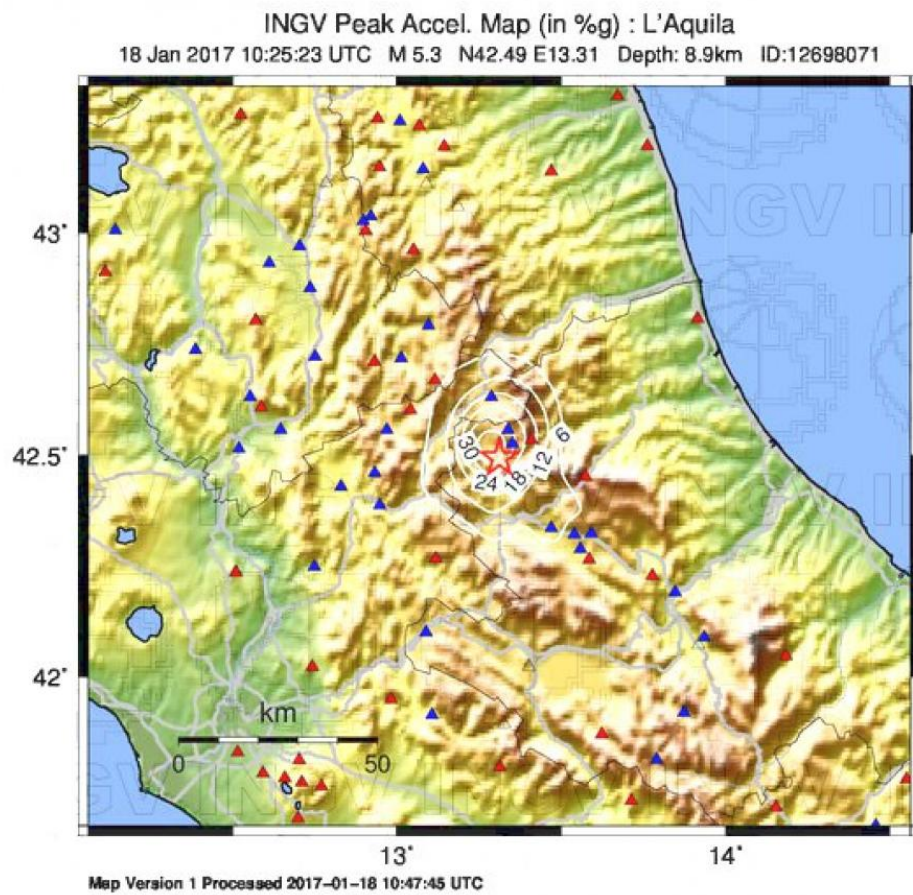
## Mappe di scuotimento

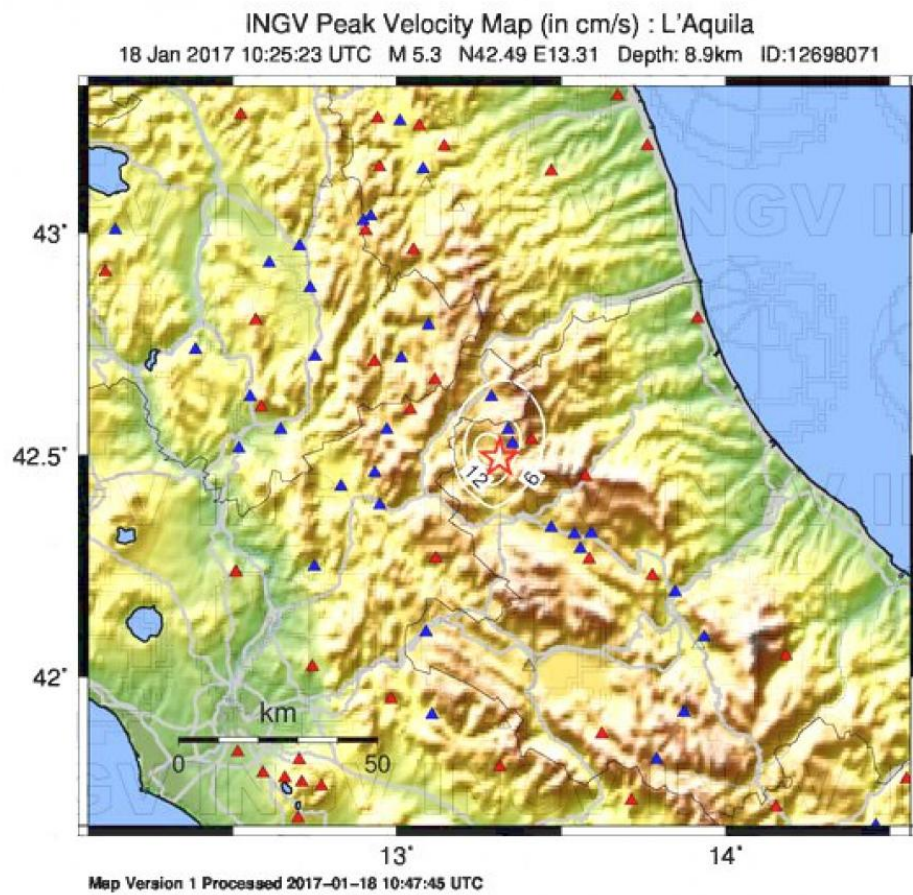
Le mappe mostrano i risultati dell'elaborazione denominata ShakeMap per la stima dei parametri di scuotimento del suolo sulla base di dati osservati e delle successive interpolazioni che fanno uso sia di conoscenze sismologiche che di ingegneria sismica. Maggiori informazioni possono essere trovate qui:

<http://shakemap.rm.ingv.it/shake/12698071/intensity.html>

(Image URL\_001: <http://bit.ly/2jndVzD>)







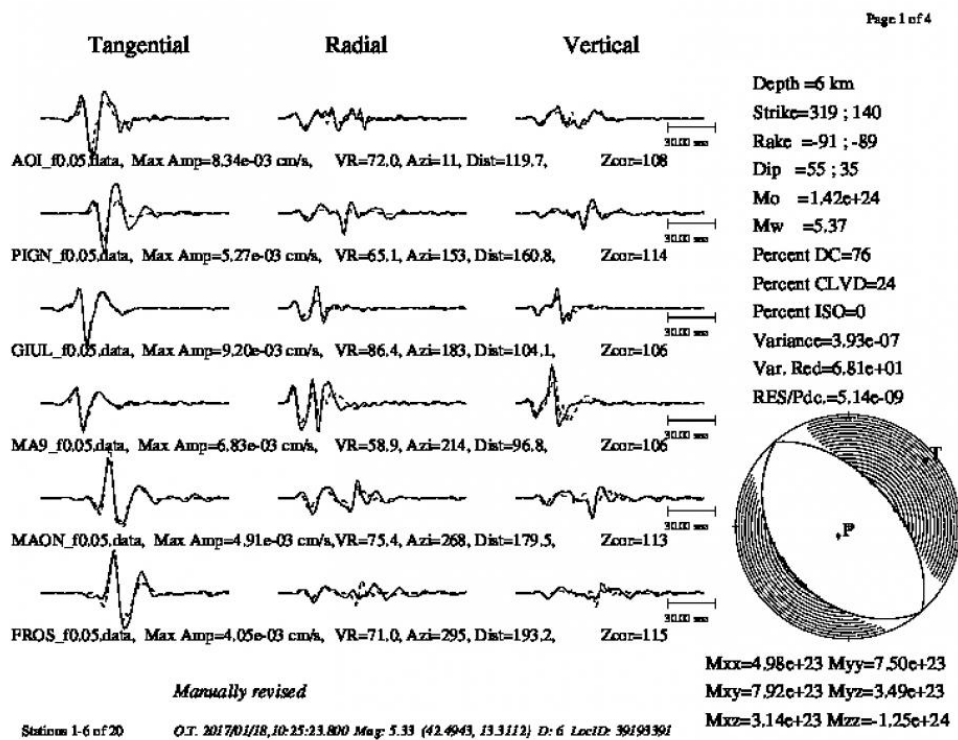
## Time Domain Moment Tensor

Meccanismo focale dell'evento.

Maggiori informazioni possono essere trovate qui:

<http://cnt.rm.ingv.it/event/12698071/?tab=MeccanismoFocale>

(Image URL\_001: <http://bit.ly/2jn7zju>)

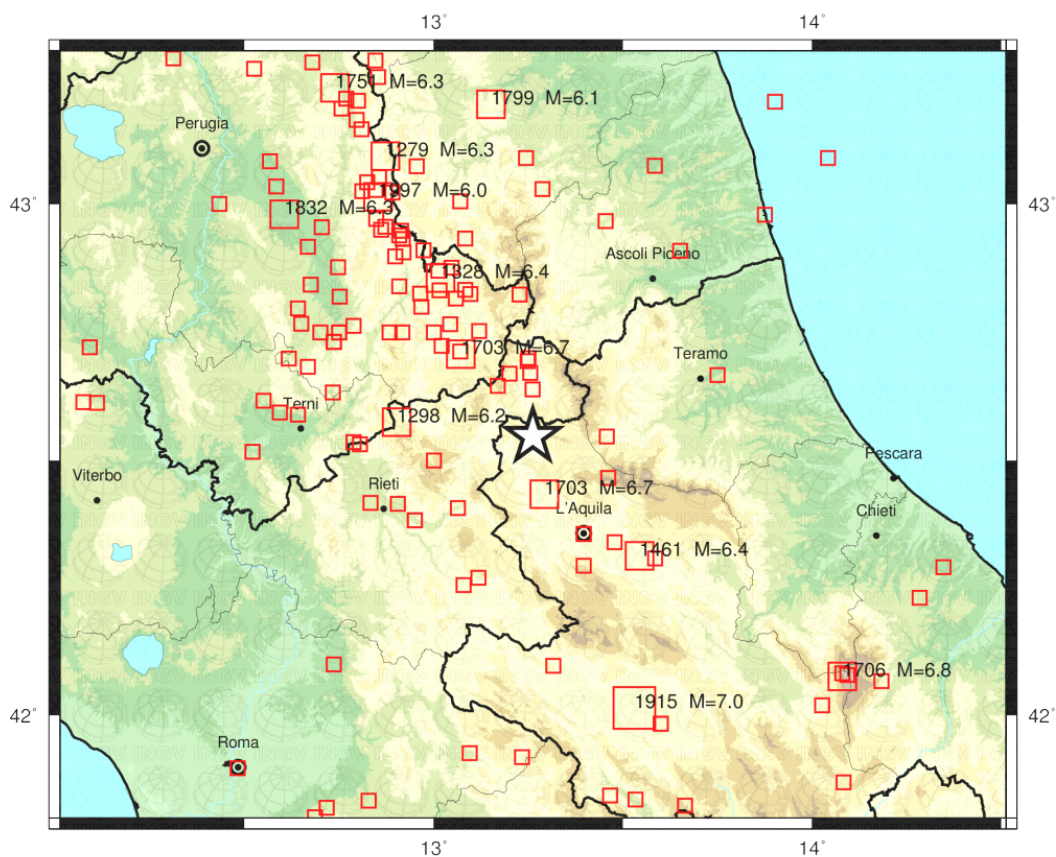


## Mappa sismicita' storica

Epicentri dei terremoti storici nella regione avente coordinate lat\_min=41.7968, lon\_min=12.0123, lat\_max=43.2968 e lon\_max=14.5123, dal catalogo CPTI11.  
(Image URL\_001: <http://bit.ly/2jn0xLM>)

### I terremoti dall'anno 1000 al 2006

Evento del 2017-01-18 09:25:40 (UTC) di magnitudo 5.1



#### Magnitudo stimata

- da 5.0 a 5.9
- da 6.0 a 6.9
- da 7.0 in su

Sono riportati i terremoti del catalogo storico CPTI11 dall'anno 1000 al 2006 di magnitudo stimata  $\geq 5.0$ .  
Dati: [emidius.mi.ingv.it/CPTI11/](http://emidius.mi.ingv.it/CPTI11/)

## Tabella sismicita' storica

Tabella dei terremoti storici della regione, ordinati per magnitudo.

Tempo Origine (UTC)	Lat.	Lon.	Prof.	Mag.	Sorgente	Zona
1915-01-13 06:52:00	42.014	13.53	0	mw 7.0	cpti11	--
1706-11-03 13:00:00	42.076	14.08	0	mw 6.8	cpti11	--
1703-01-14 18:00:00	42.708	13.071	0	mw 6.7	cpti11	--
1703-02-02 11:05:00	42.434	13.292	0	mw 6.7	cpti11	--
1461-11-27 21:05:00	42.313	13.544	0	mw 6.4	cpti11	--
1328-12-01 00:00:00	42.856	13.018	0	mw 6.4	cpti11	--
1832-01-13 13:00:00	42.98	12.605	0	mw 6.3	cpti11	--
1279-04-30 18:00:00	43.093	12.872	0	mw 6.3	cpti11	--
1751-07-27 01:00:00	43.225	12.739	0	mw 6.3	cpti11	--
1298-12-01 00:00:00	42.575	12.902	0	mw 6.2	cpti11	--
1799-07-28 22:05:00	43.193	13.151	0	mw 6.1	cpti11	--
1997-09-26 09:40:27	43.014	12.853	10	mw 6.0	cpti11	--
1599-11-06 01:25:00	42.724	13.021	0	mw 6.0	cpti11	--
1762-10-06 12:10:00	42.308	13.585	0	mw 6.0	cpti11	--
1873-03-12 20:04:00	43.089	13.244	0	mw 6.0	cpti11	--
1933-09-26 03:33:29	42.079	14.093	0	mw 6.0	cpti11	--
1747-04-17 00:00:00	43.204	12.769	0	mw 5.9	cpti11	--
1639-10-07 00:00:00	42.639	13.261	0	mw 5.9	cpti11	--
1730-05-12 05:00:00	42.753	13.12	0	mw 5.9	cpti11	--
1349-09-09 00:00:00	42.27	13.118	0	mw 5.9	cpti11	--
1979-09-19 21:35:37	42.713	13.07	6	mw 5.9	cpti11	--
1943-10-03 08:28:29	42.909	13.651	0	mw 5.8	cpti11	--
1997-09-26 00:33:13	43.022	12.891	4	mw 5.7	cpti11	--
1950-09-05 04:08:00	42.547	13.457	0	mw 5.7	cpti11	--
1695-06-11 02:30:00	42.613	12.11	0	mw 5.7	cpti11	--
1785-10-09 03:15:00	42.536	12.788	0	mw 5.7	cpti11	--
1984-04-29 05:03:00	43.262	12.525	9	mw 5.7	cpti11	--
1997-10-14 15:23:11	42.898	12.898	7	mw 5.7	cpti11	--
1881-09-10 07:00:00	42.231	14.284	0	mw 5.6	cpti11	--
1904-02-24 15:53:00	42.097	13.316	0	mw 5.6	cpti11	--
1276-05-22 00:00:00	42.721	12.091	0	mw 5.6	cpti11	--
1277-00-00 00:00:00	42.732	12.736	0	mw 5.6	cpti11	--
1315-12-03 00:00:00	42.356	13.396	0	mw 5.6	cpti11	--
1348-09-13 00:00:00	41.925	13.095	0	mw 5.6	cpti11	--
1879-02-23 18:30:00	42.766	13.043	0	mw 5.6	cpti11	--
1854-02-12 05:00:00	43.034	12.584	0	mw 5.6	cpti11	--
1719-06-27 06:30:00	42.876	13.047	0	mw 5.5	cpti11	--
1859-08-22 00:00:00	42.825	13.097	0	mw 5.5	cpti11	--
1916-11-16 06:35:00	42.646	13.169	0	mw 5.5	cpti11	--
1791-10-11 13:05:00	42.95	12.861	0	mw 5.5	cpti11	--
1898-06-27 23:38:00	42.415	12.905	0	mw 5.5	cpti11	--
1997-10-06 23:24:53	43.027	12.846	4	mw 5.5	cpti11	--
1815-09-03 23:00:00	42.832	13.015	0	mw 5.5	cpti11	--
1767-06-05 01:30:00	42.82	12.751	0	mw 5.4	cpti11	--
1878-09-15 07:20:00	42.843	12.675	0	mw 5.4	cpti11	--
1972-11-26 16:03:08	42.967	13.454	0	mw 5.4	cpti11	--
1246-00-00 00:00:00	42.732	12.736	0	mw 5.4	cpti11	--
1593-04-23 00:00:00	43.274	12.679	0	mw 5.4	cpti11	--
1627-07-00 00:00:00	42.694	13.248	0	mw 5.4	cpti11	--
1714-00-00 00:00:00	42.517	12.521	0	mw 5.4	cpti11	--
Totale eventi: 138 - Visualizzati: 50						

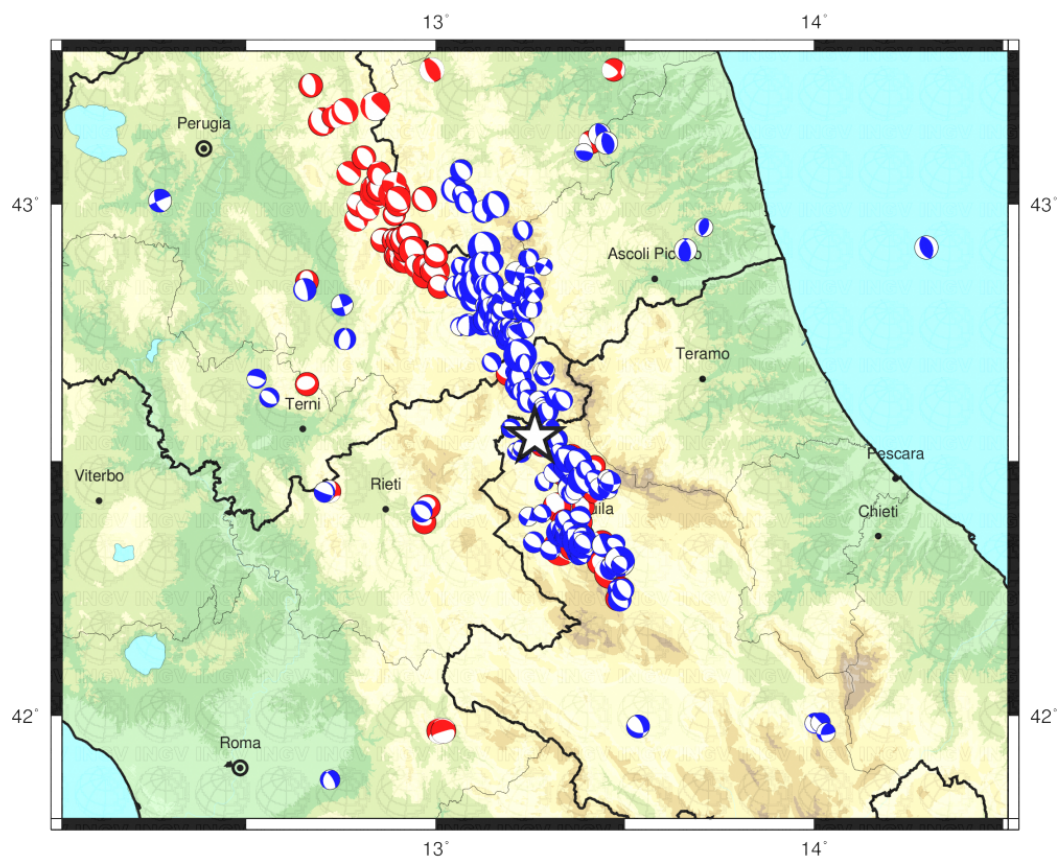


## Mappa momenti tensori dell'area

Mappa dei meccanismi focali ricavati dai tensori momento sismico nella regione avente coordinate  $lat\_min=41.7968$ ,  $lon\_min=12.0123$ ,  $lat\_max=43.2968$  e  $lon\_max=14.5123$ .  
(Image URL\_001: <http://bit.ly/2jmUQxs>)

### I meccanismi focali

Evento del 2017-01-18 09:25:40 (UTC) di magnitudo 5.1



● Soluzioni TDMT

Magnitudo Momento ( $M_w$ ) da 3.16 a 6.5.  
Profondità da 1 a 30 km.  
Numero di eventi: 189.  
Fonte: (<http://cnt.rm.ingv.it/tdmt>)

● Soluzioni RCMT

Magnitudo Momento ( $M_w$ ) da 3.9 a 6.3.  
Profondità da 5.5 a 40 km.  
Numero di eventi: 77.  
Fonte: (<http://www.bo.ingv.it/RCMT>)

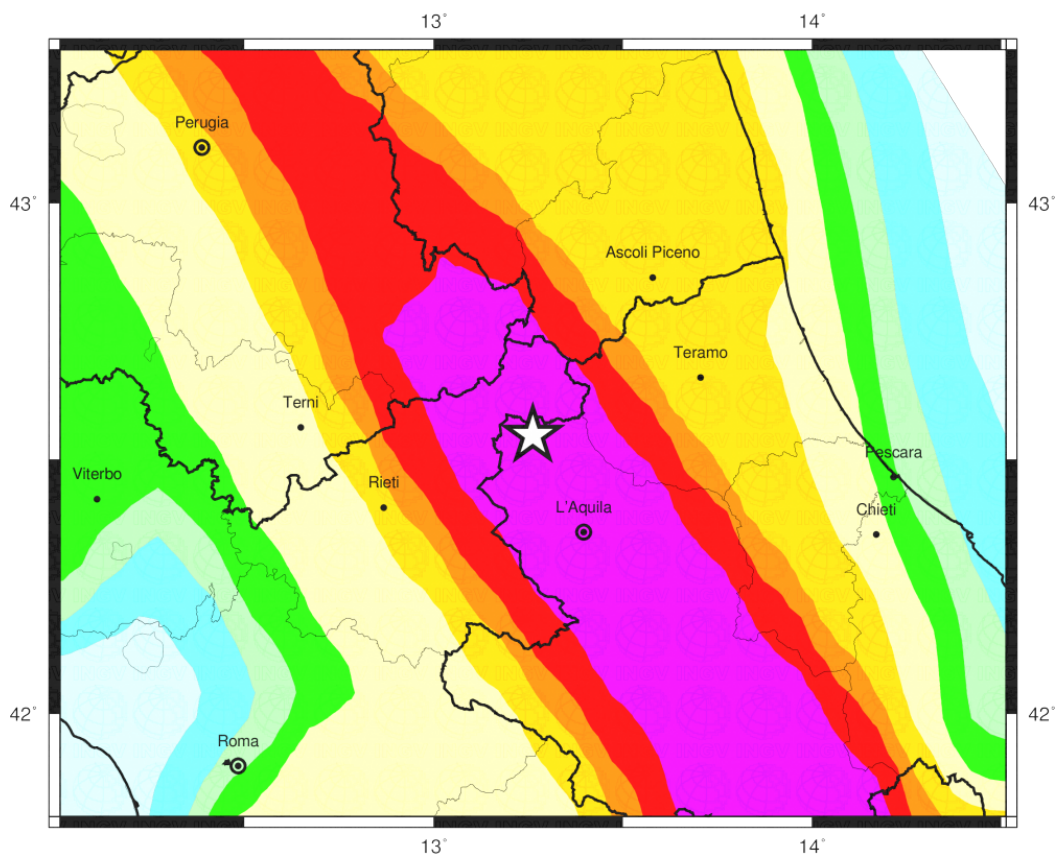
## Mappa pericolosità sismica

---

Mappa di pericolosità sismica del territorio nazionale (GdL MPS, 2004; rif. Ordinanza PCM del 28 aprile 2006, n. 3519, All. 1b) espressa in termini di accelerazione orizzontale del suolo con probabilità di eccedenza del 10% in 50 anni, riferita a suoli rigidi ( $V_{s30} > 800$  m/s; cat. A, punto 3.2.1 del D.M. 14.09.2005) per la regione avente coordinate  $lat\_min=41.7968$ ,  $lon\_min=12.0123$ ,  $lat\_max=43.2968$  e  $lon\_max=14.5123$ .  
(Image URL\_001: <http://bit.ly/2jmMxBE>)

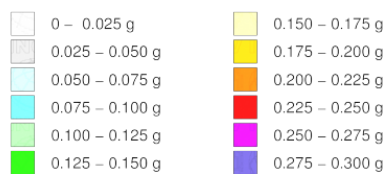
## Pericolosità sismica

Evento del 2017-01-18 09:25:40 (UTC) di magnitudo 5.1



### Accelerazione orizzontale del suolo

con probabilità di eccedenza del 10%  
in 50 anni riferita ai suoli rigidi



Mappa di pericolosità sismica del territorio nazionale  
(GdL MPS, 2004; rif. OPCM del 28 aprile 2006, n. 3519, All. 1b)  
espressa in termini di accelerazione orizzontale del suolo con  
probabilità di eccedenza del 10% in 50 anni, riferita a suoli rigidi  
(Vs30>800 m/s; cat. A, punto 3.2.1 del D.M. 14.09.2005).

Dati: zonesismiche.mi.ingv.it

## Tabella terremoti

Tabella dei terremoti dal 2017-01-11 alle 11:52:01 ad oggi (2017-01-18 alle 11:52:01).

Legenda					
0 ≤ M < 2	2 ≤ M < 3	3 ≤ M < 4	4 ≤ M < 5	M ≥ 5	
Tempo Origine (UTC)	Lat.	Lon.	Prof.	Mag.	Zona / Provincia
2017-01-18 11:41:25	42.519	13.320	17.6	ML 2.4	L'Aquila
2017-01-18 11:39:44	42.561	13.263	12.9	ML 2.7	L'Aquila
2017-01-18 11:38:08	42.573	13.299	10.4	ML 2.4	L'Aquila
2017-01-18 11:34:29	42.510	13.300	11.1	ML 3.3	L'Aquila
2017-01-18 11:30:19	42.553	13.227	3.5	ML 2.6	L'Aquila
2017-01-18 11:26:57	42.531	13.295	11.4	ML 2.6	L'Aquila
2017-01-18 11:23:34	42.539	13.269	12.0	ML 2.3	L'Aquila
2017-01-18 11:22:46	42.510	13.322	11.7	ML 2.9	L'Aquila
2017-01-18 11:21:27	42.599	13.058	4.9	ML 2.6	Rieti
2017-01-18 11:20:18	42.524	13.268	7.3	ML 2.7	L'Aquila
2017-01-18 11:19:30	42.564	13.256	11.1	ML 2.5	L'Aquila
2017-01-18 11:16:26	42.501	13.288	11.0	ML 2.5	L'Aquila
2017-01-18 11:13:33	42.502	13.311	11.3	ML 2.8	L'Aquila
2017-01-18 11:12:40	42.593	13.250	11.0	ML 3.2	Rieti
2017-01-18 11:11:30	42.581	13.250	10.8	ML 2.6	Rieti
2017-01-18 11:07:37	42.622	13.243	10.3	ML 4.3	Rieti
2017-01-18 11:07:01	42.523	13.274	13.6	ML 2.9	L'Aquila
2017-01-18 11:04:43	42.529	13.270	11.7	ML 3.4	L'Aquila
2017-01-18 11:00:53	42.518	13.362	11.2	ML 3.5	L'Aquila
2017-01-18 10:57:05	42.482	13.297	12.5	ML 3.4	L'Aquila
2017-01-18 10:53:47	42.500	13.279	8.9	ML 3.0	L'Aquila
2017-01-18 10:51:16	42.494	13.280	10.7	ML 3.5	L'Aquila
2017-01-18 10:46:33	42.521	13.274	13.5	ML 2.9	L'Aquila
2017-01-18 10:43:47	42.501	13.293	9.7	ML 3.0	L'Aquila
2017-01-18 10:41:42	42.478	13.276	10.0	ML 3.7	L'Aquila
2017-01-18 10:39:24	42.538	13.288	11.0	ML 4.1	L'Aquila
2017-01-18 10:37:46	42.512	13.271	12.7	ML 3.7	L'Aquila
2017-01-18 10:34:09	42.572	13.260	10.0	ML 3.2	L'Aquila
2017-01-18 10:33:37	42.527	13.291	11.8	ML 3.1	L'Aquila
2017-01-18 10:30:33	42.526	13.266	10.1	ML 3.8	L'Aquila
2017-01-18 10:29:38	42.507	13.294	12.2	ML 3.6	L'Aquila
2017-01-18 10:25:23	42.494	13.311	8.9	Mw 5.4	L'Aquila
2017-01-18 10:24:14	42.581	13.310	10.0	ML 4.0	L'Aquila
2017-01-18 10:16:39	42.546	13.275	10.7	ML 4.6	L'Aquila
2017-01-18 10:15:33	42.526	13.287	9.8	ML 4.7	L'Aquila
2017-01-18 10:14:09	42.529	13.282	9.1	Mw 5.5	L'Aquila
2017-01-18 10:13:54	42.578	13.270	11.3	ML 2.5	Rieti
2017-01-18 10:11:57	42.579	13.251	11.0	ML 2.7	L'Aquila
2017-01-18 10:09:59	42.587	13.309	9.2	ML 2.4	Rieti
2017-01-18 10:09:01	42.538	13.260	10.8	ML 2.5	L'Aquila
2017-01-18 10:07:49	42.583	13.313	12.0	ML 2.9	L'Aquila
2017-01-18 10:05:42	42.605	13.264	11.1	ML 2.7	Rieti
2017-01-18 10:04:29	42.552	13.274	12.7	ML 2.2	L'Aquila
2017-01-18 10:02:50	42.584	13.277	13.5	ML 2.1	Rieti
2017-01-18 09:58:45	42.565	13.322	9.1	ML 1.9	L'Aquila
2017-01-18 09:58:04	42.557	13.311	11.0	ML 2.3	L'Aquila
2017-01-18 09:56:34	42.603	13.270	14.9	ML 2.5	Rieti
2017-01-18 09:55:43	42.567	13.283	13.8	ML 2.3	L'Aquila
2017-01-18 09:51:54	42.587	13.299	12.1	ML 2.3	Rieti
2017-01-18 09:47:15	42.583	13.263	11.9	ML 2.3	Rieti
2017-01-18 09:46:48	42.558	13.285	12.8	ML 2.2	L'Aquila
2017-01-18 09:45:17	42.566	13.306	12.3	ML 2.3	L'Aquila

Relazione automatica: L'Aquila - Mw:5.37 del 2017-01-18 10:25:23 UTC; versione del 2017-01-18 alle 11:52:01 UTC.

2017-01-18 09:44:15	42.536	13.283	7.2	ML 2.3	L'Aquila
2017-01-18 09:38:17	42.591	13.279	10.8	ML 2.4	Rieti
2017-01-18 09:37:29	42.587	13.270	11.3	ML 2.3	Rieti
2017-01-18 09:34:44	42.568	13.282	11.1	ML 2.5	L'Aquila
2017-01-18 09:33:27	42.594	13.289	11.2	ML 2.2	Rieti
2017-01-18 09:31:05	42.583	13.267	9.0	ML 2.6	Rieti
2017-01-18 09:30:20	42.638	13.314	14.8	ML 3.2	Rieti
2017-01-18 09:25:40	42.547	13.262	9.2	Mw 5.1	L'Aquila
2017-01-18 06:35:24	42.678	13.148	10.4	ML 2.3	Rieti
2017-01-18 06:19:10	42.416	13.286	9.8	ML 1.9	L'Aquila
2017-01-18 05:28:28	42.411	13.292	9.7	Md 1.3	L'Aquila
2017-01-18 05:08:41	42.793	12.854	10.2	ML 2.1	Perugia
2017-01-18 05:07:20	42.766	13.197	9.8	ML 1.9	Ascoli Piceno
2017-01-18 04:35:05	42.677	13.306	9.3	ML 2.4	Rieti
2017-01-18 03:57:56	42.814	13.117	10.8	ML 1.9	Perugia
2017-01-18 03:09:27	42.832	13.151	9.1	Md 1.1	Perugia
2017-01-18 03:06:41	42.580	13.234	10.6	ML 1.7	L'Aquila
2017-01-18 02:22:17	42.794	13.196	8.9	ML 2.4	Perugia
2017-01-18 02:06:20	42.771	13.055	10.6	ML 1.6	Perugia
2017-01-18 01:43:54	42.820	13.036	10.6	ML 1.6	Perugia
2017-01-18 01:10:45	42.609	13.253	10.9	ML 1.6	Rieti
2017-01-17 23:38:32	42.796	13.110	10.4	ML 1.4	Perugia
2017-01-17 23:11:00	42.790	13.304	15.5	ML 1.6	Ascoli Piceno
2017-01-17 22:52:20	42.866	13.137	8.4	ML 2.8	Macerata
2017-01-17 22:33:20	42.749	13.194	10.2	ML 1.9	Rieti
2017-01-17 20:32:19	42.571	13.238	9.5	ML 1.3	L'Aquila
2017-01-17 19:35:42	42.835	13.105	12.3	ML 1.7	Perugia
2017-01-17 19:13:43	42.758	13.164	9.1	ML 1.7	Perugia
2017-01-17 18:52:17	42.767	13.164	10.8	ML 1.8	Perugia
2017-01-17 18:46:55	42.561	13.234	10.7	ML 1.6	L'Aquila
2017-01-17 18:27:32	42.800	13.102	10.8	ML 2.4	Perugia
2017-01-17 16:59:11	42.796	13.091	10.3	ML 1.2	Perugia
2017-01-17 16:23:31	42.828	13.112	10.0	ML 1.2	Perugia
2017-01-17 16:17:48	42.840	13.102	10.8	ML 1.5	Perugia
2017-01-17 15:44:41	42.771	13.117	8.1	ML 1.0	Perugia
2017-01-17 15:34:00	42.644	13.215	12.6	ML 1.9	Rieti
2017-01-17 15:29:04	42.703	13.180	11.1	ML 1.0	Rieti
2017-01-17 13:42:50	42.801	13.117	10.5	ML 2.1	Perugia
2017-01-17 13:15:05	42.626	13.002	10.1	ML 1.3	Perugia
2017-01-17 13:06:11	42.828	13.060	10.3	ML 1.4	Perugia
2017-01-17 12:54:52	42.822	13.184	13.0	ML 1.5	Perugia
2017-01-17 12:40:33	42.842	13.204	13.2	ML 1.9	Macerata
2017-01-17 12:38:32	42.678	13.168	9.9	ML 1.1	Rieti
2017-01-17 12:17:09	42.770	13.206	9.6	ML 1.7	Ascoli Piceno
2017-01-17 12:15:35	42.788	13.045	10.8	ML 1.0	Perugia
2017-01-17 12:11:09	42.802	13.102	10.5	ML 1.0	Perugia
2017-01-17 12:09:07	42.851	13.147	12.3	ML 1.6	Macerata
2017-01-17 11:44:59	42.834	13.202	10.6	ML 2.5	Macerata
2017-01-17 11:37:40	42.787	13.144	8.5	Md 1.1	Perugia
2017-01-17 11:34:29	42.751	13.153	9.2	ML 1.8	Perugia
2017-01-17 10:40:55	42.432	13.259	10.1	ML 1.9	L'Aquila
2017-01-17 10:06:30	42.431	13.257	10.2	ML 2.5	L'Aquila
2017-01-17 09:33:12	42.561	13.229	10.7	ML 1.6	L'Aquila
2017-01-17 09:11:43	42.810	13.146	10.0	ML 1.9	Perugia
2017-01-17 09:10:44	42.628	13.230	7.6	ML 1.5	Rieti
2017-01-17 08:43:25	42.564	13.227	10.3	ML 2.0	L'Aquila
2017-01-17 08:21:54	42.837	13.082	10.6	ML 1.3	Perugia
2017-01-17 07:44:52	42.836	13.111	10.3	ML 1.9	Perugia
2017-01-17 07:28:44	42.690	13.125	11.3	ML 1.4	Rieti
2017-01-17 07:18:48	42.563	13.236	10.4	ML 1.7	L'Aquila
2017-01-17 05:53:56	42.777	13.093	9.6	ML 1.6	Perugia
2017-01-17 05:21:06	42.734	13.303	14.2	ML 1.6	Ascoli Piceno

Relazione automatica: L'Aquila - Mw:5.37 del 2017-01-18 10:25:23 UTC; versione del 2017-01-18 alle 11:52:01 UTC.

2017-01-17 04:21:12	42.808	13.134	9.9	ML 1.7	Perugia
2017-01-17 04:04:31	42.820	13.251	14.1	Md 1.5	Ascoli Piceno
2017-01-17 03:46:50	42.488	13.230	12.0	ML 2.1	L'Aquila
2017-01-17 02:03:16	42.813	13.126	9.8	ML 1.7	Perugia
2017-01-17 02:01:53	42.490	13.232	12.1	ML 1.8	L'Aquila
2017-01-17 01:55:05	42.712	13.159	11.3	ML 1.6	Rieti
2017-01-17 01:53:11	42.497	13.225	11.0	ML 1.4	L'Aquila
2017-01-17 01:42:29	42.577	13.362	17.5	ML 2.2	L'Aquila
2017-01-17 00:53:56	42.766	13.265	12.5	ML 1.6	Ascoli Piceno
2017-01-17 00:51:02	42.595	13.508	14.0	ML 2.0	Teramo
2017-01-16 23:46:46	42.712	13.195	10.5	ML 1.6	Rieti
2017-01-16 23:44:59	42.806	13.117	10.9	ML 1.3	Perugia
2017-01-16 23:33:56	42.598	13.510	14.1	Md 1.6	Teramo
2017-01-16 23:24:13	42.567	13.236	10.3	ML 1.8	L'Aquila
2017-01-16 23:14:25	42.835	13.110	10.6	ML 2.4	Perugia
2017-01-16 22:51:42	42.800	13.148	9.6	ML 1.5	Perugia
2017-01-16 22:46:24	42.560	13.305	11.7	ML 1.7	L'Aquila
2017-01-16 22:28:53	42.717	13.207	12.1	ML 2.3	Rieti
2017-01-16 22:10:05	42.594	13.503	13.3	ML 1.8	Teramo
2017-01-16 21:19:28	42.729	13.184	10.3	ML 2.1	Rieti
2017-01-16 21:18:39	42.726	13.188	10.4	ML 1.8	Rieti
2017-01-16 20:59:36	42.826	13.184	10.7	ML 1.5	Macerata
2017-01-16 20:56:43	42.828	13.264	13.4	ML 1.9	Ascoli Piceno
2017-01-16 20:50:09	42.578	13.232	10.6	ML 1.7	L'Aquila
2017-01-16 20:49:15	42.419	13.262	8.9	ML 1.6	L'Aquila
2017-01-16 20:48:36	42.808	13.149	9.6	ML 1.6	Perugia
2017-01-16 20:37:54	42.561	13.220	9.3	ML 1.4	L'Aquila
2017-01-16 20:25:18	42.673	13.125	12.4	ML 2.8	Rieti
2017-01-16 20:18:20	42.416	13.265	10.4	ML 1.7	L'Aquila
2017-01-16 19:36:07	42.732	13.195	11.2	ML 2.2	Rieti
2017-01-16 19:05:29	42.736	13.194	9.7	ML 1.6	Rieti
2017-01-16 18:36:50	42.838	13.106	10.5	ML 1.8	Perugia
2017-01-16 18:11:29	42.710	13.117	11.8	ML 1.5	Perugia
2017-01-16 18:10:25	42.568	13.228	8.8	ML 1.9	L'Aquila
2017-01-16 18:03:11	42.733	13.195	11.1	ML 2.1	Rieti
2017-01-16 17:36:12	42.837	13.111	11.0	ML 1.8	Perugia
2017-01-16 16:54:15	42.735	13.199	10.9	ML 2.5	Rieti
2017-01-16 16:53:45	42.726	13.206	11.0	ML 2.3	Rieti
2017-01-16 16:37:55	42.662	13.184	10.5	ML 2.1	Rieti
2017-01-16 16:33:36	42.727	13.081	9.5	ML 1.6	Perugia
2017-01-16 16:14:15	42.832	13.102	10.5	ML 1.8	Perugia
2017-01-16 16:04:54	42.834	13.103	10.7	ML 1.7	Perugia
2017-01-16 15:52:59	42.809	13.194	9.1	ML 2.0	Perugia
2017-01-16 15:33:54	42.730	13.211	11.1	ML 1.9	Rieti
2017-01-16 15:26:43	42.591	13.239	12.6	ML 1.5	Rieti
2017-01-16 15:25:39	42.721	13.203	10.8	ML 2.5	Rieti
2017-01-16 15:23:58	42.823	13.053	10.1	ML 1.5	Perugia
2017-01-16 15:08:36	42.690	13.194	11.1	ML 1.6	Rieti
2017-01-16 15:03:33	42.843	13.197	12.1	Md 1.2	Macerata
2017-01-16 15:03:11	42.777	13.251	12.9	ML 1.6	Ascoli Piceno
2017-01-16 15:02:33	42.801	13.103	9.7	ML 1.9	Perugia
2017-01-16 14:32:04	42.718	13.179	11.3	ML 1.9	Rieti
2017-01-16 14:31:45	42.558	13.224	6.6	ML 1.4	L'Aquila
2017-01-16 14:22:57	42.660	13.232	10.8	ML 1.7	Rieti
2017-01-16 14:20:05	42.702	13.253	12.0	ML 1.6	Rieti
2017-01-16 14:03:23	42.652	13.164	11.2	ML 1.5	Rieti
2017-01-16 13:43:45	42.796	12.857	9.7	ML 2.3	Perugia
2017-01-16 13:29:04	42.472	13.225	11.0	ML 1.6	L'Aquila
2017-01-16 13:23:23	42.673	13.222	11.1	ML 1.8	Rieti
2017-01-16 13:21:16	42.686	13.205	12.5	ML 1.6	Rieti
2017-01-16 12:32:05	42.558	13.304	11.7	ML 1.9	L'Aquila
2017-01-16 12:03:42	42.655	13.184	10.4	ML 1.9	Rieti

Relazione automatica: L'Aquila - Mw:5.37 del 2017-01-18 10:25:23 UTC; versione del 2017-01-18 alle 11:52:01 UTC.

2017-01-16 12:03:13	42.558	13.225	10.5	ML 1.8	L'Aquila
2017-01-16 11:53:48	42.812	13.118	10.6	ML 1.6	Perugia
2017-01-16 11:39:37	42.809	13.127	10.8	ML 2.3	Perugia
2017-01-16 11:09:47	42.819	13.110	10.5	ML 1.7	Perugia
2017-01-16 11:06:15	42.820	13.116	10.4	ML 1.5	Perugia
2017-01-16 11:00:59	42.786	13.268	15.4	ML 1.5	Ascoli Piceno
2017-01-16 10:33:54	42.529	12.971	10.3	ML 1.5	Rieti
2017-01-16 10:33:10	42.711	13.125	11.6	ML 1.3	Perugia
2017-01-16 10:32:32	42.811	13.135	10.2	ML 1.4	Perugia
2017-01-16 10:31:15	42.685	13.139	11.5	ML 1.7	Rieti
2017-01-16 10:27:38	42.788	13.284	15.3	ML 1.7	Ascoli Piceno
2017-01-16 10:19:03	42.823	13.181	10.6	ML 1.3	Perugia
2017-01-16 09:40:59	42.810	13.198	11.1	ML 1.5	Perugia
2017-01-16 09:38:14	42.411	13.281	9.6	ML 2.4	L'Aquila
2017-01-16 09:25:13	42.626	13.225	12.5	ML 1.9	Rieti
2017-01-16 09:17:48	42.787	13.283	13.9	ML 1.3	Ascoli Piceno
2017-01-16 09:07:03	42.433	13.272	8.9	ML 1.7	L'Aquila
2017-01-16 08:58:06	42.786	13.283	11.1	ML 2.5	Ascoli Piceno
2017-01-16 08:53:11	42.810	13.124	10.2	ML 1.3	Perugia
2017-01-16 08:38:24	42.740	13.172	8.9	ML 1.4	Rieti
2017-01-16 08:34:52	42.728	13.187	9.2	ML 2.0	Rieti
2017-01-16 08:19:37	42.432	13.260	10.5	ML 2.2	L'Aquila
2017-01-16 08:04:50	42.552	13.231	10.4	ML 2.2	L'Aquila
2017-01-16 07:48:53	42.682	13.283	12.3	ML 1.4	Rieti
2017-01-16 07:39:38	42.789	13.137	9.6	ML 1.7	Perugia
2017-01-16 07:06:12	42.565	13.234	10.8	ML 1.3	L'Aquila
2017-01-16 06:58:18	42.469	13.206	10.7	ML 1.3	L'Aquila
2017-01-16 06:02:15	42.652	13.258	9.1	ML 1.1	Rieti
2017-01-16 05:45:36	42.813	13.123	10.1	ML 1.4	Perugia
2017-01-16 05:26:58	42.593	13.311	10.2	ML 1.5	Rieti
2017-01-16 05:23:37	42.866	13.142	4.9	Md 1.3	Macerata
2017-01-16 05:15:39	42.791	13.160	4.1	ML 1.3	Perugia
2017-01-16 05:11:24	42.646	13.190	10.7	ML 1.6	Rieti
2017-01-16 05:01:18	42.796	13.100	10.4	ML 1.7	Perugia
2017-01-16 04:36:12	42.836	13.090	10.6	ML 1.6	Perugia
2017-01-16 04:25:28	42.771	13.152	9.4	ML 2.6	Perugia
2017-01-16 03:51:59	42.558	13.234	8.5	ML 1.0	L'Aquila
2017-01-16 03:38:49	42.783	13.202	5.3	ML 1.5	Ascoli Piceno
2017-01-16 02:53:57	42.780	13.230	0.5	ML 1.0	Ascoli Piceno
2017-01-16 02:43:03	42.579	13.227	10.6	ML 1.9	L'Aquila
2017-01-16 02:17:36	42.564	13.291	10.7	ML 2.8	L'Aquila
2017-01-16 02:06:26	42.825	13.165	12.4	ML 1.6	Perugia
2017-01-16 01:45:48	42.426	13.827	17.2	ML 1.8	Pescara
2017-01-16 01:41:01	42.559	13.244	9.9	ML 2.0	L'Aquila
2017-01-16 01:31:55	42.561	13.306	11.7	ML 1.4	L'Aquila
2017-01-16 01:01:14	42.858	13.122	8.2	ML 1.4	Macerata
2017-01-16 00:29:48	42.683	13.290	12.4	ML 1.4	Rieti
2017-01-16 00:03:25	42.860	13.132	13.5	ML 1.9	Macerata
2017-01-16 00:01:45	42.765	13.235	12.3	ML 1.5	Ascoli Piceno
2017-01-15 23:20:28	42.570	13.238	9.9	ML 1.8	L'Aquila
2017-01-15 23:19:19	42.455	13.319	13.9	ML 1.7	L'Aquila
2017-01-15 23:18:24	42.449	13.317	13.3	ML 1.8	L'Aquila
2017-01-15 22:04:18	42.450	13.308	13.3	ML 2.3	L'Aquila
2017-01-15 22:00:56	42.454	13.312	13.9	ML 1.5	L'Aquila
2017-01-15 21:58:56	42.492	13.340	10.0	ML 1.5	L'Aquila
2017-01-15 21:56:44	42.751	13.152	8.6	ML 1.8	Perugia
2017-01-15 21:08:25	42.673	13.291	13.1	ML 1.9	Rieti
2017-01-15 20:03:44	42.849	13.207	9.6	ML 1.9	Macerata
2017-01-15 19:54:36	42.445	13.323	14.9	ML 1.1	L'Aquila
2017-01-15 19:50:03	42.792	13.190	9.4	ML 2.4	Perugia
2017-01-15 19:40:23	42.564	13.234	9.6	ML 2.0	L'Aquila
2017-01-15 19:35:42	42.566	13.222	8.5	ML 2.5	L'Aquila

Relazione automatica: L'Aquila - Mw:5.37 del 2017-01-18 10:25:23 UTC; versione del 2017-01-18 alle 11:52:01 UTC.

2017-01-15 19:25:41	42.560	13.234	8.8	ML 2.2	L'Aquila
2017-01-15 19:21:05	42.856	13.071	10.9	ML 1.3	Perugia
2017-01-15 19:15:33	42.562	13.234	10.4	ML 2.6	L'Aquila
2017-01-15 19:12:08	42.723	13.190	11.0	ML 1.5	Rieti
2017-01-15 19:02:46	42.704	13.157	11.2	ML 1.1	Rieti
2017-01-15 18:58:08	42.705	13.168	12.3	ML 1.1	Rieti
2017-01-15 18:35:27	42.644	13.348	9.0	ML 1.3	Rieti
2017-01-15 18:28:46	42.566	13.238	10.9	ML 1.8	L'Aquila
2017-01-15 18:19:45	42.561	13.231	10.5	ML 1.2	L'Aquila
2017-01-15 17:51:04	42.563	13.241	10.5	ML 2.2	L'Aquila
2017-01-15 17:35:22	42.668	13.228	12.6	ML 1.2	Rieti
2017-01-15 17:18:44	42.693	13.334	14.8	ML 1.7	Rieti
2017-01-15 17:03:38	42.794	13.130	10.8	ML 1.2	Perugia
2017-01-15 17:00:10	42.632	13.280	13.0	ML 1.3	Rieti
2017-01-15 16:38:21	42.770	13.264	13.6	ML 1.1	Ascoli Piceno
2017-01-15 16:31:56	42.812	13.122	10.9	ML 1.1	Perugia
2017-01-15 16:27:12	42.828	13.088	10.8	ML 1.5	Perugia
2017-01-15 16:15:11	42.746	13.243	14.6	ML 1.1	Ascoli Piceno
2017-01-15 16:07:23	42.668	13.292	11.1	ML 1.3	Rieti
2017-01-15 15:47:19	42.845	13.114	9.8	Md 1.1	Perugia
2017-01-15 15:24:34	42.869	13.206	9.7	ML 1.2	Macerata
2017-01-15 15:23:59	42.795	13.090	10.1	ML 1.0	Perugia
2017-01-15 15:15:23	42.780	13.210	13.8	ML 1.2	Ascoli Piceno
2017-01-15 15:05:45	42.554	13.281	12.8	ML 1.1	L'Aquila
2017-01-15 14:45:52	42.814	13.130	11.6	Md 1.4	Perugia
2017-01-15 14:42:24	42.557	13.303	11.4	ML 1.8	L'Aquila
2017-01-15 14:26:34	42.565	13.305	11.7	ML 2.2	L'Aquila
2017-01-15 14:21:17	42.742	13.117	11.1	ML 1.1	Perugia
2017-01-15 14:20:24	42.700	13.167	12.1	ML 1.5	Rieti
2017-01-15 14:17:23	42.832	13.152	11.5	Md 1.3	Perugia
2017-01-15 13:51:50	42.796	13.176	11.7	ML 0.9	Perugia
2017-01-15 13:51:20	42.543	13.300	12.2	ML 1.5	L'Aquila
2017-01-15 13:46:07	42.800	13.194	12.6	ML 0.8	Perugia
2017-01-15 13:37:45	42.680	13.216	12.2	ML 0.7	Rieti
2017-01-15 13:37:07	42.724	13.190	11.1	ML 1.2	Rieti
2017-01-15 13:30:16	42.828	13.117	12.5	ML 1.1	Perugia
2017-01-15 12:41:14	42.854	13.092	11.1	ML 1.1	Perugia
2017-01-15 12:40:22	42.582	13.241	10.9	ML 1.9	L'Aquila
2017-01-15 12:23:38	42.718	13.137	12.3	ML 1.5	Perugia
2017-01-15 12:20:45	42.836	13.177	9.9	ML 1.6	Macerata
2017-01-15 12:05:58	42.852	13.075	11.0	ML 1.2	Perugia
2017-01-15 12:05:02	42.819	13.084	10.9	ML 1.4	Perugia
2017-01-15 11:41:49	42.830	13.176	9.1	ML 1.7	Macerata
2017-01-15 11:40:57	42.776	13.197	11.4	ML 2.3	Ascoli Piceno
2017-01-15 11:29:02	42.293	12.890	9.1	ML 2.6	Rieti
2017-01-15 11:13:08	42.758	13.298	14.2	ML 1.5	Ascoli Piceno
2017-01-15 10:41:26	42.841	13.148	9.2	ML 1.2	Macerata
2017-01-15 10:36:44	42.592	13.251	12.8	ML 1.3	Rieti
2017-01-15 10:16:54	42.564	13.234	10.8	ML 1.5	L'Aquila
2017-01-15 10:06:01	42.420	13.289	10.2	ML 1.3	L'Aquila
2017-01-15 09:47:49	42.759	13.123	10.5	ML 1.3	Perugia
2017-01-15 09:31:04	42.813	13.270	9.0	ML 1.2	Ascoli Piceno
2017-01-15 09:24:05	42.609	13.220	14.1	ML 1.8	Rieti
2017-01-15 09:09:54	42.717	13.192	9.5	ML 1.9	Rieti
2017-01-15 09:04:09	42.560	13.300	11.1	ML 2.1	L'Aquila
2017-01-15 08:59:08	42.564	13.306	11.8	ML 1.4	L'Aquila
2017-01-15 08:02:56	42.766	13.192	6.1	ML 1.3	Ascoli Piceno
2017-01-15 07:50:15	42.740	13.181	8.8	ML 1.5	Rieti
2017-01-15 07:48:49	42.788	13.205	3.2	ML 1.0	Ascoli Piceno
2017-01-15 07:33:05	42.641	13.212	11.8	ML 1.8	Rieti
2017-01-15 07:23:39	42.725	13.168	12.9	ML 1.7	Rieti
2017-01-15 06:57:59	42.765	13.165	8.5	ML 1.8	Perugia



Totale eventi: 622 - Visualizzati gli ultimi: 300

## Inquadramento, esclusione di responsabilita' e limiti di uso dei dati

---

L'INGV, in ottemperanza a quanto disposto dall'Art.2 del D.L. 381/1999, svolge funzioni di sorveglianza sismica e vulcanica del territorio nazionale, provvedendo alla organizzazione della rete sismica nazionale integrata e al coordinamento delle reti sismiche regionali e locali in regime di convenzione con il Dipartimento della Protezione Civile.

L'INGV concorre, nei limiti delle proprie competenze inerenti la valutazione della Pericolosità sismica e vulcanica nel territorio nazionale e secondo le modalità concordate dall'Accordo di programma decennale stipulato tra lo stesso INGV e il DPC in data 2 febbraio 2012 (Prot. INGV 2052 del 27/2/2012), alle attività previste nell'ambito del Sistema Nazionale di Protezione Civile.

In particolare, questo documento, redatto in conformità all'Allegato A del suddetto Accordo Quadro, ha la finalità di informare il Dipartimento della Protezione Civile circa le osservazioni e i dati acquisiti dalle Reti di monitoraggio gestite dall'INGV su fenomeni naturali di interesse per lo stesso Dipartimento.

L'INGV fornisce informazioni scientifiche utilizzando le migliori conoscenze scientifiche disponibili al momento della stesura delle previste relazioni; tuttavia, in conseguenza della complessità dei fenomeni naturali in oggetto, nulla può essere imputato all'INGV circa l'eventuale incompletezza ed incertezza dei dati riportati.

La reportistica fornita dal Funzionario dell'INGV non include ipotesi circa accadimenti futuri, o comunque a carattere previsionale, sui fenomeni naturali in corso.

L'INGV e il Funzionario non sono responsabili dell'utilizzo, anche parziale, dei contenuti di questo documento da parte di terzi, né delle decisioni assunte dal Dipartimento della Protezione Civile, dagli organi di consulenza dello stesso Dipartimento, da altri Centri di Competenza, dai membri del Sistema Nazionale di Protezione Civile o da altre autorità preposte alla tutela del territorio e della popolazione, sulla base delle informazioni contenute in questo documento. L'INGV e il Funzionario non sono altresì responsabili di eventuali danni arrecati a terzi derivanti dalle stesse decisioni.

La proprietà dei dati contenuti in questo documento è dell'INGV. La diffusione anche parziale dei contenuti è consentita solo per fini di protezione civile e in conformità a quanto specificatamente previsto dall'Accordo Quadro sopra citato tra INGV e Dipartimento della Protezione Civile.