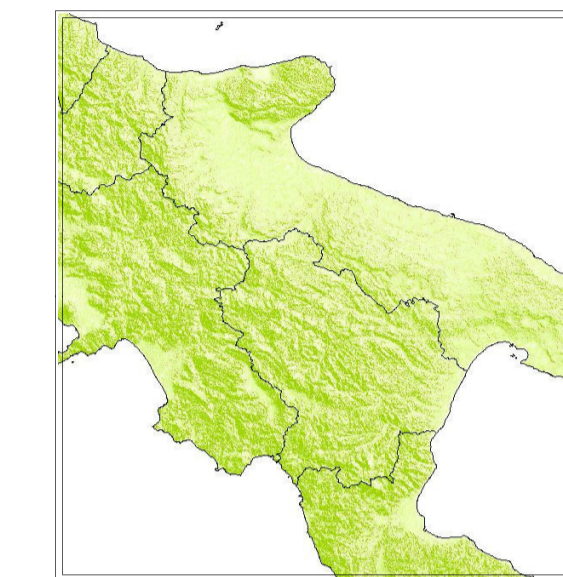
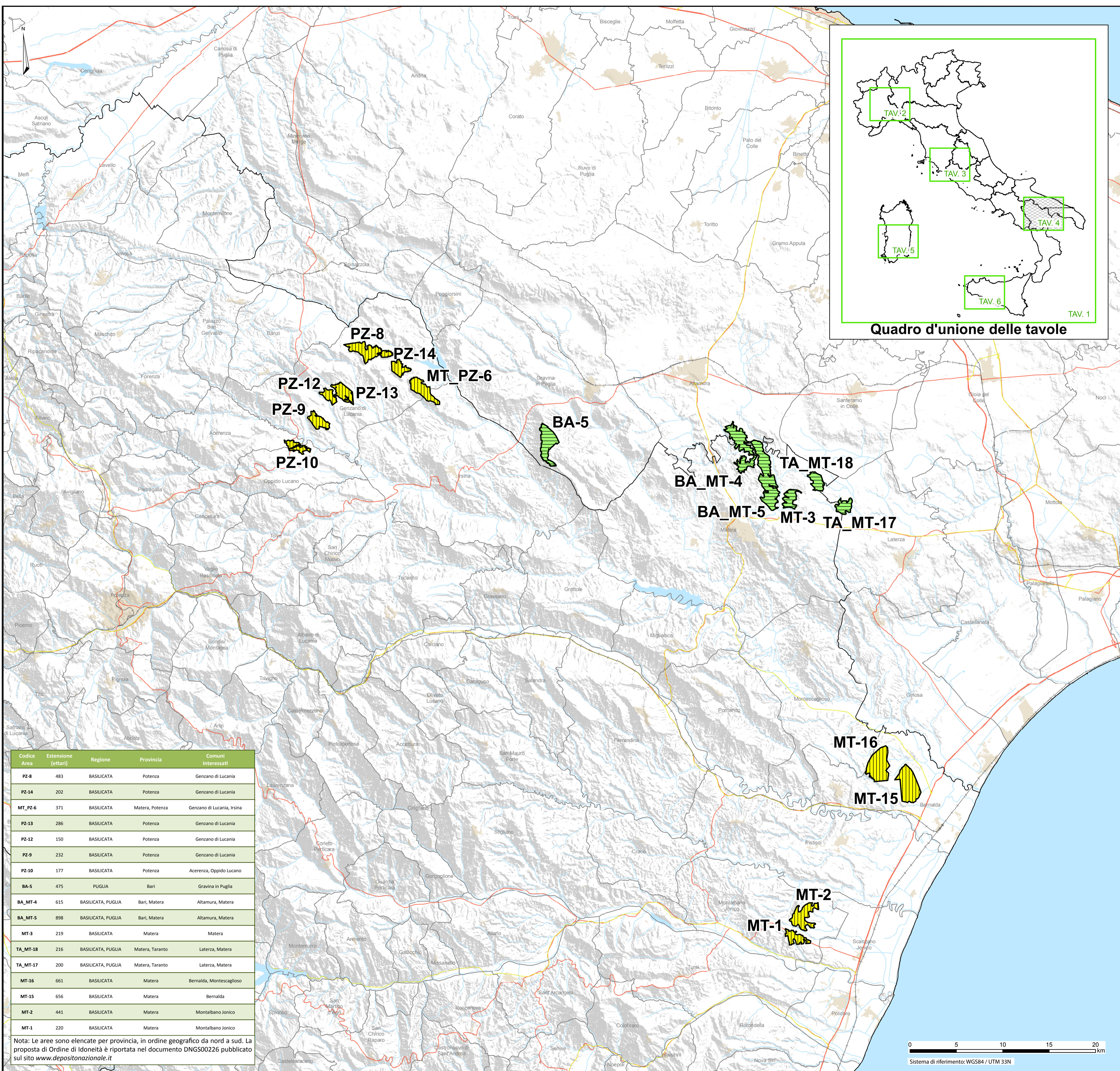
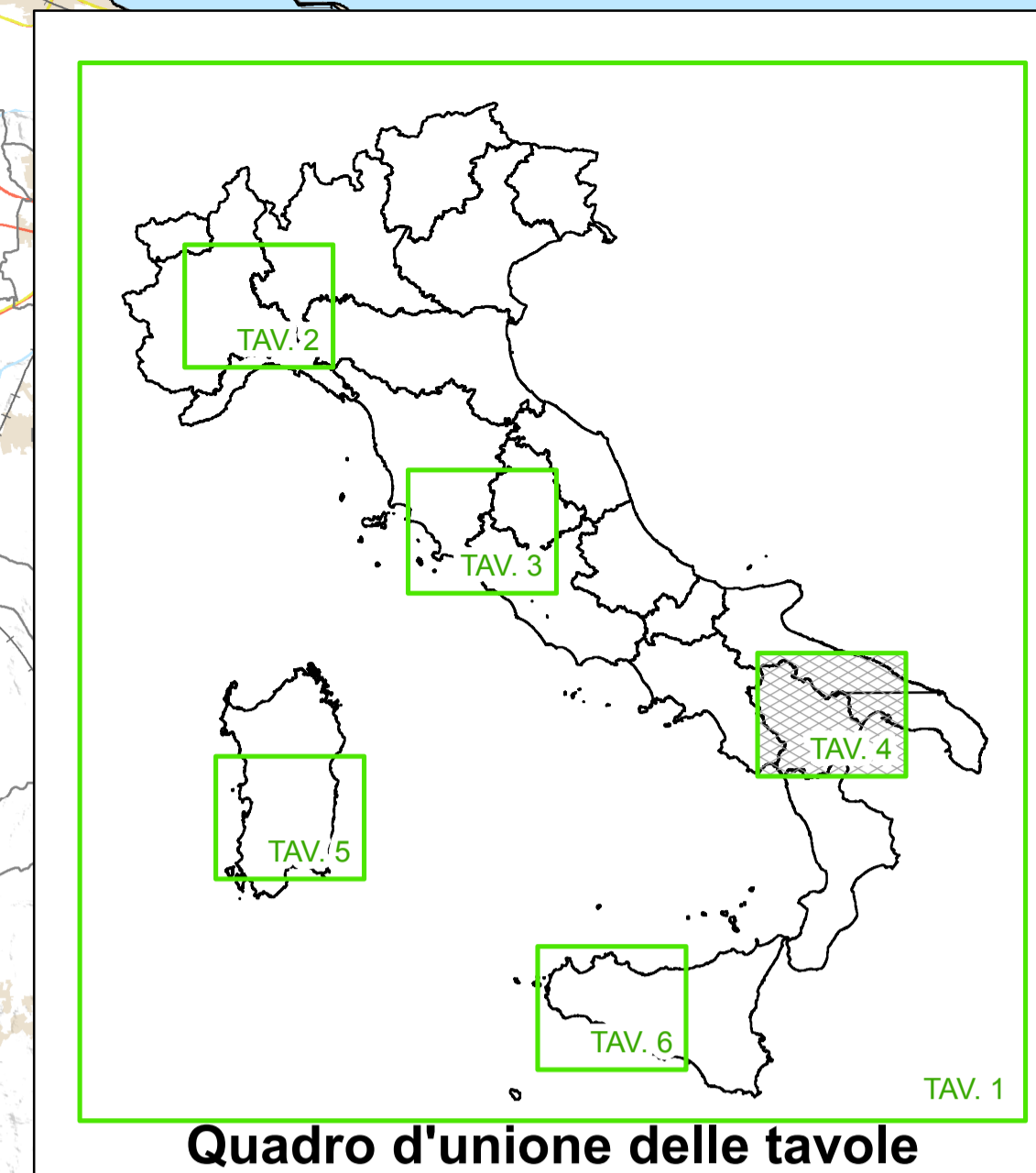


PROPOSTA DI CARTA NAZIONALE DELLE AREE POTENZIALMENTE IDONEE

(ex art. 27 D.Lgs. 31/2010 e ss. mm. ii.)



Tav. 4: Puglia e Basilicata



MT-3 Ubicazione Area Potenzialmente Idonea** e codice di riferimento**

* "Si intende per "aree potenzialmente idonee" le aree, anche vaste, che presentano caratteristiche favorevoli alla individuazione di siti in grado di risultare idonei alla localizzazione del deposito attraverso successive indagini di dettaglio e sulla base degli esiti di analisi di sicurezza condotte tenendo conto delle caratteristiche progettuali della struttura del deposito" (da Guida Tecnica n.29 ISPRA, 2014)

** Ogni Area Potenzialmente Idonea è identificata da un codice univoco costituito dalla sigla provinciale seguita da un numero generato nel corso dell'analisi

Proposta di ordine di idoneità delle Aree Potenzialmente Idonee

Classe A		Classe B	Classe C
Aree continentali		Aree insulari	Aree in Zona sismica 2
A1 Molto buone	A2 Buone		

Come stabilito dall'art. 27 comma 1 del D.Lgs. 31/2010, la proposta di Carta Nazionale delle Aree Potenzialmente Idonee (CNAPI) deve includere una contestuale proposta di "ordine di idoneità sulla base di caratteristiche tecniche e socio-ambientali delle suddette aree". SOGIN ha quindi raggruppato le aree potenzialmente idonee, ossia rispondenti in pari misura ai criteri di sicurezza della Guida Tecnica n. 29, in quattro insiemi con ordine di idoneità decrescente (A1, A2, B e C), individuati considerando aspetti socio-ambientali, logistici e di classificazione sismica di natura amministrativa. Tale ordine di idoneità caratterizza ogni area potenzialmente idonea dal punto di vista dell'efficienza logistica e infrastrutturale, a parità di condizioni di sicurezza.

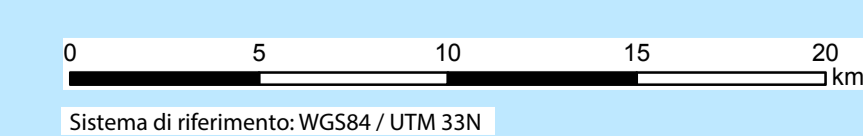
Cartografia di base:

- Limiti Amministrativi, ISTAT
- Località abitate, ISTAT
- Strade principali, TeleAtlas
- Linee ferroviarie principali, DBPrior10k
- Hillshade DEM 20 m, Geoportale Nazionale - Ministero dell'Ambiente
- Reticolo idrografico, Geoportale Nazionale - Ministero dell'Ambiente

deposito nazionale
Scriviamo insieme un futuro più sicuro

Codice Area	Estensione (ettari)	Regione	Provincia	Comuni Interessati
PZ-8	483	BASILICATA	Potenza	Genzano di Lucania
PZ-14	202	BASILICATA	Potenza	Genzano di Lucania
MT_PZ-6	371	BASILICATA	Matera, Potenza	Genzano di Lucania, Irsina
PZ-13	286	BASILICATA	Potenza	Genzano di Lucania
PZ-12	150	BASILICATA	Potenza	Genzano di Lucania
PZ-9	232	BASILICATA	Potenza	Genzano di Lucania
PZ-10	177	BASILICATA	Potenza	Acerenza, Oppido Lucano
BA-5	475	PUGLIA	Bari	Gravina in Puglia
BA_MT-4	615	BASILICATA, PUGLIA	Bari, Matera	Altamura, Matera
BA_MT-5	898	BASILICATA, PUGLIA	Bari, Matera	Altamura, Matera
MT-3	219	BASILICATA	Matera	Matera
TA_MT-18	216	BASILICATA, PUGLIA	Matera, Taranto	Laterza, Matera
TA_MT-17	200	BASILICATA, PUGLIA	Matera, Taranto	Laterza, Matera
MT-16	661	BASILICATA	Matera	Bernalda, Montescaglioso
MT-15	656	BASILICATA	Matera	Bernalda
MT-2	441	BASILICATA	Matera	Montalbano Jonico
MT-1	220	BASILICATA	Matera	Montalbano Jonico

Nota: Le aree sono elencate per provincia, in ordine geografico da nord a sud. La proposta di Ordine di Idoneità è riportata nel documento DNGS00226 pubblicato sul sito www.depositonazionale.it



Scala: 1:200.000
Sistema di riferimento: WGS84 / UTM 33N

	PROGETTO Project	DN - Deposito Nazionale
	TITOLO Title	Proposta di Carta Nazionale delle Aree Potenzialmente Idonee Tavola 4 - Puglia e Basilicata
SCALA Scale	1:200.000	
Dis. N. Dwg. N.	DN GS 00195	Rev.08 del 22 gennaio 2020