

# INAIL REALIZZA PROGETTI PERSONALIZZATI PER IL REINSERIMENTO DELLA PERSONA CON DISABILITÀ DA LAVORO

**INAIL**

Per i lavoratori

**2020**



Direzione centrale pianificazione e comunicazione

[dcpianificazione-comunicazione@inail.it](mailto:dcpianificazione-comunicazione@inail.it)

Inail

Piazzale Giulio Pastore, 6

00144 Roma

[www.inail.it](http://www.inail.it)

## SOMMARIO

Il Regolamento.....	5
Le circolari.....	5
Le finalità.....	6
I soggetti destinatari.. ..	9
Gli interventi per il reinserimento lavorativo.....	11
Campagna di comunicazione.....	12
Semplificazione degli adempimenti.....	13
Limiti di spesa per tipologia di intervento.....	14
Notizie utili per i lavoratori.....	15


**INAIL**

LORETANA È TITOLARE DI UN PASTIFICIO. QUALCHE ANNO FA HA SUBITO UN INFORTUNIO SUL LAVORO. GRAZIE AI FINANZIAMENTI INAIL HA ACQUISTATO UNA NUOVA IMPASTATRICE ADATTATA ALLE SUE ESIGENZE E OGGI È RITORNATA AL LAVORO.

Con i progetti di reinserimento lavorativo di Inail è possibile ottenere contributi fino a 150 mila euro per interventi di adeguamento delle postazioni, superamento delle barriere architettoniche e formazione per le persone con disabilità da lavoro. Scopri di più su [inail.it](https://www.inail.it)

**INAIL, la persona al centro del nostro impegno.**

## Il Regolamento

L'Inail offre il proprio sostegno ai datori di lavoro con interventi mirati al reinserimento delle persone con **disabilità da lavoro**.

In attuazione dell'art. 1, comma 166, della legge 23 dicembre 2014, n. 190 (legge di stabilità 2015), l'Inail ha adottato il *Regolamento per il reinserimento e l'integrazione lavorativa delle persone con disabilità da lavoro* successivamente modificato dalla determina 19 dicembre 2018, n.527.

## Le circolari

L'applicazione delle norme regolamentari è illustrata da:

- » la circolare n. 51 del 30 dicembre 2016 relativa agli interventi mirati a dare sostegno alla continuità lavorativa dei disabili da lavoro;
- » la circolare n. 30 del 25 luglio 2017, sull'attivazione in via sperimentale di misure a sostegno dell'inserimento lavorativo in nuova occupazione a seguito di incontro tra domanda e offerta di lavoro.

Sulla materia sono successivamente intervenute le circolari n.6 del 26 febbraio 2019 e n. 34 dell'11 settembre 2020.



### Per approfondire



[Circolare n. 51 del 30 dicembre 2016](#)



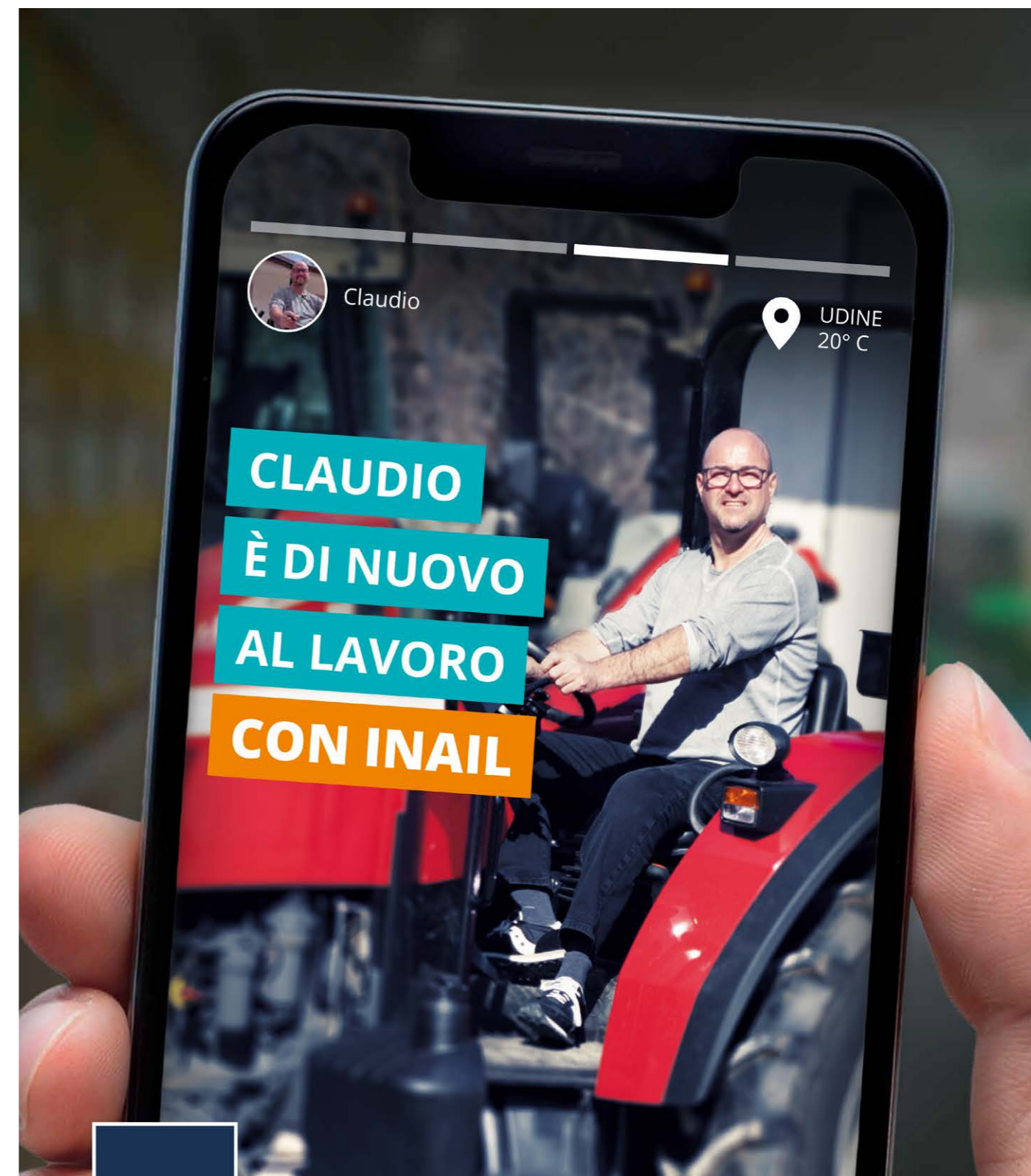
[Circolare n. 30 del 25 luglio 2017](#)

## Le finalità



Garantire alle persone con disabilità da lavoro la conservazione del posto di lavoro e la continuità lavorativa prioritariamente con la stessa mansione oppure, qualora non sia possibile a causa delle condizioni psico-fisiche, con una mansione diversa.

Garantire alle persone con disabilità da lavoro lo stesso sostegno previsto per la conservazione del posto di lavoro anche nel caso di inserimento in nuova occupazione, a seguito di incontro tra domanda e offerta di lavoro.



**INAIL**

**CLAUDIO È UN IMPRENDITORE AGRICOLO. QUALCHE ANNO FA HA SUBITO UN INFORTUNIO SUL LAVORO. GRAZIE AI FINANZIAMENTI INAIL HA ACQUISTATO UN TRATTORE ADATTATO ALLE SUE ESIGENZE E OGGI È RITORNATO AL LAVORO.**

Con i progetti di reinserimento lavorativo di Inail è possibile ottenere contributi fino a 150 mila euro per interventi di adeguamento delle postazioni, superamento delle barriere architettoniche e formazione per le persone con disabilità da lavoro. Scopri di più su [inail.it](https://www.inail.it)

**INAIL, la persona al centro del nostro impegno.**

# I soggetti destinatari



## In caso di **nuova occupazione**

persone con disabilità da lavoro tutelate dall' Inail con le quali vengano stipulati contratti di lavoro subordinato o parasubordinato, anche a tempo determinato o flessibile (a esclusione dei contratti di lavoro autonomo), per essere adibite a un'attività lavorativa anche non soggetta a obbligo assicurativo Inail.

In entrambi i casi, non rientrano tra i destinatari degli interventi:

- » i soggetti tutelati dall'Inail non direttamente qualificabili come lavoratori quali, per esempio, gli studenti e le casalinghe;
- » i dipendenti delle amministrazioni statali, anche a ordinamento autonomo, assicurati attraverso la speciale gestione per conto dello Stato.

## In caso di **conservazione del posto di lavoro:**

- » lavoratori subordinati e parasubordinati anche con contratto a tempo determinato o flessibile, nonché lavoratori autonomi, con disabilità da lavoro tutelati dall'Inail.



## I testimonial



[Loretana e Claudio testimonial della campagna sul reinserimento lavorativo](#)

## Gli interventi per il reinserimento lavorativo



Sono previste le seguenti tipologie di intervento:

- » **superamento e abbattimento di barriere architettoniche nei luoghi di lavoro** (inserimento di rampe, adeguamento dei percorsi orizzontali, modifica del locale ascensore, dei servizi igienici, ecc.);
- » **adeguamento e adattamento delle postazioni di lavoro** (arredi, strumenti, ausili, strumenti di interfaccia macchina-utente, veicoli costituenti strumenti di lavoro, ecc.);
- » **formazione** (addestramento all'utilizzo delle postazioni, tutoraggio per assicurare lo svolgimento della stessa mansione o la riqualificazione professionale funzionale all'adibizione ad altra mansione, ecc.).

Gli interventi possono essere:

- » individuati nell'ambito di un **progetto elaborato dall'équipe multidisciplinare della Sede Inail competente** per domicilio del lavoro-

ratore, con il diretto coinvolgimento del lavoratore e la partecipazione attiva del datore di lavoro.

- » **individuati nell'ambito di un progetto proposto dal datore di lavoro**, condiviso con il lavoratore e valutato, ai fini dell'approvazione, dall'équipe multidisciplinare della Sede Inail competente per domicilio del lavoratore;
- » **attuati dal datore di lavoro per ragioni di necessità** e urgenza e rimborsati dall'Inail previa verifica dell'attendibilità delle ragioni di necessità e urgenza addotte dal datore di lavoro.

L'Inail rimborsa i costi per la realizzazione degli interventi nei limiti delle risorse finanziarie annualmente stanziare nel bilancio dall'Istituto, previa rendicontazione delle spese sostenute da parte del datore di lavoro.

# Campagna di comunicazione

# Semplificazione degli adempimenti



## Spot audio e video

CAMPAGNA REINSERIMENTO LAVORATIVO  
DISABILITÀ DA LAVORO

**Loretana  
Puglisi**

Titolare di un pastificio  
Palazzolo Acreide, Siracusa



INAIL

## Visualizza gli spot della campagna

CAMPAGNA REINSERIMENTO LAVORATIVO  
DISABILITÀ DA LAVORO

**Claudio  
Narduzzi**

Imprenditore agricolo  
Caporiacco, Udine



INAIL



Per gli adempimenti a carico del datore di lavoro sono previste le seguenti misure di semplificazione:

- » richiesta, da parte dell'Istituto, di **un solo preventivo di spesa** per ciascun intervento, in luogo dei tre precedentemente previsti;
- » innalzamento della misura massima di spesa rimborsabile per eventuali consulenze tecniche;
- » eliminazione dell'onere di acquisire le certificazioni attestanti i requisiti degli operatori economici prescelti per la realizzazione degli interventi.

## Limiti di spesa per tipologia di intervento

Il regolamento ha fissato i seguenti limiti massimi complessivi di spesa rimborsabile dall'Inail al datore di lavoro, differenziati per tipologia di intervento:

- » **135.000,00 euro** per tutti gli interventi di superamento e abbattimento di barriere architettoniche nei luoghi di lavoro (rimborso del 100%) nonché per tutti gli interventi di adeguamento e adattamento delle postazioni di lavoro (rimborso del 100%);
- » **15.000,00 euro** per tutti gli interventi di formazione (rimborso del 60%).

L'Inail rimborsa ai datori di lavoro le spese sostenute per la realizzazione degli interventi di reinserimento lavorativo fino a un massimo di 150.000,00 euro per ciascun progetto. I datori di lavoro possono richiedere, per una sola volta, un'anticipazione fino a un massimo del 75% dei costi del progetto, previa presentazione di fideiussione bancaria o assicurativa.

## Notizie utili per i lavoratori

Come chiarito nella Circolare Inail n. 34 dell'11 settembre 2020, il giudizio del medico competente o del Servizio di prevenzione dell'Azienda sanitaria locale (Asl) è indispensabile solo nel caso in cui lo stesso sia stato formulato in termini di idoneità parziale temporanea o permanente con prescrizioni o limitazioni, ovvero di inidoneità temporanea o permanente.

Viceversa, laddove il suddetto giudizio non sia stato ancora espresso o sia stato espresso in termini di idoneità senza limitazioni o prescrizioni, questo non preclude la realizzazione dell'intervento di reinserimento lavorativo.

Il lavoratore che, pur dichiarato idoneo alla mansione specifica, presenti, in conseguenza della menomazione causata dall'evento lesivo:

- » difficoltà nell'accesso alla postazione di lavoro
- » difficoltà nello svolgimento della prestazione lavorativa
- » necessità di personalizzazione dei dispositivi di protezione individuale





può essere destinatario di un progetto personalizzato di reinserimento lavorativo di:

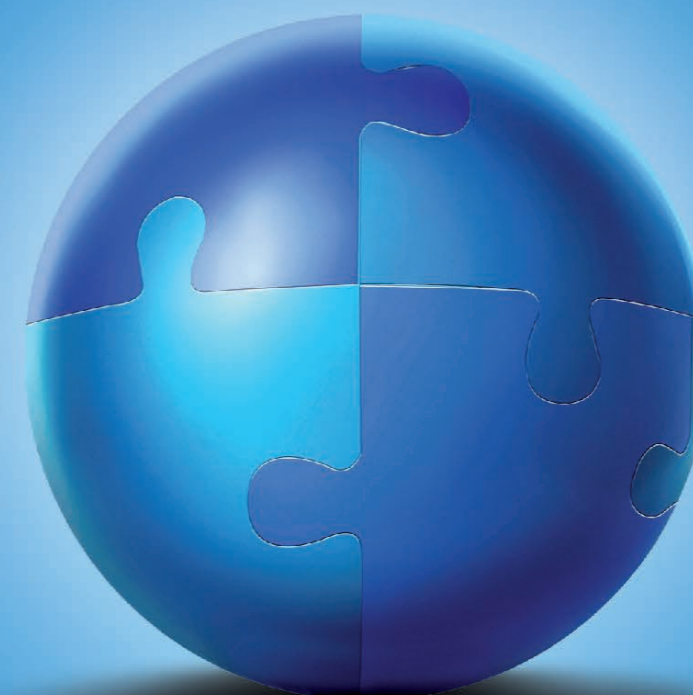
- » abbattimento/superamento di barriere architettoniche nel luogo di lavoro
- » adeguamento/adattamento di una postazione lavorativa
- » realizzazione e/o accessibilità di un bagno per persone con disabilità

L'accertamento delle condizioni per l'erogazione dei contributi è di competenza Inail, che verifica l'esistenza della menomazione e delle conseguenti limitazioni funzionali potenzialmente idonee a creare ostacoli allo svolgimento dell'attività lavorativa. Se il medico competente o il Servizio di prevenzione della Asl hanno espresso una valutazione di idoneità parziale temporanea o permanente, con prescrizioni o limitazioni, ovvero di inidoneità temporanea o permanente, questo giudizio costituisce elemento di valutazione per l'elaborazione del progetto di reinserimento.

Si ricorda che le persone con disabilità vantano un vero e proprio diritto soggettivo agli accomodamenti ragionevoli che può essere fatto valere, in sede di contestazione del licenziamento o della mancata costituzione del rapporto di lavoro, nei confronti dei datori di lavoro che non abbiano adottato i provvedimenti appropriati.

Per approfondimenti vai su [www.inail.it](http://www.inail.it) e consulta le circolari Inail: n. 51 del 2016, n. 30 del 2017, n. 6 del 2019, n. 34 del 2020.

L'Istituto è a disposizione in tutte le fasi di realizzazione degli interventi e per qualsiasi richiesta di assistenza è possibile rivolgersi alla Sede Inail territorialmente competente.



**Inail, la persona  
al centro del nostro impegno.**