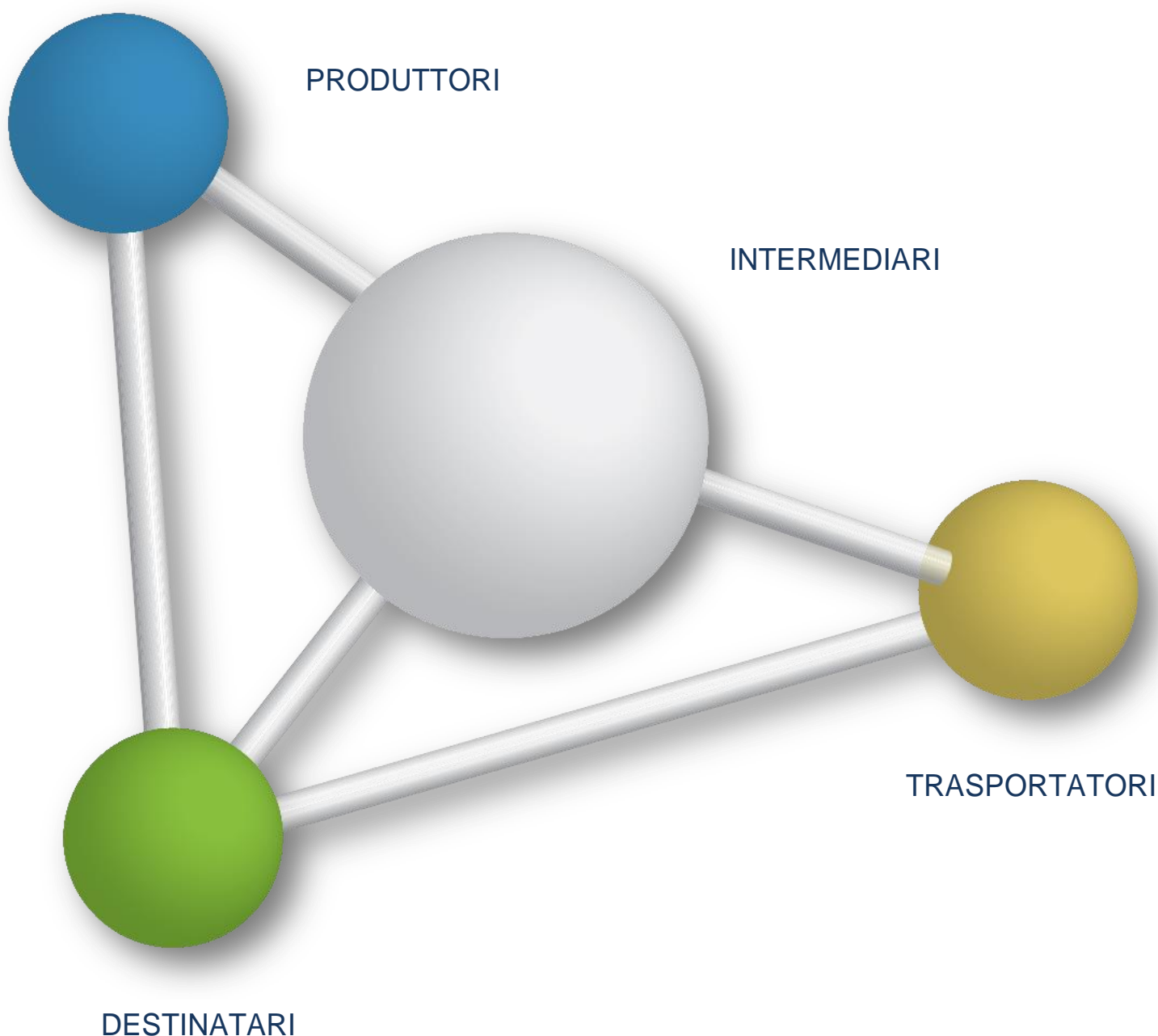


GUIDA RAPIDA TRASPORTATORI

Versione del 19 settembre 2018

www.sistri.it



SOMMARIO

PROCEDURE PER LA MOVIMENTAZIONE DEI RIFIUTI	3
ACCESSO AL SISTEMA	7
MEMORIZZAZIONE DEL PIN	10
COMPILARE UNA SCHEDA DI MOVIMENTAZIONE	12
FIRMA DELLE REGISTRAZIONI CREATE IN AUTOMATICO DAL SISTRI	18
ANNULLARE UNA REGISTRAZIONE CRONOLOGICA	20
ANNULLARE UNA SCHEDA DI MOVIMENTAZIONE	22
COMPILAZIONE CONTO TERZI	24
SCHEDE IN BIANCO	29
SINCRONIZZAZIONE DEI DATI DI VIAGGIO	31
UTILIZZO DELLA BLACK BOX	34
RICERCA DOCUMENTI IN ARCHIVIO STORICO	36

PROCEDURE PER LA MOVIMENTAZIONE DEI RIFIUTI

Procedura con utilizzo non contestuale dei dispositivi

La procedura in questione evidenzia le modalità di movimentazione del rifiuto nella fattispecie in cui il produttore ed il destinatario, ognuno secondo le proprie esigenze operative, stabiliscono di adottare la modalità di consegna e presa in carico del rifiuto con utilizzo non contestuale dei dispositivi

ATTIVITÀ PRELIMINARI ALLA MOVIMENTAZIONE

1. Il produttore procede alla compilazione e alla firma di una registrazione di carico nel Registro Cronologico entro 10 giorni dalla produzione del rifiuto e, comunque, prima dell'avvio delle operazioni di trasporto.
2. Quando il produttore decide di procedere alla movimentazione del rifiuto, prima dell'avvio delle operazioni di trasporto compila e firma la sezione della Scheda Movimentazione di propria competenza.
3. Dopo la compilazione e la firma da parte del produttore, il trasportatore compila e firma la sezione della Scheda Movimentazione di propria competenza.

MOVIMENTAZIONE

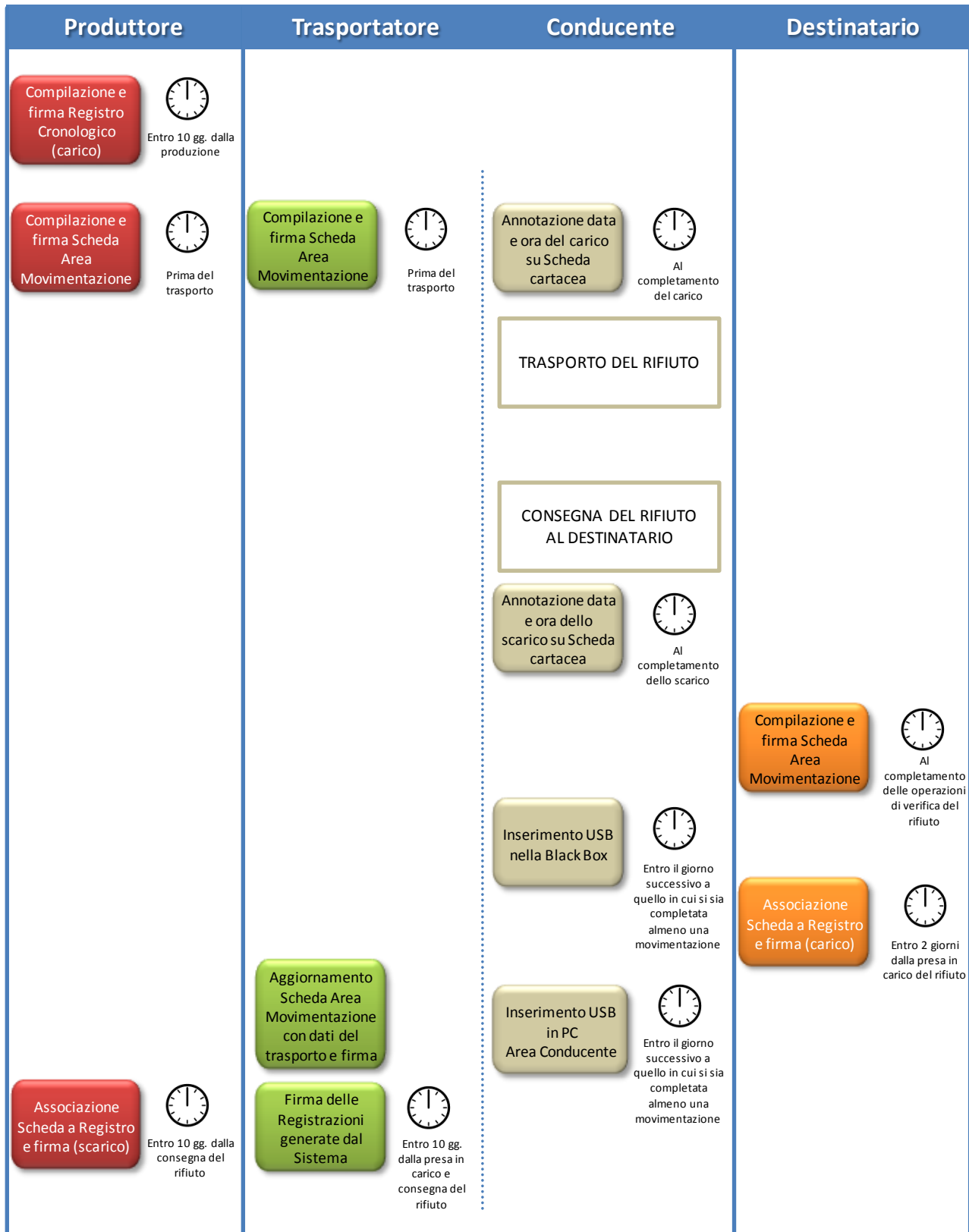
4. Compilate le operazioni di carico del rifiuto sul mezzo di trasporto, su due copie cartacee della Scheda Movimentazione vengono annotate la data e l'ora del carico. Le schede devono essere firmate dal produttore e controfirmate dal conducente: una copia rimane al produttore ed una viene conservata dal conducente per accompagnare il trasporto. Le copie cartacee possono essere stampate indifferente dal produttore o dal trasportatore.
5. All'arrivo presso l'impianto del destinatario il conducente procede alla consegna del rifiuto ed il Destinatario firma la copia cartacea della Scheda Movimentazione in possesso del conducente dopo aver annotato data e ora di consegna.
6. Il destinatario compila e firma la sezione della Scheda Movimentazione di propria competenza. Il Sistema invia automaticamente al produttore una mail di notifica di conclusione della movimentazione.

ATTIVITÀ SUCCESSIVE ALLA MOVIMENTAZIONE

7. Il produttore procede all'associazione della scheda al registro e firma lo scarico nel Registro Cronologico entro 10 giorni lavorativi dalla consegna del rifiuto al trasportatore.
8. Il trasportatore procede all'aggiornamento, con l'inserimento delle date ed orari di carico e scarico del rifiuto riportate sulla scheda cartacea che ha accompagnato il trasporto, della Scheda Movimentazione e la firma. Vengono generate in automatico dal Sistema le relative registrazioni di carico e scarico nel Registro Cronologico.
9. Il trasportatore firma le registrazioni di carico e scarico nel Registro Cronologico entro 10 giorni lavorativi rispettivamente dalla presa in carico e dalla consegna dei rifiuti al destinatario.
10. Il destinatario procede all'associazione della scheda al registro e firma il carico nel Registro Cronologico entro 2 giorni lavorativi dalla presa in carico del rifiuto.
11. Entro il giorno successivo a quello in cui si sia completata almeno una movimentazione¹ (fine viaggio) il conducente inserisce il dispositivo USB nella Black Box per le operazioni di sincronizzazione dei dati. Il processo di sincronizzazione richiede circa 5 minuti, trascorsi i quali lo stesso dispositivo viene rimosso dalla Black Box e successivamente inserito in un PC collegato ad Internet, ovunque situato, e dotato di un normale browser di navigazione per accedere all'Area Conducente Movimentazione ove sarà necessario digitare il PIN ed attendere il messaggio di completamento delle operazioni di sincronizzazione dei dati fra il dispositivo USB ed il Sistema.

¹ Nel caso di viaggi che durino più giorni, la sincronizzazione deve essere effettuata, comunque, una sola volta entro il giorno successivo alla fine del viaggio.

Procedura con utilizzo non contestuale dei dispositivi





Procedura con utilizzo contestuale dei dispositivi

La procedura in questione evidenzia le modalità di movimentazione del rifiuto nella fattispecie in cui il produttore ed il destinatario, ognuno secondo le proprie esigenze operative, stabiliscono di adottare la modalità di consegna e presa in carico del rifiuto con utilizzo contestuale dei dispositivi.

ATTIVITÀ PRELIMINARI ALLA MOVIMENTAZIONE

1. Il produttore procede alla compilazione e alla firma di una nuova registrazione di carico nel Registro Cronologico entro 10 giorni dalla produzione del rifiuto e, comunque, prima dell'avvio delle operazioni di trasporto.
2. Quando il produttore decide di procedere alla movimentazione del rifiuto compila e firma la sezione della Scheda Movimentazione di propria competenza.
3. Dopo la compilazione e la firma da parte del produttore, il trasportatore compila e firma la sezione della Scheda Movimentazione di propria competenza.

MOVIMENTAZIONE

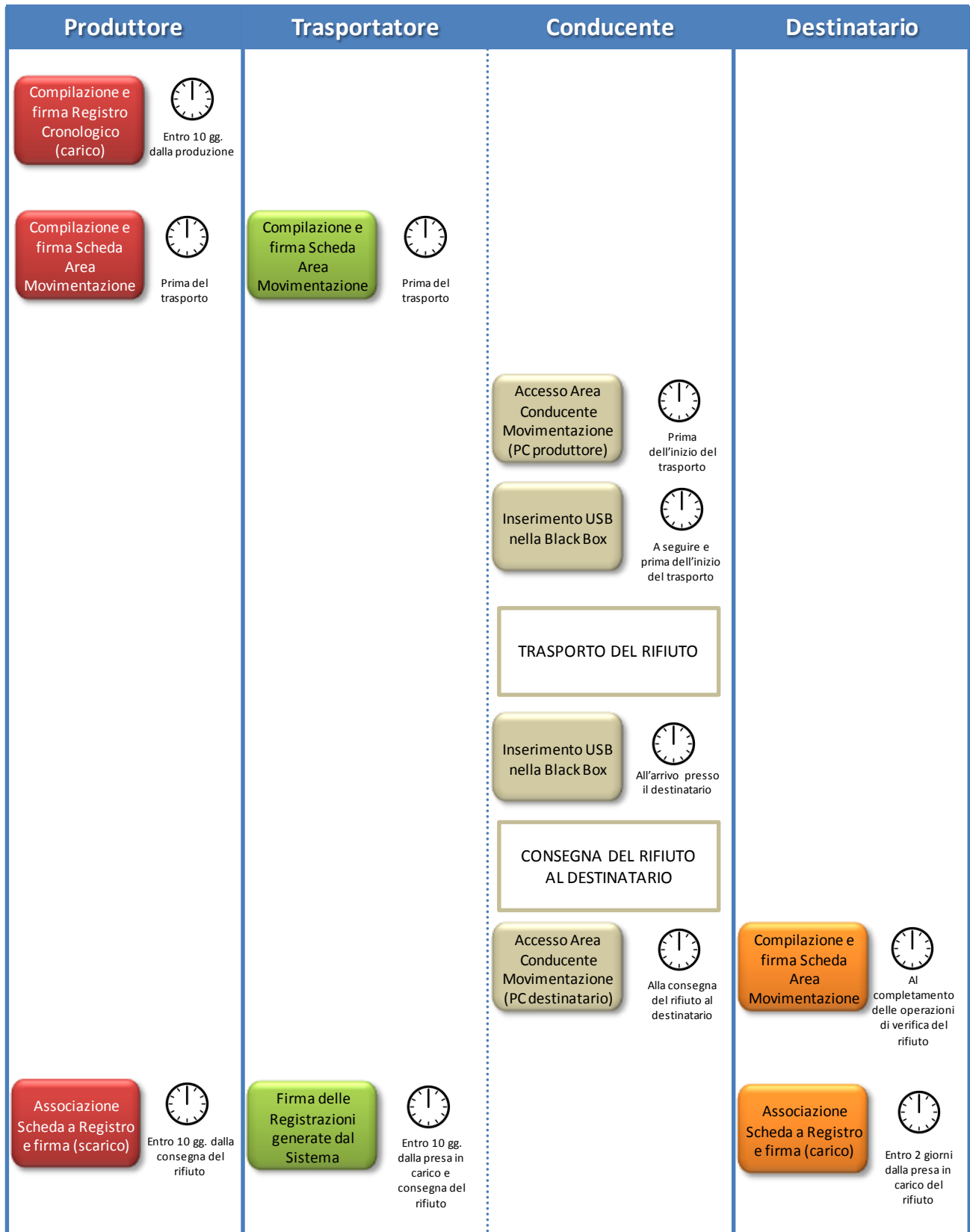
4. Prima dell'inizio del trasporto il dispositivo USB del veicolo viene inserito nel PC del produttore già collegato al SISTRI per accedere all'Area Conducente ed effettuare le operazioni di sincronizzazione dei dati: il Sistema genera automaticamente la data di presa in carico e la relativa registrazione di carico nel Registro Cronologico del trasportatore. A valle della predetta operazione deve essere prodotta e consegnata al conducente una copia cartacea della Scheda Movimentazione per accompagnare il trasporto.
5. A completamento delle operazioni di presa in carico del rifiuto da parte del conducente il dispositivo USB del veicolo viene inserito nella Black Box e il conducente può procedere all'avvio del trasporto del rifiuto. Il processo di sincronizzazione tra il dispositivo USB del veicolo e la Black Box richiede circa 5 minuti, trascorsi i quali è opportuno rimuovere il dispositivo stesso al fine di preservarne l'integrità.
6. Durante le operazioni di accesso alla sede del destinatario, il conducente reinsertisce il dispositivo USB del veicolo nella Black Box per le operazioni di sincronizzazione dei dati². Il processo di sincronizzazione richiede circa 5 minuti, trascorsi i quali lo stesso dispositivo viene rimosso dalla Black Box per le operazioni di consegna del rifiuto.
7. Il dispositivo USB del veicolo viene inserito nel PC del destinatario già collegato al SISTRI per accedere all'Area Conducente ed effettuare le operazioni di sincronizzazione dei dati: il Sistema genera automaticamente la data di consegna del rifiuto e la relativa registrazione di scarico nel Registro Cronologico del trasportatore.
8. Il destinatario compila e firma la sezione della Scheda Movimentazione di propria competenza. Il Sistema invia automaticamente al produttore una mail di notifica di conclusione della movimentazione.

ATTIVITÀ SUCCESSIVE ALLA MOVIMENTAZIONE

9. Il produttore procede all'associazione della scheda al registro e firma lo scarico nel Registro Cronologico entro 10 giorni lavorativi dalla consegna del rifiuto al trasportatore.
10. Il trasportatore firma le registrazioni di carico e scarico nel Registro Cronologico entro 10 giorni lavorativi rispettivamente dalla presa in carico e dalla consegna dei rifiuti al destinatario.
11. Il destinatario procede all'associazione della scheda al registro e firma il carico nel Registro Cronologico entro 2 giorni lavorativi dalla presa in carico del rifiuto.

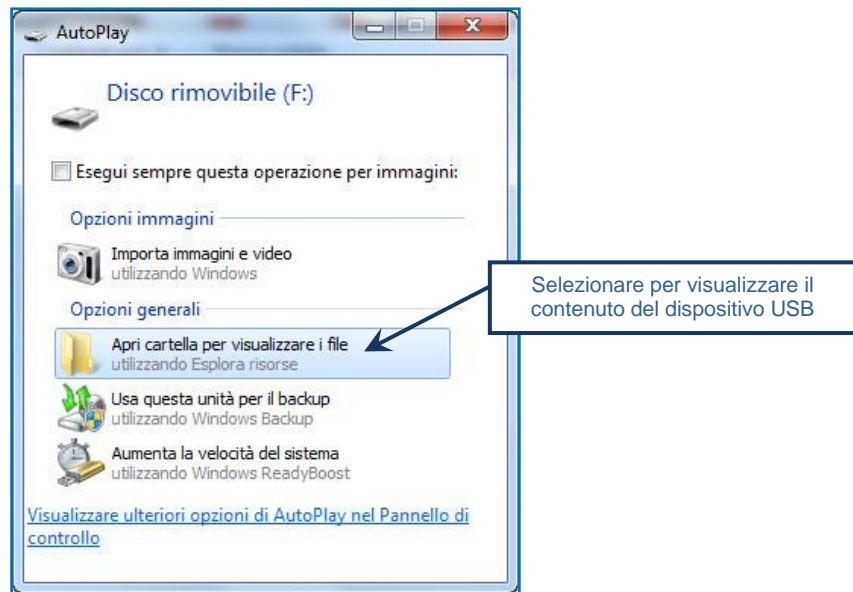
² Se al momento dell'operazione il dispositivo USB veicolo è ancora inserito nella Black Box occorre procedere alla sua rimozione e successivo reinserimento.

Procedura con utilizzo contestuale dei dispositivi



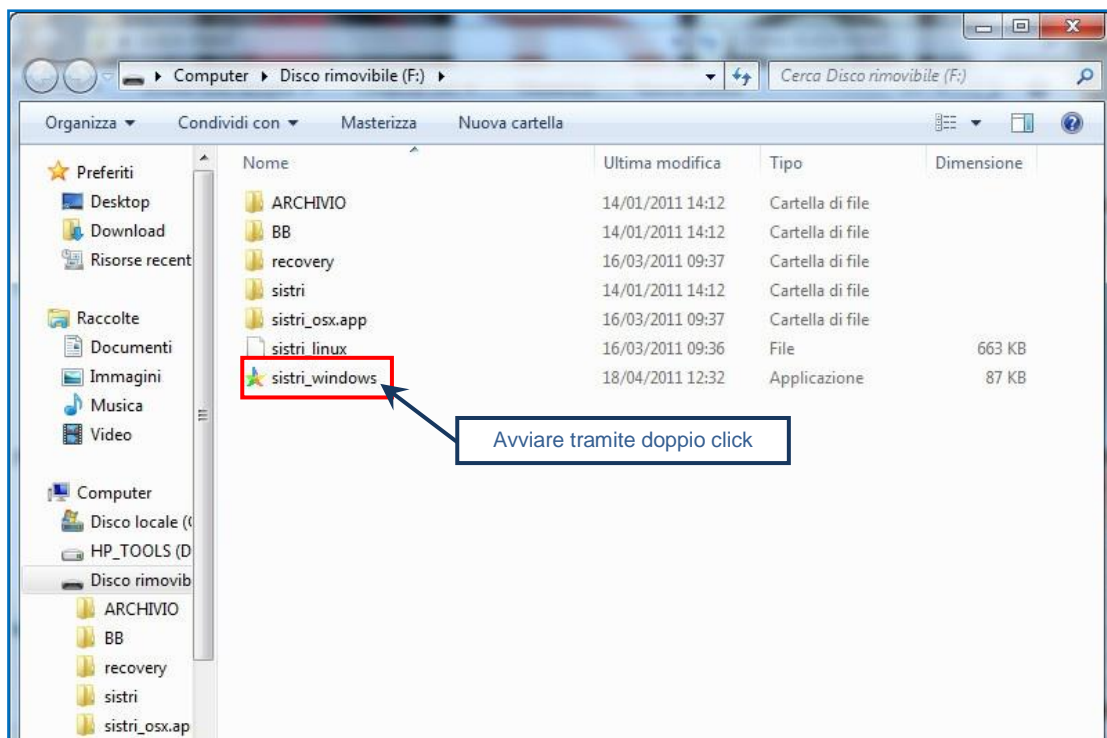
ACCESSO AL SISTEMA

- ★ Inserire il Dispositivo USB in un computer collegato a internet, attendere l'apertura della finestra di "Autoplay" e cliccare su "Apri cartella per visualizzare i file";



NOTA: Nel caso in cui la finestra di "AutoPlay" non compaia automaticamente è necessario accedere ai contenuti del Dispositivo USB collegato tramite le risorse del computer.

- ★ Avviare l'applicazione "sistri_windows" tramite doppio click;



- ★ Premere il tasto "Accedi al sistema";

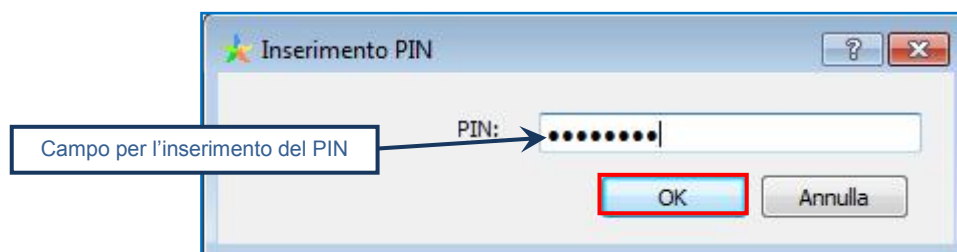


NOTA: Nel caso in cui sia necessario impostare il proxy per accedere a internet, cliccare sul tasto "Configurazione" per indicare i relativi parametri.

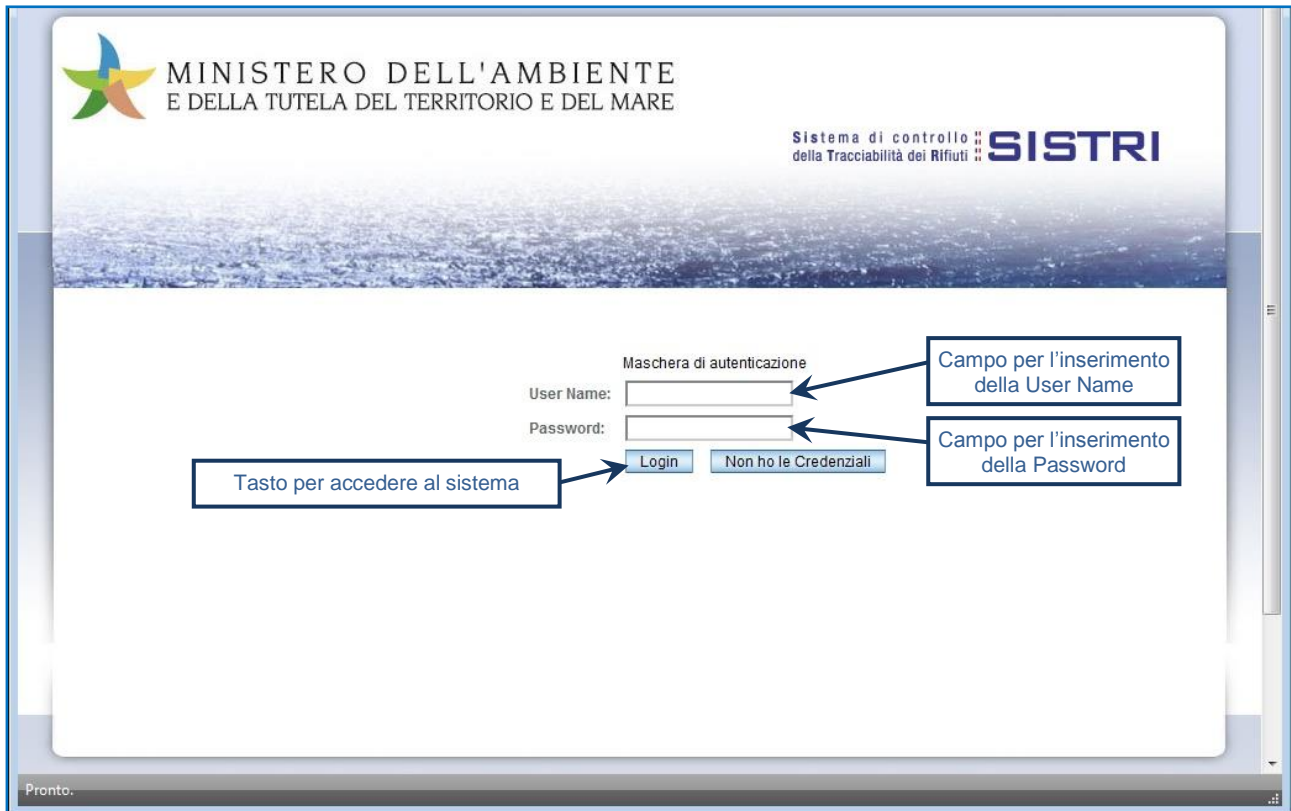
- ★ Selezionare l'icona con il lucchetto per l'inserimento diretto del PIN;




- ★ Digitare il PIN e premere il tasto "OK";



★ Digitare User Name e Password negli appositi campi e premere il tasto “Login”;




**MINISTERO DELL'AMBIENTE
E DELLA TUTELA DEL TERRITORIO E DEL MARE**

Sistema di controllo della Tracciabilità dei Rifiuti **SISTRI**

Maschera di autenticazione

User Name:

Password:

Tasto per accedere al sistema

Campo per l'inserimento della User Name

Campo per l'inserimento della Password

Pronto.

★ Selezionare infine il collegamento “Movimentazione”.




**MINISTERO DELL'AMBIENTE
E DELLA TUTELA DEL TERRITORIO E DEL MARE**

Sistema di controllo della Tracciabilità dei Rifiuti **SISTRI**

<p>★ Menu Principale</p> <ul style="list-style-type: none"> Home Interoperabilità Gestione Azienda Movimentazione Simulatore Dichiarazione MUD 2011 Webmail PEC 	<p>Informazioni sul Dispositivo USB</p> <p>Si comunica che i certificati digitali dei Dispositivi USB in dotazione agli Utenti dovranno essere progressivamente rinnovati in funzione della data di rilascio. Un apposito contatore indica il numero di giorni residui di validità del certificato digitale del Dispositivo USB, ovvero del certificato digitale corrispondente all'utente autenticato in caso di Dispositivo USB multiutente. Si precisa che la procedura di rinnovo può essere effettuata a partire dal 60° giorno residuo di validità; dal 7° giorno residuo verrà attivata automaticamente dal Sistema.</p> <p>Il certificato digitale del Dispositivo USB in uso scade tra 479 giorni.</p> <p>Seriale del Dispositivo: XXXXXXXXXXXXXXXXXXXX</p>
<p>★ [FURIO ZOCCARO]</p> <ul style="list-style-type: none"> Logout 	<p>Informazioni generali sul sistema SISTRI</p> <p>Il sistema di controllo della tracciabilità dei rifiuti ('SISTRI'), definito dal Decreto Ministeriale, prevede le misure idonee per il monitoraggio del ciclo di gestione dei rifiuti, attraverso la gestione informatica della documentazione e stabilisce le linee guida per la partecipazione delle categorie interessate nel ciclo stesso. Il SISTRI permette una semplificazione degli adempimenti amministrativi/burocratici a carico degli operatori e garantisce una maggiore celerità e sicurezza nell'espletamento degli adempimenti stessi, con benefici per gli operatori, i cittadini e la Pubblica Amministrazione.</p>

MEMORIZZAZIONE DEL PIN

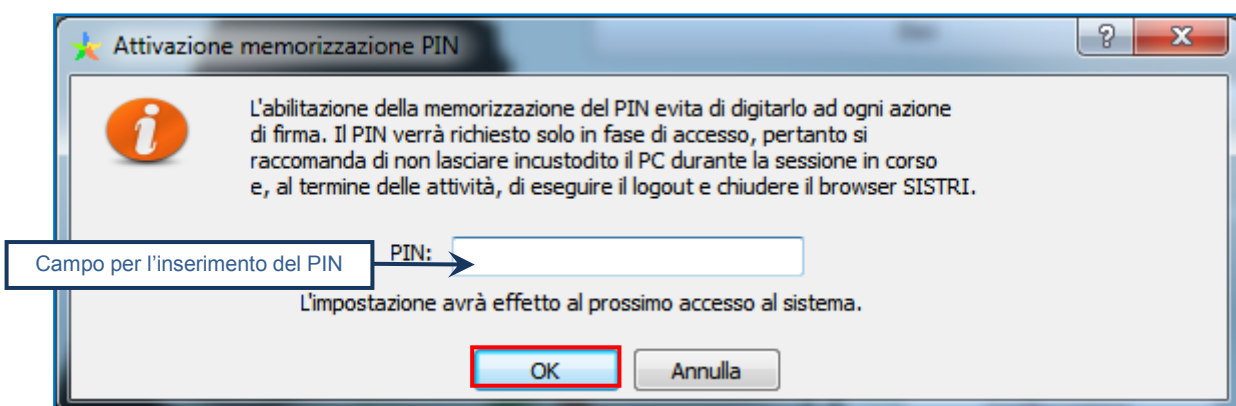
Abilitando tale funzionalità si memorizza il PIN, digitandolo una sola volta all'avvio di ogni sessione operativa, senza doverlo nuovamente inserire in occasione della firma di ogni Scheda o Registrazione.

Si precisa che il PIN verrà richiesto solamente in fase di accesso al Sistema pertanto si raccomanda di non lasciare incustodito il PC durante la sessione in corso e di effettuare, al termine delle attività sul SISTRI, il "Logout" e la chiusura del browser SISTRI.

- ★ Selezionare l'opzione "Abilita memorizzazione PIN";



- ★ Il sistema visualizza una maschera nella quale occorre digitare il PIN e premere il tasto "OK";



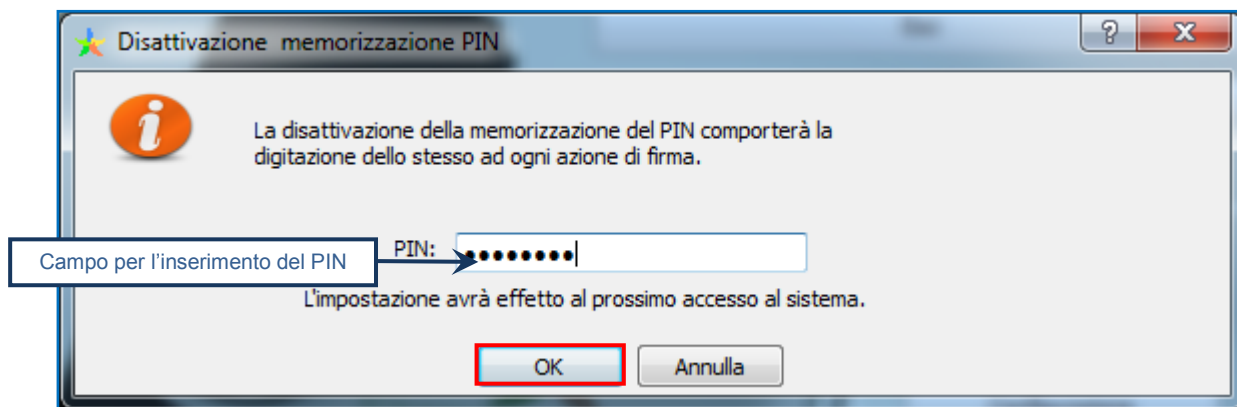
La memorizzazione del PIN è stata abilitata: accedere al sistema secondo la modalità ordinaria.

Per disabilitare la memorizzazione del PIN, e digitare lo stesso ad ogni azione di firma, è necessario procedere secondo quanto di seguito illustrato.

- ★ Deselezionare l'opzione "Abilita memorizzazione PIN";



- ★ Il sistema visualizza una maschera nella quale occorre digitare il PIN e premere il tasto "OK";



La memorizzazione del PIN è stata disabilitata: accedere al sistema secondo la modalità ordinaria.

COMPILARE UNA SCHEDA DI MOVIMENTAZIONE

Selezionare il collegamento “Schede Trasportatore rifiuti speciali - Schede da compilare”;



Selezionare la scheda da compilare tra i risultati, spuntando l’opzione di riferimento, e cliccare sul tasto “Nuova scheda” per avviare il processo di compilazione guidata della Scheda SISTRI.

In alternativa effettuare la ricerca della scheda da compilare, inserendo uno o più parametri di ricerca cliccando sul relativo segno “+”, e premere il tasto “Avvia ricerca” per visualizzare i risultati nell’elenco sottostante;

Ricerca schede trasportatore da compilare

Identificativo scheda : -SISTRI

Cliccare sui segni “+” per inserire i parametri di ricerca desiderati

Ricerca per caratteristiche del rifiuto +

Ricerca per informazioni sulla scheda +

Data emissione da : 27/07/2016 00:00 a :

Ricerca per produttore o soggetto precedente +

Ricerca per localizzazione rifiuto +

Ricerca per destinatario o soggetto successivo +

Risultati per pagina : 10

Avvia ricerca Ricerca storica

Tasto per avviare la ricerca sulla base dei parametri inseriti

Risultati ricerca

Compila selezionate: TRASPORTATORI RIFIUTI SPECIALI

Tasto per avviare il processo di compilazione della/e scheda/e selezionata/e

Nuova scheda

ID - Serie	Data emissione	CER	Quantità (Kg)	Volume (Mc)	colli	imballaggio	produttore o soggetto prec.	Localizzazione rifiuto	Destinatario o soggetto succ.
<input type="checkbox"/> 0001290588639-SISTRI	02/08/2016 15:56	13.02.08*	250		1	3 - TANICA	###TEST SISTRI W	CIRCONVALLAZIONE CASILINA 104 - 00176 ROMA (RM)	###TEST SISTRI

Trovato u

Selezionare la scheda da compilare

NOTA: Il tasto “Ricerca storica” consente di effettuare ricerche all’interno dell’archivio storico SISTRI. I documenti restituiti, sulla base dei criteri di ricerca impostati, possono essere esclusivamente consultati e, pertanto, non modificabili.

★ Procedere tramite il tasto “Avanti”;

Compilazione Guidata Schede SISTRI - Trasportatore rifiuti speciali

Schede Sistri selezionate Anagrafica Trasportatore Trasporto Intermediario / Commerciante senza detenzione Consorzio per il riciclaggio ed il recupero Annotazioni Riepilogo

Schede Selezionate

ID - Serie	Data	CER	Kg	Produttore	Tratta	Destinatario
0001290588639-SISTRI	02/08/2016 15:56	13.02.08	250	###TEST_SISTRI_W	1	###TEST_SISTRI_W

Schede compilate del Produttore

Azioni	ID - Serie	Data	CER	Kg	Produttore	Tratta	Destinatario
Seleziona	0000428045678-SISTRI	09/05/2014 16:44	16.01.04	100	##GIORDANO	1	###TEST_SISTRI_W

★ La sezione “Anagrafica Trasportatore” viene alimentata automaticamente dal sistema tuttavia è possibile modificare le informazioni relative alla persona da contattare e prima di procedere tramite il tasto “Avanti”;

Compilazione Guidata Schede SISTRI - Trasportatore rifiuti speciali

Schede Sistri selezionate **Anagrafica Trasportatore** Trasporto Intermediario / Commerciante senza detenzione Consorzio per il riciclaggio ed il recupero Annotazioni Riepilogo

Azienda

PERSONA DA CONTATTARE

* Cognome:

* Nome:

Telefono:

Email:

* I campi contrassegnati con un asterisco sono obbligatori

- Selezionare il tipo di trasporto (Es. Gomma, Treno, Nave), digitare il nome del conducente, pianificare la data di presa in carico del rifiuto presso il Produttore e selezionare la targa del mezzo di trasporto che si intende utilizzare dal menù a tendina, l'eventuale rimorchio;

Compilazione Guidata Schede SISTRI - Trasportatore rifiuti speciali

Schede Sistri selezionate Anagrafica Trasportatore **Trasporto** Intermediario / Commerciante senza detenzione Consorzio per il riciclaggio ed il recupero Annotazioni Riepilogo

Indietro Avanti Riepilogo

Dettagli Trasporto

* Tipo trasporto:
 * Conducente:
 * Data pianificata (gg/mm/aaaa hh:mm):
 Annotazioni (max. 2000 caratteri):
 * Selezionare un mezzo di trasporto:
 Selezionare un eventuale rimorchio:

* I campi contrassegnati con un asterisco sono obbligatori

Indietro Avanti Riepilogo

Annotations: Menù a tendina per l'indicazione della tipologia di trasporto; Campo per l'inserimento del nome e del cognome del conducente; Funzione calendario attivabile tramite click; Menù a tendina per la selezione della targa del mezzo di trasporto; Menù a tendina per la selezione della targa dell'eventuale rimorchio.

- Compilare, se necessario, le sezioni relative a "Intermediario/Commerciante senza detenzione" e "Consorzio per il riciclaggio ed il recupero" tramite il tasto "Avanti" altrimenti premere il tasto "Riepilogo" per giungere direttamente all'ultima sezione;

- Giunti alla fase di "Riepilogo", occorre salvare la Scheda SISTRI tramite il tasto "Salva";

Compilazione Guidata Schede SISTRI - Trasportatore rifiuti speciali

Schede Sistri selezionate Anagrafica Trasportatore Trasporto Intermediario / Commerciante senza detenzione Consorzio per il riciclaggio ed il recupero Annotazioni **Riepilogo**

Indietro **Salva**

Compilazione Area Movimentazione Trasportatore

Sezione 1 - Identificativo scheda

Schede Selezionate

ID - Serie	Data	CER	Kg	Produttore	Destinatario
0001290588639-SISTRI	02/08/2016 15:56	13.02.08	250	###TEST_SISTRI_W	###TEST_SISTRI_W

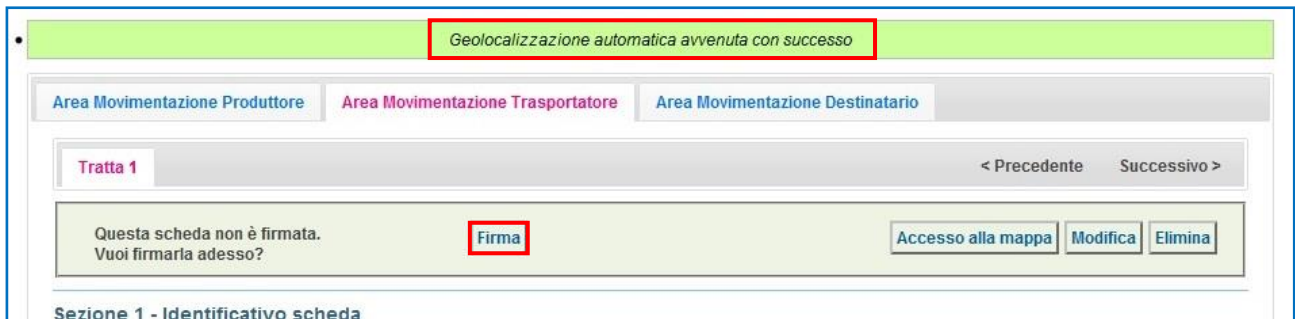
L'Area Movimentazione Trasportatore per le schede selezionate verrà compilata con i dati seguenti:

Sezione 2 - Sezione Anagrafica Trasportatore Rifiuti Speciali

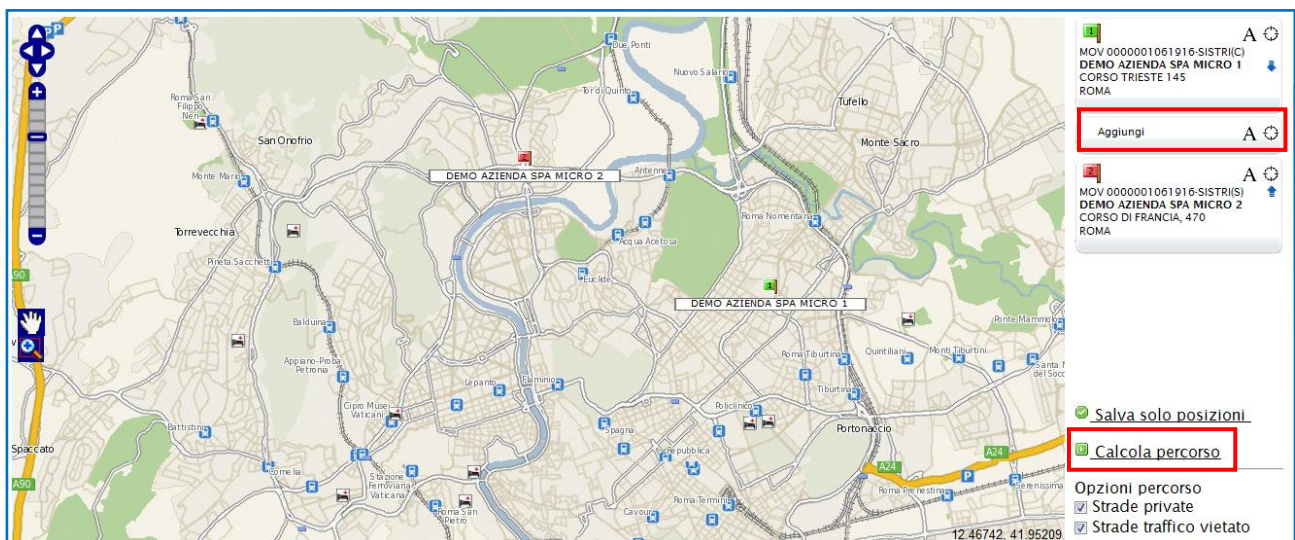
A salvataggio avvenuto è necessario pianificare il viaggio tramite le funzionalità di geolocalizzazione automatica, premendo il tasto “Geolocalizzazione origine e destinazione”, oppure di pianificazione manuale, tramite il tasto “Accesso alla mappa”, prima di poter procedere con la firma;



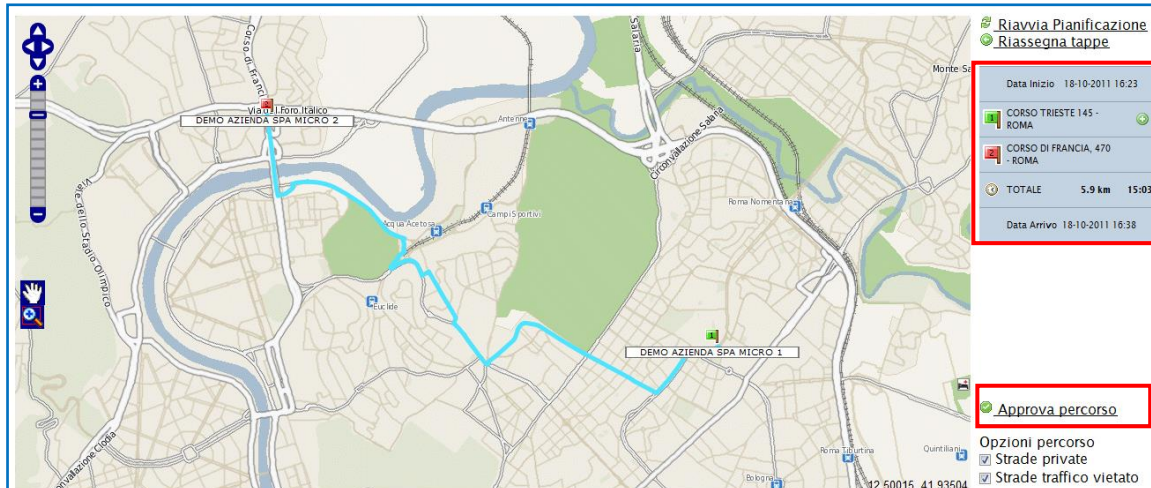
Premendo il tasto “Geolocalizzazione origine e destinazione” viene calcolato in automatico il percorso più breve e al termine dell’operazione, come indicato da un apposito messaggio, è possibile firmare la Scheda;



Tramite il tasto “Accesso alla mappa” si accede invece alla mappa cartografica mediante la quale è possibile personalizzare il percorso in funzione delle proprie esigenze/preferenze (es. inserimento di tappe intermedie, opzioni percorso) e quindi visualizzare il tracciato premendo il tasto “Calcola percorso”.



Per accettare il percorso calcolato premere il tasto “Approva percorso”;

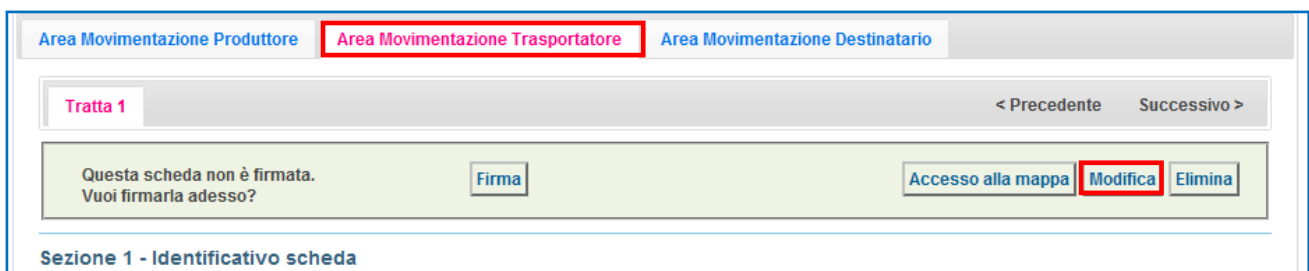


NOTA: Cliccando sul tasto “+” è possibile visualizzare anche l’elenco delle strade previste dal percorso pianificato.

Terminata la pianificazione del viaggio occorre tornare all’elenco delle schede selezionando il collegamento “Vai alla lista schede”;



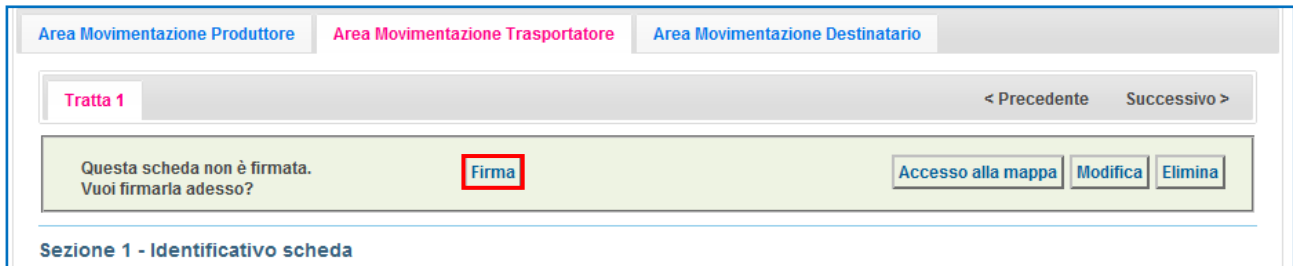
È possibile modificare una Scheda SISTRI salvata utilizzando l’apposito tasto “Modifica”;



Per avviare il processo di firma di una Scheda SISTRI con stato Trasportatore in “BOZZA” è necessario cliccare sul codice della scheda interessata;



- ★ Selezionare "Area Movimentazione Trasportatore" e premere il tasto "Firma";



Area Movimentazione Produttore | **Area Movimentazione Trasportatore** | Area Movimentazione Destinatario

Tratta 1 < Precedente Successivo >

Questa scheda non è firmata. Vuoi firmarla adesso? **Firma** Accesso alla mappa Modifica Elimina

Sezione 1 - Identificativo scheda

- ★ Validare il processo di firma tramite il tasto "Sì";



Area Movimentazione Produttore | **Area Movimentazione Trasportatore** | Area Movimentazione Destinatario

Tratta 1 < Precedente Successivo >

Sei sicuro di voler firmare la scheda? No Sì **Sì** Accesso alla mappa Modifica Elimina

Visualizza scheda (dati non validi ai fini del trasporto)

- ★ Digitare il PIN, premere il tasto "Firma" e attendere il messaggio "La scheda è stata firmata correttamente".



Avviso

Inserire il PIN

Annulla **Firma**



La scheda è stata firmata correttamente

Area Movimentazione Produttore | **Area Movimentazione Trasportatore** | Area Movimentazione Destinatario

Tratta 1 < Precedente Successivo >

Modifica Annulla Scarica Scheda

NOTA: Successivamente alla firma, tramite il tasto "Modifica", è possibile modificare una Scheda SISTRI solo relativamente ai campi: Conducente, Mezzo di trasporto, Data di presa in carico del rifiuto, Segnalazione di fine viaggio e campo Annotazioni. Al termine di tali modifiche è necessario salvare e firmare nuovamente la Scheda.

FIRMA DELLE REGISTRAZIONI CREATE IN AUTOMATICO DAL SISTRI

- Selezionare il collegamento "Visualizza RegISTRAZIONI Da Firmare";

Area Registro Cronologico

[Visualizza Registri](#)

[Visualizza RegISTRAZIONI Da Firmare](#)

Area Trasporti

[Visualizza viaggi da pianificare](#)

[Visualizza viaggi pianificati](#)

- Visualizzare la registrazione che si intende firmare cliccando sul codice di riferimento;

Risultati ricerca

Codice	Data creazione ↓	Stato	CER	Quantità (Kg)	Tipologia
R.2012.0000000248	12/10/2012 16:08	GENERATA DAL SISTEMA	17.04.03	12,1	TRASPORTATORI RIFIUTI SPECIALI
R.2012.0000000247	29/06/2012 18:08	GENERATA DAL SISTEMA	12.01.06*	0,296	TRASPORTATORI RIFIUTI SPECIALI
R.2012.0000000246	29/06/2012 18:08	GENERATA DAL SISTEMA	12.01.06*	0,296	TRASPORTATORI RIFIUTI SPECIALI
R.2012.0000000245	28/06/2012 14:10	GENERATA DAL SISTEMA	01.01.01	200	TRASPORTATORI RIFIUTI SPECIALI
R.2012.0000000244	28/06/2012 14:10	GENERATA DAL SISTEMA	01.01.01	200	TRASPORTATORI RIFIUTI SPECIALI
R.2012.0000000243	28/06/2012 14:08	GENERATA DAL SISTEMA	01.01.01	200	TRASPORTATORI RIFIUTI SPECIALI
R.2012.0000000242	28/06/2012 14:08	GENERATA DAL SISTEMA	01.01.01	200	TRASPORTATORI RIFIUTI SPECIALI
R.2012.0000000241	25/06/2012 17:10	GENERATA DAL SISTEMA	01.01.01	200	TRASPORTATORI RIFIUTI SPECIALI
R.2012.0000000240	25/06/2012 17:10	GENERATA DAL SISTEMA	01.01.01	200	TRASPORTATORI RIFIUTI SPECIALI
R.2012.0000000239	25/06/2012 17:08	GENERATA DAL SISTEMA	01.01.01	200	TRASPORTATORI RIFIUTI SPECIALI

Trovati 144 risultati, mostrati in elenco dal 1 al 10.

[Primo] [Prec.] 1 • 2 • 3 • 4 • 5 • 6 • 7 • 8 [Succ.] [Ultimo]

- Premere il tasto "Firma" per avviare il processo di firma della Registrazione, di CARICO o di SCARICO, creata in automatico dal SISTRI;

Dettagli della Registrazione Cronologica

[Torna all'elenco delle registrazioni](#) [Annulla Registrazione](#) [Documento Registrazione](#)

Questa registrazione è stata generata automaticamente dal SISTRI, ma non è stata ancora firmata

Puoi firmare questa registrazione adesso [Firma](#)

NOTA: La firma delle registrazioni cronologiche create in automatico dal SISTRI deve essere effettuata entro massimo 10 giorni rispettivamente dalla data di presa in carico e consegna del rifiuto.

★ Verificare i dati riportati e validare il processo di firma mediante il tasto “Si”;

Sei sicuro di voler firmare questa registrazione ? ✕

Dettagli registro cronologico

<i>Tipo:</i>	TRASPORTATORI RIFIUTI SPECIALI
<i>Attività / Descrizione:</i>	TRASPORTATORI (art 212, comma 5, D.Lgs 152/2006) - TRASPORTATORE_W1
<i>Codice Registro:</i>	TRS-1116102
<i>Causale creazione:</i>	Generata automaticamente dal SISTRI

Informazioni registrazione

<i>Codice registrazione:</i>	R.2012.0000000248
<i>Data registrazione:</i>	12/10/2012 16:08

★ Digitare il PIN, premere il tasto “Firma” e attendere il messaggio “La registrazione è stata firmata correttamente”;

Avviso ✕

Inserire il PIN

Dettagli della Registrazione Cronologica

La registrazione è stata firmata correttamente

ANNULLARE UNA REGISTRAZIONE CRONOLOGICA

★ Selezionare il collegamento “Visualizza Registri”;

Area Registro Cronologico

[Visualizza Registri](#)
[Visualizza Registrosioni Da Firmare](#)

Area Trasporti

[Visualizza viaggi da pianificare](#)
[Visualizza viaggi pianificati](#)

★ Cliccare sul “Codice Registro” per visualizzarne il contenuto;

Elenco Registri Cronologici			
Codice Registro	Descrizione	Tipologia	Attività
TRS-1116102	TRASPORTATORE_W1	TRASPORTATORI RIFIUTI SPECIALI	TRASPORTATORI (art 212, comma 5, D.Lgs 152/2006)

★ Selezionare la registrazione da annullare cliccando su codice di riferimento;

Risultati ricerca								
Codice	Data registrazione	Data ultima modifica	Stato	Tipo	CER	Stato fisico	Quantità (Kg)	Scheda
R.2012.0000000248	12/10/2012 16:08	07/01/2013 12:35	FIRMATA	CARICO	17.04.03	2 - Solidi	12,1	0000200571214-SISTRI
R.2012.0000000247	29/06/2012 18:08	29/06/2012 18:08	GENERATA DAL SISTEMA	SCARICO	12.01.06*	5 - Liquidi	0,296	

★ Premere il tasto “Annulla Registrazione”;

Dettagli della Registrazione Cronologica

[Torna all'elenco delle registrazioni](#)
[Annulla Registrazione](#) [Documento Registrazione](#)

Dettagli registro cronologico

Tipo:	TRASPORTATORI RIFIUTI SPECIALI
Attività / Descrizione:	TRASPORTATORI (art 212, comma 5, D.Lgs 152/2006) - TRASPORTATORE_W1
Codice Registro:	TRS-1116102
Causale creazione:	Generata automaticamente dal SISTRI

Informazioni registrazione

- ★ Selezionare la causale dell'annullamento tramite il menù a tendina, descrivere la causale nell'apposito campo e premere il tasto "Conferma e firma";

- ★ Digitare il PIN, premere il tasto "Firma" e attendere il messaggio "Registrazione annullata";

ANNULLARE UNA SCHEDA DI MOVIMENTAZIONE

Selezionare il collegamento “Movimentazioni” per visualizzare l’elenco di tutte le schede (da compilare, compilate in bozza e compilate firmate);

Area Movimentazione

Movimentazioni

Schede Trasportatore rifiuti speciali • Schede da compilare
 Schede Trasportatore rifiuti speciali • Schede compilate
 Compila altre Schede SISTRI
 Comunicazione trasporto per microraccolta
 Moduli in bianco per Schede SISTRI

In alternativa, per rendere più agevole la ricerca delle Schede SISTRI, è possibile accedere alla maschera di ricerca selezionando il collegamento “Schede Trasportatore rifiuti speciali - Schede compilate”.

Inserendo i parametri di ricerca desiderati e premendo il tasto “Avvia ricerca”, verranno visualizzate soltanto le schede corrispondenti;

Ricerca tutte le schede

Identificativo scheda : -SISTRI

Ricerca per caratteristiche del rifiuto

Ricerca per informazioni sulla scheda

Ricerca per produttore

Ricerca per trasportatore

Ricerca per destinatario

Risultati per pagina : 10

Cliccare sul segno “+” per espandere l’elenco di riferimento ed inserire i parametri di ricerca desiderati (Es. Ricerca per caratteristiche di rifiuto)

Risultati ricerca

Tasto per avviare la ricerca sulla base dei parametri inseriti

ID - Serie	Data emissione ↓	CER	Quantità (Kg)	Volume (Mc)	Produttore	Trasportatore	Destinatario
0000200875813-SISTRI	07/01/2013 11.07	13.02.04*	1		###TEST SISTRI W	Tratta 1 ###TEST SISTRI W	— ###TEST SISTRI W
0000200793727-SISTRI	11/12/2013 13.46				###TEST SISTRI W	Tratta 1 ###TEST SISTRI W	###TEST SISTRI W
0000200792083-SISTRI	11/12/2013 13.23				###TEST SISTRI W	Tratta 1 ###TEST SISTRI W	###TEST SISTRI W
0000200571214-SISTRI	12/10/2012 16.03	17.04.03	12,1		###TEST SISTRI W	Tratta 1 ###TEST SISTRI W	###TEST SISTRI W
0000200563880-SISTRI	11/10/2012 11.32	10.01.05	11		#####TEST_TEST-TTRA IACONA	Tratta 1 — ###TEST SISTRI W	— #####TEST STEFANO####

Trovati 5 risultati, tutti mostrati in elenco.

Legenda stati scheda SISTRI

■ firmata
 ■ bozza
 ■ annullata
 — scheda non compilata
■ firmata (CONTO TERZI)

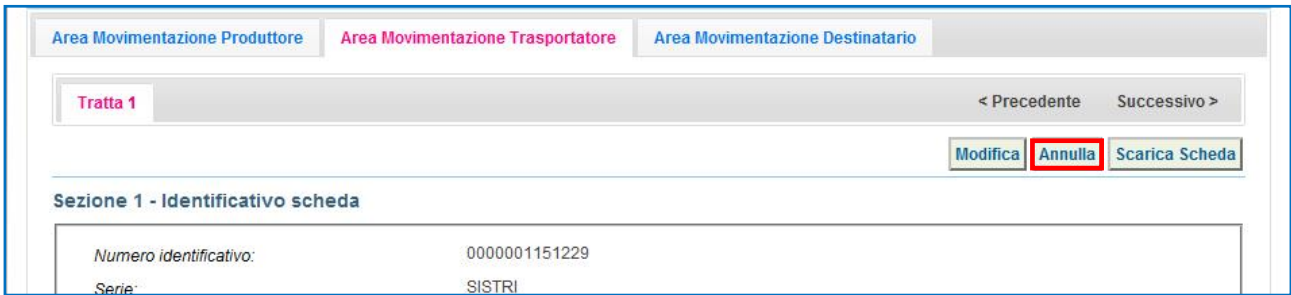
NB: le schede in bozza sono viste dagli altri utenti come schede non compilate

Legenda esito trasporto

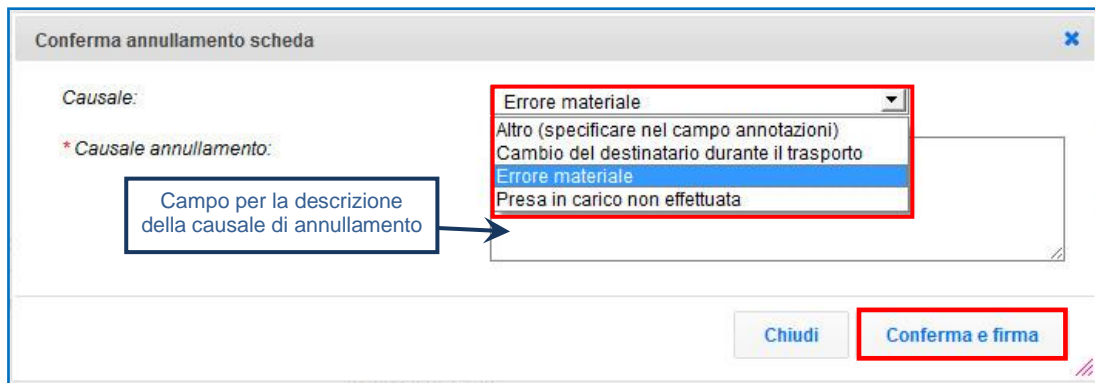
● accettata
 P rifiuto parzialmente accettato
 ● rifiuto in attesa analisi
 ● respinta
 ● altro

NOTA: Il tasto “Ricerca storica” consente di effettuare ricerche all’interno dell’archivio storico SISTRI. I documenti restituiti, sulla base dei criteri di ricerca impostati, possono essere esclusivamente consultati e, pertanto, non modificabili.

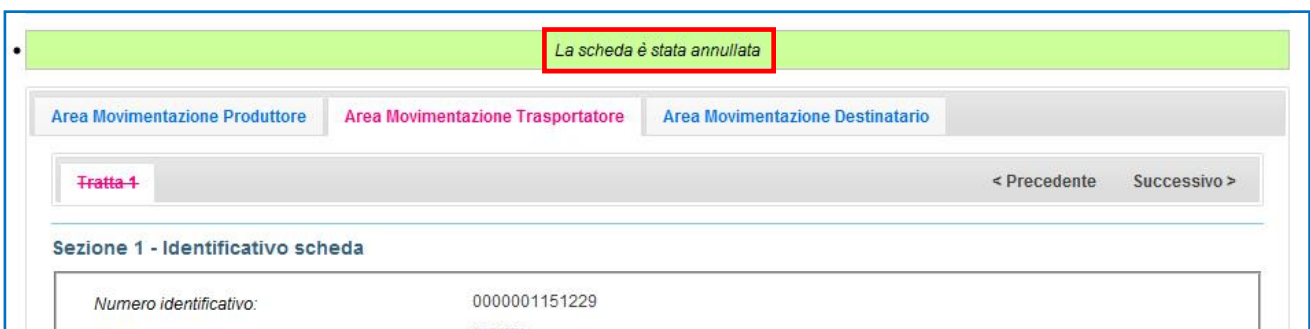
★ Premere il tasto “Annulla”;



★ Selezionare la causale dell'annullamento tramite il menù a tendina, descrivere la causale nell'apposito campo e premere il tasto “Conferma e firma”;



★ Digitare il PIN, premere il tasto “Firma” e attendere il messaggio “La scheda è stata annullata”;

COMPILAZIONE CONTO TERZI

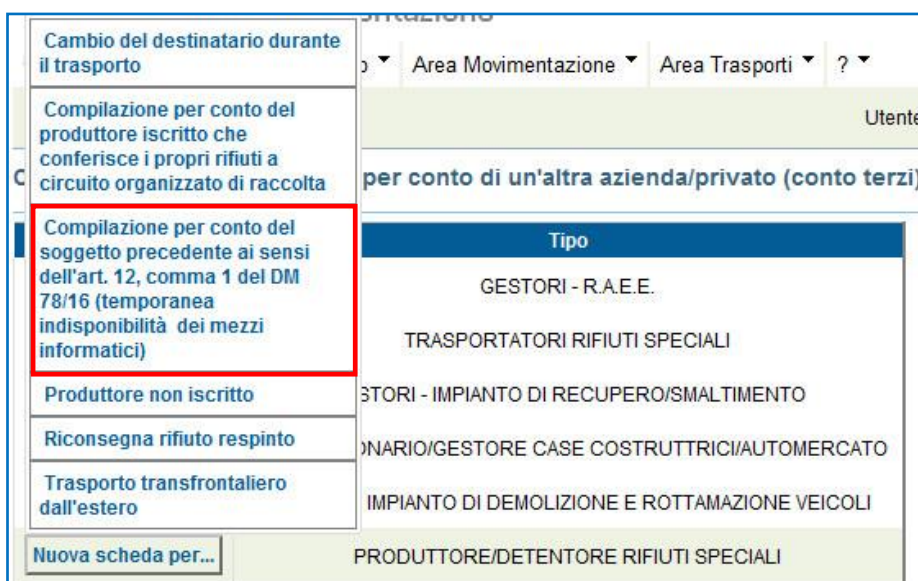
Selezionare il collegamento “Compila altre Scheda SISTRI”;



Premere il tasto “Nuova scheda per” in corrispondenza della tipologia di soggetto per il quale si compila la Scheda SISTRI e selezionare la relativa causale di creazione;



In questo caso viene illustrata una compilazione per conto del Produttore con causale “Temporanea indisponibilità dei mezzi informatici”;



- ★ Inserire il soggetto per il quale si sta compilando la Scheda SISTRI selezionandolo tra i recenti, mediante l'apposito menù a tendina, oppure tramite i tasti “Cerca una sede” e “Scegli un produttore estero o non iscritto SISTRI”;

Compilazione Guidata Schede SISTRI CONTO TERZI - Produttore / Detentore rifiuti speciali
Causale creazione: Compilazione per conto del soggetto precedente ai sensi dell'art. 12, comma 1 del DM 78/16 (temporanea indisponibilità dei mezzi informatici)

Anagrafica Produttore
Informazioni rifiuto
Altre informazioni sul rifiuto
Trasportatore
Destinatario
Intermediario / Commerciante senza detenzione
Consorzio per il riciclaggio ed il recupero
Annotazioni
Riepilogo

Seleziona una Sede

Scegli tra quelle selezionate di recente:

Per compilare una scheda per conto terzi:

* I campi contrassegnati con un asterisco sono obbligatori

- ★ Compilare le sezioni previste:

- a) “Anagrafica Produttore” - viene compilata automaticamente con le informazioni relative al soggetto per il quale si sta compilando la Scheda;
- b) “Informazioni rifiuto” - effettuare la ricerca del rifiuto tramite codice o denominazione del CER, premere il tasto “Ricerca” e selezionarlo dalla lista dei risultati della ricerca per inserire le informazioni di riferimento e procedere premendo il tasto “Avanti”;

Compilazione Guidata Schede SISTRI CONTO TERZI - Produttore / Detentore rifiuti speciali
Causale creazione: Compilazione per conto del soggetto precedente ai sensi dell'art. 12, comma 1 del DM 78/16 (temporanea indisponibilità dei mezzi informatici)

Anagrafica Produttore
Informazioni rifiuto
Altre informazioni sul rifiuto
Trasportatore
Destinatario
Intermediario / Commerciante senza detenzione
Consorzio per il riciclaggio ed il recupero
Annotazioni
Riepilogo

Informazioni rifiuto

Cerca per codice CER (es: 10.01):

Cerca per denominazione CER:

* I campi contrassegnati con un asterisco sono obbligatori

c) "Altre informazioni sul rifiuto" – compilare i campi obbligatori, contrassegnati da un asterisco rosso, gli eventuali campi facoltativi e procedere tramite il tasto "Avanti";

Compilazione Guidata Schede SISTRI CONTO TERZI - Produttore / Detentore rifiuti speciali
Causale creazione: Compilazione per conto del soggetto precedente ai sensi dell'art. 12, comma 1 del DM 78/16 (temporanea indisponibilità dei mezzi informatici)

Anagrafica Produttore | Informazioni rifiuto | **Altre informazioni sul rifiuto** | Trasportatore | Destinatario | Intermediario / Commerciante senza detenzione | Consorzio per il riciclaggio ed il recupero | Annotazioni | Riepilogo

Altre Informazioni

* Numero colli: Campo per l'indicazione del numero dei colli
 * Tipo imballaggio: Menù a tendina per la selezione del tipo di imballaggio
 * Operazioni impianto: Menù a tendina per la selezione dell'operazione impianto
 Prescrizioni particolari ?
 Trasporto sottoposto a norma ADR?

Informazioni certificato analitico

Allega Documento Tasto per allegare il certificato analitico in formato pdf
 Documenti allegati: Nessun documento allegato

* I campi contrassegnati con un asterisco sono obbligatori

d) "Trasportatore" – viene compilata automaticamente con i dati del Trasportatore che sta compilando la scheda SISTRI per conto del Produttore pertanto è possibile procedere tramite il tasto "Avanti";

Compilazione Guidata Schede SISTRI CONTO TERZI - Produttore / Detentore rifiuti speciali
Causale creazione: Compilazione per conto del soggetto precedente ai sensi dell'art. 12, comma 1 del DM 78/16 (temporanea indisponibilità dei mezzi informatici)

Anagrafica Produttore | Informazioni rifiuto | Altre informazioni sul rifiuto | **Trasportatore** | Destinatario | Intermediario / Commerciante senza detenzione | Consorzio per il riciclaggio ed il recupero | Annotazioni | Riepilogo

* Presenza Trasportatore

Scegli tra quelle selezionate di recente
 oppure

Informazioni Trasportatore/Operatore Logistico

E' un operatore logistico ?

Ragione Sociale o Denominazione:

Codice Fiscale:

Indirizzo:

Civico:

Provincia:

Comune:

Cap:

- e) “Destinatario” – indicare l’impianto di destinazione selezionandolo tra i recenti, mediante l’apposito menù a tendina, oppure premendo il tasto “Aggiungi da ricerca in anagrafica SISTRI”, compilare il campo “Autorizzazione/Iscrizione/Ordinanza” e procedere;

Compilazione Guidata Schede SISTRI CONTO TERZI - Produttore / Detentore rifiuti speciali
Causale creazione: Compilazione per conto del soggetto precedente ai sensi dell'art. 12, comma 1 del DM 78/16 (temporanea indisponibilità dei mezzi informatici)

Anagrafica Produttore | Informazioni rifiuto | Altre informazioni sul rifiuto | Trasportatore | **Destinatario** | Intermediario / Commerciante senza detenzione | Consorzio per il riciclaggio ed il recupero | Annotazioni | Riepilogo

* Seleziona una Sede

Scegli tra quelle selezionate di recente:

oppure

* I campi contrassegnati con un asterisco sono obbligatori

- f) Se non è necessario compilare le sezioni relative a “Intermediario/Commerciante senza detenzione”, “Consorzio per il riciclaggio ed il recupero” e “Annotazioni” è possibile accedere direttamente alla sezione finale tramite il tasto “Riepilogo”;

★ Giunti al passaggio “Riepilogo” è possibile procedere al salvataggio tramite il tasto “Salva”;

Compilazione Guidata Schede SISTRI CONTO TERZI - Produttore / Detentore rifiuti speciali
Causale creazione: Compilazione per conto del soggetto precedente ai sensi dell'art. 12, comma 1 del DM 78/16 (temporanea indisponibilità dei mezzi informatici)

Anagrafica Produttore | Informazioni rifiuto | Altre informazioni sul rifiuto | Trasportatore | Destinatario | Intermediario / Commerciante senza detenzione | Consorzio per il riciclaggio ed il recupero | Annotazioni | **Riepilogo**

L'Area Movimentazione Produttore per le schede create verrà compilata con i dati seguenti:

Sezione 1 - Identificativo scheda

I dati di questa sezione saranno riempiti al momento della compilazione

Sezione 2 - Sezione Anagrafica Produttore / Detentore rifiuti speciali

★ A salvataggio avvenuto è possibile avviare il processo di firma mediante il tasto “Firma”;

Scheda salvata

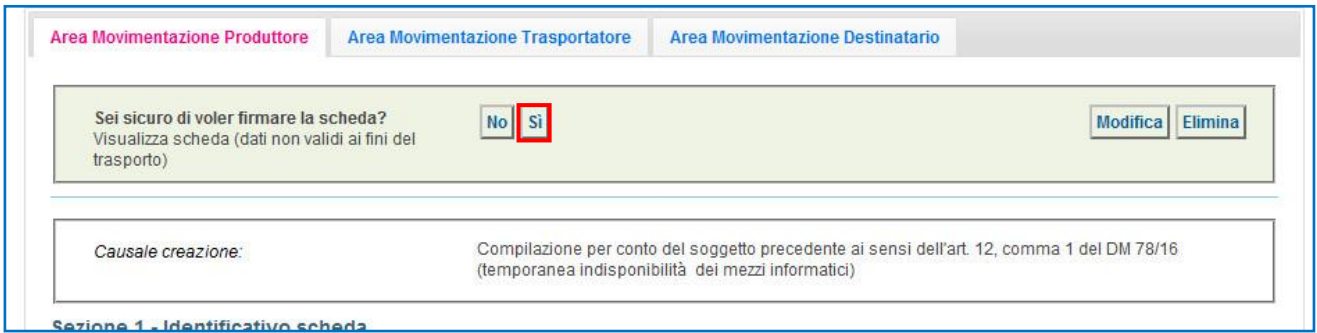
Area Movimentazione Produttore | Area Movimentazione Trasportatore | Area Movimentazione Destinatario

Questa scheda non è firmata. Vuoi firmarla adesso?

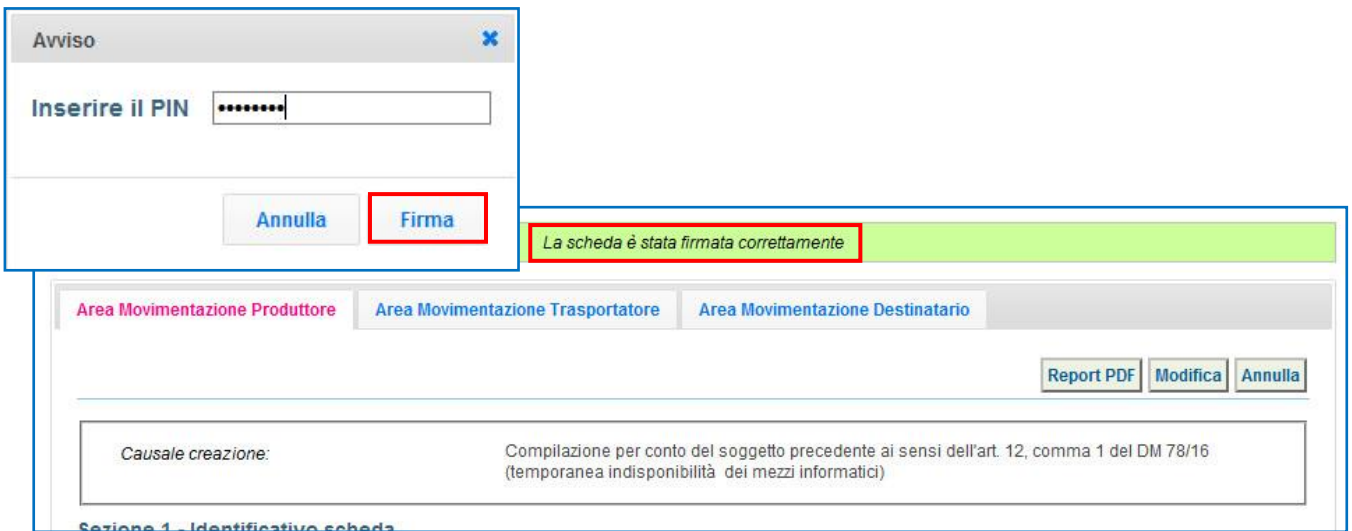
Causale creazione: Compilazione per conto del soggetto precedente ai sensi dell'art. 12, comma 1 del DM 78/16 (temporanea indisponibilità dei mezzi informatici)

Sezione 1 - Identificativo scheda

★ Validare il processo di firma tramite il tasto “Sì”;



★ Digitare il PIN, premere il tasto “Firma” e attendere il messaggio “La scheda è stata firmata correttamente”.



SCHEDE IN BIANCO

ATTENZIONE: L'UTILIZZO DELLA SCHEDA IN BIANCO È LIMITATO AI SOLI CASI CONSENTITI DALLA NORMATIVA VIGENTE.

- ★ Selezionare il collegamento “Moduli in bianco per Schede SISTRI”;



- ★ Indicare il numero dei moduli in bianco da generare e premere il tasto “Stampa moduli”;

Stampa dei moduli in bianco per Scheda SISTRI

Per preparare un gruppo di moduli in bianco per Scheda SISTRI, inserire il numero di moduli richiesto e procedere alla stampa in formato PDF.

Per la compilazione delle anagrafiche corrispondenti a intermediari/consorzi o per gestire più di un soggetto della catena di trasporto, è possibile scaricare Pagine aggiuntive per più tratte trasporto .

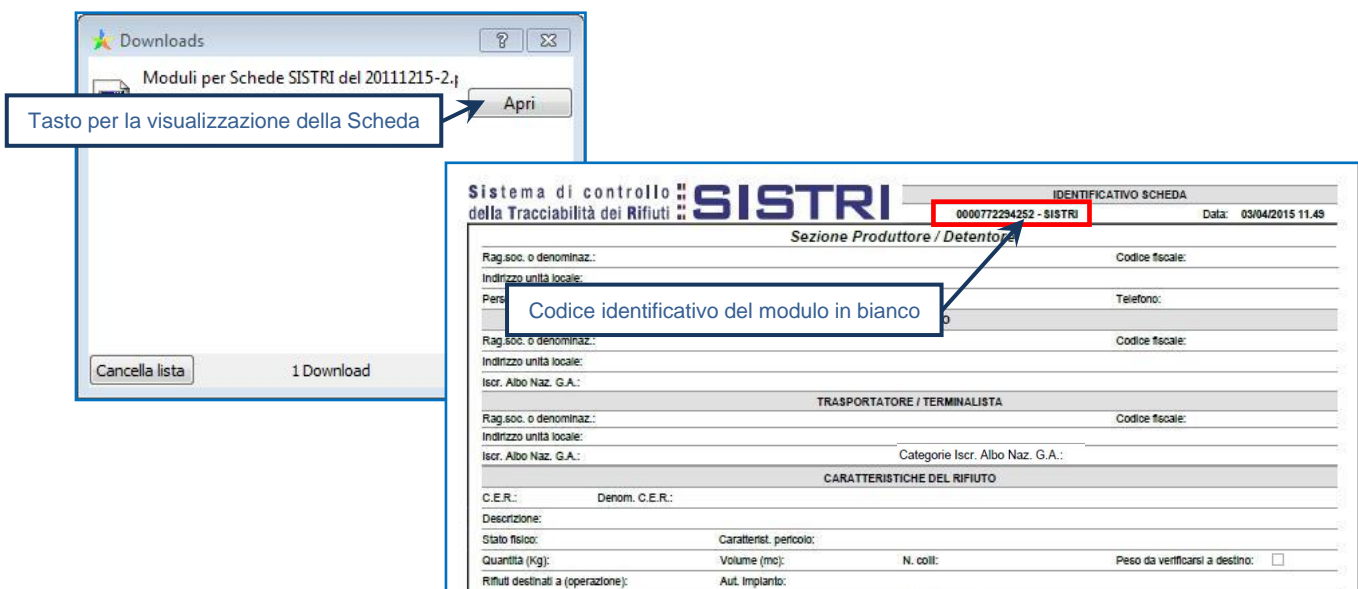
* Numero di moduli:

Indicare il numero di moduli in bianco da generare

Si ricorda che si possono riconciliare soltanto i moduli in bianco propri o quelli degli altri soggetti interessati da una movimentazione nella quale si è coinvolti (in base alle indicazioni riportate nella scheda produttore)

Stampa moduli Pagine aggiuntive per più tratte trasporto

- ★ Mediante il tasto “Apri” viene visualizzato, in formato PDF, il modulo in bianco per la Scheda SISTRI contrassegnato dal codice identificativo;



Tasto per la visualizzazione della Scheda

Sistema di controllo della Tracciabilità dei Rifiuti SISTRI

IDENTIFICATIVO SCHEDA: 0000772294252 - SISTRI Data: 03/04/2015 11.49

Sezione Produttore / Detentore

Rag.soc. o denominaz.: _____ Codice fiscale: _____
 Indirizzo unità locale: _____
 Pers. _____ Telefono: _____

Codice identificativo del modulo in bianco

TRASPORTATORE / TERMINALISTA

Rag.soc. o denominaz.: _____ Codice fiscale: _____
 Indirizzo unità locale: _____
 Iscr. Albo Naz. G.A.: _____ Categorie Iscr. Albo Naz. G.A.: _____

CARATTERISTICHE DEL RIFIUTO

C.E.R.: _____ Denom. C.E.R.: _____
 Descrizione: _____
 Stato fisico: _____ Caratterist. pericolo: _____
 Quantità (Kg): _____ Volume (mc): _____ N. coll.: _____ Peso da verificarsi a destino:
 Rifiuti destinati a (operazione): _____ Aut. Impianto: _____

- Per riconciliare una Scheda SISTRI in bianco è necessario selezionare il collegamento “Moduli in bianco per Schede SISTRI”;

Area Movimentazione

Movimentazioni
 Schede da collegare al Registro
 Schede Produttore • Compila nuova scheda
 Schede Produttore • Schede compilate
 Compila altre Schede SISTRI
Moduli in bianco per Schede SISTRI

- Inserire il codice identificativo del modulo in bianco utilizzato per la Scheda SISTRI e procedere mediante il tasto “Compila modulo” oppure “Compila modulo per...” e selezionando la causale interessata;

Riconciliazione di un modulo in bianco per Scheda SISTRI

Per caricare i dati relativi ad una Scheda SISTRI compilata a partire da un modulo in bianco, inserire in modo completo il codice del modulo e procedere scegliendo la tipologia della scheda.

* Numero - Serie: 0000200512499 - SISTRI

Digitare il codice identificativo del modulo in bianco da riconciliare

Operazioni	Tipo
<input type="button" value="Compila modulo"/> <input type="button" value="Compila modulo per..."/>	CONCESSIONARIO/GESTORE CASE COSTRUTTRICI/AUTOMERCATO
<input type="button" value="Compila modulo"/> <input type="button" value="Compila modulo per..."/>	PRODUTTORE/DETENTORE RIFIUTI SPECIALI
<input type="button" value="Compila modulo"/> <input type="button" value="Compila modulo per..."/>	PRODUTTORE/TRASPORTATORE IN CONTO PROPRIO

- Si accede così alla procedura di compilazione guidata della Scheda SISTRI;

Compilazione Guidata Schede SISTRI CONTO TERZI - Produttore / Detentore rifiuti speciali

Seleziona una Sede

Scegli tra quelle selezionate di recente Nessuna sede selezionata di recente

Per compilare una scheda per conto terzi:

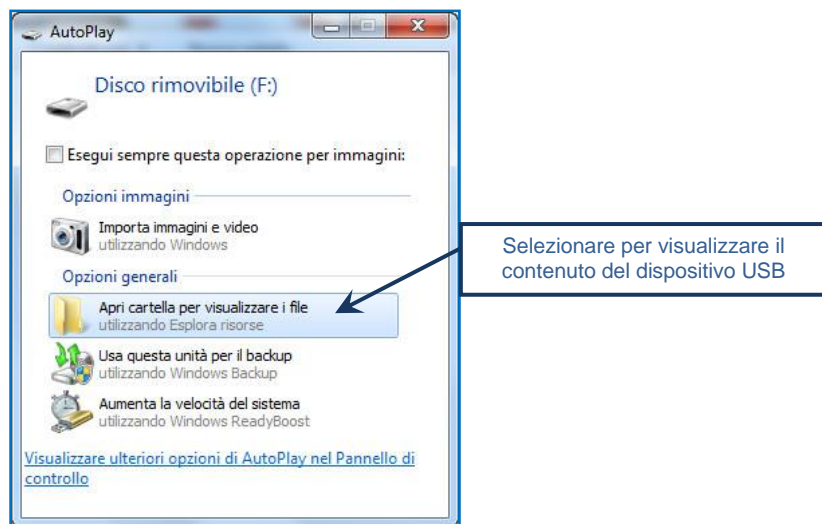
* I campi contrassegnati con un asterisco sono obbligatori

SINCRONIZZAZIONE DEI DATI DI VIAGGIO

La “Procedura con utilizzo non contestuale dei dispositivi” nella movimentazione dei rifiuti prevede che, entro il giorno successivo a quello in cui si sia completata almeno una movimentazione³ (fine viaggio), il dispositivo USB del veicolo venga inserito nella Black Box per effettuare le operazioni di sincronizzazione dei dati di viaggio tra la Black Box e il Dispositivo USB stesso e, solo successivamente, inserito in un PC collegato ad Internet per accedere all'Area Conducente Movimentazione ed effettuare la sincronizzazione dei dati di viaggio tra il dispositivo USB del veicolo e il SISTRI.

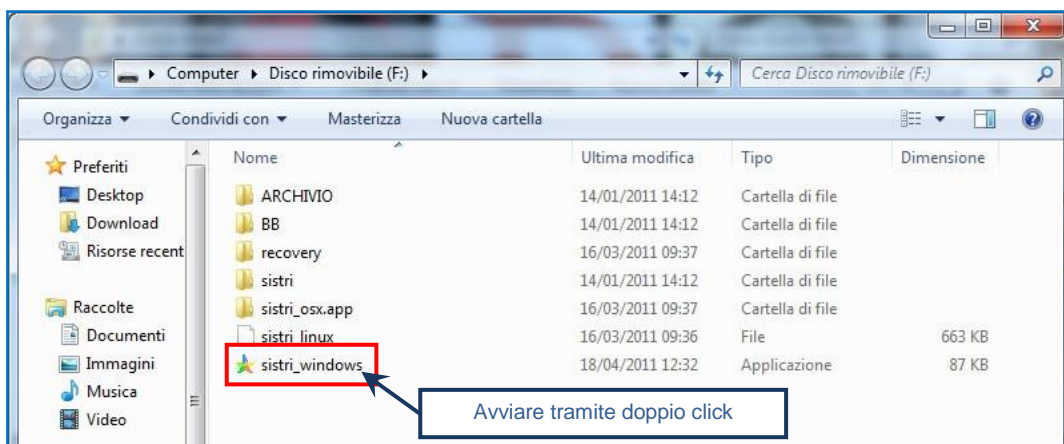
In particolare, per effettuare la sincronizzazione dei dati di viaggio tra il dispositivo USB del veicolo e il SISTRI, è necessario:

- ★ Inserire il Dispositivo USB in un computer collegato a internet e attendere l'apertura della seguente maschera;



NOTA: Nel caso in cui la finestra di AutoPlay (figura precedente) non compaia automaticamente è necessario accedere ai contenuti del dispositivo USB collegato dalle risorse del computer.

- ★ Avviare l'applicazione “sistri_windows” tramite doppio click;



³ Nel caso di viaggi che durino più giorni, la sincronizzazione deve essere effettuata, comunque, una sola volta entro il giorno successivo alla fine del viaggio.

- ★ Premere il tasto “Accedi al sistema” per accedere alla pagina principale;



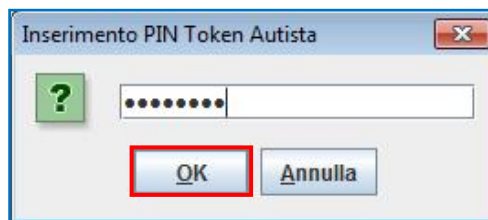
- ★ Selezionare il collegamento “Area Conducente Movimentazione”;



- ★ Attendere il caricamento del software, inserire il dispositivo USB nel computer e premere il tasto “Avvia l'operazione”;



- ★ Digitare il PIN, premere il tasto “OK” e attendere la visualizzazione dell'apposito messaggio di autorizzazione alla rimozione del Dispositivo USB.





UTILIZZO DELLA BLACK BOX

Per maggiore chiarezza sull'utilizzo del dispositivo Black Box, si riportano di seguito delle tabelle esplicative volte a garantire la corretta interpretazione dei segnali luminosi e/o acustici che la Black Box emette o potrebbe emettere durante il suo utilizzo.

A quadro acceso e a Black Box avviata, dei tre LED disponibili sul frontalino della Black Box, quello giallo segnala che l'unità è correttamente alimentata dalla batteria del mezzo, gli altri due, uno verde ed uno rosso, hanno un significato contestuale all'attività in corso.

Se non è operativa alcuna missione, e non sono presenti anomalie di sistema, il LED rosso è spento mentre quello verde lampeggia ad indicare attività GPS.

Nel corso di una missione si hanno le indicazioni riportate nelle tabelle seguenti:

LEGENDA:

- = Spento
- = Acceso
- ... ●○... = Intermittenza [T1/T2= tempi]
- ⌚ = Commuta stato corrente
- ⊕ = Non commuta stato corrente

Condizione operativa	Stato dei LED		
	Verde	Rosso	
Inserimento dispositivo USB	..●○.. (0,5/0,5 sec)	..○●.. (0,5/0,5 sec)	Alternanza di: Verde e Rosso lampeggianti per una decina di sec.
Condizioni operative normali GPS e GSM in copertura	⊕⌚	○	Verde (1,8/0,2 sec) Rosso spento

Tabella 1

Gli stessi due LED possono essere usati per indicare le anomalie di sistema:

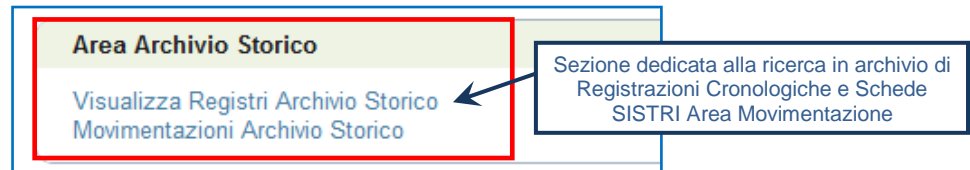
Anomalia rilevata	Stato dei LED		
	Verde	Rosso	
SIM non funzionante	⊕	..○●.. (0,5/1,5 sec)	Verde: come da condizione operativa GPS Rosso lampeggiante
Mancanza copertura GSM	⊕	..⊕⌚.. (1,8/0,2 sec)	Verde: come da condizione operativa GPS Rosso: inverte il suo stato periodicamente
GPS fuori copertura	..●○.. (4/4 sec)	⊕	Verde lampeggiante Rosso come da condizione operativa GSM
Aggiornamento SW Black Box in corso	..●..	..●..	Verde e Rosso accesi con continuità: Black Box <u>non</u> <u>utilizzabile</u>

Tabella 2

RICERCA DOCUMENTI IN ARCHIVIO STORICO

Nella homepage utente è disponibile un'apposita sezione, denominata "Area Archivio Storico", all'interno della quale è possibile ricercare/visualizzare i documenti SISTRI (Registrazioni Cronologiche e Schede di Movimentazione), che vengono automaticamente archiviati decorsi due anni dalla data di creazione. Infatti, mentre nella modalità ordinaria è possibile continuare ad operare su documenti riferibili ad un arco temporale di un biennio, nell'archivio storico i documenti sono esclusivamente consultabili.

- Selezionare il collegamento desiderato, disponibile nella sezione "Area Storico", in funzione delle tipologia documentale che si intende ricercare/visualizzare;



- Selezionare, in funzione della tipologia di documento da ricercare (Registrazione Cronologica – Scheda di Movimentazione), i rispettivi collegamenti disponibili delle aree dedicate;



- Impostare i filtri di ricerca desiderati e premere il tasto "Avvia ricerca" per visualizzare i risultati corrispondenti nel riquadro sottostante;

